

číslo 25 | 1. 9. 2021 – 31. 10. 2021

dřevotrúst®

BULLETIN

produktový průvodce pro stavebníky, řemeslníky a kutily

Zkusme
to JINAK

hlavní trendy v bydlení

Drátěný program
v italském designu

EXPO 2021

potkáme se?



Saviola
očíma
designérů

Seznamte se s vítězi
naší studentské
soutěže

ROZHOVOR

Sylva
Krechlerová

„Kronospan se pro mne stal
srdeční záležitostí.“

'21

EXPO 2021

OSTRAVA 9. 9. 2021
OLOMOUC 16. 9. 2021
HRADEC KRÁLOVÉ 23. 9. 2021
PLZEŇ 7. 10. 2021

DEN OTEVŘENÝCH DVEŘÍ

NA CO SE MŮŽETE TĚŠIT?

- přes 30 dodavatelů
- tombola
- přednášky
- venkovní grilování
- hudební vystoupení **Legandy se vrací**
- moderuje **Tereza Tobiášová**

potkáme se tam...



dřevotrust®

ZKUSME TO JINAK

OBSAH

2/3 Editorial

4/5 Zkusme to jinak

6/7 Rozhovor se Sylvou Krechlerovou,
KRONOSPAN CR, spol. s r. o.

8/9 Wing Line / Hettich
Objevte je všechny / Hranipex

10/11 Saviola očima designérů

14/15 Cleaf presented by Egger

16/17 Lakované desky,
pracovní desky / Egger

18/19 Fragranitové desky / Franke

20/21 S láskou k Česku / Kolekce Plus

22/23 Lakovaná dvířka / Grena
Top Line XL / Hettich

24/25 Dekor měsíce / Kronospan

26/27 Nová horní frézka / Festool
Kontaktní lepidlo a čistič / Abiron
Laky a lazury na dřevo / Adler

28 Drátěný program / INOXA

DT EXPO

potkáme se tam...



Uvidíme se?

Po roční vynucené přestávce dané COVID-19 jsme opět připravili největší setkání zákazníků s nejdůležitějšími výrobci v oboru a zástupci naší firmy – DT „EXPO 2021“.

Vzhledem k současné situaci v dodávkách materiálů ze dřeva a kovů je určitě zajímavé slyšet názory **79 zástupců z řad výrobců**, kteří ve 31 výstavních stáncích prezentují, kam se trh, **ceny a dostupnost** budou ubírat během následujících měsíců.

Naši obchodní zástupci Vám rádi představí a domluví schůzku s produktovými manažery jednotlivých komodit, které Vás zajímají. Potřebujete řešit něco s vedením naší firmy? Můžete předem požádat svého přiděleného obchodního zástupce, aby Vám schůzku domluvil na přesný čas nebo napište na mail: info@drevotrust.cz a ozveme se Vám sami.

Pro chvíli oddechu bude na „EXPO“ kromě bohatého občerstvení a tomboly hrát **skupina Legandy se vrací**. Doufám, že si tento den s námi užijete.

Se srdečným pozdravem

Petr Schrom
Ředitel společnosti



ZKUSME TO JINAK!



hlavní trendy bydlení budnoucnosti

1. Flexibilita v prostoru

Hranice jednotlivých zón v obytném prostoru začínají splývat. Jedna se prolíná s druhou, přechod mezi zónami je plynulejší. Vznikají tak nové nároky na řešení prostoru, mnohem více do popředí se dostávají **flexibilní prvky**, různé dělicí systémy. Prostě vybavení, které je schopné adaptabilně reagovat na aktuální požadavky a životní situace.

Společnost Blum nám například v interaktivní a digitální verzi letošního veletrhu Interzum představila vyvíjené řešení pro flexibilní využití prostoru. I když je to hudba budoucích několika let, už teď se těšíme na **pocket systém zvaný REVEGO**, který umožní prostorovou zónu rychle otevřít a jednoduše zase zavřít, přesně podle potřeby.

REVEGO.
Multifunkční využití prostoru značky Blum k nastupujícímu trendu v bydlení.



Foto: Blum



Foto: Shutterstock

Jak budeme žít a pracovat v budoucnosti? Hlavní trendy v bydlení

Svět se mění a my s ním. Změna způsobu práce a života je hlavním tématem několika posledních měsíců. Není náhoda, že se stala také hlavním mottem letošního plně digitálního veletrhu Interzum. I když jsme byli ochuzeni o zážitek vidět materiály naživo, chceme vám dopřát dávku inspirace z oblasti kování, jejíž odraz v následujících několika letech významně ovlivní nábytkářský průmysl.

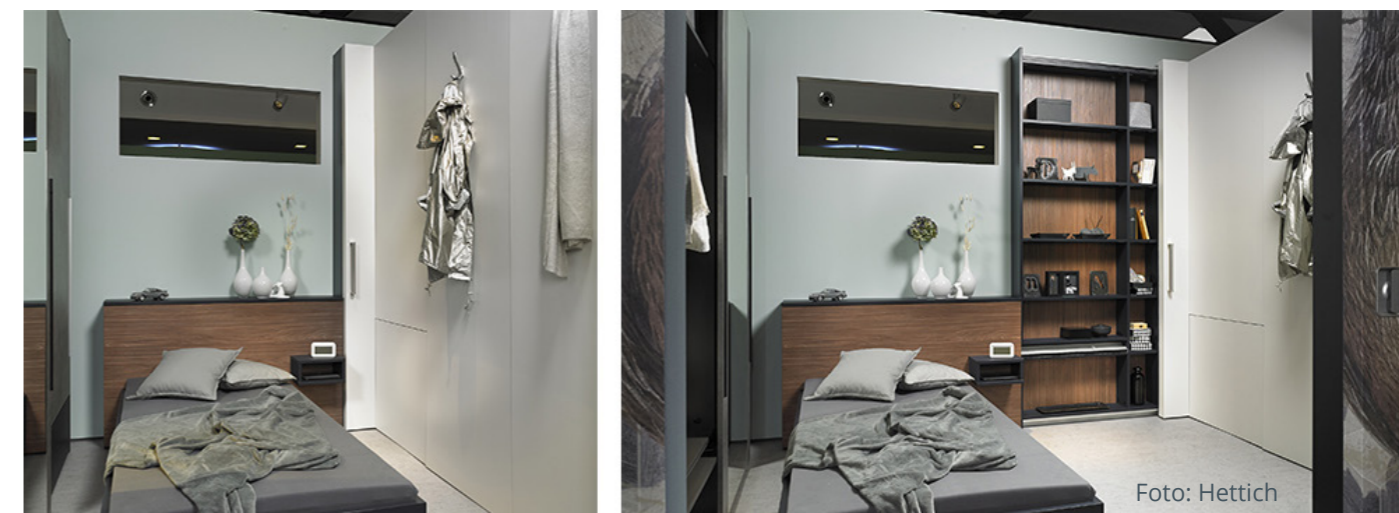


Foto: Hettich

Firma Hettich zase v komentovaných prohlídkách v rámci takzvaných **Xperiencedays** ukázala řadu inspirativních řešení a místností, ve kterých používá známé kování v překvapivých, až nečekaných,

situacích. Napadlo by vás například, že s pomocí kování **TopLine XL** lze posouvat stěnu a flexibilně tak pracovat s prostorem pro spaní a pro denní život, přesně podle vašich individuálních potřeb?

2. Ani centimetr nazmar

Minimalistický design, zjednodušené výrobní procesy, efektivní výroba – tam cílí pozornost výrobců, designérů i konečných uživatelů zaměřujících se na vědomé a udržitelné bydlení. Do popředí se dostává problematika potřebného počtu metrů čtverečních k životu neboli ekologická stopa. Téma tak logicky zahrnuje také **řešení pro menší obytné prostory**. Bydlení na malém prostoru už není jen nouzovým řešením pro mladé, ale stává se druhem životního stylu. K takovému bydlení potřebujeme minimum věcí, život se stává jednodušším a smysluplnějším. Vyžaduje to ovšem nápaditá řešení, která maximálně využijí každý centimetr plochy.

S radami na využití prostoru se roztrhl pytel – a to je jen dobře. Jen je potřeba najít ty užitečné a důvěryhodné zdroje. Doporučujeme **sadu videí od Blumu**, ve kterých vás provedou uspořádáním a vybavením. Když vás předváděná sestava zaujme, můžete si stáhnout výrobní plány. V 5minutových videích nahlédnete do předsíně, zjistíte, jak plně vybavit malou kuchyň nebo jak na 220 centimetrech vykouzlit kompletní sestavu pro obývací pokoj.

Ve funkčním home office nesmí chybět perfektně organizovaný prostor pro uložení šanonů a písemností, tiskárna, psací plocha. Jak lze na minimálním prostoru vykouzlit útulnou a funkční kancelář?

Po jednoduché registraci na <https://xdays.hettich.com/> může každý vyzkoušet Hettichem tematicky založené byty se všemi exponáty v akci. Pro zájemce jsou pak k dispozici seznamy kování, výkresy CAD, videa k výrobkům a mnoho dalšího.



Foto: Hettich

Když se spojí účelné uspořádání prostoru, minimalistický design pro pohodlnou obsluhu a údržbu spolu s možností variability a multifunkce, pak i na malém půdorysu může vzniknout komfortní a vysoce žádané bydlení.

Sylva Krechlerová

jednatelka společnosti Kronospan CR, spol. s r.o.



Jsem přesvědčená, že využití recyklátů je jedinou možnou cestou trvale udržitelného rozvoje zpracování dřeva šetrného k životnímu prostředí.

Ing. Sylva Krechlerová je ve vedení jihlavského Kronospanu 10 let, za tuto dobu prošel Kronospan zásadním rozvojem. Paní Krechlerová vystudovala potravinářskou chemii, té se po studiích i krátce věnovala. Náhoda ji ale zavedla ke dřevařině, kde se pohybuje již téměř 30 let a z toho 26 let právě v Kronospanu. Od samého začátku se věnovala především prodeji. Za její největší úspěch lze považovat vybudování několika prodejních týmů na trzích, které Kronospan Jihlava postupně dobýval a předával nově vznikajícím závodům. Za největší výzvu, jíž čelila ve své kariéře, považuje vstup jihlavského Kronospanu na německý trh spolu s Kronospanem Sandebeck a propojení tamního týmu obchodníků a zákaznického servisu se zákaznickým servisem v Jihlavě. Kdyby si měla vybrat, kde si více odpočine, zda na dovolené u moře nebo při toulkách po horách, volila by hory.



Jak byste popsala situaci, ve které se ocitl trh se dřevem za poslední rok z pohledu vaší společnosti?

Řekla bych, že nejvýstižnější slovo je „turbulentní“. Poptávka po materiálech je po prvotním pandemickém šoku, kdy zavládl v prvních měsících útlum, neskutečně vysoká. Naše společnost nyní již ani nedisponuje skladovými zásobami. Co se vyrobí, je ihned prodané.

Co se Kronospan v pandemii naučil? Co mu pandemie vzala a co dala?

Přestože je Kronospan společnost s více než 25letou historií, management společnosti musel poprvé čelit situaci, se kterou se do té doby nesetkal. Během pandemie se prověřily schopnosti manažerů při řízení lidí a plánování práce za neobvyklých podmínek. Na jedné straně bylo nutné reagovat na doporučení a nařízení vlády, abychom ochránili naše zaměstnance, na straně druhé jsme museli udržet bezproblémový chod celé výroby. Pandemie prověřila ale nejen management



společnosti, klíčem k úspěchu byl samozřejmě i zodpovědný přístup samotných zaměstnanců. I díky nim Kronospan pandemii zvládl dobře. Pandemie nám tedy dala lekci a Kronospan, dle mého názoru, prošel na výbornou.

Jak se to projevuje na cenové hladině vašich výrobků?

Během pandemie se narušily odběratelsko-dodavatelské řetězce. Není dostatek surovin pro výrobu a jejich ceny násobně rostou. To se samozřejmě promítá do cen výrobků.

Jaký očekáváte vývoj této situace?

Vývoj situace se opravdu těžko odhaduje.

Vnímáte využití recyklátů v dřevařském průmyslu jako výzvu? Kde recykláty odebíráte a je to v pandemické situaci a při nedostatku materiálů jiné?

Ano, když jsme s využitím recyklátů v roce 2006 začínali, určitě to pro nás výzva byla. Kronospan byl v podstatě průkopníkem ve využívání recyklovaného dřeva. Dnes je využití dřevěného materiálu k recyklaci již nutností. Jsem přesvědčená, že využití recyklátů je jedinou možnou cestou trvale udržitelného rozvoje zpracování dřeva šetrného k životnímu prostředí. „Myslet ekologicky“ není v současné době fráze, je to povinnost. Recyklát využíváme přednostně z České republiky.

Jaký máte ohlas na kampaň Dekor měsíce?

Ve chvílích, kdy jsme celou kampaň v loňském roce plánovali, jsme vůbec netušili, jak bude Dekor měsíce přijat. Kampaň cílí zejména na truhláře a koncové zákazníky a mimochodem - na koncové zákazníky cílíme vůbec poprvé. Od samotného začátku bylo naším záměrem inspirovat, ukázat možnosti použití našich dekorů z Globální a Trendové kolekce Kronodesign v různých interiérech. A jak se ukázalo, kampaň se neminula účinkem. Po skoro tři čtvrtě roku trvání kampaně mohu říct, že ohlasy jsou velmi kladné, a to jak z řad truhlářů, tak i koncových zákazníků. Potěšila mne například fotografie realizace kuchyně, která vycházela přímo z našeho lednového návrhu Dekoru měsíce.

Jaké novinky máte v plánu pro rok 2022?

Přestože Dekor měsíce je kampaň na rok 2021, už teď je jasné, že tento koncept úplně neopustíme ani v příštím roce. Chtěli bychom pokračovat ve spolupráci s designery a truhláři směrem ke koncovým zákazníkům. Rozmanitost našich dekorů a materiálů nabízí variabilní řešení zpracování jednotlivých interiérů, a na to se chceme zaměřit. Nicméně podzim v roce 2022 již bude ve znamení



Foto: Kronospan

příprav na Hausmesse, které se uskuteční v lednu 2023, kdy Kronospan představí zbrusu novou kolekci dekorů.

Co je hlavním motorem pro vaši práci, pro vás osobně?

Za ta léta se pro mne Kronospan stal srdeční záležitostí, dovoluji si říct, že ho znám ze všech možných stran. Kronospan nejsou pouze produkty, které vyrábíme, jsou to také obchodní vztahy s dodavateli i odběrateli, stejně tak jako cirkulární ekonomika, do které jsme se zapojili, a v neposlední řadě jsou to samozřejmě i zaměstnanci. Mým motorem je tedy zodpovědnost, kterou vůči Kronospanu cítím.

Děkujeme za rozhovor.



Dokonalý přehled a přístup k 6 m² plochy skříně. WingLine L s Push to move

Jednoduše a hospodárně: Efektivní montáž zvládne jeden člověk bez pomocníka.

Optimální využití prostoru: Otevřené dveře přesahují minimálně do světlé šířky a bezpečně drží v koncové plně otevřené poloze.

S úchytkami nebo bez úchytek: Sestava dveří se kompletně otevře jedním pohybem díky modulům Pull to move Silent nebo Push to move.



Internetové stránky a YouTube video:

Technik für Möbel

Hettich

Hranipex

OBJEVTE JE VŠECHNY

Přinášíme kompletní portfolio hran pro kolekce značek **Egger, Kronospan, Pfleiderer, FunderMax i Kaindl** včetně novinek a ke kolekcím dalších **více než 100 výrobců**.

Jsme výhradním dodavatelem hran pro exkluzivní materiály Dřevotrust - pro kolekci **Bordo** značky **Saviola** a ryze české kolekci **Plus**.

Vyvinuli jsme řadu nových propracovaných **povrchů** pro dokonalý vizuální i hmatový efekt ze zpracované desky.

Ohromíme vás **škálou nabízených rozměrů**.

Atypické rozměry vám připravíme na objednávku.

Hrany z naší skladové kolekce jsou **dostupné do 24 hodin** a už **od 1 metru**.

V Hranipexu vždy najdete **spolehlivého partnera** pro svůj kreativní projekt.

www.hranipex.cz

SAVIOLA OČIMA DESIGNÉRŮ



„Dekory SAVIOLA jsou neokoukané, zároveň za velmi dobrou cenu. Velká spokojenost. Rozhodně není tahle realizace ojedinělý případ, zařadil jsem Saviolu také do dalších připravovaných projektů.“



Ivo Prokel

je od roku 2004 spoluvůrcem úspěšného pořadu **České televize Bydlení je hra**. Od roku 2009 působí v silném profesionálním týmu, který si poradí s přáními a potřebami širokého spektra klientů a dokáže tak proměnit návrh ve skutečný prostor k životu.

Jednou z posledních prací Ivo Prokla byl návrh mezonetu v podkroví v Praze-Karlíně. Ivo pro mladý pár vytvořil na 20 metrech čtverečních kuchyňský kout s posezením u jídelního stolu. Se zařízením sladil i pohodlné a vkusné schodiště vedoucí do horního patra. **Atypický prostor** limitovaný navíc průchozí výškou je nyní maximálně využitý, má všechny potřebné funkce, nadto je osobitý a korunovaný zajímavou barevnou kombinací.

Kombinace bílého nábytku a studené modré barvy proteplují dřevěné schody sladě s podlahou.



U dekoru DS4 LEIZU AZZURRO si většina lidí pomyslí: Krásné, ale kam s tím?

Realizace mezonetu v podkroví ukazuje, jak je možné dosáhnout osobitosti interiéru s použitím výrazného dekoru. Barevné ladění jednotlivých materiálů vše rozehrává v libozvučné symfonii.



Kolekce Bordo nabízí mnohem víc.

O tom, že je italský design synonymem pro eleganci a jednoduchost, není jistě pochyb.

Italské tvůrčí počiny v interiéru se vyznačují praktičností a nezkrotným šarmem. Skvěle tak rozehrají jakýkoliv interiér s nároky na funkčnost a komfort. Kouzlo italské tvorby tkví v jednoduchosti, v tradičním pojetí prvků, v nezdolném úsilí designérů dovést k dokonalosti rovnováhu a harmonii.



DS4 LEIZU AZZURRO



Objevte celou kolekci ZDE

Že to není nic nového? Ale ano, je. Přesně to je totiž SAVIOLA. Lamináty a laminované desky s výraznou strukturou. Kolekci 24 laminátů a laminátových desek najdete v nabídce výhradně u nás. Jedinečné povrchové struktury interpretují skutečné materiály a dávají klasickým deskám úplně nový rozměr.

Když dodáme, že Saviola group vyrábí panely ze **100% recyklovaného dřeva**, s nízkým dopadem na životní prostředí už od roku 1993, je to bonus, který se cení stále víc a víc.



““ MLADÍ NÁVRHÁŘI SE PŘEDSTAVUJÍ

SAVIOLA
OČIMA
DESIGNÉRŮ



Seznamte se s vítězi naší studentské soutěže o nejlepší návrh objektu s využitím materiálu Saviola.

Tématem soutěže bylo hodně diskutované téma Home Office a jeho zapojení do našich domácností. Vítězná řešení musela splňovat nároky na komfort, estetiku, užitek a zároveň obsáhnout jakési těžko definovatelné „wow“.

Máme radost, že vám můžeme představit hned dva vítěze - nadějně a talentované designéry **Ondřeje Kubika** a **Filipa Žitníka**. Oba jsou čerstvými absolventy Střední umělecké školy v Ostravě a se zadáním se vypořádali lépe než byste od studenta bez hlubšího kontaktu s praxí očekávali. Jelikož jejich návrhy byly oba velmi zajímavé, a hlavně po malých úpravách i realizovatelné, rozhodli jsme vyhlásit vítěze dva.

ONDŘEJ KUBIK

se kreativní tvorbě věnuje od útlého věku. Od září bude se studiem pokračovat na Vysoké škole uměleckoprůmyslové v Praze. Inspiraci pro svou tvorbu si hledá všude kolem sebe. velkým zdrojem je pro něj život města, jízdy tramvají, zkrátka pozorování věcí a lidí.

Ondřejův koncept pracovního prostoru splňuje komfortní standard pro práci se zachováním kompaktních rozměrů. Jeho návrh spočívá ve sklápěcí desce, která v případě potřeby vytvoří pracovní místo. Při nepoužívání je objekt uzavřený a tvoří nenápadný doplněk interiéru.

Myšlenkou bylo vytvořit zázemí pro HOME OFFICE v trochu jiném podání, kde by mohl mít uživatel uloženou veškerou práci na jednom místě.

Další návrhy z Ondřejovy tvorby jsou z oblasti produktového designu a doslova vnášejí světlo do praktického života v souladu s duchem moderní tvorby.



Foto: Ondřej Kubik



„Spolupráce s firmou DŘEVO TRUST si cením a vítám možnost vyjít takzvaně 's kůží na trh'.“

FILIP ŽITNÍK

je spolužákem Ondřeje. Filip bude po prázdninách pokračovat ve studiu na Vysoké škole Sutnarky v Plzni.

Vzniku návrhu předchází průzkum a hledání inspirace. Každý návrh se musí takzvaně „vysedět“. Ať už na internetu nebo v běžném životě ho něco upoutá, to pak zapracuje. Nejdříve vznikne hrubá skica, ničím neomezená. V první fázi se nijak nedrží při zemi. Dalším zpřesňováním detailů se zbavuje nadbytečného nebo nereálného, konkretizuje a rozpracovává, dokud není s návrhem spokojen.



„Materiál jsem volil tak, aby konečný návrh prostor vyplnil, působil stabilně a nikoliv mohutně.“

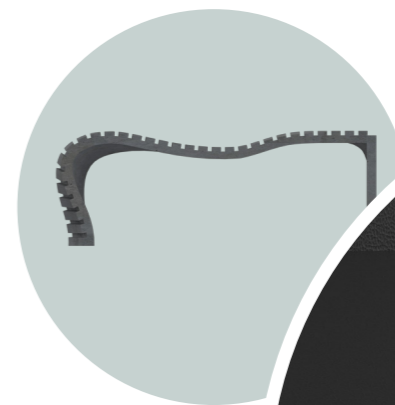


Foto: Filip Žitník

Filipova absolventská práce se věnovala návrhu městského mobiliáře z netradičního materiálu. K řešení tohoto tématu si vybral beton.

DT6 PECAN

DT4 KIRUNA

Ve svém návrhu domácího pracovního koutu se snažil vystihnout vizuální stránku materiálu Saviola. Boční strana nábytku je multifunkční, což bylo potřebné kritérium návrhu. Vyklopením desky do strany vznikne pracovní plocha stolu. Skříňka důmyslně ukrývá asymetrické řešení zásuvek.



„Cleaf
presented
by Egger“

Již brzy
v prodeji

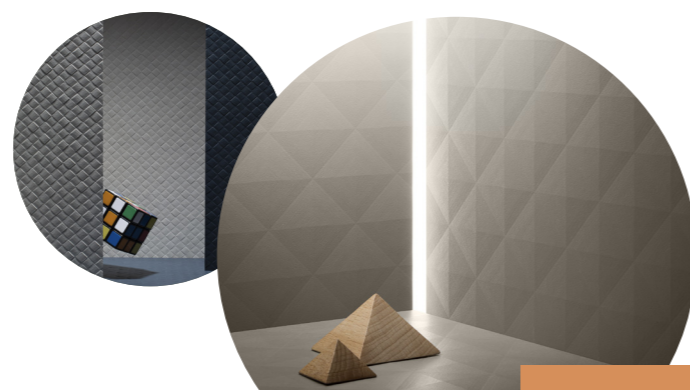


„Různé struktury byly vyvinuty společně s dekoračními papíry s cílem získat sladěné výrobky dokonale splývající s realitou.“

Cleaf presented by Egger je kompletní, dekorově i materiálově sladěná **kolekce 27 výrobků v 10 strukturách**. Nabízí se jako dekorativní desky, lamináty a ABS hrany. To vše umožňuje vytváření ještě stylovějších kombinací v rámci různých kontextů.

Cleaf doplňuje nabídku Egger kolekce dekorativních materiálů 2020-22. Designérům se tak otvírají téměř neomezené možnosti pro tvorbu inspirativních obytných i pracovních prostor.

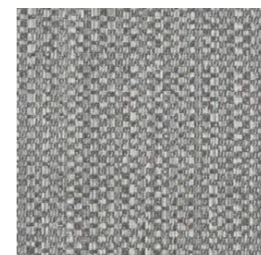
Dvě geometrické struktury zdůrazňující trojrozměrný efekt pomocí hry světla a stínů.



CLEAF

je synonymem pro inovativní povrchy a řešení pro nábytkářství a interiérový design. Architekti a designéři po celém světě si oblíbili dekorativní desky, lamináty a hrany z italské produkce pro jejich vysokou estetickou hodnotu. Cleaf umožňuje experimentovat a přenášet hmatové a vizuální vjemy na laminované povrchy.

ALPACA
Struktura Alpaca napodobuje hedvábný efekt přírodního vlákna používaného v minulosti na oděvy inckých císařů.



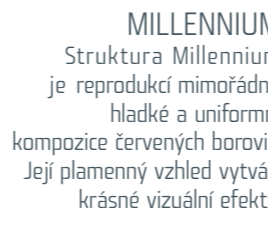
CHEOPE
Geometrická struktura inspirovaná dokonalými liniemi pyramid z pohledu z velké výšky shora.



IDEA
Idea je struktura inspirována světem kovů představující leštěný hliník s gravírováním pod úhlem 45 stupňů.



FRONDA
Fronda napodobuje dřevo jilmu, stromu rozšířeného na italském venkově až do poloviny 20. století. Žilkování obdobné jako u dubu.



MILLENNIUM
Struktura Millennium je reprodukcí mimořádně hladké a uniformní kompozice červených borovic. Její plamenný vzhled vytváří krásné vizuální efekty.



DUNA
Duna se vyznačuje reliéfem se střední zrnitostí a připomíná tak pískovec.



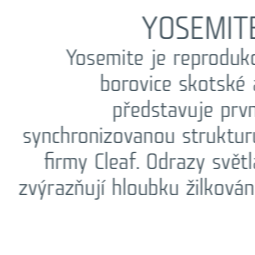
MOSAICO
Struktura Mosaico představuje kompozici čtvercových dlaždic nepravidelného vzhledu dosaženého různými úrovněmi hloubky a šířky.



PRIMOFIORE
Struktura Primofiore se inspirovala vazbou kůže. Její měkký a hedvábný vzhled je fascinující.



OKOBO
Dřevo Paulownia se používá k výrobě tradičních japonských sandálů zvaných okobo, které nosí gejši maiko v době učení. Struktura Okobo má atraktivní vzhled díky pravidelnému žilkování.



YOSEMITE
Yosemite je reprodukcí borovice skotské a představuje první synchronizovanou strukturu firmy Cleaf. Odrazy světla zvýrazňují hloubku žilkování.

Realizujte své nápady s novými možnostmi lakovaných desek



Pracovní desky EGGER:
Stejně rozmanité jako život sám.

Pracovní desky PerfectSense®
Topmatt s rovnou hranou

Perfektním doplňkem k lakovaným deskám PerfectSense Premium Matt jsou Pracovní desky **PerfectSense Topmatt s rovnou hranou**.

Tato velmi atraktivní, tenká pracovní deska vychází z 16 mm MDF desky. Její povrch tvrzený elektronovým paprskem tvoří supermatný a samětově teplý laminát **PerfectSense Topmatt s ochranou proti otiskům prstů**.

Přední podélná hrana je tvořena 1,5 mm hranou ABS ve stejném dekoru. K lepení se používá PUR tavné lepidlo odolné vůči teple a vlhkosti.

» Více informací se dozvíte na www.egger.com/pracovni-desky-topmatt



PerfectSense® lakované desky
Premium Gloss a Premium Matt
EGGER Kolekce dekorativních materiálů

Vylepšili jsme kvalitu našich **lakovaných desek PerfectSense** pro výrobu vysoce kvalitního nábytku a interiérů. Nyní můžete povrchy Premium Matt a Premium Gloss používat také pro vodorovné povrchy.

Místnosti vypadají světlejší a větší díky vysokému stupni lesku a reflexnímu povrchu desek **PerfectSense Premium Gloss**. **PerfectSense Premium Matt** je svým matným, sametovým povrchem zcela v souladu se současnými trendy. Má vysoce kvalitní a odolnou povrchovou úpravu proti otiskům prstů.

» Více informací se dozvíte na www.egger.com/perfectsense

VÝHODY

- Antibakteriální vlastnosti povrchu v souladu s ISO 22196 (=JIS Z 2801)
- Odolnost proti skvrnám
- Odolnost proti běžným čistícím prostředkům
- Odolnost vůči teple a vlhkosti

Dostupné povrchy

- Premium Matt (PM)
- Premium Gloss (PG)

Vzhled&dojem

- Matný a sametový povrch (PM)
- Zrcadlový a reflexní povrch (PG)

Ochrana proti otiskům prstů (PM):

- Prakticky žádné otisky prstů
- Snížená námaha při čištění
- Výhodné zejména pro tmavé dekory

Odolnost proti mikroškrábancům a poškrábání (PM)

- Odolné proti mikroškrábancům, ke kterým dochází při čištění
- Matný povrch odolává hrubšímu poškrábání



Kompaktní pracovní desky

Nová, pouhých 12 mm tenká **Kompaktní pracovní deska** je odolná vůči vlhkosti a vyznačuje se frézovaným zkosením 1×1mm na horní i spodní části hrany na všech stranách. To umocňuje její moderní vzhled stejně jako barevné jádro v černé, bílé a světle šedé barvě.

» Více informací se dozvíte na www.egger.com/pracovni-desky

FRAGRANITOVÉ DŘEZY CENTRO

FRANKE

FIRMA FRANKE s.r.o. UVEDLA NA TRH NOVÝ **PRODEJNÍ KATALOG** S PLATNOSTÍ OD 1. 6. 2021. KATALOG JE K VYZVEDNUTÍ NA VŠECH POBOČKÁCH PŘÍPADNĚ U OBCHODNÍCH ZÁSTUPCŮ FIRMY DŘEVO TRUST a.s.

Z NOVINEK VYBÍRÁME:

DŘEZY CENTRO - Svěží a atraktivní design nových fragranitových dřezů Centro. Odkap se třemi jemnými, k okraji mizejícími drážkami. Lišta na baterii s několika dalšími otvory pro další příslušenství.

BATERIE ICON - Ztělesnění současného moderního stylu, přinášející vaši kuchyni moderní, nadčasový a zároveň uvolněný vzhled. Dokonalá rovnováha mezi estetikou a funkcí.

ODSAVAČE PAR NEO - Dva velkorysé panely černého skla nad sebou vytváří nejen skvělý design, ale i technicky dokonalý odsavač s nejúčinnějším šterbinovým odsáváním. Tichý a výkonný!

ATLAS NEO SENSOR - Hybridní kuchyňské směšovací baterie. Můžete je ovládat bezdotykově prostřednictvím infračerveného senzoru nebo standardně páčkou na straně baterie.

DŘEZY MYTHOS - Navrženy a vyrobeny s nejvyšší přesností. Pokud vám v kuchyni záleží na detailech, přesnosti, potěšení a hledáte minimalistický a sofistikovaný dřez, je toto váš produkt.

METALICKÉ ODSŤINY - Baterie Eos Neo a Atlas Neo v nových metalických odstínech zlatá, měděná a antracit. Povrchová úprava PVD zaručuje nejen dokonalý vzhled, ale i vysokou odolnost povrchu.



ONLINE
Prodejní katalog



SPOLU S NOVÝM KATALOGEM (OD 1. 6. 2021) VSTOUPIL V PLATNOST JIŽ TRADIČNÍ OBLÍBENÝ LETÁK **SETY 2021/AKČNÍ NABÍDKA/VÝBĚR ZE SORTIMENTU**. TATO NABÍDKA JE K DISPOZICI NA VŠECH POBOČKÁCH A U OBCHODNÍCH ZÁSTUPCŮ FIRMY DŘEVO TRUST A.S.



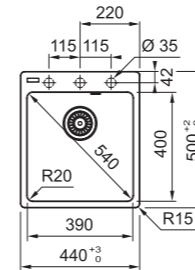
ONLINE Leták

CNG 610-39 **NOVINKA**



Fixační příchytky
Fast-Fix

Spodní skříňka **od 450 mm**
Rozměry **440 × 500 mm**
Dřez **390 × 400 × 200 mm**
Sítkový ventil
3 Místa pro vyvrtání otvoru
Možnost umístit dávkovač saponátu



6 413 Kč

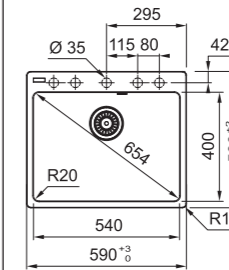


CNG 610-54 **NOVINKA**



Fixační příchytky
Fast-Fix

Spodní skříňka **od 600 mm**
Rozměry **590 × 500 mm**
Dřez **540 × 400 × 200 mm**
Sítkový ventil
5 Míst pro vyvrtání otvoru
Možnost umístit dávkovač saponátu



7 260 Kč



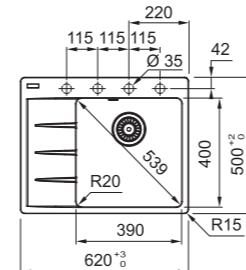
CNG 611-62 TL/7 **NOVINKA**



Fixační příchytky
Fast-Fix

Spodní skříňka **od 450 mm**
Rozměry **620 × 500 mm**
Dřez **390 × 400 × 200 mm**
Sítkový ventil
4 Místa pro vyvrtání otvoru
Možnost umístit dávkovač saponátu

V objednávce uveďte:
Model 7 (Odkapávací plocha vlevo)



6 655 Kč



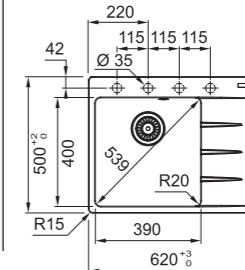
CNG 611-62 TL/2 **NOVINKA**



Fixační příchytky
Fast-Fix

Spodní skříňka **od 450 mm**
Rozměry **620 × 500 mm**
Dřez **390 × 400 × 200 mm**
Sítkový ventil
4 Místa pro vyvrtání otvoru
Možnost umístit dávkovač saponátu

V objednávce uveďte:
Model 2 (Odkapávací plocha vpravo)



6 655 Kč



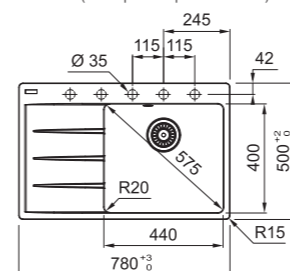
CNG 611-78 TL/7 **NOVINKA**



Fixační příchytky
Fast-Fix

Spodní skříňka **od 500 mm**
Rozměry **780 × 500 mm**
Dřez **440 × 400 × 200 mm**
Sítkový ventil
5 Míst pro vyvrtání otvoru
Možnost umístit dávkovač saponátu

V objednávce uveďte:
Model 7 (Odkapávací plocha vlevo)



7 260 Kč



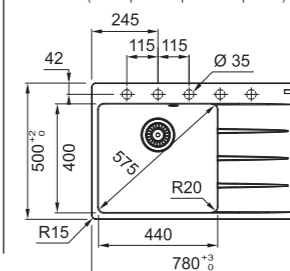
CNG 611-78 TL/2 **NOVINKA**



Fixační příchytky
Fast-Fix

Spodní skříňka **od 500 mm**
Rozměry **780 × 500 mm**
Dřez **440 × 400 × 200 mm**
Sítkový ventil
5 Míst pro vyvrtání otvoru
Možnost umístit dávkovač saponátu

V objednávce uveďte:
Model 2 (Odkapávací plocha vpravo)



7 260 Kč



S LÁSKOU K ČESKU



„s českým původem celé kolekce, krásou a historií naší české země“

Kvalitní české desky bez obsahu recyklátů jsou laminované desky „LAMINO plus“ českého výrobce deskových materiálů Dřevozpracující družstvo Lukavec.

Složení a pevnost desek ve spojení s kvalitními, na míru vyrobenými, hranami z Humpolce - to je skvělý základ pro výrobu sta-

bilního a bezpečného nábytku. Při pojmenování dekorů jsme se nechali inspirovat českým původem celé kolekce, krásou a historií naše české země.

Nechali jsme se inspirovat a tento světlý dub jsme pojmenovali podle naleziště pískovce v Jeseníkách.



KOLEKCE
PLUS

Dekory z této kolekce najdete pouze u nás. S touto exkluzivní českou kolekcí zajímavých a nepřehlédnutelných dekorů můžete vytvářet realizace, které budou vynikat a které osloví vaše zákazníky.

Co takhle výrazný dekor dub kutnohorský dřeva se suky, tmavou strukturou a živou kresbou po celé ploše? Máme !

Atraktivitu dekoru dodávají stříbrem vylité rýhy. Právě roztavené stříbro v kombinaci s ryzí strukturou dřeva nás vedlo k pojmenování dekoru podle jednoho z nejstarších českých královských měst - Kutné Hory.

SEZNAMTE SE S DEKORY

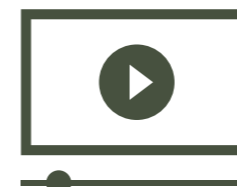
Rozšířili jsme pro vás nabídku exkluzivních dekorů od výrobce DDL. Seznamte se blíže s dekory a jejich detaily.

Stáhněte si produktovou brožuru nebo nebo dekory KOLEKCE PLUS pro návrhy vašich interiérů.



Online katalog
ZDE

Něco se chystá ! Sledujte nás na našich sítích.





Podlehňte i vy kouzlu dokonalosti lakovaných dvířek



Dvířka Grena DD lakovaná kvalitním UV stabilním polyuretanovým lakem v sametovém matu či vysokém lesku dodají každému interiéru vzdušný a elegantní vzhled. Obzvláště luxusně vypadají lakovaná dvířka ve vysokém lesku, která mají vysokou odrazivost světla a každý interiéru tak prozáří a opticky zvětší. Lakovaný nábytek je v dnešní době velmi oblíbený především pro svůj jedinečný design, který uspokojí i náročnějšího zákazníka, kvalitní provedení, možnost různých kombinací s dalšími materiály a také pro svou jednoduchou údržbu. Vybírat můžete z více než 190 odstínů barev RAL, které lze kombinovat s tvary řady Handy, Ideal a Elegant - tedy jak s hladkými tvary, tak tvary důmyslně frézovanými. V lakovaném provedení pro vás vyrobíme i dekorativní listy, věncové lišty i barové rampy.

Díky své odolnosti proti vlhku a teple se lakovaná dvířka výborně hodí do kuchyní, koupelen, ale i obývacích pokojů, ložnic či reprezentativních pracoven.



Lakovaná dvířka Grena DD – univerzální dvířka do všech interiérů.

grena® a.s.



Perfektně vyladěný systém kování pro posuvné dveře TopLine XL

Snadné seřízení výšky: Seřizujete zepředu se zavřenými dveřmi nebo ze strany, pokud jsou dveře vysoké až ke stropu.

Perfektní seřízení naložení: I zavřené dveře můžete seřít bez použití náradí a okamžitě vidíte výsledek.

Inovativní ochrana při montáži: Dveře můžete bez obav postavit na podlahu. Dolní vodící díly se automaticky posunou nahoru.



Internetové stránky a YouTube video:

Technik für Möbel





Dekor měsíce Kronospan



Kronodesign®

kronospan

Kronospan představuje další návrhy atraktivních interiérů, které vycházejí z široké nabídky dekorů z Globální a Trendové kolekce Kronodesign. Smyslem návrhů je inspirace a dodání odvahy pro kreativní kombinace, které podtrhnou individuální styl, a přitom reflektují aktuální trendy. V typické předšší je potřeba zachovat dostatečnou komunikační zónu i místo k sezení, zároveň by

ale měla disponovat úložnými prostory. Ideálním řešením je tedy plně vestavný nábytek. V návrhu předšší byl použit dřevodekor K365 PW Coast Evoke Oak s příjemným neutrálním podtónem a zároveň s výraznější kresbou dřeva. Dřevodekor je doplněn výrazným odstínem cihlově červeného dekoru K098 SU Ceramic Red, ale hodí se samozřejmě i k jemným pastelům.



Kronodesign®

V dalším návrhu je zpracován studentský pokoj pro chlapce. Jedná se o pokoj, který už je potřeba zařídit v „chlapských“ barvách a dekorech. Výborně se tedy do tohoto interiéru hodí univerzální a přesto nepřehlédnutelný dekor K350 RT Concrete Flow - věrně imitující betonový povrch, použitý na stěně pokoje. Tento dekor je doplněn neutrálně laděným pískovaným dřevodekorem K076 PW Sand Expressive Oak použitým na postelích, vestavných skříních a pracovním stole ve formě lamino desek o síle 18 a 36 mm. Řada Flow je nepřehlédnutelná a velmi žádaná, dodává se celkem v pěti dekorech - vedle již zmíněného K350 RT Concrete Flow je to černý dramatický K353 RT Charcoal Flow, jemně béžový a naprosto univerzální K349 RT Silk Flow. Antracitový K352 RT Iron Flow je 100% industriální a hnědý K351 RT Rusty Flow se hodí k venkovskému stylu.



Sleduj YouTube

K350 RT Concrete Flow

K076 PW Sand Expressive Oak



Kronodesign®

Oproti předešlému návrhu by interiér pokoje pro malou slečnu měl působit jemným dojmem, jehož lze docílit například použitím světlého dřevodekoru K010 SN White Loft Pine, který v sobě spojuje bílé a teplé šedo-béžové odstíny. Díky této neutrální základně lze následně ostatní vybavení kombinovat téměř neomezeně. U dětských pokojů se ale neřeší pouze výběr barev, od určitého věku je totiž zásadní velikost pracovní plochy a dostatek úložného prostoru. Aby velké plochy skříní nepůsobily mohutným dojmem, byly v návrhu „rozbité“ použitím odstínů 7180 BS Mint a 7045 SU Satin, které zároveň dodají celému pokoji moderní a svěží dojem. Celý návrh je doplněn výmalbou a dekorativními závěsy v pudrově růžové barvě, čímž celý prostor získal romantickou atmosféru.

7045 SU Satin

7180 BS Mint

K010 SN White Loft Pine

Více dekorů na www.kronospan-express.com



Extrémně mnohostranná a přesná

Nová horní frézka OF 1010 R Festool



Je to přesně ta pravá horní frézka pro jemné frézování: extrémně mnohostranná, přesná a s velmi jednoduchou manipulací – jak při vedení v ruce, tak na vodičích liště. Díky dvojitému upnutí sloupků, kompaktním rozměrům a malé hmotnosti ji lze velmi přesně vést na hranách, při rovném frézování nebo v křivkách. Přesvědčí zejména množstvím možností použití, jako je frézování profilů, drážek, polodrážek a čepů.

Při frézování se vyžaduje především přesnost

Přesnost je při frézování to nejdůležitější a přesně toho dosahuje nová horní frézka díky vedení bez zkroucení s dvojitým upnutím sloupků a volným výhledem na frézu. Nepříjemná a časově náročná dodatečná práce tak patří minulosti.

Zcela jednoduché: jemné nastavení a výměna frézy

K přesnosti navíc významně přispívá jednoduše ovladatelné nastavení hloubky: Hloubku frézování lze u OF 1010 R snadno nastavit během několika sekund a otočným kolečkem plynule seřídit v rozsahu 1/10 mm. Aby bylo možné frézu rychle a bezpečně vyměnit v rekordním čase, je pracovní prostor okolo kleštinového pouzdra otevřený, a tedy dobře přístupný.

Zdravá a ergonomická lehká váha

Při vývoji nové horní frézky bylo kromě přesnosti v centru pozornosti také zdravé a ergonomické frézování. Díky kompaktní konstrukci, nízké hmotnosti a ergonomické podlouhlé rukojeti padne nová horní frézka mimořádně dobře do ruky a lze ji bezpečně a pohodlně vést. Navíc jedinečný lapač třísek přímo u frézy zabezpečuje

v kombinaci s mobilním vysavačem při frézování hran čistou a zdravou práci. Díky bajonetovému uzávěru lze novou horní frézku jednoduše a bezpečně spojit se sacími hadicemi D 27 a D 36.

Mnohostranný systém

Bezpodmínečná kvalita nemá ráda kompromisy. Z tohoto důvodu nabízí Festool i pro frézování sladěný, mnohostranný a efektivní systém: nářadí, frézy a příslušenství od jednoho výrobce.

FESTOOL



Lepidlo kontaktní SPRAY-KON

B707

sprej 600 ml

D634279

Kontaktní lepidlo ve spreji vhodné pro plošné lepení lamino desek a laminátů HPL. Vysoká odolnost na stříh, tepelně stabilní, odolné proti UV záření, vodoodpudivé a téměř bez zápachu.

- Doba odvětrání: 2 min.
- Tepelná odolnost: 90 °C
- Vydátost: 2,5 m (obě lepené plochy)
- Určeno pro odborné/průmyslové použití
- Obsah: 600 ml



Čistič SPRAY-KON CLEAN 1 litr

D690958

Čistič bez rozprašovače

Průmyslový čistič odstraňující zbytky lepidel, mastnotu a většinu popisovačů. Nezanechává šmouhy ani na lesklém nebo matném povrchu. Lze nanášet rozprašovačem. Lehce voní po jablkách.

- Obsah: 1 l

Rozprašovač CLEAN SPRAY-KON

D690959



Barvu máme v krvi.

LAZURA DO INTERIÉRU

INNENLASUR UV 100



- vodou ředitelná, prodyšná lazura
- zabraňuje žloutnutí smrkového dřeva
- díky transparentnímu hluboce matnému provedení zůstává zachován přirozený vzhled dřeva
- lehce zpracovatelná, rychle schne



Color4You



LAK NA NÁBYTEK

LEGNOPUR



- nejprodávanější dvousložkový polyuretanový bezbarvý lak na nábytek
- velmi dobrá mechanická a chemická odolnost
- krásné zvýraznění struktury dřeva
- vysoká plnivosť

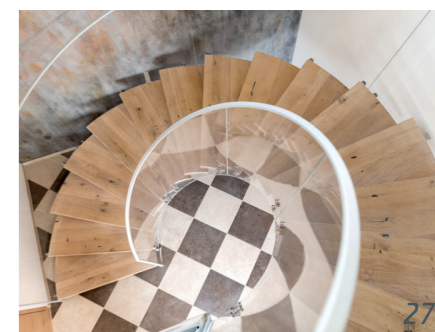


LAK NA SCHODY

AQUA-STEP SILENT



- tichý vodou ředitelný transparentní lak
- efekt proti vrzání schodů
- vynikající odolnost proti poškrábání
- vysoce průhledný, protiskluzový
- nestéká na svislých plochách
- odolný proti krémům a tukům



ABIRON s.r.o.



Drátěný program s italským designem



INOXA



Nejnovější katalog drátěného programu najdete ZDE.

Vydává: DŘEVO TRUST, a. s.

Vychází zdarma. Redakce neručí za změny v nabídce prezentovaného zboží a tiskové chyby. Barevné provedení produktů se může lišit.