

číslo 26 | 1. 11. 2021 – 31. 1. 2022

dřevotrúst®

# BULLETIN

NEPRODEJNÉ

produktový průvodce pro stavebníky, řemeslníky a kutily

ROZHOVOR

## Ladislav Klimt

*„Takto složitá doba odkrývá  
a posiluje ty skutečně  
partnerské vztahy.“*

Vyhodnocení  
fotosoutěže Saviola

SICAM 2021  
Pordenone

S námi jste v obraze



DT EXPO  
2021

Byli jste tam?

# Obsah

- 2** Editorial
- 4** Dny otevřených dveří - DT EXPO 2021
- 8** Rozhovor s Ladislavem Klimtem, Egger CZ., s r. o.
- 12** AvanTech YOU / Hettich
- 13** MDF Rauvisio / Rehau
- 14** Saviola očima designérů
- 16** Vyhodnocení fotosoutěže Saviola
- 18** Hranipex
- 19** Není bílá jako bílá
- 20** Přirozená krása dřeva / Grena
- 21** Nová kolekce / Polyform
- 22** Veletrh SICAM
- 24** Podlahy FEELWOOD a podlahové topení / Seca
- 26** Loft Idea, Twin wall glass, Black Industrial / Laguna
- 29** Design Light
- 30** Inspirováno tradicí mistrů / Kolekce PLUS
- 32** Dřezy / Blanco
- 33** Alu Splash / HÄFELE
- 34** Úchytky novinky 2021 / DŘEVO TRUST
- 36** Dekor měsíce / Kronospan
- 38** Clean TECH / Abiron
  - Olej s odolností laku / Adler
- 39** Nové ponorné pily / Festool







## Šílenost, **486** LTD dekorů SKLADEM!

Poslední roky pracujeme na rozšíření skladové nabídky laminovaných desek tak, abyste Vaším zákazníkům mohli nabídnout bez čekání pestrý výběr podle různých preferencí. K tradičním skladovým programům od firem **Kronospan** (cca 164 dekorů) a **Egger** (cca 140 dekorů) jsme postupně přidávali. Kolekci **Saviola** – pro milovníky **italského designu** a pro zákazníky preferující **ekologii**. Je totiž vyrobena ze 100% recyklovaného dřeva (běžně desky mají 50 %) a má jednu z nejvyšších hustot nosiče 700 kg/m<sup>3</sup>, což zaručuje perfektní kvalitu desky. Kolekce **DDL** – pro vyznavače hesla „**dřevo nenahradíš**“. Laminované desky zcela **bez** recyklátů a minerálů, navíc od českého výrobce.

**Výrobní kolekce EGGER** – jsme **jediný distributor** v ČR, který drží skladem nejen skladovou kolekci určenou pro východní Evropu, ale navíc i skladové dekory z ostatních evropských regionů. Zjednodušeně, pokud chcete dekor Egger – u nás je ihned skladem.

A nově jsme naskladnili kolekci „CLEAF presented by EGGER“ a rozšířili tak naši nabídku o dalšího italského výrobce pro stále početnější skupinu zákazníků, kteří preferují fantastické designové povrchy s hmatovým vjemem.

Držet 486 různých dekorů skladem se může zdát šílené, ale věříme, že Vám díky tomu pomůžeme uspokojit požadavky i těch nejnáročnějších Vašich zákazníků.

VÁŽENÍ ZÁKAZNÍCI  
A OBCHODNÍ PŘÁTELÉ,

DĚKUJEME VÁM ZA DŮVĚRU, KTEROU NÁM  
PROJEVUJETE A DO NOVÉHO ROKU 2022 VÁM ZA CELÝ  
TÝM DŘEVO TRUSTU PŘEJI MNOHO ŠTĚSTÍ, ZDRAVÍ A  
ÚSPĚCHŮ V PRACOVNÍM I OSOBNÍM ŽIVOTĚ.



Petr Schrom  
Člen představenstva

# '21

## EXPO 2021

OSTRAVA  
9.9.2021

OLOMOUC  
16.9.2021

HRADEC KRÁLOVÉ  
23.9.2021

PLZEŇ  
7.10.2021

# Den otevřených dveří



## dřevotrust®

## DT EXPO 2021



## Byli jste tam?

### Největší akce v nábytkářském oboru 2021 na českém trhu DT EXPO 2021

*35 předních výrobců a dodavatelů v oboru nábytku, interiéru, stavby a řemesla představilo nejnovější trendy a novinky v sortimentu. To vše na 4 zastávkách v rámci tour DT EXPO 2021 ve 4 městech republiky. Šlo o tradiční setkání, které jsme po roční covidové přestávce uspořádali.*

Pozvání k prezentaci přijali zástupci významných značek a dodavatelů plošných materiálů jakými jsou Kronospan, EGGER, DDL, Rehau, Polyform nebo nováček mezi značkami v portfoliu – CLEAF. Lesk, mat, originální struktury, tenké materiály – to vše obsáhla prezentovaná inspirace a leckdy pobídla i do odvážných trendy kombinací. Velký zájem

zaznamenala prezentace italské kolekce Saviola a exkluzivní dekory z české KOLEKCE PLUS. Kde je řeč o plošném materiálu, tam nesmějí chybět hrany. A synonymum pro hrany = Hranipex. Jeho tým zástupců představil kromě hran pro každou desku také novinky z oblasti chemie.







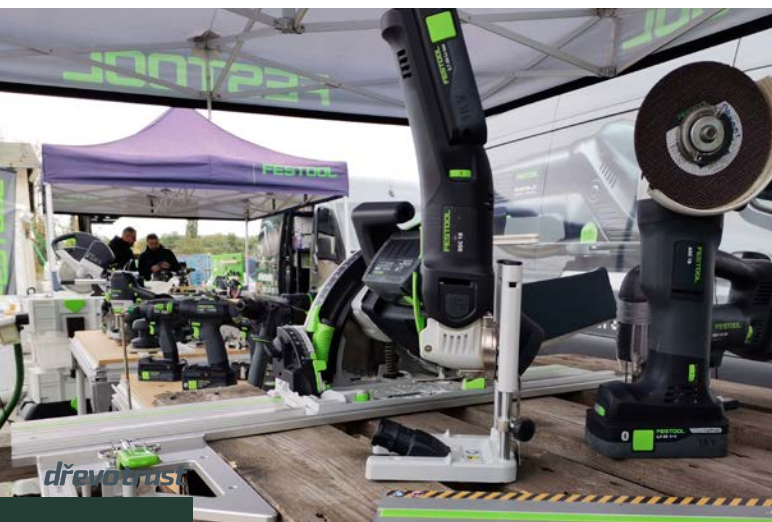
Velké zastoupení a velký zájem mezi návštěvníky zaznamenala také oblast kování, kde tradičně dominovaly značky Blum a Hettich. Návštěvníci obdivovali expozice Inoxa, Kesseböhmer, Wirelli, Salu či Laguna nebo Kooplast. Na své si přišli i ti, co se zabývají tvorbou kuchyní, neboť mohli získat nejnovější poznatky hned od tří výrobců dřezů a baterií – Franke, Sinks i Blanco. Velké množství dotazů na novinky v oblasti dvířek a čelních ploch zaznamenali Grena i Trachea. Výčet všech zajímavých expozic a jejich prezentací by byl nesmírně dlouhý, proto kdo tam nebyl, ať si nenechá ujít příští ročník, který posuneme zase o kousek dále.

Návštěvníci ocenili především velkou dávku informací na jednom místě a mnohdy řešili složitou otázku, jak stihnout shlédnout vše, co je zajímavé. Moderátorka Tereza Tobiášová provázela celý den slovem a zvala návštěvníky nejen na prezentace u jednotlivých dodavatelů a na prodejních, ale hlavně na informacemi nabitě prezentace ve speciálním stanu. >>>



Děkujeme za hodnocení:

***Chtěl bych vyjádřit obdiv a pochvalu za uspořádání akce v této době. Byla výborná!***  
zákazník z Plzně







Nejen práci živ je stolař. Přející počasí zlávalo návštěvníky k posezení u dobrého jídla a pití. Partička skvěle sehraných muzikantů Legendy se vrací spolehlivě rozvlnila úplně každého. Čekání na losování oblíbené tomboly tak nebylo dlouhé. Dostalo se na velkou řadu zákazníků, kteří si odnesli hodnotné ceny, ceny věnované vystavovateli. Ale nakonec i ti, kteří neměli v losování štěstí, odcházeli také s pocitem kvalitně stráveného dne. Těšíme se na další setkávání podobného druhu.

Můžete  
zhlédnout  
krátke video  
o akci



Děkujeme za hodnocení:

*Již dlouho jsem neměl možnost  
posbírat na jednom místě tolik  
užitečných informací o novinkách.  
Jednotliví vystavovatelé byli  
profesionální a ochotní.*







Počet vystavovatelů: **34**

Výstavní plocha: **6 410 m<sup>2</sup>**

Počet návštěvníků: **1 500**

Počet hodin příjemných setkání: **24**

Počet rozdaných dárků v tombole: **196**

Počet rozdaných medailí: **160**

Počet vzniklých obchodních příležitostí: **NEKONEČNO**

Průměrná teplota vzduchu: **20 °C**

Množství srážek: **0 mm**



FOTO: Jiří Zerzoň





# Ladislav Klimt

jednatel společnosti Egger CZ s.r.o.



*Nabídka Dřevo Trustu má celoevropský přesah, což ocení především zhotovitelé mezinárodních projektů. Dostupnost veškerého sortimentu ze skladu v Česku bez nutnosti respektování výrobních a dodacích lhůt je opravdu velmi silný prodejní argument.*

## **Jednatel EGGER v ČR jste více než 20 let. Upřesněte pro naše čtenáře, co je ve Vaší působnosti a o jaké trhy se staráte?**

Moji hlavní působností je odbyt dekorativních plošných materiálů v regionu East West v rámci divize East ve skupině EGGER. V praxi to znamená, že vedu a zodpovídám za tři prodejní týmy – Česká republika a Slovenská republika, Polsko jakož i Pobaltské státy – Litva, Lotyšsko, Estonsko. V rámci této organizační struktury působí i dva týmy lokálního marketingu, v Hradci Králové a polské Poznani.

## **Jak se za tu dobu změnil trh? Jak hodnotíte rok 2021 z pohledu Vaší společnosti?**

Pro společnost EGGER pracuji již více než 25 let. Doba je nesrovnatelná, změnilo se téměř vše (neměli jsme mobilní telefony, žádné navigace, kufr auta



byl plný vzorků). Pracoval jsem na tomto trhu pro téměř neznámou firmu, v prvních letech jako jediný obchodní zástupce. Základ prodeju tvořily pracovní desky a plovoucí laminátové podlahy, později i OSB desky. Až v roce 2001, po masivní investici a rozšíření výrobní kapacity v našem výrobním závodě Unterradlberg v Rakousku poblíž českých hranic, jsme začali prodávat na českém a slovenském trhu ve významné míře i náš nosný výrobek – laminotřískové desky Eurodekor. Od roku 2000 jsme začali pod hlavičkou Egger CZ budovat prodejní tým. Doba se hodně zrychlila, díky moderním technologiím se styl práce změnil, firma se rozrostla, podařilo se nám navázat spolupráci s nejdůležitějšími partnery na trhu v oblasti distribuce materiálů pro výrobu nábytku, kterou se nám daří kontinuálně rozvíjet. Změnily se i podmínky pro prodej našich desek. Klíčovou roli



dnes hraje dostupnost a logistika, dekorová nabídka (začínali jsme s nabídkou 10 dekorů). Dnes má firma Dřevo Trust skladem všech 228 dekorů naší aktuální EGGER kolekce dekorativních materiálů. To je opravdu zcela jiná dimenze.

Rok 2021 je velmi nestandardní a výjimečný. Celosvětový skokový nárůst poptávky po plošných materiálech, ať již pro stavebnictví, tak pro výrobu nábytku, způsobil zcela bezprecedentní přetížení globálních výrobních kapacit. Tento trend plně zasáhl i naši firmu a poprvé v historii jsme opravdu nebyli schopni uspokojit množstevní potřeby našich zákazníků. Zároveň jsme vystaveni místy až dramaticky omezené dostupností vstupních surovin, především chemie, jež je doprovázena masivním zdražováním téměř všech našich vstupů. A v tuto chvíli víme, že tento vývoj není ještě zdaleka u konce. Přesto se snažíme být vypočitatelným partnerem. I když nemůžeme dodat vše, co naši zákazníci poptávají, tak jim na rovinu říkáme, co od nás mohou čekat. Takto složitá doba odkrývá a posiluje ty skutečně partnerské vztahy.

### **Dřevo Trust nově zařadil do skladové nabídky kolekci „Cleaf presented by Egger“. Co byste na kolekci vyzdvihl, čím je podle Vás tato kolekce zajímavá?**

Jedná se o cíleně vybrané dekory se zcela osobitým charakterem, které doplňují nabídku prémiové části EGGER kolekce dekorativních materiálů. Důraz je kladen na specifické povrchové struktury harmonicky sladěné s dekory. Tato kolekce je výsledkem strategického partnerství mezi dvěma lídry v oblasti dekorativních povrchů pro výrobu nábytku – naší společností a italské společnosti CLEAF, specialisty na exkluzivní dekorativní desky, která je dnes s firmou EGGER provázána i majetkově.

### **EGGER už nějakou dobu nabízí i vlastní hrany. Jak se Vám daří v tomto segmentu?**

Do výroby vlastních plastových hran jsme se pustili v roce 2010 nákupem majoritního podílu ve firmě Romaplastik. Tuto jsme v následujících letech postupně převzali celou a integrovali do naší firemní skupiny. Aktuálně jsme jediným výrobcem dekorativních plošných materiálů, který též současně vyrábí plastové hrany. Důvodem pro toto rozhodnutí byla snaha nabídnout našim zákazníkům perfektní řešení pro výrobu nábytkových dílců z jedné ruky. Hrana dokonale sladěná jak svým dekorem, tak i strukturou s dekorativním plošným materiálem. Zkrátka originál made by Egger.

Stále více zákazníků z řad zpracovatelů oceňuje tento náš přístup. Důkazem je fakt, že v posledních letech většina hran používaných pro hranění EGGER dekorativních materiálů pochází z naší



Foto: Egger



**CLEAF**



produkce. Rád bych však vyzdvihl, že nabízíme nejen hrany sladěné dekorově, ale i hrany se speciálním designem. Příkladem jsou čelní hrany ke všem dekorům řady Feelwood. V nabídce máme i kontrastní hrany - kreativní materiál umožňující vytvářet zcela originální designová řešení.

Lakované desky  
PerfectSense® Feelwood

Kontrastní hrany



reddot winner 2021



GERMAN  
INNO  
VATION  
AWARD '21  
WINNER



*Zcela nový výrobek,  
rozšíří nabídku matných  
lakovaných desek  
PerfectSense o varianty  
se synchronizovaným  
povrchem z řady  
Feelwood.*

**V oblasti pracovních desek nabízíte široké spektrum produktů a možností pro zpracování. Je to ten důvod, proč si Vaše výrobky najdou cestu do spousty realizací? Považujete se za jedničku v tomto segmentu?**

Prodej EGGER pracovních desek v České republice má již 25letou tradici. Daří se nám dlouhodobě oslovovat zákazníky zajímavou a kreativní nabídkou dekorů, jakož i uceleného produktového sortimentu, a to vše v osvědčené kvalitě. Pozitivní odezva z trhu je pro nás zároveň velkou výzvou pracovat na naší nabídce dál. V rámci aktuální kolekce jsme rozšířili

nabídku nejen o nové dekory, jež reflektují soudobé trendy v designu. Přišli jsme i s ucelenou nabídkou tenkých pracovních desek, jež výrazně formují vzhled moderních kuchyní a stávají se opravdu designovým trendem. Naše postavení v tomto segmentu nechceme měřit jen prodanými kusy, ale především spokojeností zákazníků a vnímáním naší značky. A to se nám doufám kontinuálně daří.

**Dřevo Trust nabízí jako jediný distributor v ČR celou EGGER kolekci dekorativních materiálů v rámci svého skladového sortimentu – nejenom základní skladový program 140 dekorů, ale**



## **i celou výrobní nadstavbu. Čím se tato nabídka liší od konkurenčních v Česku a čím od těch v jiných evropských zemích?**

Dřevo Trust je v tomto opravdu velmi jedinečný. A to nejenom z pohledu českého trhu. Ale i jinde v Evropě není mnoho srovnatelných takto ucelených nabídek. Celá EGGER kolekce dekorativních materiálů obsahuje 228 dekorů laminovaných desek, laminátů a hran. Z tohoto portfolia je sestaveno několik regionálních skladových programů. Ten pro východní Evropu se svými 140 dekory patří mezi nejrozsáhlejší a je základní skladovou a často i jedinou nabídkou našich lokálních distribučních partnerů. Dekory z tzv. výrobní nadstavby jsou povětšinou skladovými dekory v rámci jiných evropských regionálních skladových programů. Nabídka Dřevo Trustu má proto opravdu celoevropský přesah, což ocení především zhotovitelé mezinárodních projektů. Dostupnost veškerého sortimentu ze skladu v Česku bez nutnosti respektování výrobních a dodacích lhůt je opravdu velmi silný prodejní argument.

## **Jaké novinky v sortimentu chystáte pro rok 2022?**

V loňském roce, po odeznění první lockdownové vlny v Evropě, jsme v reakci na v té době zbrzděný vývoj na trzích avizovali prodloužení platnosti naší aktuální kolekce dekorativních materiálů o jeden rok, tj. do konce roku 2023. Následovala však doba překotného růstu a vývoje trhu, které nechceme nečinně přihlížet. Stávající nabídku dekorů neměníme, v rámci produktové nabídky provedeme od počátku roku 2022 několik menších úprav dostupnosti v okrajové části našeho sortimentu. V tomto chceme dostát našemu závazku kontinuity a platnosti aktuální kolekce. V rámci našich prémiových produktů ale sortiment rozšiřujeme o další dekorové varianty Kompaktních pracovních desek či o Lamináty PerfectSense s barveným jádrem. A koncem letošního roku uvedeme na trh i zcela nový výrobek, který rozšíří nabídku matných lakovaných desek



PerfectSense o varianty se synchronizovaným povrchem z řady Feelwood. Vzhled a inovativnost tohoto nového produktu zaujala odbornou veřejnost natolik, že nám bylo uděleno ocenění „Red Dot Award“ v kategorii Product Design 2021 za vysokou designovou kvalitu. Navíc v soutěži German Innovation Award 2021 získal tento inovativní produkt ocenění „Vítěz“.

*Děkujeme za rozhovor.*

Foto: EGGER





# Hospodárné procesy ve výrobě



## AvanTech YOU. Šetří Váš čas.

Tenké bočnice AvanTech YOU Vám umožní zeštíhlovat procesy. Dna a záda zásuvek můžete formátovat na stejnou šířku. Dna zásuvek nemusíte frézovat ani upevňovat pomocí vrtů. Na záda zásuvek nemusíte upevňovat držáky. Čelo zásuvky komfortně seřídíte ve 3 směrech. Vysoké i extra široké čelo zásuvky bezpečně sundáte i bez pomocníka a bez rizika poškrábání.



Videa:  
montáž,  
seřízení,  
montážní  
přípravky

Technik für Möbel

  
**Hettich**





MDF  
**RAUVISIO**  
**brilliant matt**  
**JEDNOSTRANNÝ**  
2800 x 1300 x 17 mm



RAUVISIO Grip LTD protiskluzová  
16/2040x1150 mm  
jednostranná vrstva tl. 0,9 mm  
**bílá 91426**  
kód 815 312



RAUVISIO Grip LTD protiskluzová  
16/2040x1150 mm  
jednostranná vrstva tl. 0,9 mm  
**šedá 154367**  
kód 815 313



# SAVIOLA OČIMA DESIGNÉRŮ



*Knihovna může působit trendy a originálně. Obzvláště, jestli očekáváme od výsledku multifunkční řešení.*



Zapomeňte na těžkopádnou stěnu plnou polic s knihami. Knihovna může působit trendy a originálně. Obzvláště, jestli očekáváme od výsledku multifunkční řešení.

Ondra Kubik: *"Jedná se o multifunkční systém knihovny, který se snaží podtrhnout charakter kolekce motivů SAVIOLA. Rozhodl jsem se pracovat s netradičním rozdělením prostoru. Celá knihovna tak plní také funkci umělé zástěny a zároveň si zachovává přístupnost z obou stran. Koncept funguje na základě desek v kovových rámech, které jsou pomocí kotevních patek upevněny do země a do*



Zdroj: Ondra Kubik

 **saviola**

## Multifunkční systém neboli knihovna.

Tentokrát se podíváme na to, jakým způsobem si naši mladí designéři poradili s otázkou většiny domácností. Kam s knihami? Každý rozvinul téma jiným způsobem. Nechte se inspirovat.

***stropu. Mezi deskami jsou pak vloženy volné police pro vytvoření úložného prostoru. Výhoda návrhu spočívá v tom, že za použití stejného systému lze desky uspořádat do různých kombinací a mohou tak vznikat knihovny libovolných rozměrů na míru.***

Jedinečná možnost nechat vyniknout materiál, organizaci, funkci a charakter prostoru.

Zdroj: Filip Žitník





## Co když je prostor příliš malý?

V malém prostoru se mnohem více do popředí dostávají flexibilní prvky, různé dělicí systémy. Prostě vybavení, které je schopné adaptabilně reagovat na aktuální požadavky a životní situace.

Filip Žitník: *“Rozhodl jsem se pro řešení komplexního obytného prostoru, v němž hraje multifunkce důležitou roli. Výklopná postel je zakomponovaná do obytného prostoru.”*

Tématu pro malé obytné prostory se letos věnovaly i veletrhy nábytkářského průmyslu.



Zdroj: Filip Žitník

DP8 tiger wood

## Kolekce BORDO nabízí mnohem víc.

*O tom, že je italský design synonymem pro eleganci a jednoduchost, není jistě pochyb.*

*Kouzlo italské tvorby tkví v jednoduchosti, v tradičním pojetí prvků, v nezdolném úsilí designérů dovést k dokonalosti rovnováhu a harmonii.*

Objevte celou kolekci ZDE



*Přesně to je SAVIOLA. Lamináty a laminované desky s výraznou strukturou. Kolekci 24 laminátů a laminátových desek najdete v nabídce výhradně u nás. Jedinečné povrchové struktury interpretují skutečné materiály a dávají klasickým deskám úplně nový rozměr.*



## SEZNAMTE SE S VÍTĚZI A JEJICH NÁVRHY

Výsledky foto soutěže  
"Ukažte, co umíte!"



**saviola**



Foto: Petr Kupka



**Petr Kupka**

Pro realizaci si zákazník vybral dekory **DT3 oxid bianco**, který s ostatními použitými materiály a prvky vytváří nadčasový celek.  
*výhra - Apple iPhone SE*



Foto: Petr Kupka





Foto: Kuchyňské studio  
Ledeč nad Sázavou



## Kuchyňské studio Ledeč nad Sázavou

Zákazník si vybral dekory **DA4 oxid** v kombinaci s dekorem **DT4 kiruna**, které vypadají opravdu realisticky a zároveň jsou víceméně bezúdržbové. Na dekoru DT4 se navíc nedrží otisky prstů, což je velké plus. Zákaznice původně chtěla klasický mat, ale po ukázce dekorů ve vzorníku v našem kuchyňském studiu se do těchto dekorů zamilovala.

*výhra - Samsung Galaxy A20e*



## Truhlářství Pavel Točík

Pro realizaci si zákazník vybral dekory **DT4 kiruna**, který ho zaujal svou sametovou strukturou.

*výhra - Xiaomi Redmi 9A*

Výhercům gratulujeme!



Foto: Truhlářství Pavel Točík

## Hranifix

kontaktní lepidlo  
pro čistou práci

- kontaktní lepidlo se snadnou aplikací
- nastříkáte – zalisujete – hotovo
- 3 zástupci pro lepení většiny materiálů
- balení pro všechny typy provozů:  
sprej 500 ml  
tlaková nádoba 17 kg  
tlaková nádoba 47,5 kg







Foto: Shutterstock

*O oblíbenosti bílé barvy v interiéru, toho bylo napsáno již mnoho. Je to bezesporu barva, která opticky zvětšuje prostor, prosvětluje ho, je neutrální. S bílou barvou se téměř nedá nic zkazit, pokud se při jejím využívání řídíme pravidly. Jedině tak maximálně využijeme potenciálu, který bílá barva má.*

Nábytkové hrany chrání nábytek, ale jsou také důležitým designovým prvkem, který může vyzdvihnout estetickou stránku nábytku, podtrhnout dojem. Nebo ho také úplně pokazit, pokud je hrana zvolená nevhodně, neodpovídá dekoru desky.

**Jak vybrat správně?** Hlavně vybírejte hranu, která odpovídá odstínu desky co nejdříve. Hrana, která je nepěkně opracovaná, nebo jejíž odstín neladí s deskou, snadno pokazí dojem i z jinak originálního řešení. Výrobci hran nabízejí hrany označené shodně jako je odstín lamina. Pozor dejte hlavně u uni barev, obzvláště u bílých hran. Když olepíte sněhově bílé lamino hranou s teplým odstínem bílé, dosáhnete nežádoucího žlutého rámečku, který takzvaně tahá oči a upoutává na sebe nežádoucí pozornost.

## Není bílá jako bílá



*Když olepíte sněhově bílé lamino hranou s teplým odstínem bílé, dosáhnete nežádoucího žlutého rámečku.*



Foto: Hranipex

*Pokud vám záleží na výsledném dojmu, vybírejte vždy hrany identické s dekorem desky. Bílých odstínů existuje spousta. Když si nejste jistí, vybírejte na denním světle a z reálného vzorku.*



## Přirozená krása dřeva



### Dýhovaná dvířka Grena DD – dotkněte se přírody

Dýhovaná nábytková dvířka v sobě snoubí krásný a přirozený vzhled dřeva s cenovou dostupností.

Vzhledem k tomu, že technologie dýhování neumožňuje profilování dvířek, jsou dýhovaná dvířka výsadou především moderních interiérů, kterým dominují jednoduché rovné tvary, které však můžete ozvláštnit například skleněnou výplní či vitráží. Svě využití mají nejen v domácnosti, ale hodí se i pro nábytek ve veřejných prostorech jako jsou hotely, restaurace, úřady apod.

**Finální povrchová úprava** dýhovaných dvířek Grena DD je standardně prováděna **ekologickým olejovoskem** s molekulární vazbou bez obsahu VOC. Tento olejovosk představuje 100% přírodní dlouhodobou a odolnou ochranu dřeva a jeho barvy. Dýhovaným dvířkům dodává přirozený vzhled a zvýrazňuje jejich kresbu. Dvířka jsou díky němu nejenom krásná na pohled, ale také velmi příjemná na dotek. Možná je ale i finální **úprava lakem**.

Základním materiálem dýhovaných dvířek je **DTD o tloušťce 18 mm**, která má na přední i zadní ploše nalepenou **dýhu tloušťky 0,6 mm**. Hrana na bocích

je ve stejném dekoru dýhy tloušťky **2 mm** (rádius R2). Zvolit lze ale i hranu 0,5 mm.

Vybírat můžete ze **30 druhů dřevin** a **3 typů sesazení**.



**grena**® a.s.

Vysoká kvalita dílenského zpracování v kombinaci s kvalitním přírodním materiálem dělá z dýhovaných dvířek Grena DD nadčasový interiérový prvek s dlouhou životností.





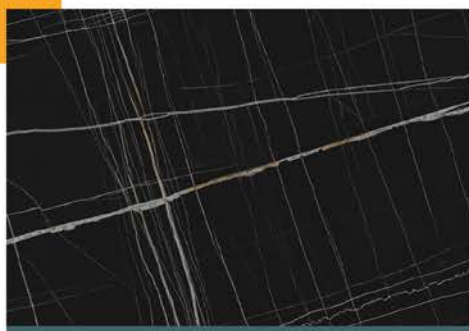
POLYFORM, tradiční český výrobce kuchyňských pracovních desek, obkladových panelů a parapetů, v minulých týdnech představil svoji novou kolekci pro roky 2021 až 2023.



## ■ Nové dekory ve stálé skladové zásobě

Nabídka se rozšířila o 14 nových designů, z nichž 9 je ve skladové zásobě Dřevo Trustu, tudíž velmi rychle dostupných. Kompletní nabídku všech čtyřiceti dekorů Polyformu naleznete v každé prodejně Dřevo Trustu v reklamních kójiích i v nových příručních vzornících formátu A5, případně na stránkách [www.polyform.cz](http://www.polyform.cz).

Všechny dekory je možné objednat v tloušťce 10 /19 mm jako obkladové desky a 28 a 38mm na pracovních deskách.



Mramor Tunis (F 8023)



Mramor černý (F 2272)



Kámen Láva (F 6356)



Kámen Dolomit (A 9485)



Mramor Athény (F 7089)



Baccata (M 6295)



Pangea (M 6733)



Dub prémium (D 4415)



Javor (K 293)



Foto: Dřevo trust

# VELETRH SICAM 2021



*S námi jste  
v obraze*

## SICAM PORDENONE 2021

Dvanáctý ročník veletrhu, který se konal začátkem října v Itálii předčil i ty neoptimističtější předpovědi.

Více než 540 vystavovatelů z Itálie a 28 dalších zemích v 10 pavilonech představilo své novinky v kování, oblasti hliníkových systémů, plošného materiálu a komponentů pro celý nábytkářský průmysl.







## Co nás zaujalo?

Nábytek už dávno není jen o zásuvkách a uzavřených skříňkách. Tam, kde prostor vyžaduje otevření nebo naopak oddělení, se osvědčují různé profilové systémy. Potvrzuje se vzestupný trend v použití kamene a kovu v interiéru. Že by to byl trend, který uklidní bouři v oblasti dřeva?

Tradiční barevné povrchy úchytek, dřezů i baterií doplňovaly barvy jako měděná, bronzová, zlatá a nestárnoucí černá, které zdatně již delší dobu sekunduje antracitová. Mezi výrobci plošných materiálů rozhodně dominovala italská Saviola, která v prezentaci nechala vyniknout struktury ve velkých plochách v minimalistickém designovém pojetí.





# MASIVNÍ DUBOVÉ PODLAHY FEELWOOD A PODLAHOVÉ TOPENÍ VE DŘEVOSTAVBĚ



*Inspirace ke  
zpracování*



**Penetrace zbrošené lité podlahy**



značkové palubky  
**Seca**

## Masivní podlaha FEELWOOD

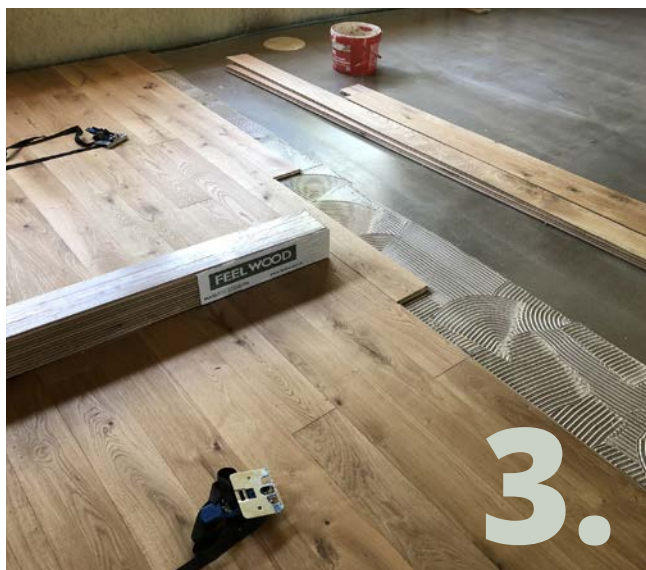
*Dub, třídění Markant, 15x137mm  
(1753, 2053, 2653mm), broušeno a olejováno*

Podlahy jsou nalepeny na vysušeném, přebroušeném a penetrovaném betonku, ve kterém je zalité teplovodní podlahové topení. Dům je zateplen přírodní vlnou a topí se jen podlahou.



**Optimální klima v místnosti by mělo být 50-65 % vzdušné vlhkosti**





**Pokládka lepením a stahováký**



**Celoplošné lepení lepidlem na masivní dřevěné podlahy a dilatační klínky 10 mm od zdi**



**Po nalepní je potřeba podlahu zatížit**



**Příprava korkové dilatace místo přechodových lišt**



**Korková dilatace mezi místnostmi**



**A je hotovo**



**NOVINKA**



“ “  
**LOFT  
IDEA**

*Důležitý je nápad!*

**GUSTAVSON**® by **Laguna**

**Výhody:**

- bez nutnosti frézování dveří pro kování
- 2 varianty: regulované (+/- 6 mm) nebo neregulované
- dorazy a tlumiče zajišťují bezpečné používání a tichý chod systému
- dveře působí volně visícím dojmem díky skrytému dveřnímu kování a horní kolejnici, na které jsou zavěšeny.
- barva: **industriální černá**
- malá mezera mezi dveřmi a stěnou (35-38 mm)



Foto: Laguna

**LOFT IDEA**

Systém posuvných dveří LOFT IDEA s jednoduchou montáží byl vytvořen kombinací nejlepších vlastností systémů LOFT a AERO. Díky systému LOFT IDEA získá váš interiérový vzhled s moderními prvky.

Systém posuvných dveří LOFT IDEA je zajímavým řešením pro ty, kdo oceňují originální a efektivní řešení v interiéru. Horní kolejnici v industriálním stylu dodává dveřím syrový charakter, zatímco neviditelné kování budí dojem pohybu dveří ve vzduchu. Systém LOFT IDEA je určen pro konstrukci průchozích dveří mezi místnostmi. Seřizovací systém zajišťuje správné usazení i při nedokonalé instalaci nebo nerovných stěnách a podlahách.





NOVINKA



Foto: Laguna

## TWIN WALL GLASS

je systém, který umožňuje montáž skleněných posuvných dveří. Systém a všechny jeho komponenty jsou vyrobeny v industriálním stylu. Černá barva profilů a madel je specifická svou mírně drsnou povrchovou úpravou.

### Výhody:

- skleněná výplň umožňuje optické zvětšení prostoru a lepší osvětlení interiéru
- možnost použití jednoho nebo dvou křídel posuvných dveří
- barva: **industriální černá**
- kryt horního vedení ve stejné barvě
- možnost celistvé skleněné výplně opticky rozdělené dekorativní nalepovací lištou
- možnost kombinace LTD a skla v rámci jednoho křídla
- jednoduchá montáž

## TWIN WALL GLASS

*Předělí místnost bez vlivu na prostor a prosvětlení*

GUSTAVSON® by **Laguna**



### Technické parametry:

- nastavení výšky +/- 7 mm
- spolehlivý a tichý provoz systému díky použití kování SLX a lišty K-032
- výplň 4/6 mm (s těsněním U-10), případně 2 skleněné výplně 4 mm (na obou stranách) nebo 10mm LTD deska
- možnost instalace tlumičů dovírání

**NOVINKA**

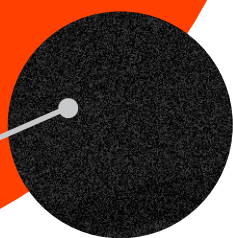


Foto: Laguna

“ “

# ČERNÝ INDUSTRIAL

*Otevřete prostor  
a nechte vynít  
kov a čisté linie.*

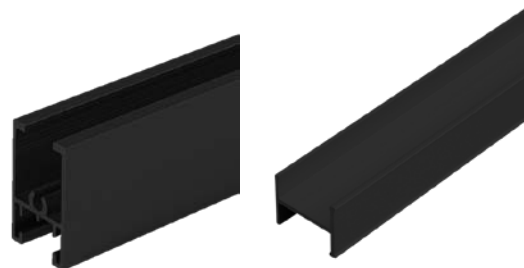


*Matný  
strukturovaný lak*

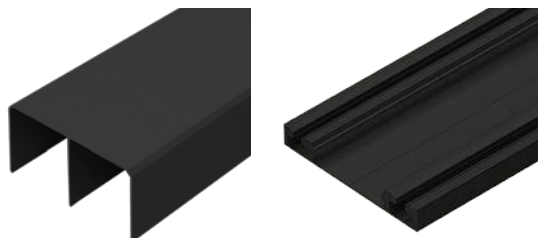
## Úchytové profily



## Rámové profily



## Dolní a horní vodící profily





**NOVINKA**

Foto: Design Light



## NALOŽENÉ PROFILY

### LINE MINI

(výška profilu 7 mm)



### LINE

(výška profilu 13 mm)



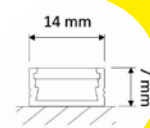
## VLOŽENÝ PROFIL INLINE MINI XL



## ROHOVÝ PROFIL TRILINE MINI

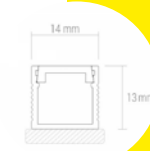


**DIFUZORY JSOU PRO  
VŠECHNY PROFILY STEJNÉ.**



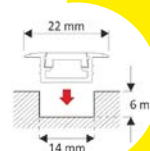
**DIFUZORY :**  
Čirý • Opál • Černý

**LED PROFILY:**  
Hliník • Černý • Bílý



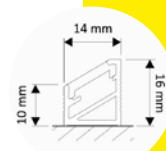
**DIFUZORY :**  
Čirý • Opál • Černý

**LED PROFILY:**  
Hliník • Černý • Bílý



**DIFUZORY :**  
Čirý • Opál • Černý

**LED PROFILY:**  
Hliník • Černý • Bílý



**DIFUZORY :**  
Čirý • Opál • Černý

**LED PROFILY:**  
Hliník • Černý • Bílý

ŠÍŘKA LED PÁSKU: MAX. 10 MM

DÉLKA PROFILU: 3,0 M

MATERIÁL: HLINÍK



## S LÁSKOU K ČESKU



*Dekory z této kolekce  
najdete pouze u nás.*



Kolekce **DDL** je určena vyznavačům hesla „**dřevo nenahradíš**“. Laminované desky zcela **bez** recyklátů, navíc od českého výrobce. Vysoká hustota nosné desky zaručuje excelentní mechanické vlastnosti a pevné spojení nalepené hrany s deskou.

Buďte ujištěni, že na výrobu nebylo užito dřevo z neidentifikovatelných zdrojů nebo nelegální těžby. Výrobce DDL je držitelem certifikátu PEFC, který dává zákazníkovi záruku, že nákupem takto označeného produktu podporuje trvale udržitelné hospodaření v lesích.



**KOLEKCE**  
PLUS

Při pojmenování dekorů jsme se nechali inspirovat českým původem celé kolekce, krásou a historií naše české země:

**Dub kutnohorský**  
**Buk ikonický**  
**Valašské dřevo**  
**Dub vyšehradský**  
**Dub jesenický**  
**Dub královský**



Viděli jste na DT EXPO

Foto: Jiří Zerzoň

## SEZNAMTE SE S DEKORY

Stáhněte si produktovou brožuru  
nebo nebo dekory KOLEKCE PLUS  
pro návrhy vašich interiérů.



Online katalog  
ZDE



Video ZDE

Inspirováno tradicí mistrů,  
vyrobena moderní technologií.

Nasajte emoci  
z krátkého snímku,  
která dýchá obdivem  
k Matce přírodě,  
vyzdvihuje řemeslnost  
českých rukou  
a povyšuje stolařinu  
na úroveň umění.







### KANO-S – výsuvná sprcha

Barva	Obj. číslo	MOC s DPH	Akční cena v Kč
chrom	521 503	4 540	<b>4 090</b>
SILGRANIT®-Look:		6 900	<b>5 290</b>
černá	526 174		526 174
antracit	525 038		525 038
šedá skála	525 044		525 044
aluminium	525 039		525 039
perlově šedá	525 045		525 045
bílá	525 040		525 040
jasmín	525 041		525 041
béžová champagne	525 046		525 046
tartufo	525 042		525 042
kávová	525 043		525 043



### AMBIS AMBIS-S – výsuvná sprcha s přepínáním

Obj. číslo	MOC s DPH	Akční cena v Kč
		<b>AMBIS nerez kartáčovaný</b>
523 118	6 890	<b>5 790</b>
		<b>AMBIS-S nerez kartáčovaný</b>
523 119	10 290	<b>7 990</b>



### BLANCO ELON XL 6 S - s odkapávací mřížkou



Montáž shora

Výřez: 760 x 480 mm, R15  
Hloubka dřezu: 190 mm

MOC s DPH	Akční cena v Kč
10 690	<b>8 290</b>
60 cm	
Barva	Obj. číslo
černá	525 883
antracit	524 844
šedá skála	524 845
aluminium	524 846
perlově šedá	524 847
bílá	524 848
jasmín	524 849
tartufo	524 851
kávová	524 853

### BLANCO SOLIS 400-IF/A

**NOVINKA**



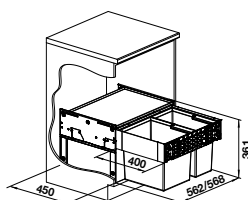
Montáž shora

Výřez: 430 x 490 mm, R15  
Hloubka dřezu: 185 mm, R42

Obj. číslo	MOC s DPH	Akční cena v Kč
526 119	9 590	<b>8 390</b>
45 cm		
		s excentrickým ovládáním PushControl

### BLANCO SELECT II 60/2 – košový systém včetně pojezdů

Obj. číslo	MOC s DPH	Akční cena v Kč
526 203	7 000	<b>5 290</b>
60 cm		

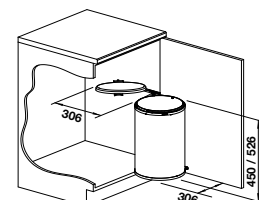


### BLANCO SINGOLO XL

**NOVINKA**



45 cm  
objem 20 litrů



OD 1.8.2021 JE K DISPOZICI AKČNÍ KATALOG 2021/2,  
S ŠIROKÝM VÝBĚREM PRODUKTŮ BLANCO.  
KATALOG SI ŽÁDEJTE NA VŠECH POBOČKÁCH  
A U OBCHODNÍCH ZÁSTUPCŮ FIRMY DŘEVO TRUST A.S.







 AluSplash®

Obkladové desky pro kuchyně, sprchy, wellness, ...  
 Bezpečný a hygienický povrch nenáročný na údržbu  
 Odolnost proti vlhkosti, páře, vodě, otěru a UV záření  
 Certifikovaná požární odolnost  
 Nízká hmotnost (7kg / m<sup>2</sup>)  
 Snadná instalace a úpravy běžnými ručními nástroji

Specifikace • Technická podpora • Poradenství • Dodávky

Hafele Czech & Slovakia s.r.o. | Pekařská 628/14, 155 00 Praha 5 | tel.: + 420 241 095 000  
 e-mail: info@hafele.cz | web: <http://www.hafele.cz>

# Julie

160 mm



černá mat | chrom lesklý | nikel broušený

## ALINA

128 | 160 | 320 mm



černá mat



bronz  
broušený



chrom lesklý



nikel  
broušený

## NIKOLETA

160 | 224 | 320 mm



černá mat



nikel broušený  
bílá



nikel broušený  
černá

## SALOME

160 | 256 | 320 mm



nikel satén



černá mat



chrom lesklý

## SANDY II

160 | 256 | 384 mm



chrom lesklý / nerez broušená

černá mat | chrom lesklý | nikel broušený

# Salma

128 | 224 | 320 mm

# NOVINKY 2021



# Sheila

128 | 160 | 192 | 320 mm

černá mat | hliník | chrom lesklý | nikel broušený |  
| nikel broušený matný | nikel satén

## ZORA

160 mm



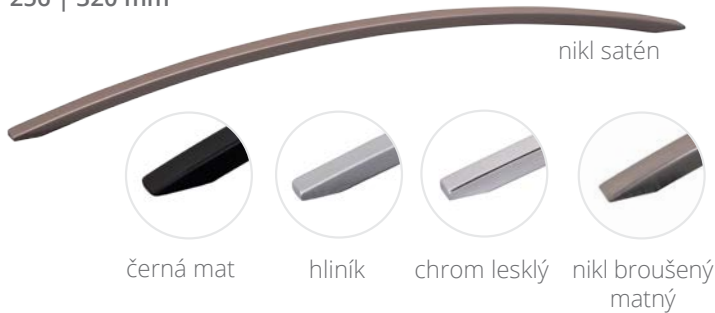
## KORINA

32 | 128 | 224 | 320 mm



## LORA

180 | 256 | 320 mm



## TABITA

128 | 224 | 320 mm



černá mat | hliník | chrom lesklý |  
| nikel broušený matný | nikel satén

# Novna

128 | 160 | 192 | 320 mm



## Dekor měsíce



Kronodesign®

kronospan

K349  
RT Silk  
Flow

K017  
PW Blonde  
Liberty Elm

7176  
BS Flame

V rámci kampaně Dekor měsíce přináší Kronospan další inspirace - představí netradiční zpracování kuchyně ve scandi stylu, zkombinuje výrazné dekory v prázdninovém apartmánu a ukáže nám řešení garsonky v lehkých tónech. Všechny tři návrhy přitom opět vycházejí z Globální a Trendové kolekce Kronodesign.

Malé byty mají jedno společné – potřebují ve většině případů prosvětlit, respektive použít světlé barvy a materiály, které nepohltí tolik světla. Není ale nutné používat pouze klasické bílé dekory, v návrhu např. hraje prim jeden z největších neutrálů K349 RT Silk Flow. Jedná se o neutrální dekor, který svou strukturou imituje nyní velmi moderní povrch stěrky. Jeho odstín je jemný, kombinuje v sobě teplé i studené odstíny a hodí se téměř všude. Jeho krása spočívá v detailu, kde mění díky zajímavému povrchu svůj vzhled podle typu a intenzity osvětlení. Tento neutral je v návrhu garsonky na obkladech stěn, na dvířkách kuchyně i na dvířkách

pod schodištěm, kde se také nachází úložný prostor. Je doplněný dřevodekorem K017 PW Blonde Liberty Elm. Tento dekor jilmu lze také zařadit do kategorie světlých neutrálů, protože je barevně jemný a něžný, přesto není díky pěkné kresbě nudný. Je z něj navržena pracovní deska kuchyňské linky i stolová deska. Najdete ho také na stupnicích schodiště i na horních skříňkách vestavného nábytku. Nábytková sestava je oživena zářivým oranžovým odstínem 7176 BS Flame, který je na obkladu za pracovní deskou kuchyňské linky a v předsíňové části, kde je z něj navrženo policový systém na boty.





**V návrhu prázdninového apartmánu jsou použity výraznější barvy a dekory. Kombinace, které si doma nedovolíte, tady vyniknou. Základem návrhu se stal dřevodekor doplněný o barevný odstín a tentokrát i kovolaminát.**

Dřevodekor K354 PW Colonial Grange Oak sice působí rustikálně, ale lze jej použít i do moderních prostor a vytvořit tak potřebný kontrast. V apartmánu jsou z něj navrženy horní skříňky kuchyňské linky a skříňka v obývací části pod televizí. Tento zajímavý dekor je doplněn odstínem 0245 SU Ocean na spodních skříňkách kuchyňské linky. Jedná se o barevně sytý dekor plný energie. Měděný kovolaminát AL05 Brushed Copper svým metalickým povrchem oba dva dekory ještě rozzáří a dodává interiéru dojem luxusu a originality. Je použit na zástěnu kuchyňské linky a je rovněž i na stěně za televizí. Do apartmánu jezdíte relaxovat a určitě nechcete trávit mnoho času úklidem. Proto je dobré do interiéru zvolit dobře udržovatelné a praktické materiály. Lamina

a lamináty díky svým hladkým a dobře čistitelným povrchům praktické rozhodně jsou. Pracovní deska v kuchyňském koutu je navržena z interiérové kompaktní desky řady Slim Line, která umožňuje spodní montáž dřezu. Díky této instalaci dřezu je vše v jedné hladké ploše bez drážek a přechodů, a tím pádem opět snazší na údržbu.

**K354  
PW Colonial  
Grange Oak**

**0245  
SU Ocean**

**AL05  
Brushed  
Copper**



**K369  
PH Cloud  
Nebula**

**K097  
SU Dusk  
Blue**

**K021  
SN Barley  
Blackwood**

**Skandinávský design sice ovládl i české domácnosti, ale to neznamená, že je nutné používat výhradně bílou barvu a černé doplňky.**

V návrhu interiéru kuchyně je hlavním dekorem K369 PH Cloud Nebula. Dekor je jak na pracovní desce ostrůvku a linky, tak na zástěně. Jde o dekor, který působí noblesně, originálně a přitom nadčasově. Pracovní deska je s postformingem (zaoblenou hranou), v případě zástěny se jedná o klasický odolný laminát v ploše. Jemně namodralé žilky dekoru K369 PH Cloud Nebula ladí se stylovým odstínem K097 SU Dusk Blue, jenž je na spodních skříňkách ostrůvku a kuchyně. V tomto případě se jedná o klasické laminované desky, které jsou cenově velmi přívětivé a hraní se ABS hranou. Skandinávský styl je umocněn světlým dřevodekorem

K021 SN Barley Blackwood, který prostoru dodá na útulnosti. Na barové a stolové desce je tento dekor v laminátu, poličky jsou z dvojité laminované desky tloušťky 18 mm. Dvířka knihovny, plynule navazující na linku, jsou rovněž navržena z dřevodekoru. Pro celkové odlehčení je použito bílé lamino na korpusy horních skříněk, knihovny a dvířka vysokých skříní. Měděné a černé doplňky, jenž do populárního „scandi“ stylu dnes nedomyslitelně patří, dotváří celkový dojem svěží kuchyně.



**Sleduj YouTube**

## LEGNO DURA-ÖL



zátěžový olej  
bez nutnosti  
vytírání

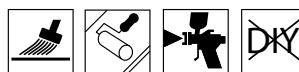


- ✓ Profesionální olej s rychlým schnutím pro matné antistatické povrchy a **přirozený vzhled** dřeva
- ✓ **Speciálně vyvinutý na základě požadavku vyšší chemické odolnosti**
- ✓ Pro široké použití v interiéru včetně **podlah, schodišť** a namáhaných ploch, jako je nábytek a **pracovní stoly**
- ✓ **Odolný proti potu a slinám**
- ✓ Nevhodný pro tropické dřeviny

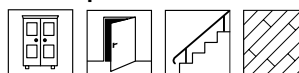
Vydatnost jednoho nátěru: ca 20 m<sup>2</sup>/l

Odstíny: bezbarvý

Balení: 750 ml, 2,5 l, 10 l



## Oblast použití



ADLER LEGNO DURA-ÖL.  
PŘÍJEMNÝ NA DOTEK.  
MIMOŘÁDNĚ ODOLNÝ.

KUP TEĎ, NEUDĚLÁŠ CHYBU!

SPRAY-KON



## ČISTÍCÍ PROSTŘEDEK PRO PRŮMYSLOVÉ ÚČELY

(výroba nábytku, kompozitu, automotive a jiné).

Dobře odstraňuje zbytky kontaktních lepidel, tavných lepidel, pryskyřic, separátorů používaných při výrobě kompozitu, nevytvrzených silikonů, etiket, tužky, fixy, mastnotu a jiné nečistoty. Může se použít na většinu plastů a lakované povrchy."

kód: 844 213





**Významně  
zdokonalené  
mistrovské  
kousky Festool**



**KICKBACKSTOP  
TSC 55 K**



### **Nové ponorné pily TSC 55 K a TS 55 F**

Festool - to jsou již mnoho let nejlepší ponorné pily na trhu. Truhláři, montéři kuchyní, montéři výstavních stánků, pracovníci v oblasti vnitřní výstavby, tesaři, pokladači parket a podlah, montéři suchých staveb a malíři se mohou těšit z nové ponorné pily Festool. Ponorné pilynynířezou dvakrát rychleji a akumulátorová ponorná pila TSC 55 K je navíc vybavena jedinečnou funkcí KickbackStop.

Při práci často rozhoduje už milisekunda: zpětný ráz je nejčastější příčina těžkých poranění při práci s ponornou pilou. Téma bezpečnosti je pro nás velmi důležité. Pokud by při řezání a zanoření do obrobku došlo ke zpětnému rázu, pomocí inteligentní technologie KickbackStop jsme zabezpečili, že se zastaví pohyb pily dozadu a pilový kotouč se zastaví rychleji než mrknutím oka. Nejenže se tím chrání obrobek, ale riziko poranění se snižuje na minimum.

### **Nová generace pilových kotoučů do okružních pil**

Festool uvedl na trh novou generaci pilových kotoučů pro veškerá obvyklá použití a všechny běžné materiály. Nové pilové kotouče přinášejí uživatelům v kombinaci s novými ponornými pilami spoustu výhod a umožňují optimální řezání různých materiálů. Rychlost řezání je dvojnásobná, životnost je delší o 40 procent – při stejné kvalitě řezu a klidném chodu. S akumulátorovou ponornou pilou TSC 55 K lze navíc na jedno nabití akumulátoru uříznout až o 50 procent běžných metrů více.

### **Špičkový originál pro přesné výsledky**

Firma Festool téměř před 60 lety vynalezla první vodičí lištu a od té doby ji dále zdokonaluje. Vodičí lišta FS-/2-KP má nový vzhled a chytré detaily. Výsledek: rovné a přesné řezy – nejen při práci ve vodorovné poloze, ale od nynížška i na stěně. Součástí je i nový sortiment praktického příslušenství.

Nezapomeňte si nové nářadí zaregistrovat do prodloužené Záruky-all inclusive ve svém účtu MyFestool.

# FESTOOL



**Festool  
SERVICE**



# Drátěný program s italským designem



# INOXA



Nejnovější katalog drátěného  
programu najdete ZDE.

Vydává: DŘEVO TRUST, a. s.

Vychází zdarma. Redakce neručí za změny v nabídce prezentovaného zboží a tiskové chyby. Barevné provedení produktů se může lišit.