

číslo 32 | červen 2023

**dřevotrúst®**

# BULLETIN

NEPRODEJNÉ

produktový průvodce pro stavebníky, řemeslníky a kutily

## AKUSTIKA PROSTORU

UŽIJTE SI KLID BEZ HLUKU

## AVENTOS HKI

SKRYTÉ DESIGNOVÉ VÝKLOPY

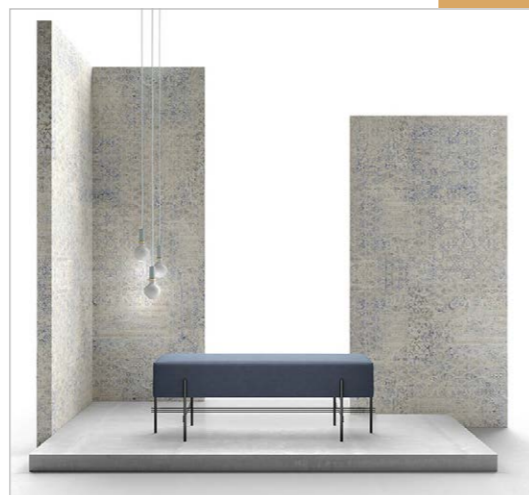
## INTERZUM 2023

NOVINKY Z NÁBYTKÁŘSKÉHO VELETRHU

# Obsah

- 3 DT opracování kompaktních desek
- 4 Užijte si klid v prostoru
- 12 Úchytky
- 14 Italský design BORDO Collection / Saviola
- 16 AVENTOS HKi skryté kování na výklopy / Blum
- 17 Nový katalog / Franke
- 18 Novinky z veletrhu INTERZUM 2023
- 20 Festival barev / Egger
- 24 Řezání bez otřepů s pilou TSV 60 K / Festool
- 25 Závěs s integrovaným tlumením Novisys / Hettich
- 26 Linero MosaiQ v intenzivní černé / Kesseböhmer
- 28 Nebojte se barev! / Kronospan
- 32 Dokonalý povrch RAUVISIO brilliant SR / REHAU
- 33 Lepidla pro profesionály / Henkel
- 34 Sponky a sponkovačky / RON
- 36 Plastové sokly / Kooplast
- 38 Krácení KVH hranolů
- 39 Suché střešní latě / SECA

Vydává: DŘEVO TRUST, a. s. Vychází zdarma. Redakce neručí za změny v nabídce prezentovaného zboží a tiskové chyby. Barevné provedení produktů se může lišit. Fotografie pokud není uvedeno jinak: Shutterstock.



**dřevotrúst**<sup>®</sup>  
PRO NÁBYTEK, INTERIÉR, STAVBU A ŘEMESLO

## NOVÁ SLUŽBA PRO VÁS

Zpracování kompaktních desek nikdy nebylo jednodušší. **Jednoduchý poptávkový formulář, precizní zpracování.**

## DT OPRACOVÁNÍ KOMPAKTNÍCH DESEK

Známe všechna specifika tohoto trendového materiálu, proto vám můžeme v rámci našich služeb **nabídnout profesionální opracování kompaktních desek dle vašich požadavků** na přesnou míru.



Více informací o nabízené službě naleznete na našich webových stránkách.

- Kvalitní zpracování
- **Kompletní opracování**
  - formátování na požadovaný rozměr
  - frézování hrany, frézování vnějších rohů
  - otvor pro dřez, varnou desku nebo baterii
  - příprava pro spojovací díly
- Úspora času
- **Snadné zadání objednávky**
- Jednoduchý objednávkový formulář

Službu nabízíme pro všechny kompaktní desky v naší nabídce. V případě zájmu o tuto službu kontaktujte naše obchodní oddělení.

# Užijte si klid bez hluku

Život ve velkých městech a zástavbách přináší spoustu zvuků, které nás obklopují a působí na naše vnímání, prožívání, chování. Hluk nás rozptyluje, ovlivňuje psychickou pohodu, produktivitu práce, a dokonce i maloobchodní tržby. Dbát na akustickou pohodu v prostředí zástavby je proto nezbytností, nejen pro stavaře a architekty, ale i pro designéry a tvůrce interiérů.

## Akustika věda je...

Žijeme aktivně, tempo je rychlé. Svět je stále více hlučný – obklopuje nás lomoz dopravy, hřmot stavebních strojů, hlasitá hudba, lidský hovor. I když jsme si už hodně zvykli, tak na nás chtě nechtě hluk stále působí. Větší míra hluku spouští v lidském těle reakci pro kontrolu stresové situace. A to mnohem rychleji, než si to vůbec stačíme uvědomit.

Vzhledem k tomu, že v budovách trávíme hodně času, měla by být prostorová akustika předmětem odborného řešení hned od počátku tvorby koncepce obytných nebo pracovních místností. Především u prostor, které jsou pro šíření zvuku určeny, jako jsou koncertní sály, posluchárny nebo projekční místnosti, je nezbytná konzultace s odborníky na akustiku. Ti pracují s veličinami, jako jsou



doba dozvuku, akustická absorpce zodpovědná za srozumitelnost řeči nebo akustický tlak vyjádřený v decibelech. Problematice se věnuje řada specializovaných firem, které s přihlédnutím k účelu budovaného prostoru dokáží navrhnout materiály a stavební řešení vyhovující normám a zároveň poskytující komfort jeho budoucím uživatelům.

## Pomáhají vhodné materiály

Ovládnout ozvěnu a dozvuky pomáhají speciální materiály v podobě perforovaných desek a komponentů se schopností absorbovat dozvuky.

V místnosti s vinylovou nebo laminátovou podlahou, čistými hladkými stěnami, s převahou betonu, skla nebo cihel, nelze příjemnou akustiku očekávat. Velmi zásadně lze zlepšit šíření zvuku samotným zařízením prostoru. Množství nábytku, dekorací na stěnách a použití textilií v interiéru, jako závěsy, polstrování židlí, nebo koberec – to jsou vše faktory, které snižují nepříjemné dozvuky a pohlcují zvukové vlny.



## Řešit akustiku v prostoru se vyplatí:

- Snižování dozvuků v místnosti
- Zvýšení srozumitelnosti řeči nebo hudby
- Snižování šíření zvuku mimo místnost
- Snižování stresu uživatelů
- Zvýšení míry soustředění
- Zvýšení produktivity práce
- Nižší riziko konfliktu
- Lepší prožitek z pobytu v prostoru

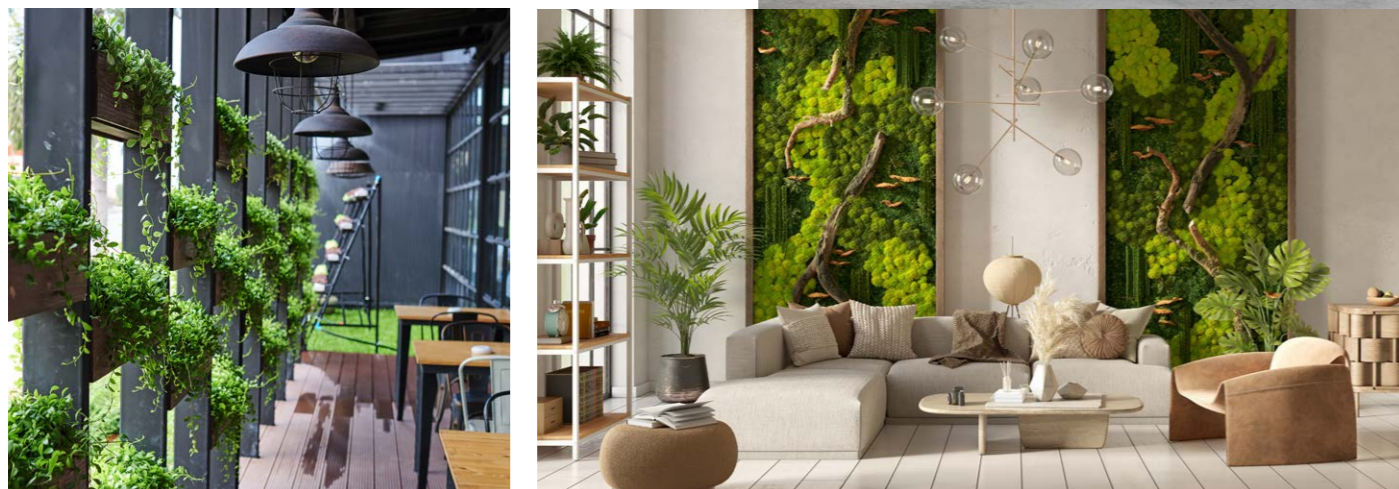
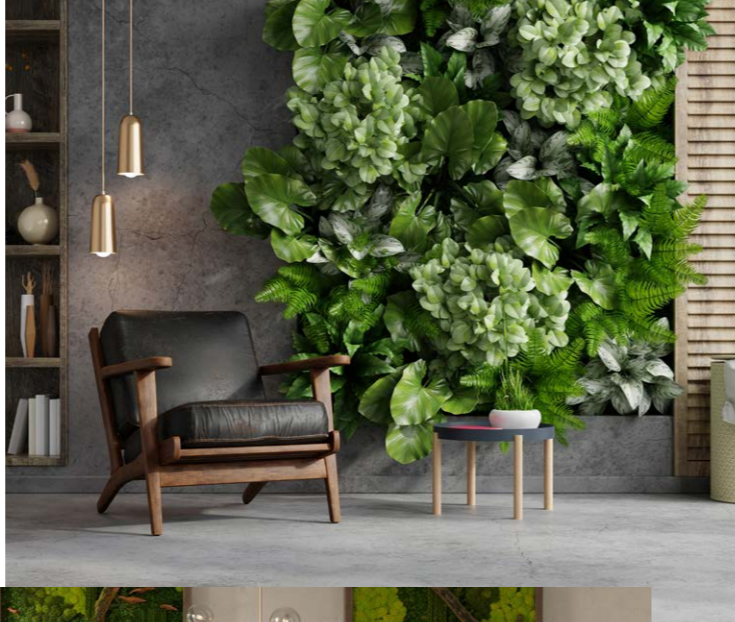


Ne vždy je možné pracovat na šíření zvuku již při návrhu interiéru. Podívejme se, co se dá udělat pro zlepšení sluchové pohody dodatečně. [➔](#)



## 1. ZELENÉ PRVKY

Rostliny, půda a vlhkost v půdě jsou skvělé akustické izolátory. Mnohé studie ukazují, že zelené stěny mohou snížit okolní hluk až o 40 decibelů, což je důležitý přínos pro ty, kteří pracují nebo žijí v rušném prostředí. Neopomenutelný je také pozitivní vliv rostlin na psychickou pohodu.



## 2. AKUSTICKÉ OBRAZOVÉ PANELE A PARAVANY

Akustické panely a paravany můžeme také s dobrým výsledkem použít ke zvládnutí ozvěny a dozvuku. Záleží na velikosti a vlastnostech místnosti. Taková řešení je sice dobré konzultovat s odborníky, ale jsou dostupné také hotové panely, které mohou být dekorativním doplňkem jakéhokoli stylu místnosti. Pomocí paravanů navíc můžete interiér opticky oddělit.

*Pro otevřené kanceláře a veřejné prostory je řešení akustiky otázkou udržení si zaměstnanců a zvýšení kvality jejich práce a míry soustředění.*



## 3. DESIGNOVÁ ŘEŠENÍ NA MÍRU

Pro náročnější zákazníky jsou určeny parametrické stěny vyráběné na míru. Jedná se většinou o zakázkovou výrobu akustického řešení ze dřeva podložené vhodným izolačním materiálem.

*Výhodou je, že takové řešení dodá interiéru nejen potřebnou zvukovou izolaci, ale může se stát i uměleckým dílem.*



### INTERZUM 2023 inspirace

Europlac na veletrhu Interzum představil **DOLLYWOOD**, desky unikátním způsobem kombinující vlnu a dřevo. Jsou vhodné pro obložení stěn nebo stropů či jako osobitá dekorace. Pohledová vrstva je přírodní dýha, základ tvoří MDF deska a ovčí vlna zajistí absorpci zvuku. Na přání je možné vytvořit laserovou technologií grafické vzory, symboly či nápisy.

Více na [www.europlac.sk](http://www.europlac.sk)

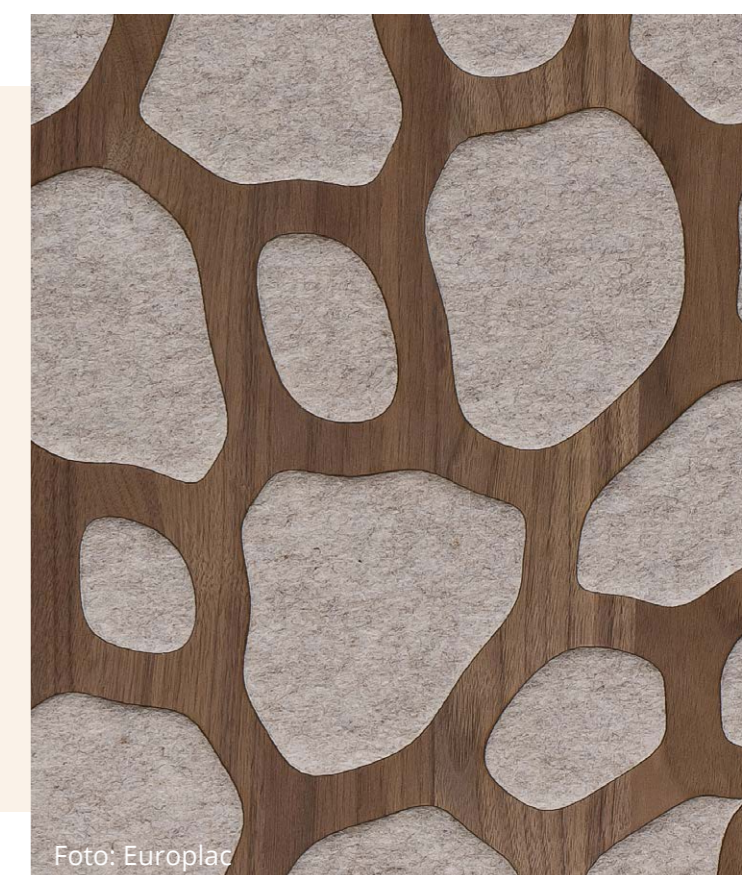


Foto: Europlac

## 4. OBKLADOVÉ STĚNOVÉ PANELE Z LAMEL

Obkladové stěnové panely jsou v současné době velmi oblíbeným prvkem v interiéru, vnášejí do prostoru pocit útulnosti, tepla a harmonie. Snadno se aplikují na stěny i stropy a promění tak jakýkoliv prostor. Navíc spolehlivě snižují dobu dozvuku a zpříjemňují tak pobyt v místnosti.

Výrobu takových lamel by možná zvládl každý šikovný řemeslník, ale na trhu je spousta řešení, která stačí namontovat na podklad. Vyrábějí se ve velkém spektru dřevěných dekorů, proto si přijde na své téměř každý, kdo si jejich vzhled oblíbí.



*Lamelový stěnový obklad v obývacím pokoji nejen utlumí šířený zvuk a vylepší tak sledování oblíbeného filmu, ale s jistotou pozvedne estetiku místnosti na nový level.*



Foto: AD panely

### Kam lze panely instalovat? Jednoduše kamkoliv.

Své uplatnění najdou jako celostěnové obklady, televizní stěny, můžete je také použít jako čela postelí, pro obložení vstupních hal a prostor, nebo k optickému oddělení části místnosti, např. jídelního koutu. Tím ale možnosti nekončí, panely je možné umístit nejen na stěny, ale i na stropy místností.

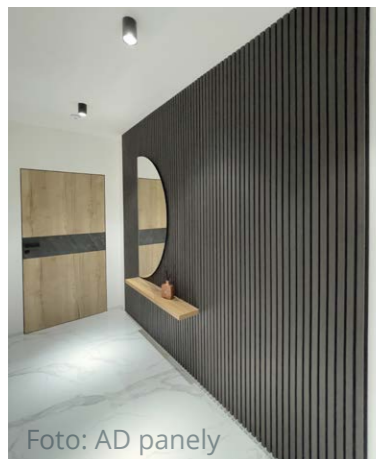


Foto: AD panely



Foto: AD panely

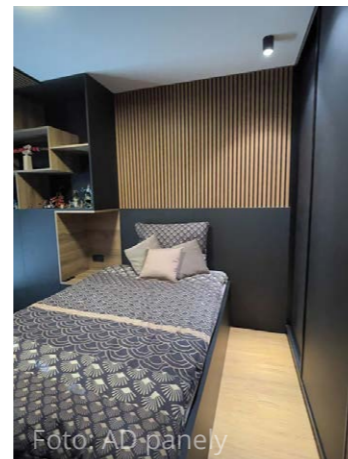


Foto: AD panely

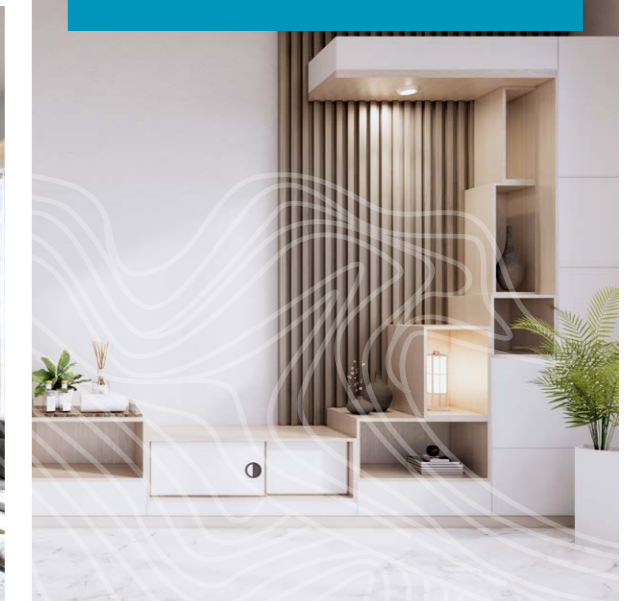
### Vybírejte zodpovědně

Na co je dobré si při výběru lamelových obkladů dát pozor?

- Lamely jsou **vyrobeny z různých materiálů**. Když dáte přednost MDF před plasty nebo před čistě dřevěným řešením, nešlápnete vedle.
- Pro větší autenticitu dejte přednost **dýchovaným lamelám** před těmi s fólií. Dekor se nebude na ploše opakovat a při vhodné údržbě vám dekor vydrží déle a nebude na světle blednout. Navíc si můžete zvolit finální úpravu – voskem nebo olejem do lesklé nebo i matné podoby.
- Nezanedbatelným detailem jsou **hrany** – je lepší, když jsou mírně sražené. Usnadníte si údržbu panelů, a hlavně se při manipulaci s nimi nezraníte.
- Vybírejte takové panely, které mají lamely dobře připevněné k izolační vrstvě čalounickými sponkami, usnadní vám to manipulaci při jejich krácení nebo montáži.
- **Výběr dekoru je čistě na vás** – nezapomeňte na to, že panely pohltnou nejen zvuk, ale ty v tmavém dekoru pohltnou i hodně světla. Světlé dřeviny zase prostor více „rozsvítí“.
- Volte dostatečně velký formát panelů, abyste minimalizovali prořez. Šířkově lehce panely napojíte, na délku bude napojení vždy viditelné.



*MDF je ve srovnání s plasty přece jen více „přírodní“ a lépe tlumí zvuk a láme zvukové vlny. MDF má větší tvarovou stálost proti čistému dřevu.*



## DESIGNOVÉ AKUSTICKÉ PANELE



8 odstínů luxusní dřevěné dýhy



**akustická vrstva** – unikátně navržený recyklovaný plstěný materiál



**sražené hrany** – jemně zbroušené dýhované hrany jsou příjemné na dotek, navíc zvyšují odolnost hrany



**bez povrchové úpravy** – můžete použít libovolnou povrchovou úpravu pro finální vzhled (vosk, olej, lak)



**jednoduchá montáž** a zpracování

Formát - 20 / 600 x 2 790 mm, Materiál - MDF, plast, dřevo (dýha)



**Speciální akustická vrstva** navržená z recyklovaného plstěného materiálu pro "dokonalý zvuk" v místnosti.



Dark Oak / černá plst' **D889092**



Super White / černá plst' **D889085**



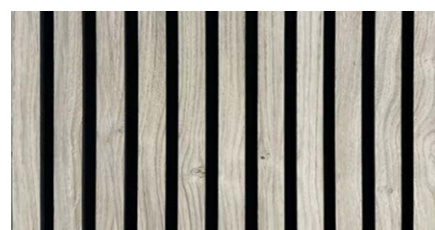
Silver Grey / černá plst' **D889082**



Pure / černá plst' **D889088**



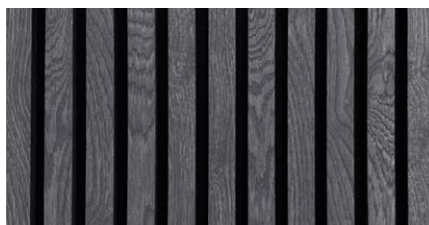
Charcoal / černá plst' **D889084**



Natural / černá plst' **D889081**



Bisquit / černá plst' **D889086**



Black / černá plst' **D889083**



Více informací naleznete na našich webových stránkách.

## Montáž nemůže být jednodušší

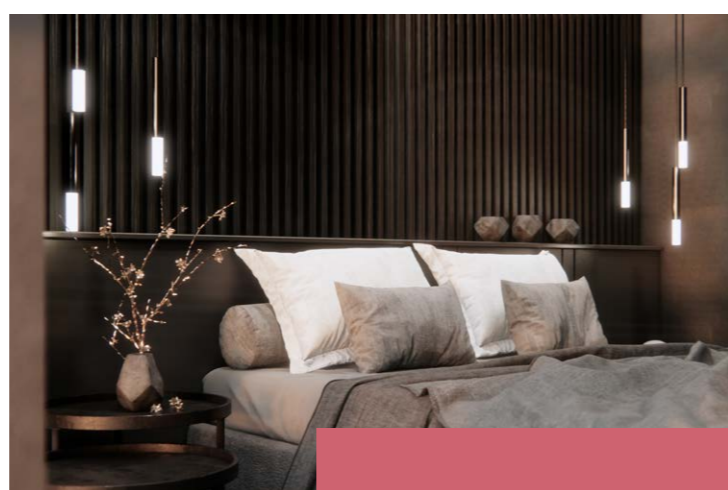
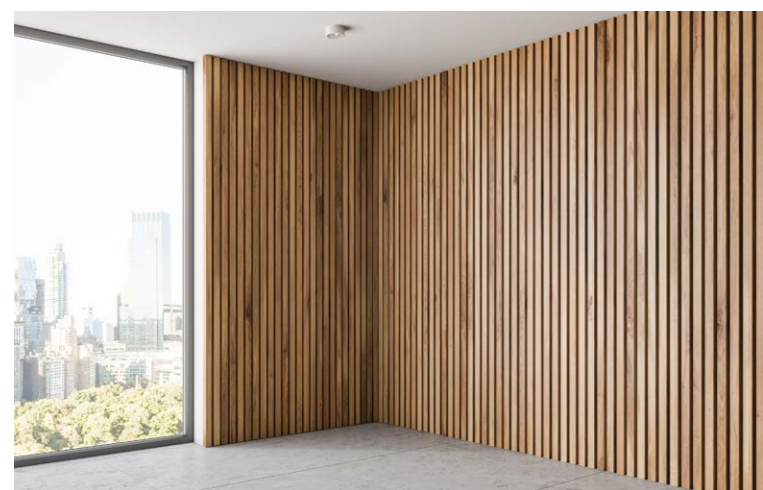
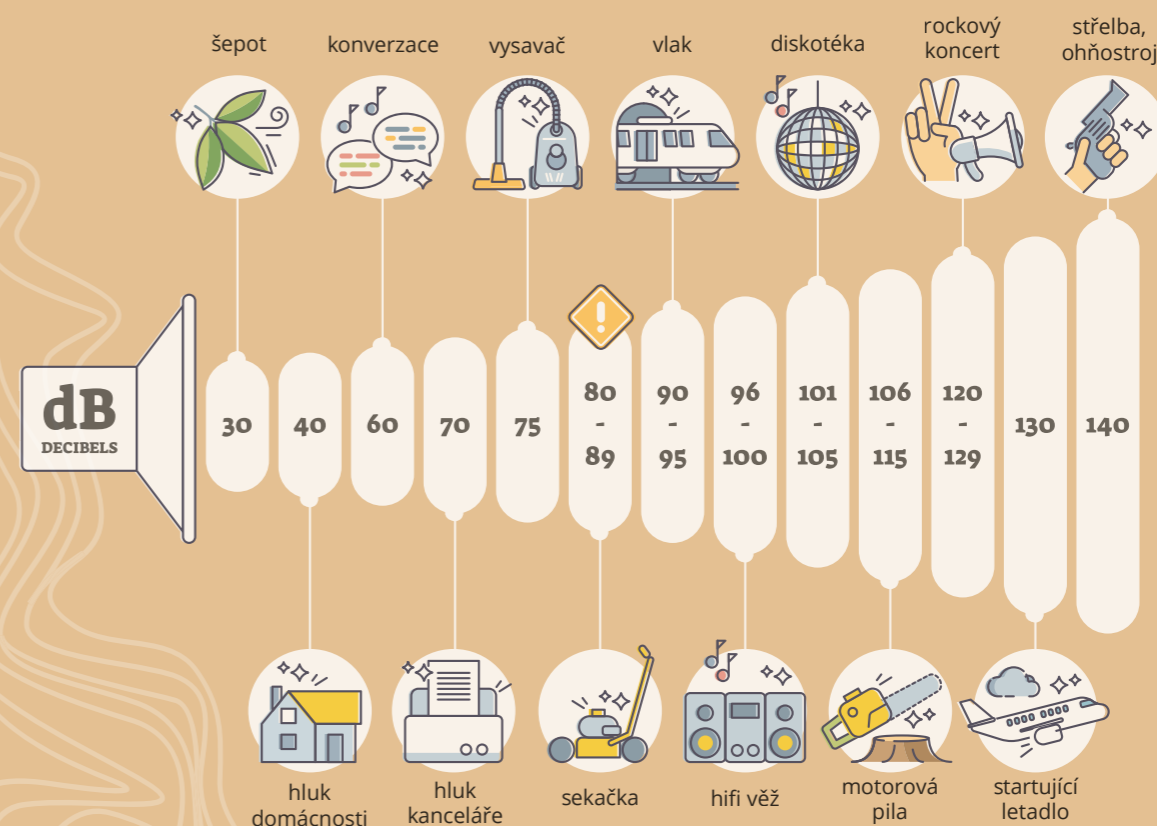
Montáž lamelových obkladů je jednoduchá a pro většinu lidí může být zábavným DIY projektem. Panely můžete řezat jakoukoli pilou, nejlépe okružní. Připevňují se na podklad lepením nebo šroubováním. Upevňovací materiál volte podle podkladu, do kterého budete šroubovat. Pro dosažení většího akustického efektu je můžete montovat na lačkový rošt.

1. Naneste montážní lepidlo, nebo použijte oboustrannou pásku.
2. Přilepte první panel podél vyznačené svislé čáry na stěně.
3. Přidejte další panely jeden po druhém, dokud ne získáte požadovanou šířku. Pokud jsou panely namontovány na strop, použijte navíc černé šrouby mezi lamely.



## VĚDĚLI JSTE, ŽE...

existují hygienické limity pro prostředí bytů? Hluk nad 85 decibelů může být pro zdraví škodlivý.



# VYBRALI JSME PRO VÁS

Černé úchytky pozvednou osobitost každého interiéru. Tyto úchytky a mnoho dalších najdete v našem katalogu.

## AYA

provedení: černá matná  
rozměr  
12 x 40 mm **D885707**



K524 Přímořský Jasan  
Kronospan



## NOEMI

provedení: černá  
rozteč  
160 mm **D763002**  
192 mm **D763003**  
320 mm **D763005**

## BLOCK

provedení: černá matná  
rozteč  
16 mm **D762697**



5994 Půlnoční modrá  
Kronospan



## LILA

provedení: černá matná  
rozteč  
160 mm **D757687**  
192 mm **D757688**  
320 mm **D759763**

K551 Calacatta Olympus  
Kronospan



## PORTOS

provedení: černá matná  
rozteč  
160 mm **D825774**  
192 mm **D825775**  
320 mm **D825777**

K521 Kouřově zelená  
Kronospan

U163 Kari žlutá  
EGGER

## VALENCIO

provedení: černá matná  
rozměr  
16 x 107 mm **D885706**



H3408 Modřín horský  
Thermo hnědý  
EGGER

## INESA

provedení: černá matná  
rozměr  
36 x 64 mm **D787856**



## KANSAS

provedení: černá matná  
rozměr  
15 x 150 mm **D786678**

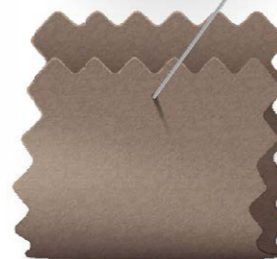


Foto: GTV

## SALMA

provedení: černá matná  
rozteč  
128 mm **D825657**  
192 mm **D825766**  
320 mm **D825767**



## SHEILA

provedení: černá matná  
rozteč  
160 mm **D825765**  
192 mm **D825766**  
320 mm **D825767**



H3450 Fleetwood bílý  
EGGER

## SIMA

provedení: železo černá patina  
rozteč  
160 / 192 mm **D723805**



U390 Indiánská červená ST9  
18 / 2 800 x 2 070 mm  
**D777009**  
EGGER



DA4 oxid ARTSTONE  
18 / 2 800 x 2 120 mm  
D864939

## ITALSKÝ DESIGN BORDO COLLECTION



Italští designéři jsou známí svým vytříbeným vkusem, který se promítá ve všech dekorech kolekce BORDO. Výrazné povrchové struktury interpretují skutečné materiály, a dávají tak klasickým dekorům zcela nový rozměr. Saviola Group je navíc prvním výrobcem na světě, který vyrábí panely ze 100% recyklovaného dřeva s nízkým dopadem na životní prostředí, a to už od roku 1993.

*Jedinečné povrchové struktury a dekory pro výjimečný design.*



DR1 Pecan SAND OAK  
18 / 2 800 x 2 120 mm  
D724371



DA4 Oxid ARTSTONE  
18 / 2 800 x 2 120 mm  
D864939



P25 Vanguard VANGUARD  
18 / 2 800 x 2 120 mm  
D723914

## Kompletní kolekce materiálů pro váš projekt

Saviola, to nejsou pouze kolekce 24 dekorů laminovaných desek s výraznou povrchovou strukturou, ale kompletní kolekce materiálů. V naší nabídce najdete také **interiérové desky**, které můžete využít nejen v kuchyni, ale třeba také jako stolové desky, a **pracovní zástěny**. Celý interiér tak můžete jednoduše sladit do posledního detailu.



Laminované desky Saviola se také vyznačují nadstandardní kvalitou desky (vysoká hustota materiálu 700 kg/m<sup>3</sup>) a větším formátem (2 120 x 2 800 mm).

## Moderní italský design, který udává trendy

**Série STONE** je inspirovaná silou přírody a její energií. Je typická výraznými strukturami imitujícími kámen, mramor, oxid a cement. Dekory odpovídají aktuálním trendům, které využívají přírodní barvy v odstínech šedé a bílé. **Série WOOD** se vyznačuje výraznými strukturami dřeva, které mají navozovat pocit tepla a přenášet sílu přírody do vašeho interiéru. Povrchové struktury dekorů v **sérii TEXTILE** v odstínech šedé a černé imitují textilní materiály, netradiční dekor DS4 pak najde uplatnění v originálních interiérech. Čtyři dekory **série TOPMATT** v uni barvách vybírané speciálně pro kombinování s dekory ze série STONE a WOOD, a bílá ve dvou povrchových strukturách.

*Věděli jste, že Saviola Group jako první na světě začala používat pro výrobu panelů pouze 100% recyklované dřevo, a to už v roce 1993.*

*ecologically*



DS4 Leizu Azzurro TANGERE  
18 / 2 800 x 2 120 mm  
D723910



DU2 Blanket Nero TANGERE  
18 / 2 800 x 2 120 mm  
D724376



DT8 Blanket Grigio TANGERE  
18 / 2 800 x 2 120 mm  
D724375



DU4 Blanket Bianco TANGERE  
18 / 2 800 x 2 120 mm  
D724377





## SKRYTÉ KOVÁNÍ NA VÝKLOPY AVENTOS HKI

**blum**

Představujeme vám novinku v sortimentu našeho dodavatele BLUM, a to plně integrované kování na výklopy do korpusu s názvem HKI. Díky kompaktní a štíhlé konstrukci je kování zcela skryté v nábytku a přináší nové možnosti estetického ztvárnění. Dokonce ani u skleněných čel není kování v zavřeném stavu vidět.

- **technologie je zcela ukryta** v boční stěně
- **integrované tlumení** BLUMOTION, možnost také s technologií TIP-ON
- možné použít i pro tloušťku korpusu 16 mm
- možné použít pro čela o hmotnosti až 18 kg
- široké možnosti použití designu čel (dřevo, MDF, sklo s alu rámečky nebo třeba kámen)
- lze také použít jako částečně integrovaný, kdy je mechanismus zakrytý krytkou

### Sady zdvihačů AVENTOS HKI

LF = 1 730 - 5 200	<b>D892076</b>
LF = 1 730 - 5 200, pro TIP-ON	<b>D892080</b>
LF = 2 600 - 7 800	<b>D892077</b>
LF = 2 600 - 7 800, pro TIP-ON	<b>D892081</b>
LF = 420 - 1 610	<b>D892074</b>
LF = 420 - 1 610, pro TIP-ON	<b>D892078</b>
LF = 930 - 2 800	<b>D892075</b>
LF = 930 - 2 800, pro TIP-ON	<b>D892079</b>

Čelní kování a krytky ve zvolené barvě je potřeba objednat zvlášť.

Při integraci výklopu do boční stěny docílíte **naprosté designové čistoty**.



## Nekonečně možností pro vaši kuchyni

S platností od 1. 6. 2023 uvádí firma FRANKE na trh nový prodejní katalog 2023 a nový leták akčních setů a vybraných produktů napříč sortimentem.

ONLINE  
Prodejní katalog 2023



ONLINE  
Akční sady/  
Výběr ze sortimentu 2023



**Nový koncept katalogu s rozdělením sortimentu podle designových produktových řad Mythos, Maris, Smart. Sekce dřezů nově rozdělena na dřezy bez odkapu a dřezy s odkapem.**

### Z nového sortimentu vybíráme:

- Nerezové dřezy Mythos Masterpiece v provedení antracit, měděná a zlatá s širokou nabídkou doplňků
- Nové nerezové jednodřezy, podstavné keramické jednodřezy, designové baterie, dva nové modely odsavačů par v indukční varné desce a vestavný odsavač par v moderním černém provedení

V letáku akčních setů a vybraného sortimentu naleznete:

- Zvýhodněnou nabídku setů - dřez v kombinaci s baterií
- Nové akční sady s novými bateriemi u fragranitových a tectonitových dřezů
- Nejprodáványší produkty Franke napříč sortimentem
- Novinky v podobě odsavače par v indukční varné desce o šířce 70 cm, designové nástěnné odsavače par v matném černém a bílém provedení, dva modely baterií s vytahovací koncovkou na pružině/hadici

www.franke.cz

**FRANKE**



Foto: Interzum

## VELETRH INTERZUM 2023

Produkty budoucnosti, nový technologický vývoj a inovace v oblasti materiálů, to vše bylo po čtyřleté pauze k vidění na veletrhu Interzum v Kolíně nad Rýnem, na největší události světového nábytkářského průmyslu. I my z DŘEVO TRUSTU jsme byli samozřejmě u toho. Podělíme se s vámi o to nejzajímavější.

Přinést něco nového je v dnešní době výzva, a firmě Hettich se to opravdu povedlo. **FurnSpin** ohromil všechny návštěvníky stánku Hettich a nenechal na pochybách ani odbornou porotu. Tento inovativní otočný systém získal ocenění **Interzum Award Best of the Best**. Jedinečný plynulý rotační pohyb umožňuje pohodlný přístup do jinak skrytých částí skříně.

### Řešení pro zásuvky **AMPEROS**



Foto: Blum

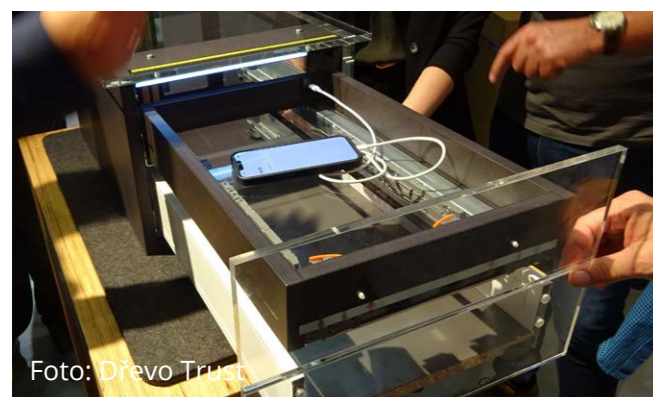


Foto: Dřevo Trust

Firma Blum posunuje funkci nábytku zase o kus dále. Řešení pro elektrifikaci nábytku se nazývá **AMPEROS**. Amperos se rovněž zařadil mezi nejlepší z nejlepších, získal ocenění Interzum Award Best of the Best.

### Otočný systém **FurnSpin**



Foto: Hettich



Foto: Dřevo Trust

Pod mottem „Společně rosteme“ představil **Egger** ve svém stánku mimo jiné **nejnovější generaci povrchů Feelwood** se synchronizovanými póry. Dvě matně lakované, strukturované varianty lakovaných desek PerfectSense: TM12 PerfectSense Omnipore Matt a TM22 PerfectSense Deepskin Linear Matt.

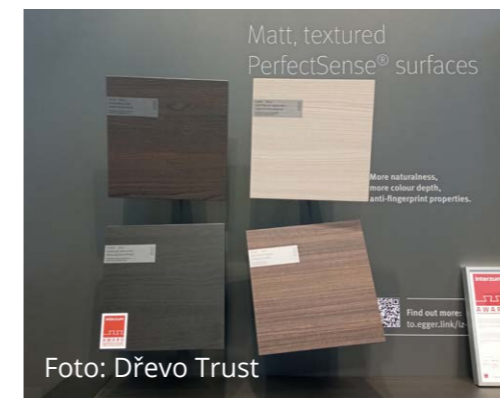


Foto: Dřevo Trust



Foto: Dřevo Trust

### Expozice **Egger**



Foto: Interzum

Stánky s deskovými materiály vždy překypují designem a lákají návštěvníky. V prezentačním prostoru **Saviola** potřebovali návštěvníci navíc volné ruce. Hluboké struktury přímo vyzývaly k tomu, abyste se jich dotkli a „ochutnali“ novinky i hmatem.

### Expozice **Saviola**



Foto: Dřevo Trust

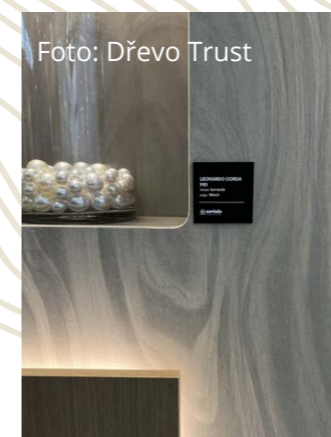


Foto: Dřevo Trust

Výrobci úchytek neustávají v hledání nových inovativních tvarů a barevných povrchů navzdory na trhu převažujícím bezúchytkovým řešením. U výrobců jsme zaznamenali příklon k jednoduchosti tvaru, většinou ve variacích na oblíbený tyčový tvar zvaný „hrazda“. Povrchových úprav i tvarů je nepřeberné množství, a tak se výrobci snaží výběr usnadnit tvorbou světů a barevných doporučení.

### Úchytky



Foto: Dřevo Trust

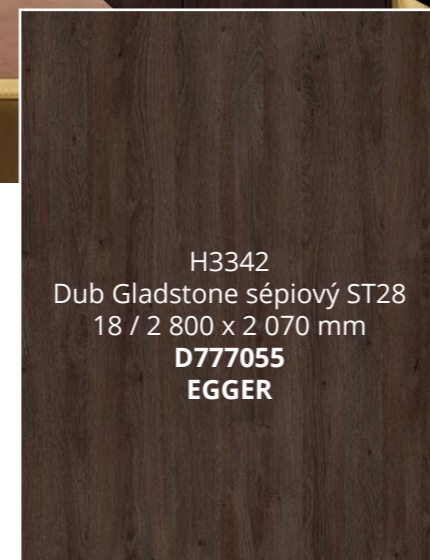


Foto: Dřevo Trust

Design z dílny Jacqueline Summers Interiors využívá dekor H3342 Dub Gladstone sépiový z kolekce Feelwood se strukturou skutečného dřeva v prostorách hotelu Best Western Plus ve Velké Británii.



Foto: EGGER, Best Western Plus, Vauxhall



H3342  
Dub Gladstone sépiový ST28  
18 / 2 800 x 2 070 mm  
**D777055**  
EGGER

## FESTIVAL BAREV

V interiérech poslední roky hrají hlavní roli neutrální tóny, stále více se ale dostávají ke slovu výrazné barvy, ať už na doplňcích, bytových dekoracích, nebo nábytku. Nebojte se kombinací, barevný festival může začít.

Energizující odstín U337 Fuchsiově růžová vynikne vedle odstínů zelené nebo šedé. Interiéru dodává odvážnost a energii.



U337  
Fuchsiově růžová ST9  
18 / 2 800 x 2 070 mm  
**D777105**  
EGGER



Foto: Egger



U570  
Půlnoční modrá ST9  
18 / 2 800 x 2 070 mm  
**D777022**  
EGGER



H1176  
Dub Halifax bílý ST37  
18,7 / 2 800 x 2 070 mm  
**D776916**  
EGGER

Světlý odstín dubu s nádechem severu v odstínech bílé, béžové a šedé. Díky tmavým prasklinám je vhodný pro kombinaci s velmi tmavými dekory.



H1379  
Dub Orleans hnědý ST36  
18 / 2 800 x 2 070 mm  
**D777047**  
EGGER



F014  
Mramor Engelsbert ST9  
38 / 600 x 4 100 mm  
**D777346**  
EGGER



U807  
Nugátově hnědá ST9  
18 / 2 800 x 2 070 mm  
**D777036**  
EGGER



Foto: Egger

Intenzivní odstín nugátově hnědé se ideálně doplňuje s přírodními dekory. Pro realizaci byl použit Dub Orleans se subtilním vzhledem a jemnou kresbou.



H1180  
Dub Halifax přírodní ST37  
18,7 / 2 800 x 2 070 mm  
D776917  
EGGER



U660  
Amazonská zelená ST9  
18 / 2 800 x 2 070 mm  
D777032  
EGGER



U163 Kari žlutá ST9  
18 / 2 800 x 2 070 mm  
D777002  
EGGER



Foto: Egger

*Dub Halifax přírodní je velmi oblíbený dekor, se svými prasklinami a suky navozuje přírodní atmosféru. Teplý odstín Kari žluté a svěží Amazonky zelené celý prostor rozzáří.*

Barevné ladění interiéru výrazně ovlivňuje psychiku jedince, který se v daném prostoru pohybuje. Nebojte se proto k tradičním odstínům dřevodekorů, černé nebo šedé, použít jako doplňkovou barvu některý z výrazných odstínů. Použitím drobných barevných akcentů dokážete proměnit interiér za pár okamžiků.

Foto: Egger



*Zářivě žlutá se hodí jako kontrastní barva, nejlépe vynikne ve společnosti velmi tmavých materiálů.*



U114  
Zářivě žlutá ST9  
18 / 2 800 x 2 070 mm  
D777092  
EGGER



U788  
Arktická šedá ST9  
18 / 2 800 x 2 070 mm  
D777125  
EGGER



H1199  
Dub Thermo černohnědý ST12  
18 / 2 800 x 2 070 mm  
D776919  
EGGER

Lilkově fialová působí elegantně v kombinaci s šedými nebo tmavými materiály. Doplněno pracovní deskou v dekoru tmavého kamene.



Foto: Egger



F206  
Pietra Grigia černá ST9  
38 / 600 x 4 100 mm  
D777361  
EGGER



U330  
Lilkově fialová ST9  
18 / 2 800 x 2 070 mm  
D777006  
EGGER

# Řezání bez otřepů jako nikdy předtím.

## FESTOOL



### TSV 60 K Ponorná pila s předřezem

Od roku 1980 se můžete spolehnout na kvalitu a absolutní přesnost ponorných pil Festool. Naše náročnost: dokonalý výsledek řezání. Díky ponorné pile TSV 60 K s předřezem jsme zdokonalili přesně tyto požadavky. Oboustranné řezání bez otřepů se nyní podaří již při prvním řezu. Ve spojení s funkcí KickbackStop chráníte sebe a svůj obrobek před nebezpečnými zpětnými rázy a díky správnému systémovému příslušenství Festool pracujete vždy mobilně, přesně a na míru. TSV 60 K umožňuje dílenskou kvalitu na stavbě – stejně jako u stacionárního stroje.

Více informací na [festool.cz](http://festool.cz)

Ponorná pila s předřezem TSV 60 KEBQ-Plus  
Ponorná pila s předřezem TSV 60 KEBQ-Plus-FS

D891746  
D891747

Nářadí pro nejnáročnější



Brožura Novisys



## Nový závěs s integrovaným tlumením: Novisys

**Dnešní trend:** zákazníci očekávají vyšší komfort a kvalitu také v ekonomickém nábytku.

Seznamte se s novými závěsy **Novisys**, které kombinují **spolehlivý výkon integrovaného tlumiče, ověřenou kvalitu made in Germany a zajímavou cenu.**

K dispozici jsou ve dvou řadách: s úhlem otevření 105° pro dveře tl. až 24 mm a 95° pro dveře tl. až 28 mm.

V každé řadě jsou tři varianty: s integrovaným tlumičem, bez tlumiče a také bez pružiny pro bezúchytkové dveře s Push to open.

**Komfortní kompatibilita:** závěsy Novisys lze nacvaknout na podložky typu Sensys, a závěsy Sensys jsou kompatibilní s podložkami typu Novisys.

**Hettich**

# Linero MosaiQ intenzivně černé



KESSEBÖHMER  
DAS ORIGINAL



Multifunkční závěsný program pro flexibilní uspořádání každé kuchyně. Linero MosaiQ nyní ve třech barvách:

/ Titanově šedá / Grafitově šedá / Intenzivně černá



[www.kesseboehmer.cz](http://www.kesseboehmer.cz)

## Magnetický držák na nože

Š×H×V  
350×45×200 mm



dekor: dub

titanově šedá **D570350**  
grafitově šedá **D570351**  
intenzivně černá **D891440**

dekor: černo-šedý plast

titanově šedá **D570352**  
grafitově šedá **D570353**  
intenzivně černá **D891439**



## Držák na utěrky

k nasazení shora  
Š×H×V  
350×77×10 mm



titanově šedá **D570370**  
grafitově šedá **D570371**  
intenzivně černá **D891441**

k zavěšení zdola  
Š×H×V  
350×77×46 mm



titanově šedá **D570372**  
grafitově šedá **D570373**  
intenzivně černá **D891442**

## Držák na papírové role

pro kuchyňské role do šíře 295 mm  
Š×H×V  
350×155×120 mm



titanově šedá **D570354**  
grafitově šedá **D784453**  
intenzivně černá **D891443**



## Univerzální police

s ohrádkou  
Š×H  
350×110 mm



odkládací plocha  
350×107 mm

výška: 200 mm

titanově šedá **D570366**  
grafitově šedá **D784456**

výška: 300 mm

titanově šedá **D570368**  
grafitově šedá **D570369**  
intenzivně černá **D891453**

bez ohrádky



výška 140 mm

titanově šedá **D570360**  
grafitově šedá **D570361**  
intenzivně černá **D891454**

výška 200 mm

titanově šedá **D570362**  
grafitově šedá **D739780**  
intenzivně černá **D891455**

výška 300 mm

titanově šedá **D570364**  
grafitově šedá **D784455**  
intenzivně černá **D891456**

## Hliníkový profil (stěnová lišta)

k přišroubování  
H×V  
32,9×41,5 mm



imitace nerezů

šířka  
600 mm **D570345**  
900 mm **D784452**  
1 200 mm **D570347**  
1 500 mm **D570348**

intenzivně černá

šířka  
600 mm **D891449**  
900 mm **D891450**  
1 200 mm **D891451**  
1 500 mm **D891452**

## Lišta s háčky

se šesti háčky  
Š×H×V  
250×44×38 mm



titanově šedá **D570376**  
grafitově šedá **D570377**  
intenzivně černá **D891448**

## Horní polička

k nasazení shora  
H×V  
107×8 mm



šířka 235 mm

titanově šedá **D570378**  
grafitově šedá **D570379**  
intenzivně černá **D891444**

šířka 350 mm

titanově šedá **D570380**  
grafitově šedá **D570381**  
intenzivně černá **D891445**

šířka 585 mm

titanově šedá **D570382**  
grafitově šedá **D570383**  
intenzivně černá **D891446**



Foto: Kesseböhmer



K538 Dovetail Arosa PN  
10 / 640 x 4 100 mm  
D882014

K525 Přímořský jasan světlý SN  
18 / 2 800 x 2 070 mm  
D880945

Foto: Kronospan

## NEBOJTE SE BAREV!

**kronospan**

Kronospan letošní rok zahájil uvedením nové Globální kolekce Kronodesign 2023–2027, která přináší, kromě jiného, i nádherné barvy a dokazuje tak, že barvy nepatří pouze do dětských pokojů. Nebojte se kombinací barev s dalšími dekory, ať už to jsou dřevodekory, dekory mramoru, kamene či textilie. Barvy patří jak do soukromých interiérů, tak do veřejných.

### Je pro vás bílá kuchyň noční můrou?

Někomu se může zdát, že tato barevná kuchyně už je „crazy“. Možná ano, ale určitě je originální a rozhodně nenudí. Spodní část kuchyňské linky je elegantní díky dřevodekoru K525 SN Přímořský Jasan Světlý v kombinaci s pracovní deskou s ABS hranou v odstínu K523 PE Platinově Šedá, doplňuje ji zástěna betonového vzhledu K538 PN Dovetail Arosa.

Vrchní část kuchyňské linky přináší hravé barevné kombinace, kde prim hraje odstín K512 SU Starorůžová a doplňuje ji odstín K516 SU Karamelová, K523 PE Platinově Šedá a dřevodekor K524 SN Přímořský Jasan.

K516 Karamelová SU  
18 / 2 800 x 2 070 mm  
D880936

color inspiration

K512 Starorůžová SU  
18 / 2 800 x 2 070 mm  
D880932

## Komerční prostory nemusí být nuda

Další výrazný barevný interiér jsme zasadili do komerčního prostoru. Dřevodekor zastupují K527 HU Hudson Dub Biscotti a K529 HU Hudson Dub Zlatý - oba dva s výraznou embosovanou synchrostrukturou. Barevné odstíny modré jsou nejvýraznějším prvkem celé kombinace, jedná se o světlý odstín K518 SU Nebeská Modrá a tmavší K517 SU Azurově Modrá. Obklad stěny je navržen z dekoru K539 PN Zkamenělá Arosa, který nahrazuje betonovou stěrku. Celý návrh zjemňuje odstín K513 SU Marshmallow zapuštěný do zábradlí.

K517  
Azurově Modrá SU  
18 / 2 800 x 2 070 mm  
D880937

K513  
Marshmallow SU  
18 / 2 800 x 2 070 mm  
D880933

K527  
Hudson Dub Biscotti HU  
18 / 2 800 x 2 070 mm  
D881047

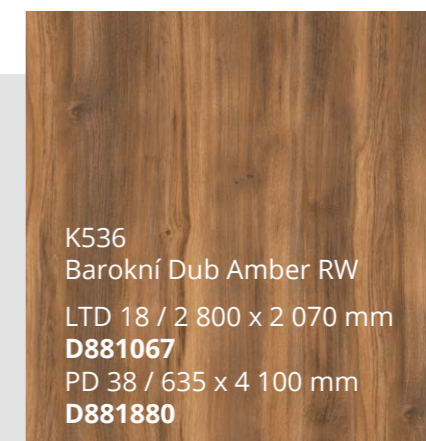
K539  
Zkamenělá Arosa PN  
18 / 2 800 x 2 070 mm  
D881072

## Kombinace barvám sluší!

Jestliže předešlé dva interiéry pro vás byly až moc barevně výrazné a stále pochybujete o tom, že barvy jsou skvělým řešením třeba i pro váš návrh interiéru, zkombinujte pastelové barvy s dřevodekory nebo dekory kamene. Vedle jemného odstínu K512 SU Starorůžové krásně vynikne dřevodekor s vintage vzhledem K536 RW Barokní Dub Amber. Výrazné barvy jsou skvělým doplňkem k nádhernému dekору mramoru K551 SU Calacatta Olympus, který nabízíme také jako Slim line.



K551  
Calacatta Olympus SU  
Slim line bílé jádro  
12 / 650 x 4 100 mm  
D887790  
PD 38 / 635 x 4 100 mm  
D881860



K536  
Barokní Dub Amber RW  
LTD 18 / 2 800 x 2 070 mm  
D881067  
PD 38 / 635 x 4 100 mm  
D881880



K349 Světlá Stěrka RT  
LTD 18 / 2 800 x 2 070 mm  
D775126  
PD 38 / 635 x 4 100 mm  
D884091

Nová Kronodesign Globální kolekce 2023–2027 přináší kromě nových dekorů také nové označení některých dekorů. Jedná se o označení **Shodný Top&Front**. Dekory s tímto označením nabízí Kronospan **jak ve formě laminovaných desek, tak ve formě pracovních desek.**

Foto: Kronospan

*luxury design*



Foto: Kronospan

K546 Franklin Ořech  
Karamelový RW  
18 / 2 800 x 2 070 mm  
D881087

5994  
Půlnoční Modrá SU  
18 / 2 800 x 2 070 mm  
D880929

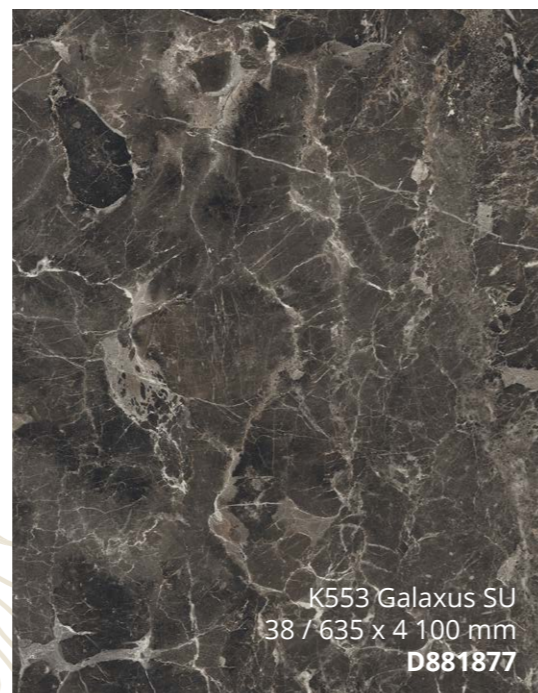
AL08 Titan  
(kovolaminát)  
18,7 / 2 800 x 1 300 mm  
D888497

## Interiér v pánském stylu

V tomto interiéru jsme kombinovali dřevodekor ořechu ve dvou odstínech K546 RW Franklin Ořech Karamelový a K547 RW Franklin Ořech Tabákový s krásným elegantním odstínem 5994 SU Půlnoční Modrá. Luxusnost interiéru podtrhuje kovolaminát AL08 Titan, který se střídá s modrým odstínem v nábytkové stěně. A jaký jiný dekor použít na vodorovné plochy než tmavý mramorový K553 SU Galaxus? V tomto návrhu jsme také pracovali s ambientním osvětlením, které barvám z nové kolekce vyloženě sluší, posuďte sami.

**Čtyři interiéry, spousta barev a dokonalé kombinace. Barevné odstíny z nové Globální kolekce jsou prostě trendy, mají šmrnc a oživí každý interiéru.**

**kronospan**



K553 Galaxus SU  
38 / 635 x 4 100 mm  
D881877

## Interiér plný vzpomínek a zážitků

Nejen pro ty, kteří rádi cestují a vozí si z exotických míst suvenýry, je navržen poslední interiéru, kde jsou barvy v přírodních tónech nosným prvkem. Obklad stěn je navržen v odstínech K514 SU Sahara a K521 SU Kouřově Zelená, barvy doplňuje dřevodekor s embosovanou synchrostrukturou K554 HU Hudson Dub Čokoládový. Mozaiku na stěně tvoří niky, které jsou navrženy z různých dekorů, ať už to jsou dekory použité na obložení stěn nebo zářivý odstín K516 SU Karamelová. Za zmínku určitě stojí použití dekoru textilního K542 PN Textilie Moka, který dokonale ladí s barevnými dekory. Na nábytku vyniká kombinace barevných odstínů K514 SU Sahara a K516 SU Karamelová s dřevodekorem K530 HU Hudson Dub Amaretto. Do přírodního tónu tohoto návrhu zapadá také vodorovná plocha skříňky v kamenném dekoru K550 SL Venera Holubí.

K542  
Textilie Moka PN  
18 / 2 800 x 2 070 mm  
D881082

K514  
Sahara SU  
18 / 2 800 x 2 070 mm  
D880934

K516 Karamelová SU  
18 / 2 800 x 2 070 mm  
D880936

K521 Kouřově Zelená SU  
18 / 2 800 x 2 070 mm  
D880941



*travelling*

Foto: Kronospan



# DOKONALÝ POVRCH RAUVISIO BRILLIANT SR

Akrylátový laminát RAUVISIO brilliant určený pro vertikální nábytkové plochy zaujme svými flexibilními možnostmi zpracování a díky použití hran REHAU vytváří příjemný jednolitý vzhled.

Povrch: akrylátový laminát / protitah ve stejném odstínu

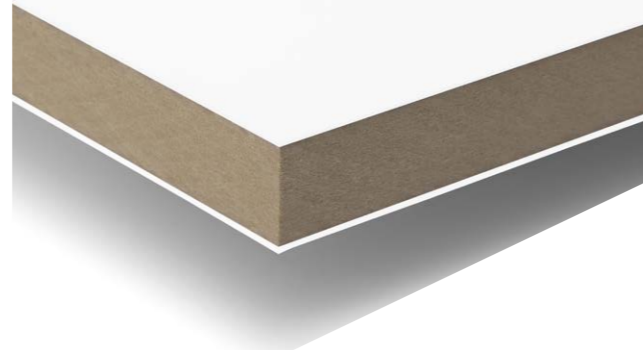
Rozměr: 17,4 / 2 800 x 1 300 mm

Provedení: mat

Kategorie: akrylátová deska

Nosná deska: MDF

 **REHAU**



1895L Bianco  
D819465

2412L Nebbia  
D875069

1919L Cemento  
D875070

1897L Magnolia  
D849629

1918L Cappuccino  
D849628

5338B  
Cubanite Metallic  
D849631

1904L Rame Metallic  
D849627

6339B  
Gabbiano Metallic  
D551524

2104L Roccia  
D819468

2105 Titanio Metallic  
D875071

6340B Bigio Metallic  
D849635

2103L Grafite  
D819467

5112B Moro  
D809612

5642B Prugna  
D875066

5641B Vino  
D875063

### Proč si vybrat RAUVISIO brilliant:

- Vysoká odolnost proti poškrábání
- Snadné čištění
- Žádné otisky prstů
- Barevně stabilní a odolné UV záření

*interior design*

**Ponal**

## VYSOCE KVALITNÍ LEPIDLA PRO PROFESIONÁLY

### SYSTEM DISPERSNÍCH A POLYURETANOVÝCH LEPIDEL PRO TRUHLÁŘE A STOLAŘE



PONAL CONSTRUCT PU EXPRESS 440 g  
PONAL STATIK 165 g  
D3 PONAL SUPER 3 5 kg

D015983  
D013887  
D013873

D2 PONAL EXPRESS 750 g  
PONAL CONSTRUCT PUR-LEIM 420 g

D013869  
D016003



## RECYKLOVANÉ STAVEBNÍ DESKY

Prvotřídní desky z recyklovaných materiálů jsou vhodnou alternativou k OSB deskám ve stavebnictví, své místo ale najdou také jako designový prvek v interiéru. Základním vstupním materiálem jsou nápojové kartony, jejichž recyklace není snadná. Díky stavebním deskám PackWall ale jejich život vhozením do kontejneru nekončí. Tyto kartony jsou rozdrceny, vysušeny a poté za vysokých teplot lisovány do desek, které mají široké spektrum využití.

**PackWall Basic** - deska, která svými vlastnostmi může plnohodnotně zastoupit OSB desky ve stavebnictví.

### PackWall Basic

12 / 2 500 x 1 250 mm, rovná hrana  
15 / 2 500 x 1 250 mm, rovná hrana  
18 / 2 500 x 1 250 mm, rovná hrana

**D883007**  
**D883008**  
**D883009**

**PackWall Design** - deska s průhlednou krycí vrstvou a přiznanou strukturou materiálu najde své využití jako designový prvek v interiéru.

### PackWall Design

12 / 2 500 x 1 250 mm, jednostranná, rovná hrana  
15 / 2 500 x 1 250 mm, jednostranná, rovná hrana  
18 / 2 500 x 1 250 mm, jednostranná, rovná hrana

**D883010**  
**D883011**  
**D883012**

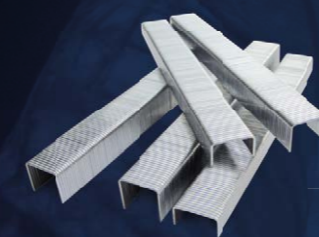


Výrazné designové prvky v interiéru vytvoří díky deskám PackWall Design.



## Spony a sponkovačky pro truhláře a čalouníky

Koupíte na každé pobočce Dřevo trust



338

nejpoužívanější čalounické spony pro pneumatické pistole



530

nejběžnější spony do ručních sponkovaček



345

oblíbené silné spony pro sponkovací kladiva a ruční sponkovačky



352

nejpoužívanější spony pro truhláře



D893786

RON Multi 12'1

novinka

Vysoce výkonná odolná sponkovačka na sponky typu 530, 345, 502, 581 do délky 14 mm, brady typu 12 do délky 15 mm. Jedna sponkovačka pro všechny nejpopulárnější sponky a hřebíčky. Prostě založte sponky do zásobníku a pracujte podle potřeby.



D893788

RON 12-364/50C

Pneumatická kombinace – sponkovačka na spony typu 364 délky 15–40 mm délky a hřebíkovačka na hřebíčky typu brad 12 délky 20–50 mm.



D893787

TacWise 53-13 EL- AKU

Kompaktní, ergonomická, akumulátorová sponkovačka na spony 2 v 1 s integrovanou lithium-iontovou baterií 4V. Je ideální volbou pro každodenní domácí práce. Tato univerzální sponkovačka je dodávána s kabelem USB k nabíjení a 200 ks spon 530/08 mm. Sponkovačka je výkonná a odolná, poskytuje přesné výsledky. Je vybavena spínačem pro LED světlo pro lepší přesnost a snadné použití. Tělo je vyrobeno z vysoce odolného ABS, s pevnými ocelovými pracovními součástkami.

# KOOPLAST

plastové profily



## PLASTOVÉ SOKLY

kombinace elegance a praktičnosti



### s hliníkovou fólií (délka 4 m)

dekor	S080	S100	S120	S150
hliník broušený <b>Al</b>	●	●	●	●
neraz broušený <b>Ne</b>	●	●	●	●

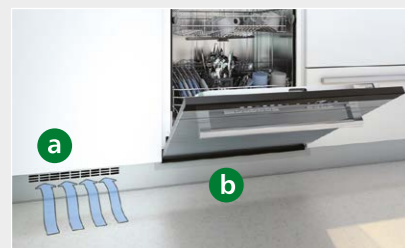
### s dřevěnou dýhou (délka 4 m)

dekor	S080	S100	S120	S150
dýha <b>dub</b>	×	●	×	●

### libovolná RAL (lakování) (délka 4 m)

dekor	S080	S100	S120	S150
libovolná <b>RAL</b>	×	do 21 dnů	do 21 dnů	do 21 dnů

Sokly v barevném provedení RAL jsou na objednávku.



## NAŠE UNIKÁTNÍ SLUŽBY

### a výsek odvětrávání

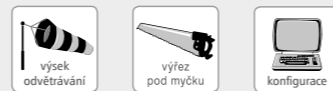
- praktický a vkusný způsob odvětrávání spotřebičů
- větrací otvory jsou vyhotoveny přímo v soklu

### b výřez soklu pod myčku

- elegantní a designová úprava soklu pod myčkou
- čistá linie olemování výřezu, kompaktní vzhled soklu

### c smart klip

- praktický element pro uchycení LED profilu a osvětlení soklu

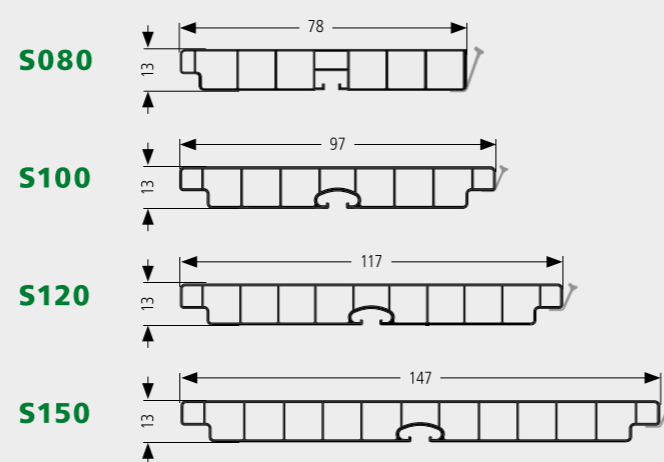


kompletní nabídka soklů



konfigurator výšek a výřezů

● skladem (kusový odběr) ● doprodej × není v nabídce novinka orientační fotografie dekorů



### s fólií (délka 4 m)

dekor	S080	S100	S120	S150
hliník natural <b>Nat</b>	×	●	●	●
černá mat RAL 9005 <b>01</b>	×	●	●	●
bílá mat RAL 9010 <b>02</b>	×	●	●	●
bílá lesk RAL 9016 <b>02L</b>	●	●	●	●
antracit RAL 7016 <b>An</b>	×	●	●	●
zlatá <b>Zl</b>	×	●	●	●
drážkovaný <b>D</b>	×	●	×	×
wenge <b>010</b>	×	●	×	×
buk <b>425</b>	×	●	×	×

Sokly v provedení zlatá a drážkování jsou na objednávku.

Plastové sokly jsou praktické díky integrovanému těsnění, které zabrání vniknutí vody nebo nečistot pod sokl a kuchyňskou skříňku. Navíc jsou nenáročné na údržbu a snadno se montují. V naší nabídce najdete širokou škálu trendových dekorů v několika výškách soklů.

- výška: 80, 100, 120 a 150 mm
- délka: 4 000 mm

**KOOPLAST**  
plastové profily

### Hliníková fólie

výška	barva	
80 mm	hliník broušený	<b>D791825</b>
	neraz broušený	<b>D765163</b>
100 mm	hliník broušený	<b>D142640</b>
	neraz broušený	<b>D144216</b>
120 mm	hliník broušený	<b>D213566</b>
	neraz broušený	<b>D413665</b>
150 mm	hliník broušený	<b>D139212</b>
	neraz broušený	<b>D144215</b>



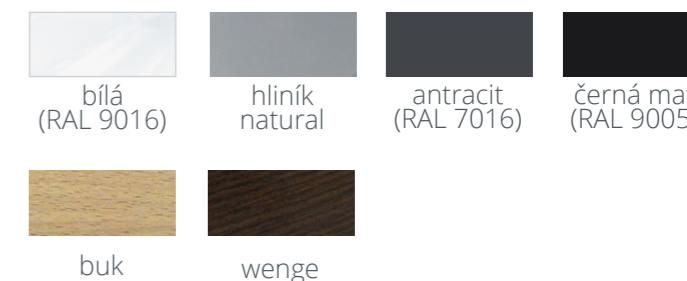
hliník broušený



neraz broušený

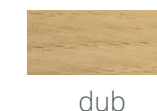
### Fólie

výška	barva	
80 mm	bílá lesk RAL 9016	<b>D770253</b>
100 mm	hliník natural	<b>D497534</b>
	černá mat RAL 9005	<b>D549866</b>
	antracit RAL 7016	<b>D715076</b>
	bílá mat RAL 9010	<b>D343140</b>
	bílá lesk RAL 9016	<b>D549865</b>
	wenge	<b>D356883</b>
	buk	<b>D314216</b>
120 mm	hliník natural	<b>D419910</b>
	černá mat RAL 9005	<b>D791832</b>
	antracit RAL 7016	<b>D791833</b>
	bílá lesk RAL 9016	<b>D549868</b>
150 mm	hliník natural	<b>D409508</b>
	černá mat RAL 9005	<b>D549874</b>
	antracit RAL 7016	<b>D715081</b>
	bílá mat RAL 9010	<b>D362929</b>
	bílá lesk RAL 9016	<b>D549873</b>

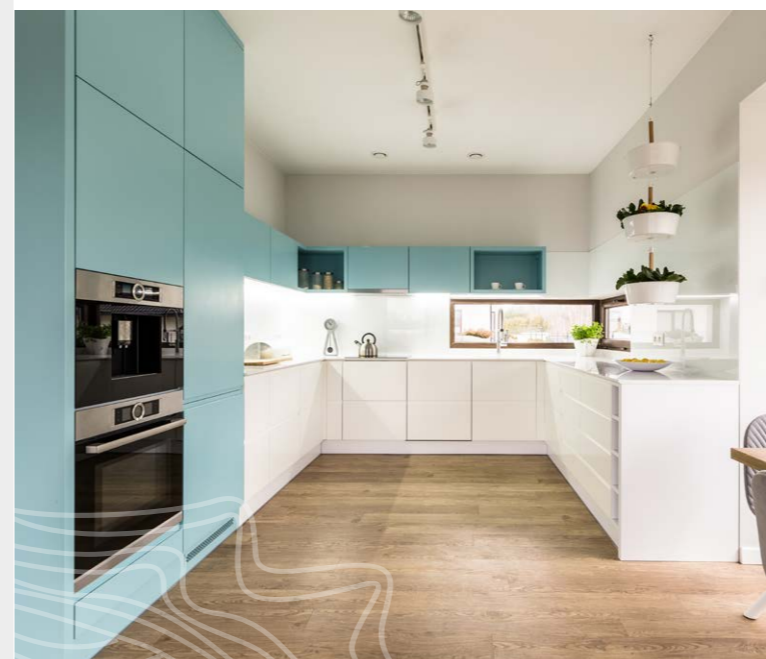


### Dřevěná dýha

výška	barva	
100 mm	dub	<b>D785241</b>
150 mm	dub	<b>D791843</b>



dub



## KRÁCENÍ KVH HRANOLŮ

KVH je masivní dřevo nastavené zubovitým spojem. Jedná se o konstrukční, sušené a hoblované hranoly, při jejichž výrobě jsou kladeny vysoké nároky na produkt. Stále je ale zachován přírodní charakter materiálu.

### Výhody KVH hranolů

- tvarová stálost
- dokonalý tvar
- snadná manipulace
- zdravotní nezávadnost

### Široká nabídka rozměrů a délek:

rozměr (mm)	délka (m)
40x60	4, 5
40x100, 40x120, 40x140 a 40x160	3, 4, 5, 8
60x60	4
60x80	4, 5
60x100, 60x120, 60x140, 60x160, 60x180 a 60x200	3, 4, 5, 6,5, 8, 13
80x80	3, 4, 5, 8
80x100, 80x120, 80x140, 80x160 a 80x180	3, 4, 5, 6,5, 8, 13
100x100, 100x120, 100x140 a 100x160	3, 4, 5, 6,5, 8, 13
120x120, 120x140, 120x160 a 120x180	3, 4, 5, 6,5, 8, 13
140x140	3, 4, 5, 6,5, 8, 13
160x160	3, 4, 5, 6,5, 8, 13

Zakázkové rozměry (BSH hranoly - vazníky) k dodání do 3 týdnů od objednání!

Jedná se o KVH hranoly Nsi = nepohledové, může se objevit drobná vada, která neovlivňuje mechanické vlastnosti materiálu. Prodej pouze po celých metrech s následnou možností krácení.

Krácení KVH hranolů po 1 metru na vámi požadovanou délku!  
Min. délka 3 m

značkové palubky  
**Seca**

## SUCHÉ STŘEŠNÍ LATĚ DALŠÍ KROK K UDRŽITELNÉMU STAVEBNICTVÍ

Smrkové střešní latě jsou stálicí mezi stavebním řezivem a neobejde se bez nich téměř žádná stavba. Setkali jste se ale už se sušenými egalizovanými latěmi? Oproti těm klasickým chemicky ošetřeným mají řadu výhod.

- **Tvarově stálé** - u suchých latí již nedochází k výraznějším objemovým změnám či deformacím materiálu, nevznikají proto trhliny a praskliny.
- **Lehké** - díky vysušení jsou tyto latě téměř o polovinu lehčí než klasické impregnované latě.
- **Tepelně ošetřené** - tímto ošetřením dochází k zahubení případného dřevokazného hmyzu, který by mohl negativně ovlivnit životnost materiálu.
- **Podporují ekologii a zdraví** - na rozdíl od impregnovaných latí neobsahují těkavé látky a nezatěžují tolik přírodu.

Latě 40 x 60 x 4 000, sušené, egalizované **D888275**  
Latě 40 x 60 x 5 000, sušené, egalizované **D888276**



*ecologically*

### VÍTE, ŽE...

Účinnost ochrany impregnovaných latí je časově omezena. Impregnace také často překrývá vady materiálu, jako je pruhovitost a někdy dokonce hnilobu.

# NAŠE SLUŽBY PRO VÁS

Uspadněte si práci s našimi aplikacemi a službami. Přečtete si více o našich službách.

DT LISOVÁNÍ LAMINÁTŮ



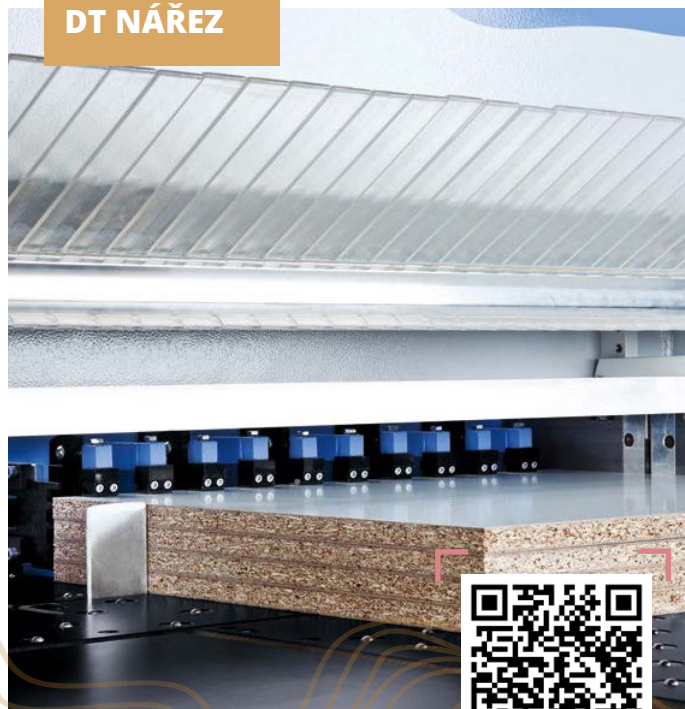
DT KUCHYŇ NA ZKOUŠKU



DT DISTRIBUČNÍ CENTRUM



DT NÁŘEZ



**dřevotrust<sup>®</sup>**