

3.8 HLINÍKOVÉ RÁMEČKY - TYPY PROFILŮ

3 VÝKLOPY, ROLETY A HLINÍKOVÉ RÁMEČKY



Profil H

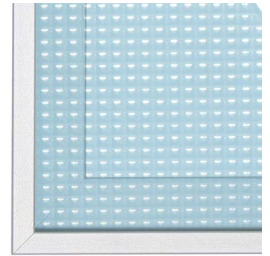
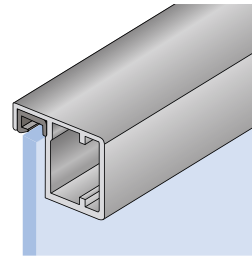
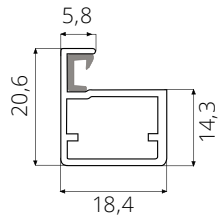
> materiál: hliník



stříbrná světlý nerez tmavý nerez

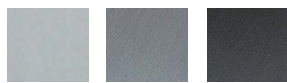


lakování RAL lakování IGP



Profil I

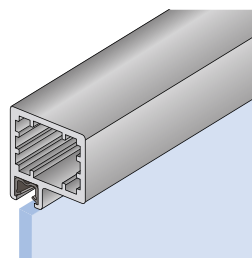
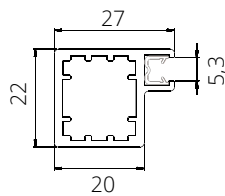
> materiál: hliník



stříbrná světlý nerez tmavý nerez



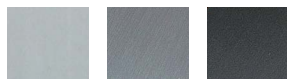
lakování RAL lakování IGP



Profil J

> **není vhodné pro čiré výplně** (skleněná výplň se lepí k profilu silikonem nebo PU lepidlem)

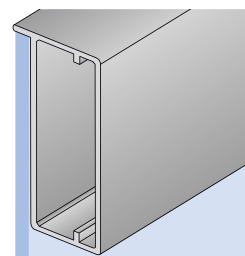
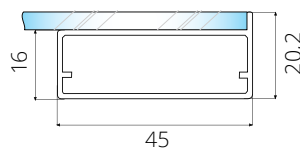
> materiál: hliník



stříbrná světlý nerez tmavý nerez

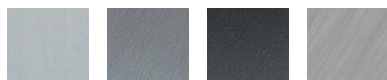


lakování RAL lakování IGP



Profil K

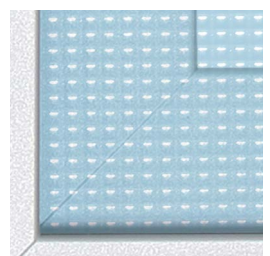
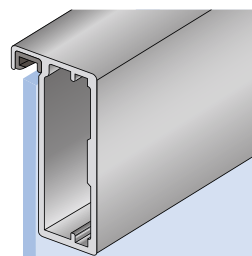
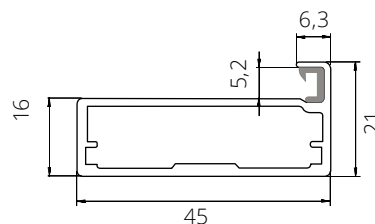
> materiál: hliník



stříbrná světlý nerez tmavý nerez šedý nerez



ocier lakování RAL lakování IGP



Profil M

> materiál: hliník



stříbrná chrom drhnaný



lakování RAL lakování IGP

