

### DOPORUČENÉ PRODUKTY A PŘÍSLUŠENSTVÍ typ GAMA

#### Horní / dolní vedení L-050

- > k přišroubování
- > materiál: hliník

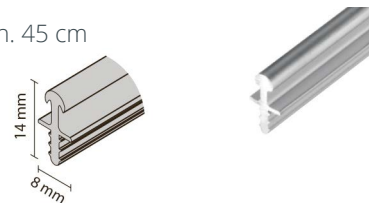
DÉLKA (M)	KÓD
2	<b>042091</b>
3	<b>041296</b>



#### Horní / dolní vedení L-052

- > k zafrézování
- > lištu lze ohýbat - radius min. 45 cm
- > materiál: hliník

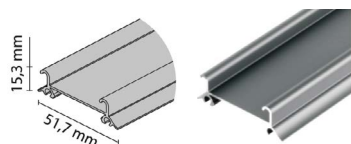
DÉLKA (M)	KÓD
2	<b>097273</b>
3	<b>097274</b>



#### Horní / dolní vedení GAMA

- > dvojité vedení možno použít pro výplň dveří o tloušťce max. 18 mm v kombinaci **pouze s úchytkovou lištou SIMA**
- > montáž pomocí klipu GAMA
- > materiál: hliník

DÉLKA (M)	KÓD
2	<b>159741</b>
3	<b>159740</b>



#### Klip GAMA

- > pro připevnění vedení GAMA ke korpusu

PRODUKT	KÓD
klip GAMA	<b>159746</b>

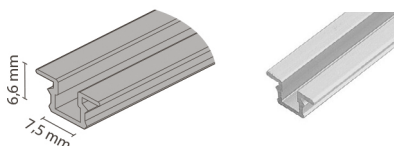


### DOPORUČENÉ PRODUKTY A PŘÍSLUŠENSTVÍ typ RAMA

#### Horní / dolní vedení F-053

- > k zafrézování
- > materiál: hliník

DÉLKA (M)	KÓD
2	<b>289195</b>
3	<b>473063</b>



#### Horní / dolní vedení RAMA Jednoduché

- > k přišroubování
- > materiál: hliník

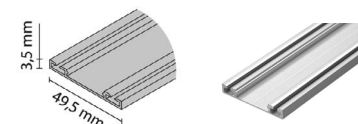
DÉLKA (M)	KÓD
2	<b>393408</b>
3	<b>393409</b>



#### Horní / dolní vedení RAMA Dvojité

- > dvojité vedení možno použít pro výplň dveří o tloušťce max. 18 mm v kombinaci **pouze s úchytkovou lištou SIMA**
- > montáž: přišroubování - zakrytí šroubů pomocí krycího profilu RAMA
- > materiál: hliník

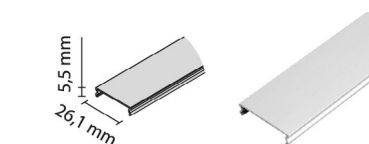
DÉLKA (M)	KÓD
2	<b>036703</b>
3	<b>040124</b>



#### Krycí profil RAMA

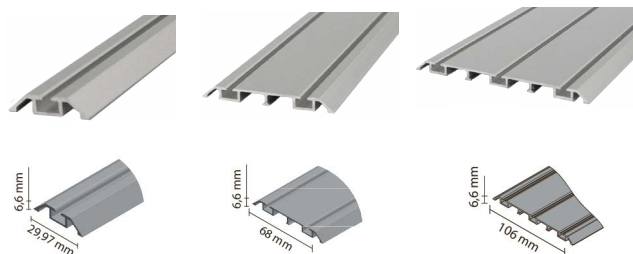
- > krycí profil dvojitého vedení RAMA
- > materiál: hliník

DÉLKA (M)	KÓD
2	<b>354919</b>
3	<b>354920</b>



#### Horní / dolní vedení RAMA IV

- > provedení: jednoduché, dvojité a trojité
- > dvojité a trojité vedení lze použít pro výplň dveří o tloušťce max. 18 mm v kombinaci **pouze s úchytkovou lištou SIMA**
- > montáž: přilepením oboustrannou páskou
- > materiál: hliník



PROVEDENÍ	DÉLKA (M)	KÓD
jednoduché	2	<b>790026</b>
	3	<b>790027</b>
dvojité	2	<b>790022</b>
	3	<b>790023</b>
trojité	2	<b>790028</b>
	3	<b>790029</b>

#### Stoper

- > montáž zasunutím do vodicího profilu

PRODUKT	KÓD
stoper	<b>581185</b>



**INFO** Doporučené produkty a příslušenství pro společné prvky systému FASTOR naleznete na další straně.