



# NÁBYTKOVÉ KOVÁNÍ

2022

AKTUALIZACE

**dřevotrust**<sup>®</sup>  
PRO NÁBYTEK, INTERIÉR, STAVBU A ŘEMESLO

## 1 ZÁVĚSY

## 2 VÝSUVY

Kuličkové výsuvy .....	4
AvanTECH YOU - organizéry OrgaTray .....	5
Výsuvy pro dřevěné zásuvky - plnovýsuv Actro 5D .....	5

## 3 VÝKLOPY, ROLETY A HLINÍKOVÉ RÁMEČKY

Výklopné kování pro horní skříňky .....	7
---	---

## 4 POSUVNÉ SYSTÉMY

## 5 ŠATNA

Ostatní šatní tyče a věšáky .....	8
-----------------------------------	---

## 6 DŘEZY, BATERIE, KOŠE

## 7 ÚCHYTKY

Úchytky .....	9
Knopky .....	14
Věšáky .....	15

## 8 DRÁTĚNÝ PROGRAM

Výsuvné police INOXA	
Výsuvný koš ELLITE 5104 .....	16
Výsuvná police 5202E .....	16
Rohové skříňky INOXA	
Výsuvné rohové koše DYNAMIC CORNER .....	17
Police otočná 4/4 kruh 830 ELLITE .....	17
Police celodrátková 1/2 kruh 301 .....	18
Police celodrátková 3/4 kruh 828 .....	18
Police celodrátková 4/4 kruh 830 .....	18
Potravinové skříně INOXA	
808 ELLITE .....	19
INOXA 5205 .....	19
INOXA 852/859 sady .....	20

## 9 KOVÁNÍ POD NÁBYTEK

Stolové podnože .....	22
Stolové nohy .....	22
Nábytkové nožky .....	22

## 10 TECHNICKÉ KOMPONENTY PRO NÁBYTEK

Policové podpěry a příchyty ..... 22

## 11 SVĚTLA

## 12 KANCELÁŘSKÉ VYBAVENÍ

## 13 SPOJOVACÍ A STAVEBNÍ KOVÁNÍ

Kuličkové výsuvy ..... 4

## 14 KOVÁNÍ PRO OKNA A DVEŘE

## 15 CHEMIE

## KULIČKOVÉ VÝSUVY

### Kuličkový plnovýsuv s tlumením



- > 100% výsuv s tlumením (u délky 300 mm je výsuv 95%)
- > tlumení zajištěno plynovým pístem se dvěma pružinami
- > odpočet pro výsuv 26 mm (13 x 13 mm)
- > tloušťka materiálu 1,2 x 1,2 x 1,4 mm
- > nosnost 45 kg
- > certifikace SGS 50 000 cyklů
- > provedení: zinek, černá

DĚLKA (MM)	ZINEK	ČERNÁ
300	774120	825327
350	774121	825328
400	774122	825329
450	774123	825330
500	774124	825331
550	774125	825332
600	774126	-
650	774127	-
700	774128	-

### Kuličkový plnovýsuv PUSH TO OPEN



- > plnovýsuv PUSH pro bezúchytkové otevírání
- > odpočet pro výsuv 26 mm (13 x 13 mm)
- > tloušťka materiálu 1,2 x 1,2 x 1,4 mm
- > nosnost 45 kg
- > provedení: zinek

DĚLKA (MM)	KÓD
300	826995
350	826996
400	826997
450	826998
500	826999
550	827000
600	827001

### Kuličkový plnovýsuv



- > 100% výsuv
- > tradiční design, prověřená kvalita
- > odpočet pro výsuv 26 mm (13 x 13 mm)
- > provedení: zinek

DĚLKA (MM)	KÓD
250	774110
300	774111
350	774112
400	774113
450	774114
500	774115
550	774116
600	774117
650	774118
700	774119

## AVANTECH YOU

### Organizér OrgaTray

- > v organizérech OrgaTray najde vše své ideální místo
- > pořádek a dokonalý přehled snadno a rychle
- > barevně sladěný s boky zásuvky
- > určený pro použití s boky zásuvky výšky 101 mm a 139 mm
- > šířka výlisku optimálně vyplňuje vnitřek zásuvky, když jsou boky korpusu vyrobené z materiálu tl. 16 mm
- > barvy: stříbrná, bílá a antracitová
- > šířky: 300 mm - 1 200 mm
- > pro délky zásuvek: 450, 500 a 550 mm



Na vyžádání je možné zakoupit i jiné varianty organizérů.



ŠÍŘKA / DÉLKA (MM)	450 MM			600 MM			900 MM			1 200 MM		
	ANTRACIT	BÍLÁ	ANTRACIT	STŘÍBRNÁ	BÍLÁ	ANTRACIT	STŘÍBRNÁ	BÍLÁ	ANTRACIT	STŘÍBRNÁ	BÍLÁ	ANTRACIT
450	832343	832342	832341	832346	832345	832344	832349	832348	832347	832352	832351	832350
500	832355	832354	832353	832358	832357	832356	832361	832360	832359	832364	832363	832362
550	832367	832366	832365	832370	832369	832368	832373	832372	832371	832376	832375	832374

450									
500									
550									
	300	400	450	500	600	800	900	1000	1200

## VÝSUVY PRO DŘEVĚNÉ ZÁSUVKY

### Plnovýsuv Actro 5D

- > plnovýsuvy Actro 5D se skvěle hodí pro jedinečný designový nábytek s úzkými mezerami mezi čely velkých zásuvek
- > díky seřízení v 5 osách lze perfektně vyladit jednotný vzhled mezer
- > výjimečně hladký chod a obrovská stabilita jsou slyšitelný a hmatatelný důkaz nejvyšší kvality

Kompletní nabídka Hettich zahrnuje:

- > délky: 250 mm - 750 mm
- > nosnost: 10 kg, 40 kg, 70 kg
- > 5D seřízení zásuvky: výškové, stranové, sklon, radiální, volitelně také hloubka

Sada obsahuje:

- > 1 pár výsuvů Actro 5D Silent System
- > 1 pár spojek

- > lze dokoupit volitelné seřízení hloubky, sada L+P (kód 809274)



MONTÁŽNÍ  
NÁVOD

DÉLKA (MM)	NOSNOST (KG)	KÓD
400	40	832508
450	40	832509
500	40	832510
550	40	832511
600	70	832512



## Plnovýsuv Quadro V6

- > plnovýsuvy Quadro pro dřevěné zásuvky jsou zárukou vysokého komfortu, špičkového výkonu s dlouhou životností, a díky skryté montáži i atraktivního designu

Kompletní nabídka Hettich zahrnuje:

- > délky: 250 mm - 600 mm
- > pro tl. boků zásuvky: až 19 mm (EB23)
- > seřízení výšky čela: +2 mm
- > Quadro V6 s vestavnou šířkou EB23 a tlumením Silent System, nosnost 30 kg

Sada obsahuje :

- > 1 pár výsuvů Quadro V6 Silent System
- > 1 pár spojek



DÉLKA (MM)	KÓD
400	<b>832513</b>
450	<b>832514</b>
500	<b>832515</b>
550	<b>832516</b>



MONTÁŽNÍ  
NÁVOD

## VÝKLOPNÉ KOVÁNÍ PRO HORNÍ SKŘÍŇKY

### Plynový píst



- > výklopné kování s plynulým chodem
- > balení obsahuje píst, sadu úchytů, vruty, úchyty pro dřevěná i hliníková dvířka

MODEL	ZVEDACÍ SÍLA (N)	KÓD
standardní	50	176445
	60	411189
	80	411171
	100	412592
	120	412593
reverzní	150	227767
	60	035594

### Plynový píst s tlumením



- > výklopné kování s plynulým chodem a tlumicím systémem
- > balení obsahuje píst, sadu úchytů, vruty,

ZVEDACÍ SÍLA (N)	KÓD
60	836730
80	836731
100	836732
120	836733

## OSTATNÍ ŠATNÍ TYČE A VĚŠÁKY

### Sklopný věšák

- > sklápěcí šatní tyč s rukojetí a automatickým zpětným chodem
- > nosnost 12 kg
- > povrchová úprava: černá / chrom

ŠÍŘKA KORPUSU (MM)	KÓD
540 - 600	<b>791449</b>
640 - 830	<b>791450</b>
870 - 1150	<b>791451</b>



### Výsuvný věšák na kalhoty

- > výsuvný kalhotovník obsahující 11 ramen
- > rozměry: délka 465 mm, šířka 335 mm, výška 105 mm
- > povrchová úprava: chrom

BARVA	KÓD
chrom	<b>788543</b>



### Konzole skrytá Italy

- > ocelová skrytá konzole

PRŮMĚR X DÉLKA (MM)	NOSNOST (KG) / PÁR	KÓD
12 x 120	15	<b>300146</b>
14 x 120	25	<b>300147</b>
14 x 140	25	<b>300148</b>
11 x 110	10	<b>300145</b>





# ÚCHYTKY

## ALINA



chrom lesklý  
bronz broušený  
nikl broušený

BAREVNÉ PŘÍKRYTÍ	ROZTEČ	KÓD
bronz broušený	128	<b>825672</b>
	160	<b>825673</b>
	320	<b>825674</b>
černá mat	128	<b>825666</b>
	160	<b>825667</b>
	320	<b>825668</b>
chrom lesklý	128	<b>825669</b>
	160	<b>825670</b>
	320	<b>825671</b>
nikl broušený	128	<b>825675</b>
	160	<b>825676</b>
	320	<b>825677</b>

## JULIE



chrom lesklý  
nikl broušený

BAREVNÉ PŘÍKRYTÍ	ROZTEČ	KÓD
černá mat	160	<b>825687</b>
chrom lesklý	160	<b>825688</b>
nikl broušený	160	<b>825689</b>

## KORINA



nikl broušený

BAREVNÉ PŘÍKRYTÍ	ROZTEČ	KÓD
černá mat	32	<b>825653</b>
	128	<b>825654</b>
	224	<b>825655</b>
	320	<b>825656</b>
nikl broušený	32	<b>825649</b>
	128	<b>825650</b>
	224	<b>825651</b>
	320	<b>825652</b>

## LORA



hliník  
chrom lesklý  
nikl broušený matný  
nikl satén

BAREVNÉ PŘÍKRYTÍ	ROZTEČ	KÓD
černá mat	160	<b>825725</b>
	256	<b>825726</b>
	320	<b>825727</b>
	160	<b>825713</b>
hliník	256	<b>825714</b>
	320	<b>825715</b>
chrom lesklý	160	<b>825722</b>
	256	<b>825723</b>
nikl broušený-matný	320	<b>825724</b>
	160	<b>825719</b>
nikl broušený	256	<b>825720</b>
	320	<b>825721</b>
nikl satén	160	<b>825716</b>
	256	<b>825717</b>
	320	<b>825718</b>

## NIKOLETA



nikl broušený / černá  
nikl broušený / bílá

BAREVNÉ PŘÍKRYTÍ	ROZTEČ	KÓD
černá mat	160	<b>825690</b>
	224	<b>825691</b>
	320	<b>825692</b>
nikl broušený/bílá	160	<b>825696</b>
	224	<b>825697</b>
	320	<b>825698</b>
nikl broušený/černá	160	<b>825693</b>
	224	<b>825694</b>
	320	<b>825695</b>



Julie

### NORA



BAREVNÉ PŘÍKRYTÍ	ROZTEČ	KÓD
černá mat-broušená	128	825744
	160	825745
	192	825746
	320	825747
	128	825728
hliník	160	825729
	192	825730
	320	825731
	128	825740
chrom lesklý	160	825741
	192	825742
	320	825743
	128	825736
nikl broušený-matný	160	825737
	192	825738
	320	825739
	128	825732
nikl satén	160	825733
	192	825734
	320	825735

### SALMA



BAREVNÉ PŘÍKRYTÍ	ROZTEČ	KÓD
černá mat	128	825657
	224	825658
	320	825659
chrom lesklý	128	825660
	224	825661
	320	825662
nikl broušený	128	825663
	224	825664
	320	825665



Nora

### PORTOS



BAREVNÉ PŘÍKRYTÍ	ROZTEČ	KÓD
černá mat	96	825772
	128	825773
	160	825774
	192	825775
	224	825776
	320	825777
	448	825778
	544	825779
	640	825780
	736	825781
hliník	96	553014
	128	344298
	160	344300
	192	344302
	224	344304
	320	344306
	448	344308
	544	344310
	640	344312
	736	344314
nerez	96	553015
	128	344299
	160	344301
	192	344303
	224	344305
	320	344307
	448	344309
	544	344311
	640	344313
	736	344315

### SALOME



BAREVNÉ PŘÍKRYTÍ	ROZTEČ	KÓD
černá mat-broušená	160	825710
	256	825711
	320	825712
chrom lesklý	160	825707
	256	825708
	320	825709
nikl satén	160	825704
	256	825705
	320	825706

### SANDY II



BAREVNÉ PROVEDENÍ	ROZTEČ	KÓD
chrom lesklý/nerez	160	<b>825646</b>
	256	<b>825647</b>
	384	<b>825648</b>

### SHEILA



BAREVNÉ PROVEDENÍ	ROZTEČ	KÓD
černá mat-broušená	128	<b>825764</b>
	160	<b>825765</b>
	192	<b>825766</b>
	320	<b>825767</b>
	128	<b>825748</b>
hliník	160	<b>825749</b>
	192	<b>825750</b>
	320	<b>825751</b>
chrom lesklý	128	<b>825760</b>
	160	<b>825761</b>
	320	<b>825763</b>
nikl broušený	128	<b>825768</b>
	160	<b>825769</b>
	192	<b>825770</b>
nikl broušený-matný	320	<b>825771</b>
	128	<b>825756</b>
	160	<b>825757</b>
nikl satén	192	<b>825758</b>
	320	<b>825759</b>
	128	<b>825752</b>
nikl satén	160	<b>825753</b>
	192	<b>825754</b>
	320	<b>825755</b>



Sheila

### TABITA



BAREVNÉ PROVEDENÍ	ROZTEČ	KÓD
černá mat	128	<b>825678</b>
	224	<b>825679</b>
	320	<b>825680</b>
chrom lesklý	128	<b>825681</b>
	224	<b>825682</b>
	320	<b>825683</b>
nikl broušený	128	<b>825684</b>
	224	<b>825685</b>
	320	<b>825686</b>

### ZORA



BAREVNÉ PROVEDENÍ	ROZTEČ	KÓD
černá mat-broušená	160	<b>825703</b>
hliník	160	<b>825699</b>
chrom lesklý	160	<b>825702</b>
nikl broušený-matný	160	<b>825701</b>
nikl satén	160	<b>825700</b>



Tabita

### LIMA



nikl jemně broušený antracit lesklý

BAREVNÉ PROVEDENÍ	ROZTEČ	KÓD
antracit lesklý	160	<b>787884</b>
nikl jemně broušený	160	<b>787885</b>
železo broušené	160	<b>787886</b>

### JOLANA



chrom satén nikl jemně broušený

BAREVNÉ PROVEDENÍ	ROZTEČ	KÓD
chrom satén	96	<b>823017</b>
nikl jemně broušený	96	<b>823018</b>
nikl mat	96	<b>823019</b>

### KAROLINA



mosaz lesk chrom lesklý

BAREVNÉ PROVEDENÍ	ROZTEČ	KÓD
chrom lesklý	96	<b>823046</b>
	128	<b>823048</b>
mosaz lesk	128	<b>823050</b>
nikl mat	96	<b>823047</b>
	128	<b>823049</b>

### KAIRA



chrom lesklý nikl jemně broušený

BAREVNÉ PROVEDENÍ	ROZTEČ	KÓD
černá mat	160	<b>787870</b>
	320	<b>787875</b>
	640	<b>787879</b>
chrom lesklý	160	<b>787871</b>
	320	<b>787876</b>
	640	<b>787880</b>
nikl jemně broušený	160	<b>787872</b>
	320	<b>787877</b>
	640	<b>787881</b>

### DORA II



chrom lesklý chrom satén

BAREVNÉ PROVEDENÍ	ROZTEČ	KÓD
černá matná	64	<b>823040</b>
	96	<b>823020</b>
	128	<b>823026</b>
chrom lesklý	64	<b>823041</b>
	96	<b>823021</b>
	128	<b>823027</b>
chrom satén	160	<b>823032</b>
	64	<b>823042</b>
	96	<b>823022</b>
mosaz lesk	128	<b>823028</b>
	192	<b>823036</b>
	64	<b>823045</b>
nerezová ocel černá	96	<b>823025</b>
	128	<b>823031</b>
	160	<b>823035</b>
nikl jemně broušený	192	<b>823039</b>
	96	<b>859440</b>
	128	<b>859439</b>
nikl mat	64	<b>823043</b>
	96	<b>823023</b>
	128	<b>823029</b>
železo broušené	160	<b>823033</b>
	192	<b>823037</b>
	64	<b>823044</b>
černá mat	96	<b>823024</b>
	128	<b>823030</b>
	160	<b>823034</b>
železo broušené	192	<b>823038</b>



mosaz lesk nerezová ocel černá



nikl jemně broušený nikl mat

### ABUDA



chrom

BAREVNÉ PROVEDENÍ	ROZTEČ	KÓD
chrom	128	<b>767630</b>
chrom satén	128	<b>767629</b>

### VALEDA



železo broušené

BAREVNÉ PROVEDENÍ	ROZTEČ	KÓD
černá mat	288	<b>831575</b>
železo broušené	288	<b>845230</b>

### MEDILA



BAREVNÉ PROVEDENÍ	ROZTEČ	KÓD
černá mat	192	<b>843445</b>
	448	<b>843446</b>
	576/704	<b>836288</b>
chrom lesklý	192	<b>802113</b>
	448	<b>802114</b>
	576/704	<b>802115</b>

### BALDONE



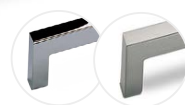
BAREVNÉ PROVEDENÍ	ROZTEČ	KÓD
černá mat	96	<b>808812</b>
	160	<b>808810</b>
	256	<b>808811</b>
	96	<b>350962</b>
	128	<b>350986</b>
chrom matný	160	<b>351032</b>
	256	<b>351233</b>
	96	<b>350995</b>
nerez finiš	128	<b>351016</b>
	160	<b>351056</b>
	256	<b>351269</b>

### NURZIA



BAREVNÉ PROVEDENÍ	ROZTEČ	KÓD
černá mat	160	<b>808922</b>

### TORNEA



BAREVNÉ PROVEDENÍ	ROZTEČ	KÓD
černá mat	160	<b>808946</b>
chrom lesklý	128	<b>351074</b>
imitace nerez	192	<b>351159</b>
	128	<b>351134</b>
	192	<b>351198</b>

### STABIA



BAREVNÉ PROVEDENÍ	ROZTEČ	KÓD
chrom lesk	224/236	<b>665095</b>
	64	<b>664636</b>
	96	<b>058847</b>
elox	128	<b>071280</b>
	160	<b>063409</b>
	192	<b>664637</b>
	224	<b>044979</b>
	64	<b>724075</b>
nerez kartáčovaná	96	<b>664640</b>
	128	<b>664641</b>
	160	<b>664642</b>
	192	<b>664639</b>
	224	<b>665094</b>

### FORLI



BAREVNÉ PROVEDENÍ	ROZTEČ	KÓD
nerez broušený	160	<b>665121</b>

### PONZONE



BAREVNÉ PROVEDENÍ	ROZTEČ	KÓD
cínový vzhled	128	<b>666285</b>

### TEMPE



BAREVNÉ PŘÍKONÁNÍ	ROZTEČ	KÓD
nerez broušený	192	<b>666502</b>

### ROVIGO



BAREVNÉ PŘÍKONÁNÍ	ROZTEČ	KÓD
nerez broušený	224	<b>666633</b>

### SANTIAGO



BAREVNÉ PŘÍKONÁNÍ	ROZTEČ	KÓD
provazová úchytka	optimálně 64	<b>793135</b>
plastová s flexibilní roztečí	optimálně 128	<b>721488</b>
	optimálně 192	<b>820130</b>

### NARNI



BAREVNÉ PŘÍKONÁNÍ	ROZTEČ	KÓD
nerezová ocel kartáčovaná	50	<b>664993</b>

## KNOPKY

### GALLENO



BAREVNÉ PŘÍKONÁNÍ	PRŮMĚR	KÓD
nerez broušený	35	<b>666296</b>

### ISSA



BAREVNÉ PŘÍKONÁNÍ	PRŮMĚR	KÓD
černá mat	40	<b>808889</b>
chrom lesk	40	<b>666591</b>

chrom lesk

### BONA



BAREVNÉ PŘÍKONÁNÍ	PRŮMĚR	KÓD
chrom lesk	30	<b>690805</b>

### LONDA



BAREVNÉ PŘÍKONÁNÍ	ROZMĚR	KÓD
černá matná	50x50	<b>808912</b>



### VIANA



BAREVNÉ PROVEDENÍ	PRŮMĚR	KÓD
černá mat	16	<b>784090</b>
ušlechtilá ocel mat	16	<b>787862</b>
starozlatá	16	<b>821477</b>

ušlechtilá ocel mat

černá mat

## VĚŠÁKY

### TEXON malý



bílá lesk

BAREVNÉ PROVEDENÍ	KÓD
bílá lesk	<b>794357</b>
černá mat	<b>739039</b>

### TEXON velký



bílá lesk

BAREVNÉ PROVEDENÍ	KÓD
bílá lesk	<b>794342</b>
černá mat	<b>724055</b>

### KUBO malý



nikl

BAREVNÉ PROVEDENÍ	KÓD
černá (plast)	<b>823013</b>
hnědá (plast)	<b>823014</b>
nikl (plast)	<b>823016</b>
tmavě hnědá (plast)	<b>823015</b>

### KUBO velký



nikl

BAREVNÉ PROVEDENÍ	KÓD
černá (plast)	<b>823009</b>
hnědá (plast)	<b>823010</b>
nikl (plast)	<b>823012</b>
tmavě hnědá (plast)	<b>823011</b>

## VÝSUVNÉ POLICE

### Výsuvný koš ELLITE 5104

- > výsuvná drátěná police s plným dnem pro spodní skříňku
- > pro montáž do korpusu pro otvíravá dvířka (bez čelního kování).
- > oválný reling 10 x 4 mm.
- > plnovýsuv GRASS DYNAMIC XP včetně tlumení.
- > součástí balení je distanční podložka pro odsazení od bočního panelu

- > hloubka korpusu: min. 506 mm
- > šířka korpusu: 400 / 500 / 600 mm (dle provedení)
- > provedení košů: plné dno (vícevrstvá police z melaminu)
- > pov. úprava košů/políc: chrom/bílá, titanium
- > nosnost: 40 kg



MONTÁŽNÍ NÁVOD



POVRCHOVÁ ÚPRAVA KOŠŮ	BARVA POLICE	ŠÍŘKA KORPUSU (MM)	KÓD
chrom	bílá	400	<b>830301</b>
		500	<b>830303</b>
		600	<b>830305</b>
titanium (černý nikl)	titanium, RAL 7043	400	<b>830302</b>
		500	<b>830304</b>
		600	<b>830306</b>

### Výsuvná police 5202E

- > výsuvná drátěná police s plným dnem pro spodní skříňku
- > pro montáž do korpusu pro výsuvná dvířka.
- > oválný reling 10 x 4 mm.
- > plnovýsuv GRASS DYNAMIC XP včetně tlumení.
- > součástí balení je sada čelního kování pro úchyt dvířek.

- > hloubka korpusu: min. 506 mm
- > šířka korpusu: 400 / 500 / 600 mm (dle provedení)
- > provedení košů: plné dno (vícevrstvá police z melaminu)
- > pov. úprava košů / políc: chrom/bílá, titanium
- > nosnost: 40 kg



MONTÁŽNÍ NÁVOD



POVRCHOVÁ ÚPRAVA KOŠŮ	BARVA POLICE	ŠÍŘKA KORPUSU (MM)	KÓD
chrom	bílá	400	<b>830307</b>
		500	<b>830309</b>
		600	<b>830311</b>
titanium (černý nikl)	titanium, RAL 7043	400	<b>830308</b>
		500	<b>830310</b>
		600	<b>830312</b>

## ROHOVÉ SKŘÍŇKY

### Výsuvné rohové koše DYNAMIC CORNER

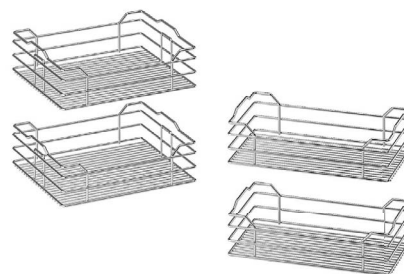
- > sada 4 ks výsuvných rohových košů pro spodní rohovou skříňku
- > k dispozici jsou koše:
  - celodráťené (kulatý reling),
  - s plným dnem (oválný reling 10 x 4 mm)
- > výsuv košů: levostranné (L) nebo pravostranné (P) - otevírání dveří je vždy na stejnou stranu !!!



MONTÁŽNÍ NÁVOD

- > hloubka korpusu: min. 485 mm
- > šířka korpusu: min. 860 mm
- > šířka dveří: min. 450 mm
- > vnitřní výška jednotky: min. 640 mm, max. 800 mm
- > provedení košů: celodráťené, plné dno (vícevrstvá police z melaminu)
- > povr. úprava košů/polic: chrom, chrom/bílá, titanium
- > nosnost: 35 kg / sada 4 košů

- > sada obsahuje:
  - plnovýsuvný mechanismus
  - sadu 4 ks košů celodráťených / s plným dnem (dle provedení košů)



TYP	POVRCHOVÁ ÚPRAVA KOŠŮ	BARVA POLICE	PROVEDENÍ	KÓD
plné dno	chrom	bílá	L	<b>782900</b>
			P	<b>782902</b>
	titanium (černý nikl)	titanium, RAL 7043	L	<b>782901</b>
			P	<b>782903</b>
celodráťený	chrom	-	L	<b>830326</b>
			P	<b>830325</b>

### Police otočná 4/4 kruh 830 ELLITE

- > sada 2 ks otočných rohových polic celokruhových s plným dnem pro spodní rohové skříňky
- > rotující nezávislé zásobníky, nastavitelná výška
- > oválný reling 10 x 4 mm



MONTÁŽNÍ NÁVOD

- > rozměr skříňky (h x š): 864 x 864 mm
- > průměr koše: 820 mm (dle provedení)
- > vnitřní výška jednotky: min. 670 mm, max. 720 mm
- > provedení košů: plné dno (vícevrstvá police z melaminu)
- > povr. úprava košů / polic: chrom/bílá, titanium
- > nosnost: 15 kg / 1 police
- > součást balení:
  - 2 ks rohových polic s plným dnem
  - 1 ks osy

POVRCHOVÁ ÚPRAVA KOŠŮ	BARVA POLICE	KÓD
chrom	bílá	<b>830323</b>
titanium (černý nikl)	titanium, RAL 7043	<b>830324</b>



### Police celodráťená 1/2 kruh 301

- > sada 2 ks otočných rohových půlkulatých celodráťených polic pro spodní rohové skříňky
- > rotující nezávislé zásobníky, nastavitelná výška
- > hloubka korpusu: min. 400 mm
- > šířka korpusu: min. 800 mm
- > šířka dvířek: min. 450 mm
- > vnitřní výška jednotky: min. 640 mm (každá police se montuje na zvlášť příchyt)
- > provedení košů: plné dno (vícevrstvá police z melaminu)
- > povr. úprava košů / polic: chrom, šedá
- > nosnost: 10 kg / 1 police
- > součást balení:
  - 2 ks rohových polic
  - 2 ks příchytu košů do bočního panelu
  - 1 ks čelního kování pro automatické otvírání spodní police



MONTÁŽNÍ NÁVOD



POVRCHOVÁ ÚPRAVA KOŠŮ	MIN. ŠÍŘKA KORPUSU (MM)	MIN. ŠÍŘKA DVÍŘEK (MM)	KÓD
chrom	800	450	<b>830317</b>
šedá			<b>830318</b>

### Police celodráťená 3/4 kruh 828

- > sada 2 ks otočných celodráťených rohových polic 3/4 kruhových pro spodní rohové skříňky
- > rotující nezávislé zásobníky, nastavitelná výška
- > rozměr skříňky (h x š): 764 x 764 mm / 864 x 864 mm (dle provedení)
- > průměr koše: 705 mm / 820 mm (dle provedení)
- > vnitřní výška jednotky: min. 670 mm, max. 720 mm
- > provedení košů: plné dno (vícevrstvá police z melaminu)
- > povr. úprava košů: chrom
- > nosnost: 15 kg / 1 police
- > součást balení:
  - 2 ks rohových polic
  - 1 ks osy



MONTÁŽNÍ NÁVOD



POVRCHOVÁ ÚPRAVA KOŠŮ	HLOUBKA X ŠÍŘKA (MM)	PRŮMĚR KOŠE (MM)	KÓD
chrom	764 x 764	705	<b>830319</b>
	864 x 864	820	<b>830320</b>

### Police celodráťená 4/4 kruh 830

- > sada 2 ks otočných rohových polic celokruhových s plným dnem pro spodní rohové skříňky
- > rotující nezávislé zásobníky, nastavitelná výška
- > rozměr skříňky (h x š): 764 x 764 mm / 864 x 864 mm (dle provedení)
- > průměr koše: 705 / 820 mm (dle provedení)
- > vnitřní výška jednotky: min. 670 mm, max. 720 mm
- > provedení košů: plné dno (vícevrstvá police z melaminu)
- > povr. úprava košů / polic: chrom/bílá, titanium
- > nosnost: 15 kg / 1 police
- > součást balení:
  - 2 ks rohových polic s plným dnem
  - 1 ks osy



MONTÁŽNÍ NÁVOD



POVRCHOVÁ ÚPRAVA KOŠŮ	HLOUBKA X ŠÍŘKA (MM)	PRŮMĚR KOŠE (MM)	KÓD
chrom	764 x 764	705	<b>830321</b>
	864 x 864	820	<b>830322</b>



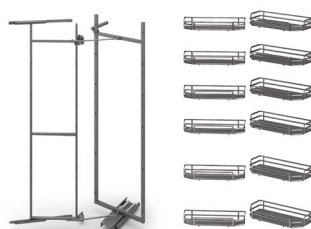
## POTRAVINOVÉ SKŘÍŇ

### Potravinová skříň 808 ELLITE

- > potravinová skříň včetně 12 ks košů
- > skříň se skládá z:
  - vnitřního rámu s 6 koši
  - vnějšího rámu na dveřích s 6 koši
- > k dispozici jsou koše:
  - celodráťené (kulatý reling),
  - s plným dnem (oválný reling 10 x 4 mm).
- > možnost levostranné i pravostranné montáže.
- > součástí balení je sada čelního kování pro úchyt dveří.
  
- > hloubka korpusu: min. 494 mm
- > výška rámu: 1 765 mm
- > provedení košů: celodráťené, plné dno (vícevrstvá police z melaminu) (dle provedení)
- > povr.úprava košů / polic: chrom/bílá, titanium
- > povr. úprava rámu: světle šedá, RAL 7035; titanium, RAL 7043 (dle provedení)
- > nosnost: 150 kg



MONTÁŽNÍ NÁVOD



POVRCHOVÁ ÚPRAVA KOŠŮ	BARVA POLICE	ŠÍŘKA KORPUSU (MM)	KÓD
celodráťené	-	450	<b>830411</b>
		600	<b>830412</b>
chrom	bílá	450	<b>782892</b>
		600	<b>782894</b>
titanium (černý nikl)	titanium, RAL 7043	450	<b>782893</b>
		600	<b>782895</b>

### Potravinová skříň INOXA 5202

- > potravinová skříň složená ze 4 samostatných výsuvných drátěných polic s plným dnem
- > pro montáž do korpusu pro otvíravá dvířka (bez čelního kování).
- > oválný reling 10 x 4 mm
- > plnovýsuv GRASS DYNAMIC XP včetně tlumení
- > součástí balení je distanční podložka pro odsazení od bočního panelu
- > součástí sady jsou 4 ks výsuvných polic 5202ED vč. výsuvů
  
- > hloubka korpusu: min. 506 mm
- > šířka korpusu: 400 / 500 / 600 mm (dle provedení)
- > provedení košů: plné dno (vícevrstvá police z melaminu)
- > povr. úprava košů / polic: chrom/bílá, titanium
- > nosnost: 40 kg



MONTÁŽNÍ NÁVOD



Potravinovou skříň lze doplnit o další police.



POVRCHOVÁ ÚPRAVA KOŠŮ	BARVA POLICE	ŠÍŘKA KORPUSU (MM)	KÓD
chrom	bílá	400	<b>837143</b>
		500	<b>837145</b>
		600	<b>837147</b>
		400	<b>837144</b>
titanium (černý nikl)	titanium, RAL 7043	500	<b>837146</b>
		500	<b>837148</b>
		600	<b>837148</b>

### Potravinová skříň INOXA 852/859 sady

> sada výsuvné potravinové skříňe INOXA 852 / 859 včetně košů

- > hloubka korpusu: min. 480 mm
- > šířka korpusu: 300 / 400 mm
- > provedení košů: celodráťený, plné dno (dle provedení)
- > pov. úprava košů: chrom, chrom/bílá, titanium
- > nosnost: 110 kg



MONTÁŽNÍ NÁVOD

- > sada obsahuje:
  - 1 ks rámu,
  - čelní kování (dle výšky koše A = 3 ks, M/B = 2 ks),
  - 1 ks výsuvu 852/859 s integrovaným tlumením (dle provedení: celodráťená 852, plné dno 859),
  - koše dle výšky rámu (3, 4 nebo 5 ks).



TYP VÝSUVU	TYP KOŠE	BARVA RÁMU	ŠÍŘKA KORPUSU (MM)	VÝŠKA RÁMU (MM)	POČET KOŠŮ (KS)	KÓD
852	celodráťený koš 1852	chrom	300	A: 1 835 - 2 185	5	<b>831122</b>
				M: 1 490 - 1 840	4	<b>831116</b>
				B: 1 145 - 1 495	3	<b>831110</b>
			400	A: 1 835 - 2 185	5	<b>831123</b>
				M: 1 490 - 1 840	4	<b>831117</b>
				B: 1 145 - 1 495	3	<b>831111</b>
859	koš s plným dnem 1852E	chrom/bílá	300	A: 1 835 - 2 185	5	<b>831124</b>
				M: 1 490 - 1 840	4	<b>831118</b>
				B: 1 145 - 1 495	3	<b>831112</b>
			400	A: 1 835 - 2 185	5	<b>831125</b>
				M: 1 490 - 1 840	4	<b>831119</b>
				B: 1 145 - 1 495	3	<b>831113</b>
859	koš s plným dnem 1852E	titanium (černý nikl) / titanium RAL7043	300	A: 1 835 - 2 185	5	<b>831126</b>
				M: 1 490 - 1 840	4	<b>831120</b>
				B: 1 145 - 1 495	3	<b>831114</b>
			400	A: 1 835 - 2 185	5	<b>831127</b>
				M: 1 490 - 1 840	4	<b>831121</b>
				B: 1 145 - 1 495	3	<b>831115</b>



V případě, že nenajdete sadu pro potřebný rozměr, seskládejte skříňe z jednotlivých komponentů.

#### KOMPONENTY

#### Rám

- > hloubka korpusu: min. 480 mm
- > šířka korpusu: min. 150 - 450 mm (dle provedení)
- > vnitřní výška korpusu: 1 170 - 2 185 mm
- > povr. úprava rámu: světle šedá, RAL 7035; titanium, RAL 7043 (dle provedení)



PROVEDENÍ	VNITŘNÍ VÝŠKA KORPUSU (MM)	POVR. ÚPRAVA RÁMU	KÓD
B	1 170 - 1 520	světle šedá	<b>830348</b>
		titanium	<b>830349</b>
M	1 515 - 1 865	světle šedá	<b>830350</b>
		titanium	<b>830351</b>
A	1 860 - 2 185	světle šedá	<b>830352</b>
		titanium	<b>830353</b>

#### Výsuv

- > výsuv 859 má vyšší nosnost, stabilitu a celkové provedení
- > pro šíři 150 mm možno objednat pouze výsuv 859G15

- > barva: stříbrná
- > nosnost: 110 kg



Pro šíři od 400 mm doporučujeme použít výsuv 859, zajistí lehčí chod.



PROVEDENÍ	VNITŘNÍ VÝŠKA KORPUSU (MM)	KÓD
852	200 - 450	<b>830354</b>
859	200 - 450	<b>830355</b>
859G15	150	<b>831080</b>



### Košě

- > provedení košů: celodrátěné (kulatý reling) s plným dnem ELLITE (oválný reling 10 x 4 mm)
- > šířka korpusu: 150 - 450 mm (dle provedení)
- > hloubka košů: celodrátěný: 412 mm  
plné dno ELLITE: 410 mm
- > výška košů: celodrátěný: 121,8 mm  
plné dno ELLITE: 122 mm
- > provedení košů: celodrátěný  
plné dno (vícevrstvá police z melaminu)
- > povr. úprava košů/police: chrom, chrom/bílá, titanium



POVRCHOVÁ ÚPRAVA KOŠŮ	BARVA POLICE	ŠÍŘKA KORPUSU (MM)	ROZMĚR KOŠŮ (MM)	KÓD		
celodrátěný	chrom	---	150	100 x 412	<b>830362</b>	
			200	150 x 412	<b>830365</b>	
			300	240 x 412	<b>782890</b>	
			400	325 x 412	<b>782891</b>	
			450	380 x 412	<b>830368</b>	
plné dno ELLITE	chrom	bílá	150	92 x 410	<b>830363</b>	
			200	142 x 410	<b>830366</b>	
			300	242 x 410	<b>782880</b>	
			400	342 x 410	<b>782882</b>	
			450	392 x 410	<b>782884</b>	
	titanium (černý nikel)	titanium, RAL 7043		150	92 x 410	<b>830364</b>
				200	142 x 410	<b>830367</b>
				300	242 x 410	<b>782881</b>
				400	342 x 410	<b>782883</b>
				450	392 x 410	<b>782885</b>

### Výsuv

- > výsuv 859 má vyšší nosnost, stabilitu a celkovové provedení
- > pro šíři 150 mm možno objednat pouze výsuv 859G15
- > barva: stříbrná
- > nosnost: 110 kg



PROVEDENÍ	VNITŘNÍ VÝŠKA KORPUSU (MM)	KÓD
852	200 - 450	<b>830354</b>
859	200 - 450	<b>830355</b>
859G15	150	<b>831080</b>

### Čelní kování

- > pro šířku korpusu: 150 - 450 mm (dle provedení)
- > barva: světle šedá, RAL 7035; titanium, RAL 7043



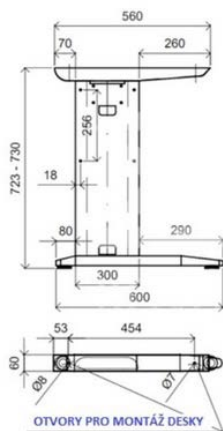
ŠÍŘKA KORPUSU (MM)	POVRCHOVÁ ÚPRAVA RÁMU	KÓD
150	světle šedá	<b>830356</b>
	titanium	<b>830357</b>
200	světle šedá	<b>830358</b>
	titanium	<b>830359</b>
300	světle šedá	<b>814877</b>
	titanium	<b>814879</b>
400	světle šedá	<b>814878</b>
	titanium	<b>814880</b>
450	světle šedá	<b>830360</b>
	titanium	<b>830361</b>

## STOLOVÉ PODNOŽE

### Stolová podnož

- > kancelářská podnož bez nosníku
- > výška 723 mm (možno rektifikovat až do 730 mm)
- > hloubka 600 mm
- > balení obsahuje 2 ks podnoží (L+P)

POVRCHOVÁ ÚPRAVA	KÓD
šedá	795289
černá	795290



## STOLOVÉ NOHY

### Stolová noha

- > stolová noha s centrálním přichycením
- > délka 710 mm (možno rektifikovat až do 730 mm)
- > průměr 60 mm

POVRCHOVÁ ÚPRAVA	KÓD
chrom	681849
chrom satén	681246
nikl broušený	687241
nikl satén	680389
černá	770444



## NÁBYTKOVÉ NOŽKY

### Nábytková nožka TWIN s rektifikací

- > čtvercová nožka z hliníku
- > rozměr: 40 x 40 mm
- > stavitelná

VÝŠKA (MM)	KÓD
60	823334
100	823335
150	823336



## POLICOVÉ PODPĚRY A PŘÍCHYTKY

## Podpěrka polic

> materiál: zinek



ROZMĚR (MM)	KÓD
5 x 16	<b>797185</b>

## Podpěrka polic

> materiál: zinek



ROZMĚR (MM)	KÓD
5/3 x 16	<b>797186</b>

## Podpěrka polic s trnem

> materiál: zinek



ROZMĚR (MM)	KÓD
5 x 14 x 11,5	<b>797187</b>

## Podpěrka polic s dvěma trny

> materiál: zinek



ROZMĚR (MM)	KÓD
5 x 14 x 10	<b>797188</b>

## Podpěrka polic na sklo s trnem

> materiál: zinek



ROZMĚR (MM)	KÓD
5 x 12 x 12	<b>797190</b>

## Podpěrka polic na sklo

> materiál: zinek



ROZMĚR (MM)	KÓD
5 x 16	<b>797189</b>

## SPOJOVACÍ ŠROUBY

### Spojovací šroub pracovní desky

> materiál: zinek



ROZMĚR (MM)	KÓD
6 x 65	797182
6 x 100	797183
6 x 150	797184

### Spojovací šroub

> délka: 30 mm  
> materiál: zinek



ZÁVIT	KÓD
M4	797167
M6	797168

## MONTÁŽNÍ PRVKY PRO DEMONT

### Policový excentr kovový

> materiál: zinek



PRODUKT	KÓD
policový excentr	797162

### Čep pro policový excentr

> rozměr: 10 + 8 mm  
> materiál: zinek



PRODUKT	KÓD
čep	797161

### Excentr spojovacího kování

> rozměr: 15/18 mm  
> materiál: nikl



PRODUKT	KÓD
excentr	797155

### Táhlo k excentru

> materiál: zinek



ROZMĚR (MM)	KÓD
24 + 11	797159
28 + 11	797160
34 + 11	797156

### Rozpěrné pouzdro M6

> materiál: mosaz



PRODUKT	KÓD
rozpěrné pouzdro	797166

## ÚHELNÍKY

### Plastový úhelník se šroubem

> rozměr: 3,5 x 20 mm



PRODUKT	KÓD
plastový úhelník	797181

### Plastový úhelník s krytkou

> s krytkou



ROZMĚR (MM)	KÓD
bílá	797169
černá	797170
hnědá	797171
běžová	797172





**dřevotrust<sup>®</sup>**

PRO NÁBYTEK, INTERIÉR, STAVBU A ŘEMESLO

[WWW.DREVOTRUST.CZ](http://WWW.DREVOTRUST.CZ)