

- 1
- 2
- 3
- 4
- 5
- 6
- 7
- 8
- 9
- 10
- 11
- 12
- 13
- 14
- 15



**KOVÁNÍ PRO
OKNA A DVEŘE**



14.1	Interiérové kliky	582
	Kompletní řešení pro okna a dveře	585
	Inteligentní technologie Smart2lock	589
14.2	Kování pro posuvné dveře	593
14.3	Zámky	594
14.4	Dveřní závěsy	599
14.5	Bezpečnostní vložka WILKA	606
14.6	Stavební vložky	608
14.7	Dveřní zavírače	608
14.8	Bezpečnostní kliky pro vstupní dveře	609
14.9	Příslušenství ke dveřím	613
14.10	Okenní program	614

INTERIÉROVÉ KLIKY

Ronan

> designová modelová řada interiérového kování

BARVA	PROVEDENÍ	KÓD
	BB	803045
černá/nerez	PZ	803046
	WC	803047
efekt nerez	BB	498819
	PZ	631630
	WC	498820



efekt nerez



černá/nerez



Folos

> nový model interiérového kování se zajímavě řešeným tvarem kliky na hranaté rozetě ve více variantách povrchové úpravy
> robustní litá konstrukce rozety s trny proti pootočení

BARVA	PROVEDENÍ	KÓD	BARVA	PROVEDENÍ	KÓD
černá/nerez	BB	803027	nikl matný	BB	803029
	PZ	803030		PZ	803032
	WC	803034		WC	803254
efekt nerez	BB	803028	starozinek	BB	782230
	PZ	803031		PZ	803033
	WC	803035		WC	782231



nikl matný



černá/nerez



Ravena

> nový design interiérového kování s robustním tělem kliky, zaoblenými hranami a kombinovaným povrchem do moderních interiérů
> robustní litá konstrukce rozety s trny proti pootočení

BARVA	PROVEDENÍ	KÓD
antracit/ chrom	BB	803039
	PZ	803041
	WC	803043
chrom/nikl	BB	803040
	PZ	803042
	WC	803044



chrom/nikl



antracit/chrom



Vector

> nový model interiérového kování s konkávně vypnutým geometrickým tvarem kliky a kombinovaným chromovým povrchem
> robustní litá konstrukce rozety s trny proti pootočení

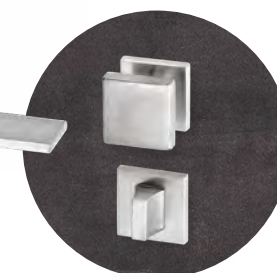
BARVA	PROVEDENÍ	KÓD
antracit/ chrom	BB	767669
	PZ	803048
	WC	767670



Versa

> kubistické linie a matný nikl umocňují úsporný design kliky
> k přednostem kování patří i zátěžová PVD povrchová úprava

BARVA	PROVEDENÍ	KÓD
nikl matný	BB	489257
	PZ	632123
	WC	489256



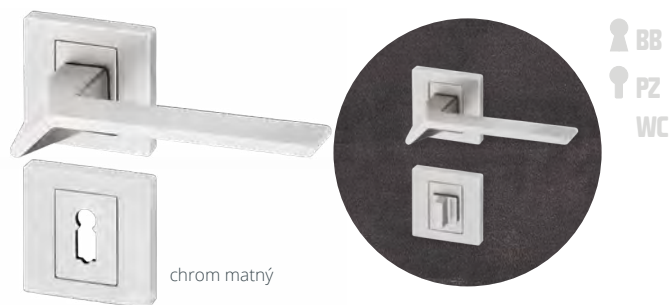
Kliky označené piktogramem  nabízíme také v provedení klika / koule.

Coimbra



> model interiérového kování geometrických linií připomínající kubistické tvary minulého století

BARVA	PROVEDENÍ	KÓD	BARVA	PROVEDENÍ	KÓD
chrom matný	BB	628935	efekt nerez	BB	628934
	PZ	628937		PZ	628936
	WC	628939		WC	628938



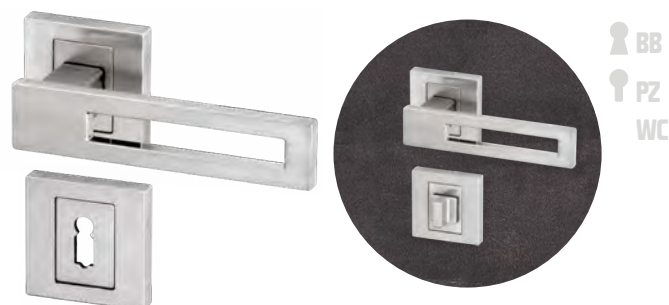
chrom matný

Shane



> designová modelová řada interiérového kování

BARVA	PROVEDENÍ	KÓD
efekt nerez	BB	347663
	PZ	631810
	WC	347664

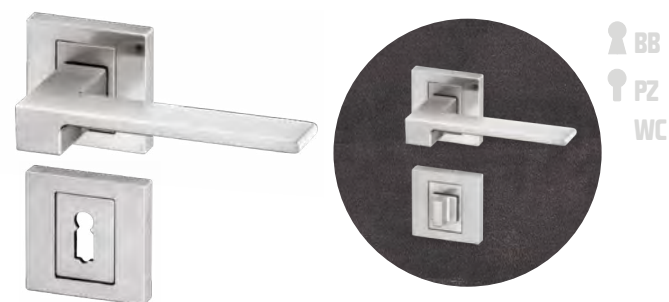


Prezident



> designová modelová řada interiérového kování

BARVA	PROVEDENÍ	KÓD
efekt nerez	BB	421644
	PZ	421646
	WC	472102

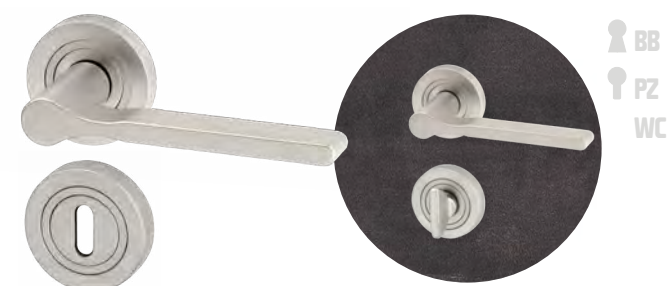


Helena



> nový design interiérového kování s jemným designem kliky na kulaté rozetě se vyznačuje kvalitní povrchovou úpravou, robustní litou konstrukcí rozety s trny proti pootočení

BARVA	PROVEDENÍ	KÓD
nikl matný	BB	803036
	PZ	803037
	WC	803038



Graciosa



> zajímavě tvarovaná klika, netradičně řešená rozeta a kombinace materiálů předurčují tomuto kování uplatnění v netradičně řešených interiérech

BARVA	PROVEDENÍ	KÓD
nerez/chrom	BB	542816
	PZ	629378
	WC	542818



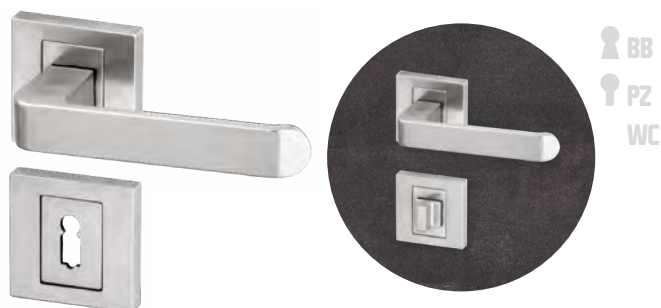
INFO Montážní šablonu ke všem uvedeným klikám naleznete na straně 585.

dodání do 24 hodin dodání do 5 dní na objednávku / na dotaz

Diplomat

- > elegantní a štíhlé tělo je příjemné do ruky
- > vhodné pro středně zátěžové prostory, např. kanceláře, reprezentativní místnosti

BARVA	PROVEDENÍ	KÓD
	BB	426750
efekt nerez	PZ	527850
	WC	503008



BB
PZ
WC

Koburg

- > rustikální kování s povrchovou patinou doplněné ornamentálním filigránem

BARVA	PROVEDENÍ	KÓD
	BB	630676
patina bronz	PZ	630677
	WC	630678



BB
PZ
WC

Dark

- > rustikální kování s patinovanou povrchovou úpravou doplněné porcelánovým madélkem
- > pro tento typ povrchu platí, že díky ručnímu opracování má každý kus svou specifickou kresbu a každý kus je originál

BARVA	PROVEDENÍ	KÓD
	BB	791512
šedá patina/ porcelán	PZ	628981
	WC	628982



- Rozteč 72 mm**
- > provedení klika/klika
 - > u výrobce k dostání také rozteč 90 mm

BARVA	PROVEDENÍ	KÓD
	BB	365088
šedá patina/ porcelán	PZ	628974
	WC	540152



BB
PZ
WC

Beta

- > niklové kování vhodné pro méně zátěžové prostory a prostory s menším pohybem veřejnosti, jako jsou byty, rodinné domy

BARVA	PROVEDENÍ	KÓD
	BB	301215
nikl matný	PZ	301212
	WC	301213



- Rozteč 72 mm**
- > provedení klika/klika
 - > u výrobce k dostání také rozteč 90 mm

BARVA	PROVEDENÍ	KÓD
	BB	497137
chrom	PZ	628837
	WC	497138



BB
PZ
WC

Marina

- > niklové kování vhodné pro méně zátěžové prostory a prostory s menším pohybem veřejnosti, jako jsou byty, rodinné domy

BARVA	PROVEDENÍ	KÓD
	BB	318034
nikl matný	PZ	518739
	WC	353077



- Rozteč 72 mm**
- > provedení klika/klika
 - > u výrobce k dostání také rozteč 90 mm

BARVA	PROVEDENÍ	KÓD
	BB	631081
chrom	PZ	631083
	WC	631089



BB
PZ
WC



Kliky označené piktogramem nabízíme také v provedení klika / koule.

Viola



- > niklové kování vhodné pro méně zátěžové prostory a prostory s menším pohybem veřejnosti, jako jsou byty, rodinné domy
- > lakované kování v širokém spektru dílů a pěti barevných provedeních

Rozteč 72 mm

- > u výrobce k dostání také rozteč 90 mm



Doporučujeme kliku VIOLA v provedení nikl matný.



BARVA	PROVEDENÍ	KÓD
bílá	BB	692049
	PZ	632258
	WC	632264
hnědá	BB	632245
	PZ	632259
	WC	632265
nikl matný	BB	099178
	PZ	107494
	WC	111729
patina	BB	632246
	PZ	632261
	WC	632266
stříbrná	BB	157003
	PZ	632262
	WC	157004
zlatá	BB	632247
	PZ	632263
	WC	310459



nikl matný



Doporučujeme kliku VIOLA v provedení nikl matný.



bílá hnědá stříbrná zlatá

BARVA	PROVEDENÍ	KÓD
bílá	BB	142324
	PZ	142325
	WC	632268
hnědá	BB	454049
	PZ	454050
	WC	632269
nikl matný	BB	142329
	PZ	142331
	WC	142333
patina	BB	791369
	PZ	632229
	WC	632270
stříbrná	BB	142298
	PZ	142300
	WC	142296
zlatá	BB	755786
	PZ	158815
	WC	752836



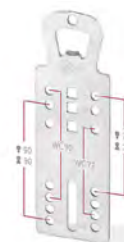
patina

Montážní šablona

- > pro přesné vrtání otvorů na osazení rozetového kování
- > na šabloně jsou označeny běžné rozteče 72/90 mm
- > doporučujeme vám při rozměřování zavěsit šablonu na čtyřhran a zkontrolovat lícování spodní štěrbinu šablony se středem zámkového otvoru přímo na dveřích

DOPORUČENÉ PŘÍSLUŠENSTVÍ

PRODUKT	KÓD
šablona	516256



Kompletní řešení pro okna a dveře

Element



Interiérová klika

- > nerezové kování s masivně řešeným tělem kliky a s kvalitním nerezovým povrchem



Hranatá rozeta klika/klika

BARVA	PROVEDENÍ	KÓD
nerez	BB	629215
	PZ	629218
	WC	629219

Kulatá rozeta klika/klika

BARVA	PROVEDENÍ	KÓD
nerez	BB	629214
	PZ	629222
	WC	629223



Interiérová klika pro skleněné dveře

- > pár nerezových klik vhodné pro středně zátěžové prostory, např. kanceláře, reprezentativní místnosti, prostory s běžným pohybem veřejnosti, byty, domácnosti



BARVA	KÓD
nerez	629209

Okenní klika

- > klika pro eurookna, která doplňuje sérii interiérových klik Element



BARVA	KÓD
nerez	629213

14.1 KOMPLETNÍ ŘEŠENÍ PRO OKNA A DVEŘE

14 KOVÁNÍ PRO OKNA A DVEŘE



Futura



Interiérová klika

- > nerezové kování s masivně řešeným tělem kliky a s kvalitním nerezovým povrchem



NÁS TIP

Kličky Futura můžete kombinovat s úchytkou nebo knopkou LAURA.



Hranatá rozeta klika/klika

BARVA	PROVEDENÍ	KÓD
	BB	314918
níkl matný	PZ	629301
	WC	278275

Kulatá rozeta klika/klika

BARVA	PROVEDENÍ	KÓD
	BB	224098
níkl matný	PZ	284034
	WC	314920

Interiérová klika pro skleněné dveře

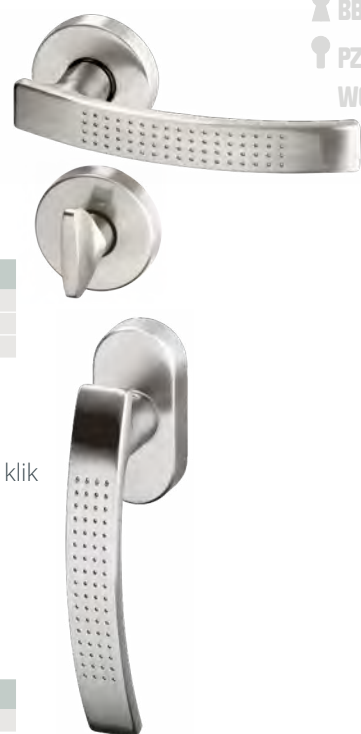
- > pár klik pro méně zátěžové prostory a prostory s menším pohybem veřejnosti, jako jsou byty, rodinné domy



BARVA	KÓD
níkl matný	629296

Okenní klika

- > klika pro eurookna, která doplňuje sérii interiérových klik Futura



BARVA	KÓD
níkl matný	648536

Luka



Interiérová klika

- > nerezové kování s kvalitní povrchovou úpravou vhodné pro středně zátěžové prostory, například kanceláře, reprezentativní místnosti, prostory s běžným pohybem veřejnosti, byty, domácnosti



Hranatá rozeta klika/klika

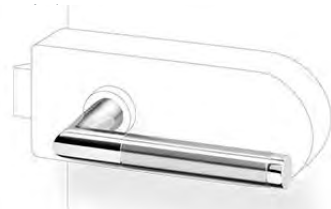
BARVA	PROVEDENÍ	KÓD
	BB	284106
nerez	PZ	630988
	WC	284109

Kulatá rozeta klika/klika

BARVA	PROVEDENÍ	KÓD
	BB	288767
nerez	PZ	490089
	WC	349641

Interiérová klika pro skleněné dveře

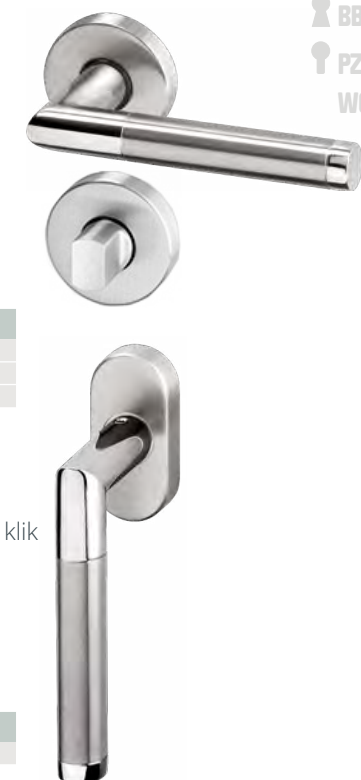
- > pár nerezových klik pro méně zátěžové prostory a prostory s menším pohybem veřejnosti, jako jsou byty, rodiny



BARVA	KÓD
nerez	630971

Okenní klika

- > klika pro eurookna, která doplňuje sérii interiérových klik Luka



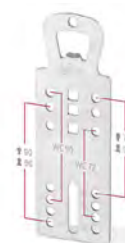
BARVA	KÓD
nerez	630975

DOPORUČENÉ PŘÍSLUŠENSTVÍ

Montážní šablona

- > pro přesné vrtání otvorů na osazení rozetového kování
- > na šabloně jsou označeny běžné rozteče 72/90 mm
- > doporučujeme vám při rozměřování zavěsit šablonu na čtyřhran a zkontrolovat lícování spodní šterbiny šablony se středem zámkového otvoru přímo na dveřích

PRODUKT	KÓD
šablona	516256



Kličky označené piktogramem nabízíme také v provedení klika / koule.

586

dřevotrust

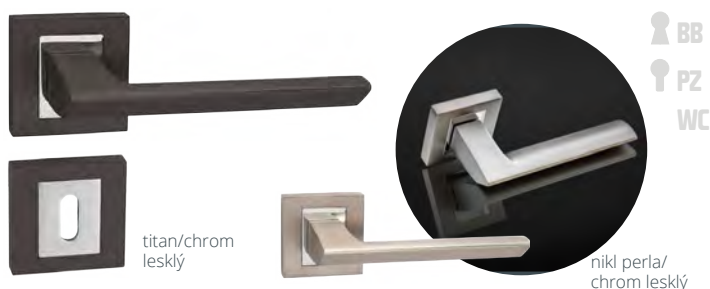
INTERIÉROVÉ KLIKY

Jasper



> designová modelová řada interiérového kování

BARVA	PROVEDENÍ	KÓD
nikl perla/ chrom lesklý	BB	753790
	PZ	753793
	WC	753796
titan/chrom lesklý	BB	763466
	PZ	803089
	WC	763467



Lara



BARVA	PROVEDENÍ	KÓD
nikl perla/ chrom lesklý	BB	803090
	PZ	803091
	WC	803092
titan/chrom lesklý	BB	758690
	PZ	803093
	WC	787298



Spirit



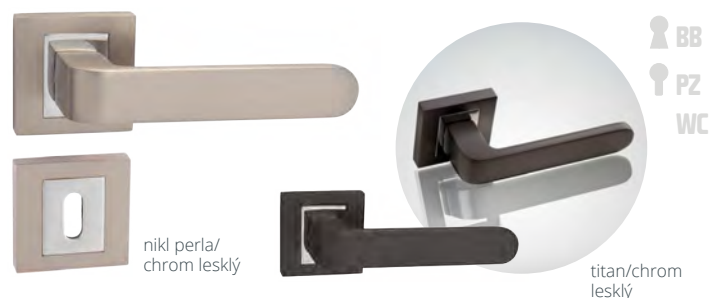
BARVA	PROVEDENÍ	KÓD
nikl perla/ chrom lesklý	BB	781405
	PZ	760658
	WC	783997
titan/chrom lesklý	BB	803094
	PZ	803095
	WC	803096



Biskit



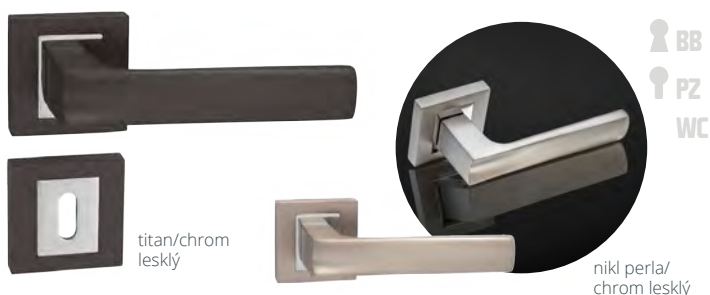
BARVA	PROVEDENÍ	KÓD
nikl perla/ chrom lesklý	BB	803097
	PZ	803098
	WC	803099
titan/chrom lesklý	BB	764873
	PZ	803100
	WC	796532



Holly



BARVA	PROVEDENÍ	KÓD
nikl perla/ chrom lesklý	BB	748276
	PZ	744754
	WC	748277
titan/chrom lesklý	BB	764164
	PZ	764165
	WC	764166



Cynthia



BARVA	PROVEDENÍ	KÓD
nikl perla/ chrom lesklý	BB	785574
	PZ	803101
	WC	794567
titan/chrom lesklý	BB	785185
	PZ	803102
	WC	785195

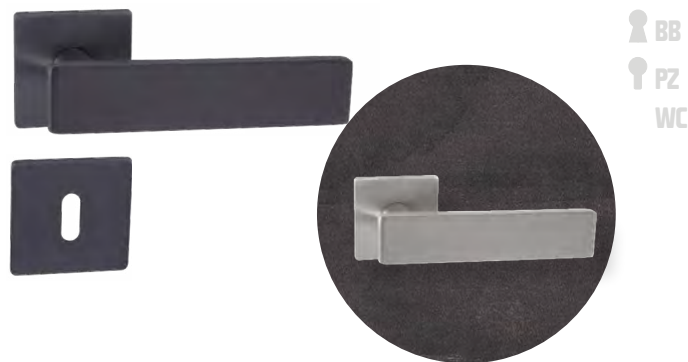


Apolo 3SM



- > kování je vyrobeno z vysokokvalitní nerezavějící ocele s označením AISI 304
- > mechanismus kliky je uložený v pouzdře z pozinkované ocele
- > kliky jsou na úzkých magnetických 3 mm rozetách, rozety jsou s výstupky pro přesnější a jednodušší montáž
- > magnetická konstrukce pro pevné přilnutí rozet

BARVA	PROVEDENÍ	KÓD
černá	BB	803106
	PZ	782719
	WC	803107
nerez broušená	BB	803103
	PZ	803104
	WC	803105



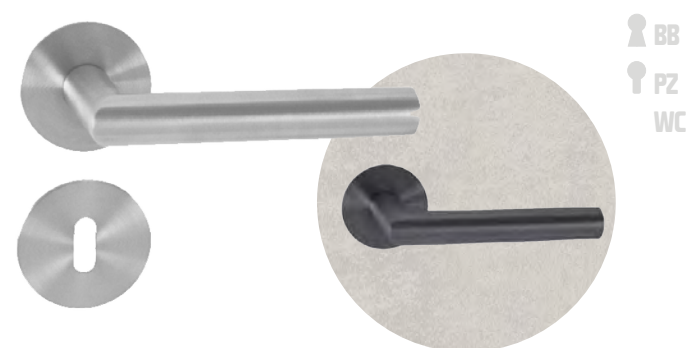
Favorit 3SM



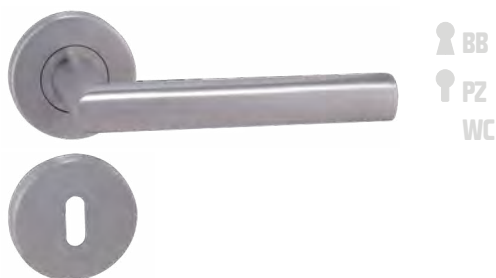
- > kování je vyrobeno z vysokokvalitní nerezavějící ocele s označením AISI 304
- > mechanismus kliky je uložený v pouzdře z pozinkované ocele
- > kliky jsou na úzkých magnetických 3 mm rozetách, rozety jsou s výstupky pro přesnější a jednodušší montáž
- > magnetická konstrukce pro pevné přilnutí rozet

BARVA	PROVEDENÍ	KÓD
černá	BB	803112
	PZ	803113
	WC	803114
nerez broušená	BB	803109
	PZ	803110
	WC	803111

INFO Kliku je možné dodat také v provedení s hranatou rozetou.



Favorit



BARVA	PROVEDENÍ	KÓD
nerez broušená	BB	763293
	PZ	763468
	WC	772257

Tornado



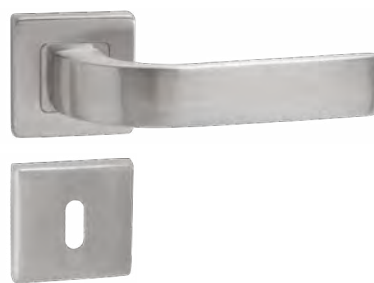
BARVA	PROVEDENÍ	KÓD
nerez broušená	BB	744567
	PZ	803108
	WC	744569

Quadra



BB
PZ
WC

Sunny



BB
PZ
WC

BARVA	PROVEDENÍ	KÓD
nerez	BB	764816
broušená	PZ	803115
	WC	766387

BARVA	PROVEDENÍ	KÓD
nerez	BB	802201
broušená	PZ	803116
	WC	767524

Montážní šablona

DOPORUČENÉ PŘÍSLUŠENSTVÍ

> pro přesné vrtání otvorů na osazení rozetového kování



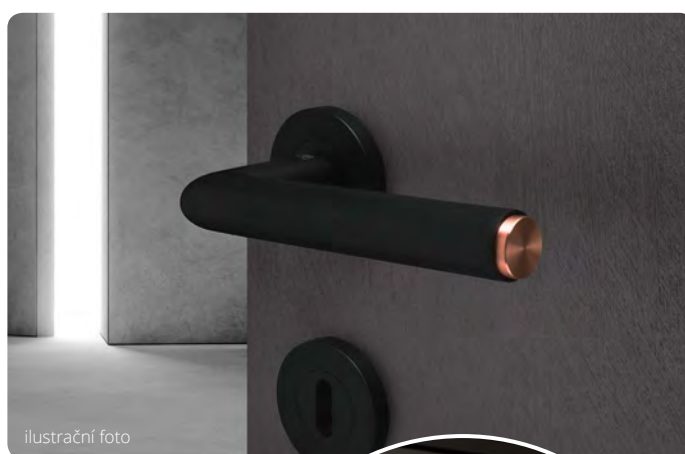
PRODUKT	KÓD
šablona	351985

Intelligentní technologie zamykání Smart2lock

smart2lock
by GRIFFWERK

- > jedná se o novinku ve formě WC zamykání nazvané Smart2lock pro dveře, bez spodních rozet
- > nyní můžete mít na všech dveřích kování bez spodních rozet při zachování funkce zamykání na toaletě či koupelně
- > kování současně umožňuje nouzové otevření z druhé strany
- > kování je použitelné na běžném zámku dveří (se střelkou, magnetický), při síle dveří od 38 do 45 mm
- > kliky jsou vyráběné z nerezové oceli nebo zamaku
- > kliky ze série Smart2lock mají integrovanou inteligentní technologii uzamykání přímo v klíče, takže není potřebné použít rozety s mechanickým klíčem

U klik s funkcí Smart2lock je nutné určit, zda má být zamykání na klíče pravé nebo na klíče levé.



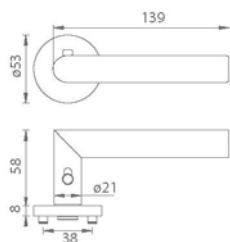
ilustrační foto



KATALOG
ONLINE



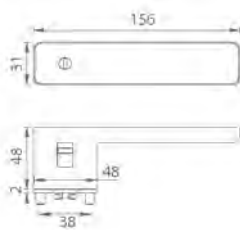
Lucia Profesional R S2L



BARVA	PROVEDENÍ	KÓD
nerez	WC levá	803118
broušená	WC pravá	803117



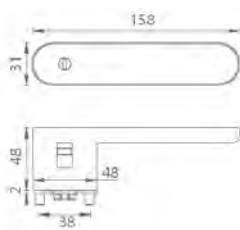
R8 One S2L



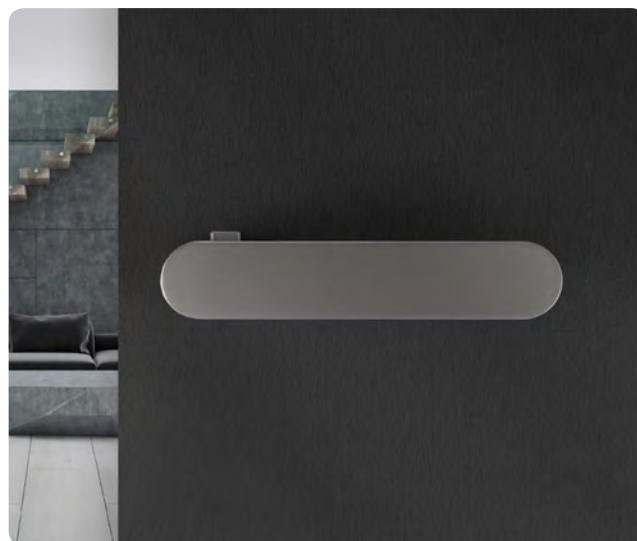
BARVA	PROVEDENÍ	KÓD
grafit	WC levá	803122
	WC pravá	803121
velvet šedá	WC levá	803120
	WC pravá	803119



Avus One S2L



BARVA	PROVEDENÍ	KÓD
grafit	WC levá	803126
	WC pravá	803125
velvet šedá	WC levá	803124
	WC pravá	803123



Cascada



PROVEDENÍ	KÓD
černá matná/chrom lesklý	802997
nikl broušený	554880

DOPORUČENÉ PRODUKTY

Rozety Cascada

BARVA	PROVEDENÍ	KÓD
černá matná/ chrom lesklý	BB	802998
	PZ	802999
	WC	803000
nikl broušený	BB	541277
	PZ	470825
	WC	555263



Mistico



PROVEDENÍ	KÓD
černá matná	803001
chrom lesklý	803002
nikl broušený	803003
staromosaz	803004
strukturovaný grafit	803005

DOPORUČENÉ PRODUKTY

Rozety Mistico

BARVA	PROVEDENÍ	KÓD
černá matná	BB	803006
	PZ	803007
	WC	803008
chrom lesklý	BB	803009
	PZ	803010
	WC	803011
nikl broušený	BB	803012
	PZ	803013
	WC	803014
staromosaz	BB	803015
	PZ	803016
	WC	803017
strukturovaný grafit	BB	803018
	PZ	803019
	WC	803020



Vitalis



PROVEDENÍ	KÓD
nikl broušený	371874

DOPORUČENÉ PRODUKTY

Rozety Vitalis, Arcus a Future



BARVA	PROVEDENÍ	KÓD
grafit	BB	554888
	PZ	569424
	WC	569425
nikl broušený	BB	470813
	PZ	470876
	WC	470877
nikl satén	BB	470874
	PZ	470875
	WC	470811
staromosaz	BB	417225
	PZ	417228
	WC	417230

Arcus



PROVEDENÍ	KÓD
nikl broušený	371876
nikl satén	371875

Future



PROVEDENÍ	KÓD
grafit	565749
nikl broušený	803021
staromosaz	803022

DOPORUČENÉ PŘÍSLUŠENSTVÍ

Montážní šablona

> pro přesné vrtání otvorů na osazení rozetového kování GAMET

PRODUKT	KÓD
šablona	657984



Lucia



> rozteč: 72 mm



BB
PZ
WC

PROVEDENÍ	KÓD
chrom lesklý/nikl broušený	371882
nikl broušený	497698
staromosaz	503047

BARVA	PROVEDENÍ	KÓD
	BB	462145
chrom lesklý/nikl broušený	PZ	494142
	WC levá	494183
	WC pravá	494140

Sara



> rozteč: 72 mm



BB
PZ
WC

PROVEDENÍ	KÓD
nikl broušený	371881
staromosaz	379267

BARVA	PROVEDENÍ	KÓD
	BB	473969
nikl broušený	PZ	754391
	WC levá	702861
	WC pravá	473970

Aramis



PROVEDENÍ	KÓD
nikl broušený	379268

DOPORUČENÉ PRODUKTY

Rozety

> pro rozetovou kliku Lucia, Sara, Aramis, Carino a Aurelius



BB
PZ
WC

Carino



PROVEDENÍ	KÓD
chrom lesklý/nikl broušený	802996
nikl broušený	470805

PROVEDENÍ	BARVA	KÓD
chrom lesklý/nikl broušený	BB	371898
	PZ	382092
	WC	371901
nikl broušený	BB	371899
	PZ	379273
	WC	371902
staromosaz	BB	371900
	PZ	379274
	WC	379272

Aurelius



PROVEDENÍ	KÓD
nikl broušený	379270

DOPORUČENÉ PŘÍSLUŠENSTVÍ

Montážní šablona

> pro přesné vrtání otvorů na osazení rozetového kování GAMET

PRODUKT	KÓD
šablona	657984



KOVÁNÍ PRO POSUVNÉ DVEŘE

Sada R

Provedení BB

- > sada obsahuje: 1x zámek s rámovým protikusem, 2x mušle s otvorem BB, 1x klíček v barvě čela

BARVA	PROVEDENÍ	KÓD
nikl	kulatá BB	693975
	hranáá BB	693976



BB

Provedení PZ

- > sada obsahuje: 1x zámek s rámovým protikusem, 1x náprstek, 2x mušle, 1x vložka 20 x 20 mm, 3x klíček a spojovací materiál
- > **vložku a klíč není možné zahrnout do systému generálního klíče a SU!**

BARVA	PROVEDENÍ	KÓD
nikl	kulatá PZ	693971
	hranáá PZ	693972



PZ

Provedení WC

- > sada obsahuje: 1x zámek s rámovým protikusem, 2x mušle, náprstek a spojovací materiál

BARVA	PROVEDENÍ	KÓD
nikl	kulatá WC	693969
	hranáá WC	693970



WC

Mušle oválná

- > mušle pro posuvné dveře se skrytými vruty
- > mušle dodáváme v provedení bez otvoru a s otvorem pro klíč
- > pro instalaci je zapotřebí připravit do dveří záhlubeň
- > skryté vruty
- > dodáván 1 kus

BARVA	PROVEDENÍ	KÓD
nikl	oválná bez otvoru	229430
	oválná s otvorem na klíč BB	631206
bronz	oválná bez otvoru	220008
	oválná s otvorem na klíč BB	458275
chrom broušený	oválná bez otvoru	753848
	oválná s otvorem na klíč BB	570473
černá	oválná bez otvoru	803062



BB

Mušle hranatá

- > dodáván 1 kus
- > 2 vruty

BARVA	PROVEDENÍ	KÓD
nikl	hranáá bez otvoru	631199
	hranáá s otvorem na klíč BB	414184
bronz	hranáá bez otvoru	393765
	hranáá s otvorem na klíč BB	631196
chrom	hranáá bez otvoru	213841
	hranáá s otvorem na klíč BB	631197



BB

14.3 ZÁMKY

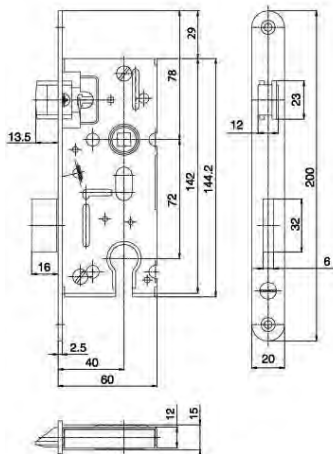
14 KOVÁNÍ PRO OKNA A DVEŘE



ZÁMKY

Zámek 105 FAB

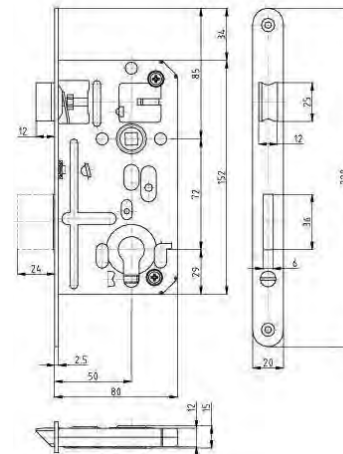
- montážní otvor: 144/60
- čelo zámku: 200/20 mm
- rozteč: 72 mm**
- jednozápadový, s převodem
- vzdálenost čela - střed kliky: 40 mm



PROVEDENÍ KÓD
bílý zinek 012748

Zámek 133 FAB

- montážní otvor: 152/80
- čelo zámku: 220/20 mm
- rozteč: 72 mm**
- dvouzápadový, s převodem
- vzdálenost čela - střed kliky: 50 mm
- s pojistkou



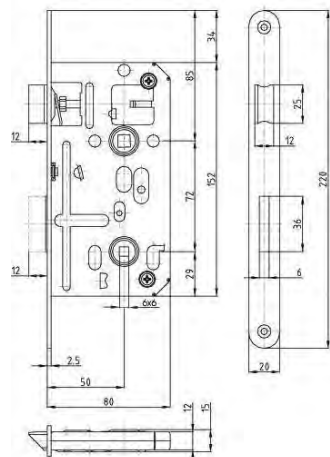
PROVEDENÍ KÓD
bílý zinek 012750



Bezpečnostní třída RC-2 podle ČSN EN 1627.

Zámek K135 WC

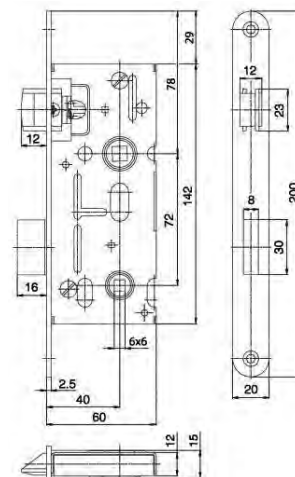
- montážní otvor: 152/80
- čelo zámku: 220/20 mm
- rozteč: 72 mm**
- ořech: 6 x 6 mm
- jednozápadový, bez převodu
- vzdálenost čela - střed kliky: 50 mm



PROVEDENÍ KÓD
bílý zinek 058503

Zámek K111 WC

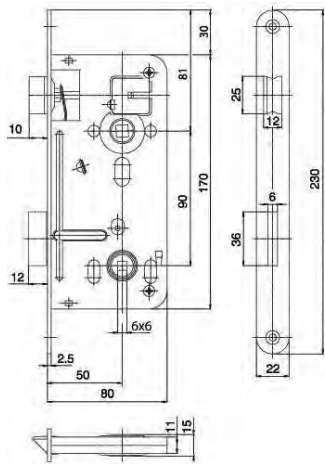
- montážní otvor: 142/60
- čelo zámku: 200/20 mm
- rozteč: 72 mm**
- ořech: 6 x 6 mm
- jednozápadový, bez převodu
- vzdálenost čela - střed kliky: 40 mm



PROVEDENÍ KÓD
bílý zinek 021557

Zámek 540 WC

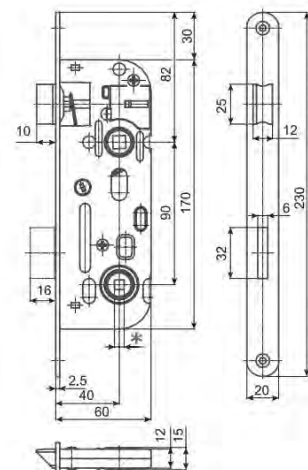
- montážní otvor: 170/80
- čelo zámku: 230/22 mm
- rozteč: 90 mm**
- ořech: 6 x 6 mm
- jednozápadový, bez převodu
- vzdálenost čela - střed kliky: 50 mm



PROVEDENÍ KÓD
bílý zinek 058487

Zámek 01-16 WC

- montážní otvor: 170/60
- čelo zámku: 230/20 mm
- rozteč: 90 mm**
- ořech: 6 x 6 mm
- jednozápadový, bez převodu
- vzdálenost čela - střed kliky: 40 mm



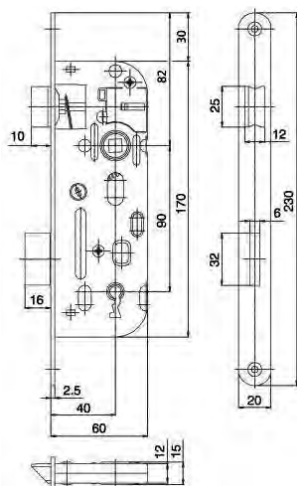
PROVEDENÍ KÓD
bílý zinek 012744



Ke všem zámkům doporučujeme na upevnění vrt 4 x 35 mm.

Zámek 01-15

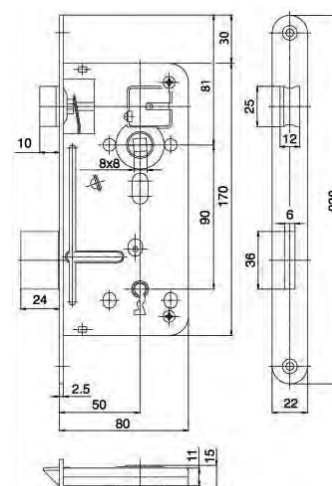
- > montážní otvor: 170/60
- > čelo zámku: 230/20 mm
- > **rozteč: 90 mm**
- > jednozápadový, bez převodu
- > vzdálenost čela - střed kliky: 40 mm
- > k zámku 1 klíč



PROVEDENÍ KÓD
bílý zinek **012743**

Zámek 536

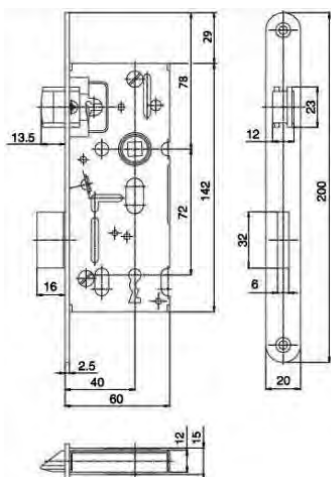
- > montážní otvor: 170/80
- > čelo zámku: 230/22 mm
- > **rozteč: 90 mm**
- > dvouzápadový, bez převodu
- > vzdálenost čela - střed kliky: 50 mm
- > k zámku 1 klíč



PROVEDENÍ KÓD
bílý zinek **012742**

Zámek 103 OK

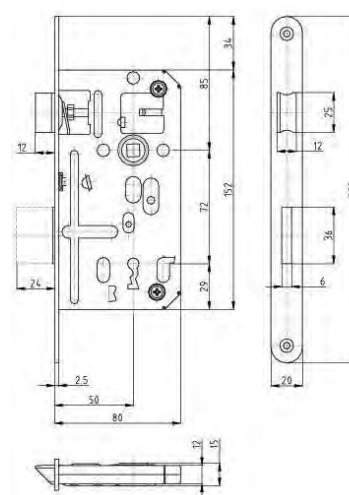
- > montážní otvor: 142/60
- > čelo zámku: 200/20 mm
- > **rozteč: 72 mm**
- > jednozápadový, bez převodu
- > vzdálenost čela - střed kliky: 40 mm
- > k zámku 1 klíč



PROVEDENÍ KÓD
bílý zinek **012747**

Zámek 134 OK

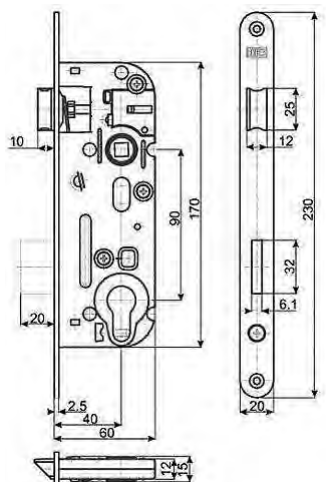
- > montážní otvor: 152/80
- > čelo zámku: 220/20 mm
- > **rozteč: 72 mm**
- > dvouzápadový, bez převodu
- > vzdálenost čela - střed kliky: 50 mm
- > k zámku 1 klíč



PROVEDENÍ KÓD
bílý zinek **012752**

Zámek 02-04 FAB

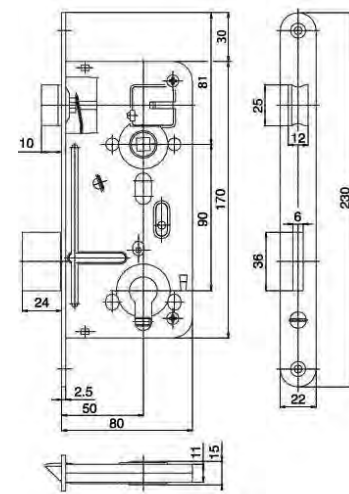
- > montážní otvor: 170/60
- > čelo zámku: 230/20 mm
- > **rozteč: 90 mm**
- > dvouzápadový, s převodem
- > vzdálenost čela - střed kliky: 40 mm



PROVEDENÍ KÓD
bílý zinek **012745**

Zámek 24026 FAB

- > montážní otvor: 170/80
- > čelo zámku: 230/22 mm
- > **rozteč: 90 mm**
- > dvouzápadový, s převodem
- > vzdálenost čela - střed kliky: 50 mm



PROVEDENÍ KÓD
bílý zinek **012746**

INFO Ke všem zámkům doporučujeme na upevnění vrut 4 x 35 mm.

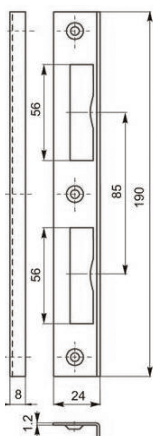
14.3 ZÁMKY

14 KOVÁNÍ PRO OKNA A DVEŘE



Protiplech K192

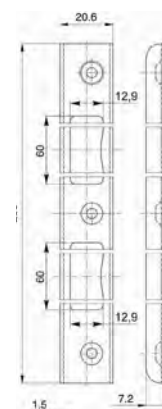
- > univerzální protiplech pravolevý s profilem ve tvaru písmene „L“
- > pro rozteč: 72 a 90 mm
- > rozměr: 190 x 24 x 8 mm
- > tloušťka: 1,2 mm



PROVEDENÍ KÓD
bílý zinek 219295

Protiplech K193

- > univerzální protiplech pravolevý s vaničkou na dva západy
- > pro rozteč: 72 a 90 mm
- > výhodou pro montáž je profil ve tvaru písmene „U“
- > rozměr: 200 x 20,6 x 7,2 mm
- > tloušťka: 1,5 mm

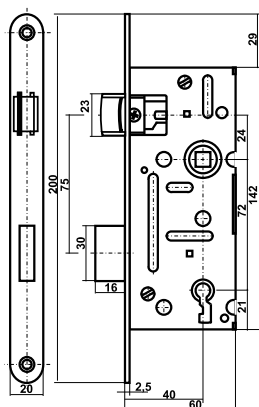


PROVEDENÍ KÓD
bílý zinek 012754



Zámek K 60/72/40

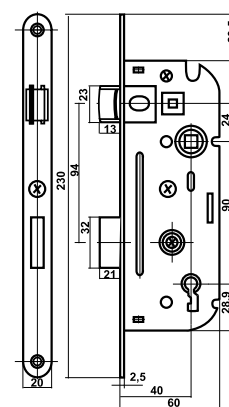
- > pravý/levý
- > rozteč: 72 mm
- > zádlab/šířka: 60 mm
- > osa na střed kliky: 40 mm
- > šířka čela: 20 mm



PROVEDENÍ KÓD
bílý zinek 049611

Zámek K 60/90/40

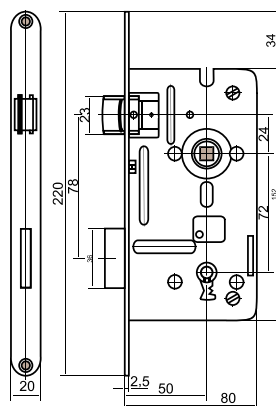
- > pravý/levý
- > rozteč: 90 mm
- > zádlab/šířka: 60 mm
- > osa na střed kliky: 40 mm
- > šířka čela: 20 mm



PROVEDENÍ KÓD
bílý zinek 032994

Zámek K 80/72/50

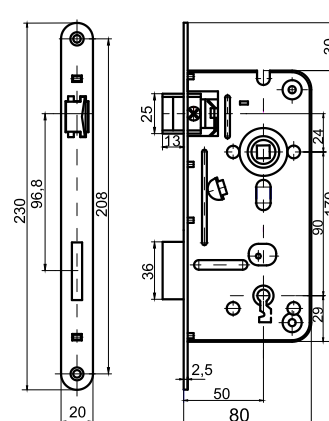
- > pravý/levý
- > rozteč: 72 mm
- > zádlab/šířka: 80 mm
- > osa na střed kliky: 50 mm
- > šířka čela: 20 mm



PROVEDENÍ KÓD
bílý zinek 032998

Zámek K 80/90/50

- > pravý/levý
- > rozteč: 90 mm
- > zádlab/šířka: 80 mm
- > osa na střed kliky: 50 mm
- > šířka čela: 22 mm



PROVEDENÍ KÓD
bílý zinek 032992

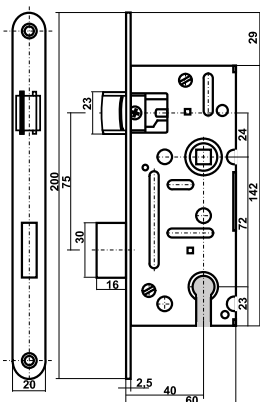
14.3 ZÁMKY

14 KOVÁNÍ PRO OKNA A DVEŘE



Zámek V 60/72/40 FAB

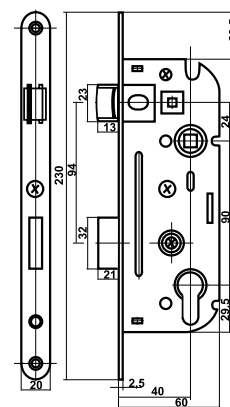
- > pravý/levý
- > rozteč: 72 mm
- > zádlabí/šířka: 60 mm
- > osa na střed kliky: 40 mm
- > šířka čela: 20 mm



PROVEDENÍ KÓD
bílý zinek 038196

Zámek V 60/90/40 FAB

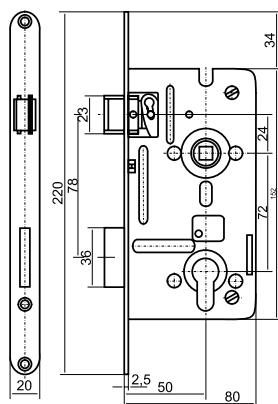
- > pravý/levý
- > rozteč: 90 mm
- > zádlabí/šířka: 60 mm
- > osa na střed kliky: 40 mm
- > šířka čela: 20 mm



PROVEDENÍ KÓD
bílý zinek 032996

Zámek V 80/72/50

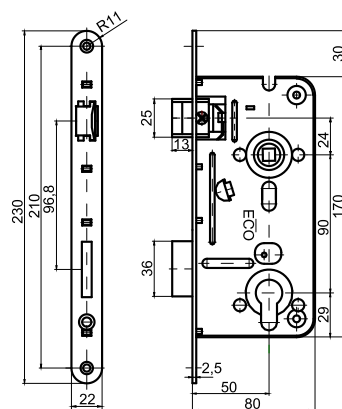
- > pravý/levý
- > rozteč: 72 mm
- > zádlabí/šířka: 80 mm
- > osa na střed kliky: 50 mm
- > šířka čela: 20 mm



PROVEDENÍ KÓD
bílý zinek 033000

Zámek V 80/90/50 FAB

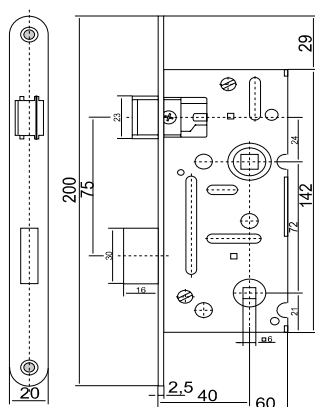
- > pravý/levý
- > rozteč: 90 mm
- > zádlabí/šířka: 80 mm
- > osa na střed kliky: 50 mm
- > šířka čela: 22 mm



PROVEDENÍ KÓD
bílý zinek 040326

Zámek WC 60/72/40 FAB

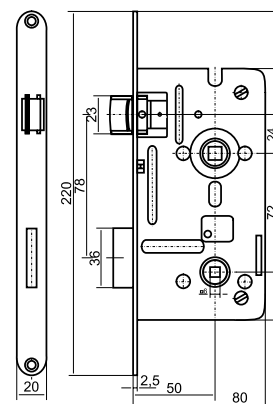
- > pravý/levý
- > s otvorem
- > rozteč: 72 mm
- > zádlabí/šířka: 60 mm
- > osa na střed kliky: 40 mm
- > šířka čela: 20 mm



PROVEDENÍ KÓD
bílý zinek 049613

Zámek WC 80/72/50

- > pravý/levý
- > s otvorem
- > rozteč: 72 mm
- > zádlabí/šířka: 60 mm
- > osa na střed kliky: 50 mm
- > šířka čela: 18 nebo 20 mm

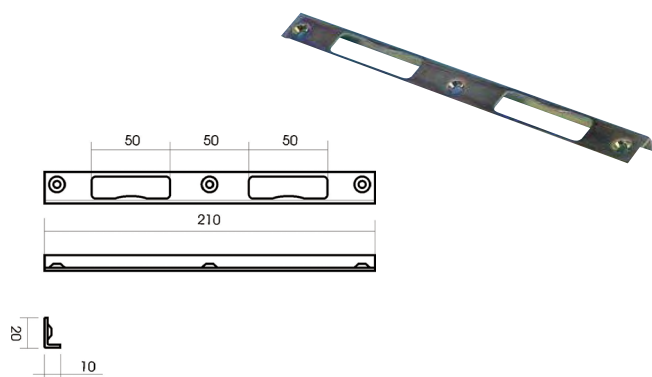


PROVEDENÍ KÓD
bílý zinek 033002

14.3 ZÁMKY

14 KOVÁNÍ PRO OKNA A DVEŘE

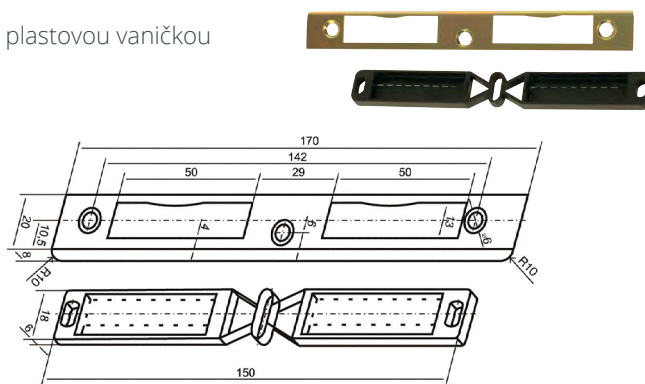
Protiplech univerzální



PROVEDENÍ	KÓD
bílý zinek	211824

Protiplech univerzální

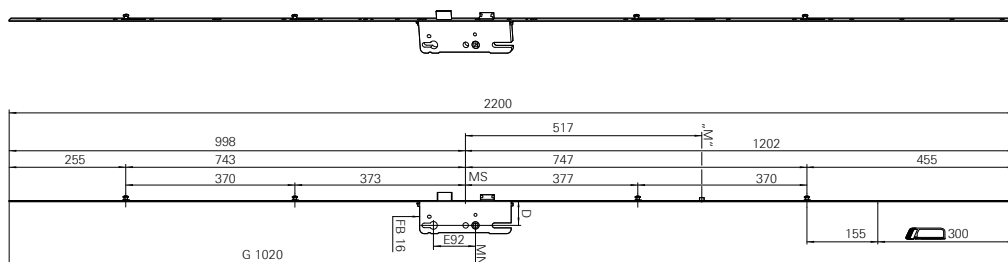
> s plastovou vaničkou



PROVEDENÍ	KÓD
bílý zinek	031082

Dveřní rozvora ROTO

- > kombinovaný zámek s krycí lištou
- > rozměr zámku: 92 x 55 mm
- > rozměry: 16 x 2 x 2 000 mm (možnost krácení o 300 mm)
- > provedení: pravo - levé (pootočením štelky lze zámek změnit z L na P)
- > k montáži jsou nutné 4 protikusy a 1 protiplech (pro levý zámek 4 pravé protikusy a pro pravý zámek 4 levé protikusy)
- > protiplech L = L // P = P

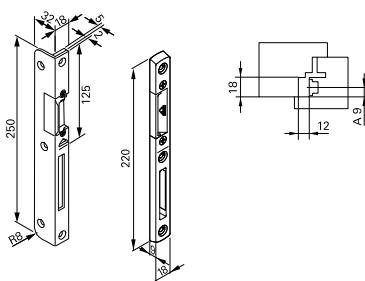


ZPŮSOB OVLÁDÁNÍ	KÓD
klíč	363952
klika	363953

DOPORUČENÉ PŘÍSLUŠENSTVÍ

Protiplech

- > mezera při zapuštění: 4 mm
- > mezera při horní montáži: 12 mm
- > k zapuštění



PROVEDENÍ	LEVÉ	PRAVÉ
k zapuštění	363954	363955

Protikus

- > mezera při zapuštění: 4 mm
- > mezera při horní montáži: 12 mm

PROVEDENÍ	LEVÉ	PRAVÉ
k zapuštění	363956	363957



14.4 DVEŘNÍ ZÁVĚSY

14 KOVÁNÍ PRO OKNA A DVEŘE

DVEŘNÍ ZÁVĚSY

Závěs TRIO

- > seřiditelný ve třech směrech
- > pro dřevěné dveře s polodrážkou
- > nosnost je uváděna na jeden závěs
- > bílý zinek



TYP	NOSNOST (KG)	KÓD
TRIO 15	33	037429
TRIO 20	40	035598

Závěs SFS-KP

- > závěs pro dveře a obložkové zárubně
- > pro kompletní závěs je potřeba zakoupit 1x spodní díl a 1x vrchní díl



PROVEDENÍ	SPODNÍ DÍL	VRCHNÍ DÍL
bílý zinek	363718	363712
nikl	363717	363713
nikl satén	363715	363714

Závěs ESPRIT PREMIUM S2

- > pro pravé i levé dveře, požární odolnost
- > sada obsahuje: 1x závěs, 8x krytka, spojovací materiál
- > nosnost 30 kg



PROVEDENÍ	KÓD
bílá mat	558658
bronz satén	558657
černá mat	558659
nikl satén	558656

Zástrč dveřní zadlabávací



DÉLKA (MM)	CHROM	ZINEK ŽLUTÝ
150	153843	111424
200	153844	114288
250	153845	137210

Závěs OTLAV

- > nejvíce používaný dveřní závěs
- > seřiditelný ve třech směrech
- > pro dřevěné dveře s polodrážkou
- > nosnost je uváděna na jeden závěs



TYP	NOSNOST (KG)	BÍLÝ ZINEK		ŽLUTÝ ZINEK	
		SPODNÍ DÍL	VRCHNÍ DÍL	SPODNÍ DÍL	VRCHNÍ DÍL
14	20	012723	038058	049511	049510
16	33	063407	063408	049504	049506
20	40	109373	109372	109565	109566

Spojka pro pokosový spoj

- > pro spojení pokosového spoje, např. obložkové zárubně pomocí dvou excentrických rozet



PROVEDENÍ	KÓD
spojka	010156

DOPORUČENÉ PŘÍSLUŠENSTVÍ

Objímka závěsu OTLAV

- > pro uchycení běžných obložkových závěsů
- > vyhovuje protipožárním předpisům
- > rozměry: 100/15 x 7,8 mm



PROVEDENÍ	KÓD
plast černý	012726

14.4 DVEŘNÍ ZÁVĚSY

14 KOVÁNÍ PRO OKNA A DVEŘE

Anselmi
MEMBER OF SIMONSWERK

DVEŘNÍ ZÁVĚSY ANSELMI

Anselmi je italský výrobce dveřních závěsů pro bezfalcové dveře. **Od roku 2017 je tato firma součástí koncernu Simonswerk.**

Výrobky Anselmi skvěle doplňují již osvědčený sortiment skrytých závěsů Tectus pro objektové dveře, v hlavní nabídce jsou zejména skryté závěsy pro lehké bezfalcové interiérové dveře.

Závěsy Anselmi můžeme doporučit všem výrobcům, kteří mají v nabídce jednoduché, lehké dveře určené především pro soukromé rezidenční objekty bez vysokého zatížení a nároků na objektové provedení.



Anselmi 140 3D

- > skrytý dveřní závěs pro interiérové bezfalcové dveře
- > 3D nastavitelný (boční $\pm 1,5$ mm, výška $\pm 2,5$ mm, přítlak $\pm 1,0$ mm)
- > materiál zamak / acetal
- > povr. úprava chrom satén
- > nosnost 40,0 kg
- > celková délka 110,0 mm
- > šířka (část dveří) 24,0 mm
- > šířka (část zárubně) 24,0 mm
- > průměr frézy 14,0 nebo 16,0 mm
- > pr. kroužku prstence 25,0 nebo 27,0 mm
- > úhel otevření 180°

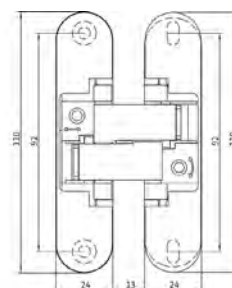
Doporučené vruty:

- > součástí dodávky nejsou vruty, potřeba objednat zvlášť
- > strana zárubně: vrut se zápustnou hlavou DIN 7505 A, průměr 4,5 mm (kód 042010)
- > strana dveří: vrut s válcovou hlavou DIN 7505 B, průměr 4,5 mm (kód 800056)

PRODUKT	KÓD
Anselmi 140 3D	785448



MONTÁŽNÍ VIDEO



Anselmi 160 3D

- > skrytý dveřní závěs pro interiérové bezfalcové dveře
- > 3D nastavitelný (boční $\pm 1,5$ mm, výška $\pm 2,5$ mm, přítlak $\pm 1,0$ mm)
- > materiál zamak / acetal
- > povr. úprava chrom satén
- > nosnost 60,0 kg
- > celková délka 110,0 mm
- > šířka (část dveří) 24,0 mm
- > šířka (část zárubně) 24,0 mm
- > průměr frézy 14,0 nebo 16,0 mm
- > pr. kroužku prstence 25,0 nebo 27,0 mm
- > úhel otevření 180°

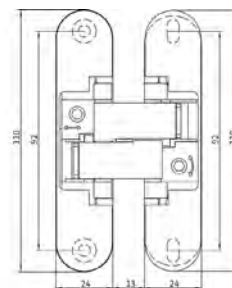
Doporučené vruty:

- > součástí dodávky nejsou vruty, potřeba objednat zvlášť
- > strana zárubně: vrut se zápustnou hlavou DIN 7505 A, průměr 4,5 mm (kód D042010)
- > strana dveří: vrut s válcovou hlavou DIN 7505 B, průměr 4,5 mm (kód 800056)

PRODUKT	KÓD
Anselmi 160 3D	785449



MONTÁŽNÍ VIDEO



Anselmi 108 3D C 45

- > skrytý **samoavírací dveřní závěs** pro lehké interiérové bezfalcové dveře s integrovaným samoavíracím mechanismem s plynulým dojezdem
- > seřízení zavírací síly je možné po nainstalování závěsu do dveří
- > pro použití závěsu na dveřích je nutná kombinace se standardními závěsy Anselmi AN 140 nebo AN 160 3D
- > samoavírací závěs se instaluje na střed dveří a závěsy AN 140/160 se instalují do horní a spodní části dveří, celkem tedy pro funkční dveře potřebujete 2x závěs standardní + 1x závěs zavírací
- > samoavírání je deaktivováno po otevření dveří ve větším úhlu než 120°

- > materiál zamak/ocel
- > povrchová úprava chrom satén
- > nosnost 45 kg
- > úhel otevření 180°

V balení:

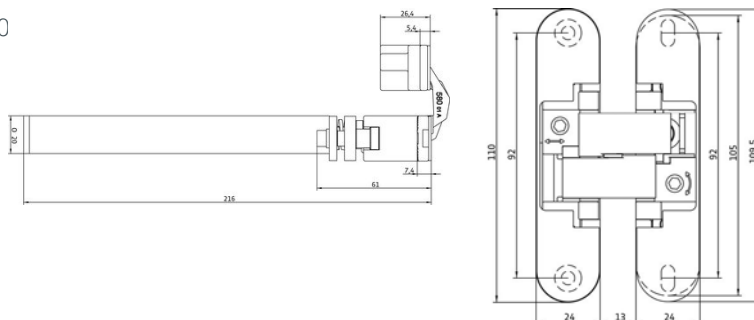
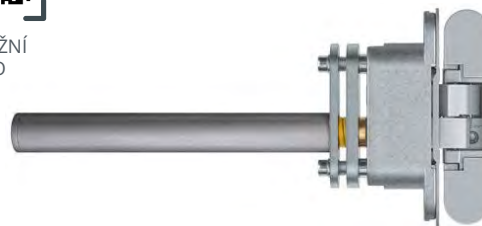
- > 1 ks závěsu
- > nasazovací krytky
- > vymežovací klínek pro seřízení dveří
- > zajišťovací klínek pro bezpečnou montáž

Doporučené vruty:

- > součástí dodávky nejsou vruty, potřeba objednat zvlášť
- > strana zárubně: vrut se zápustnou hlavou DIN 7505 A, průměr 4,5 mm (kód 042010)
- > strana dveří: vrut s válcovou hlavou DIN 7505 B, průměr 4,5 mm (kód 800056)



MONTÁŽNÍ VIDEO



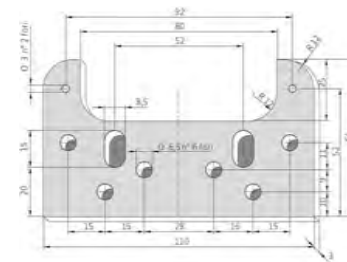
PRODUKT	KÓD
Anselmi 108 3D C 45	791370

DOPORUČENÉ PŘÍSLUŠENSTVÍ

Montážní deska do obložky

- > upevňovací deska pro instalaci závěsů ANSELMI 140 a 160 do obložkových zárubní

PRODUKT	KÓD
montážní deska	785397



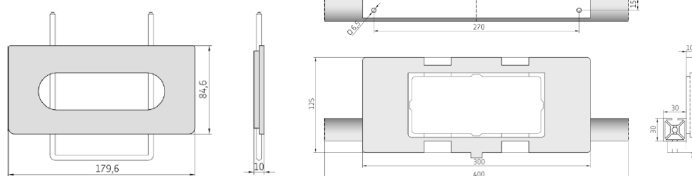
DOPORUČENÉ ŠABLONY

Šablona pro frézování

- > Šablona pro frézování skrytých závěsů Anselmi 140 a 160

Šablona se skládá ze 2 částí:

- > frézovací rám pro šablonu
- > frézovací šablona pro vložení do rámu



PRODUKT	KÓD
frézovací rám	790769
frézovací šablona	790768



Pro zákazníky, kteří objednají od nás závěsy, můžeme tento rám a odpovídající šablony bezplatně zapůjčit. Pro detailní informace kontaktujte naše obchodní oddělení.

14.4 DVEŘNÍ ZÁVĚSY

14 KOVÁNÍ PRO OKNA A DVEŘE

SIMONSWERK

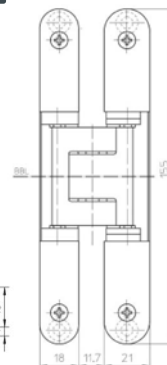
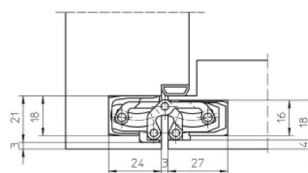
Tectus 240 3D N

- > skrytý dveřní závěs pro dřevěné, kovové a hliníkové zárubně, pro bezpolodrážkové a pro zapuštěné polodrážkové interiérové dveře
- > boční uzavření těla závěsu pro zakrytí frézovacího otvoru
- > 3D seřízení (strana $\pm 3,0$ mm, výška $\pm 3,0$ mm, přítlak $\pm 1,5$ mm)
- > bezúdržbové provedení

- > povr. úprava F1 - elox vzhled
- > nosnost 60 kg
pro 2 závěsy / dveřní křídlo 1 000 x 2 000 mm
- > velikost 155 mm
- > průměr frézy 16 mm
- > šířka křídlo 18 mm
- > šířka rám 21 mm
- > úhel otevření 180°



MONTÁŽNÍ VIDEO



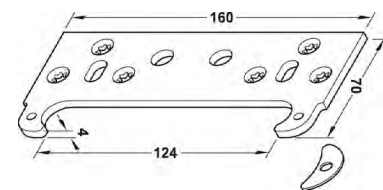
PRODUKT	KÓD
Tectus 240 3D N	644720

DOPORUČENÉ PŘÍSLUŠENSTVÍ

Montážní deska pro Tectus 240

- > upevňovací deska pro instalaci závěsů Tectus 240 do obložkových zárubní
- > součástí dodávky jsou podkladové destičky

PROVEDENÍ	KÓD
pozink ocel	471288



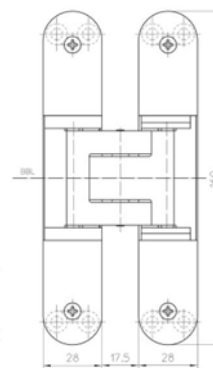
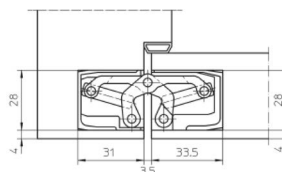
Tectus 340 3D N

- > skrytý dveřní závěs pro dřevěné, kovové a hliníkové zárubně, pro bezpolodrážkové bytové a objektové dveře
- > boční uzavření těla závěsu pro zakrytí frézovacího otvoru
- > 3D seřízení (strana $\pm 3,0$ mm, výška $\pm 3,0$ mm, přítlak $\pm 1,0$ mm)
- > bezúdržbové provedení

- > povr. úprava F1 - elox vzhled
- > nosnost 80 kg
pro 2 závěsy / dveřní křídlo 1 000 x 2 000 mm
- > velikost 160 mm
- > průměr frézy 24 mm
- > šířka křídlo 28 mm
- > šířka rám 28 mm
- > úhel otevření 180°



MONTÁŽNÍ VIDEO



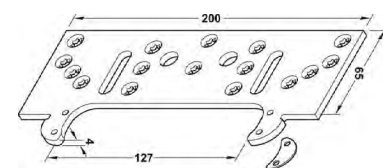
PRODUKT	KÓD
Tectus 340 3D N	422347

DOPORUČENÉ PŘÍSLUŠENSTVÍ

Montážní deska pro Tectus 340

- > upevňovací deska pro instalaci závěsů Tectus 340 do obložkových zárubní
- > součástí dodávky jsou podkladové destičky

PROVEDENÍ	KÓD
pozink ocel	572919



14.4 DVEŘNÍ ZÁVĚSY

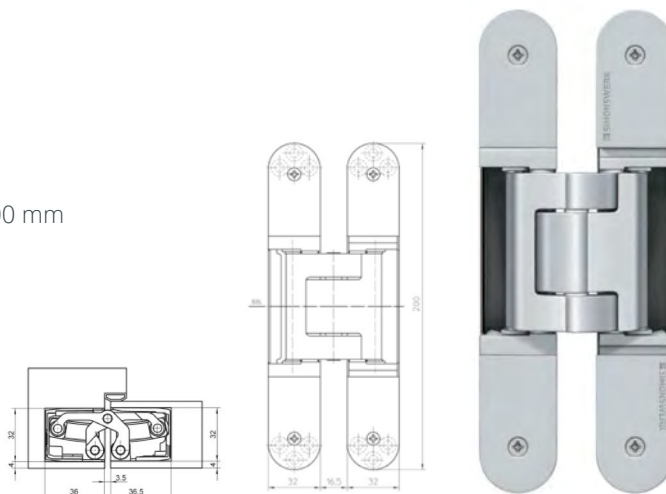
14 KOVÁNÍ PRO OKNA A DVEŘE

SIMONSWERK

Tectus 540 3D

- > skrytý dveřní závěs pro dřevěné, kovové a hliníkové zárubně, pro bezpolodrážkové objektové a funkční dveře
- > boční uzavření těla závěsu pro zakrytí frézovacího otvoru
- > 3D seřízení (strana $\pm 3,0$ mm, výška $\pm 3,0$ mm, přítlak $\pm 1,0$ mm)
- > bezúdržbové provedení
- > nosnost 120 kg pro 2 závěsy / dveřní křídlo 1 000 x 2 000 mm
- > velikost 200 mm
- > průměr frézy 24 mm
- > šířka křídlo 32 mm
- > šířka rám 32 mm
- > úhel otevření 180°
- > barva F1 - elox vzhled

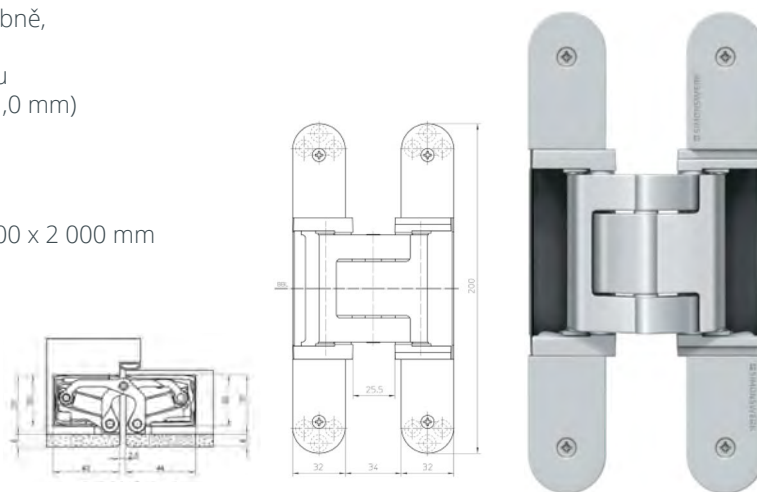
PRODUKT	KÓD
Tectus 540 3D	781509



Tectus 540 3D A8

- > skrytý dveřní závěs pro dřevěné, kovové a hliníkové zárubně, pro bezpolodrážkové objektové a funkční dveře
- > boční uzavření těla závěsu pro zakrytí frézovacího otvoru
- > 3D seřízení (strana $\pm 3,0$ mm, výška $\pm 3,0$ mm, přítlak $\pm 1,0$ mm)
- > bezúdržbové provedení
- > **tento pant je určen pro dveře s obkladem do 8 mm**
- > nosnost 100 kg pro 2 závěsy / dveřní křídlo 1 000 x 2 000 mm
- > velikost 200 mm
- > průměr frézy 24 mm
- > šířka křídlo 32 mm
- > šířka rám 32 mm
- > úhel otevření 180°
- > barva F1 - elox vzhled

PRODUKT	KÓD
Tectus 540 3D A8	781511

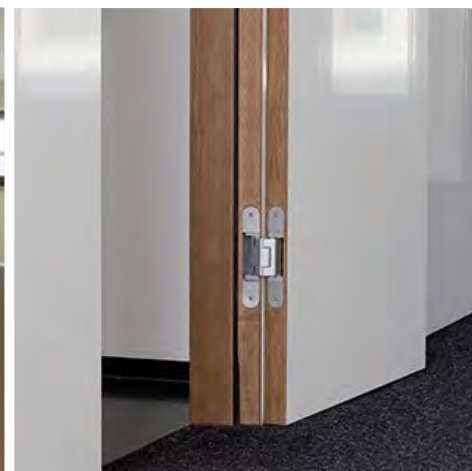
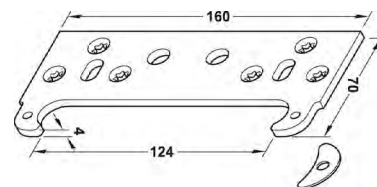


DOPORUČENÉ PŘÍSLUŠENSTVÍ

Montážní deska pro závěsy Tectus 540 / 541

- > upevňovací deska pro instalaci závěsů Tectus 540 / 541 do obložkových zárubní
- > součástí dodávky jsou podkladové destičky

PROVEDENÍ	KÓD
pozink ocel	781510



dodání do 24 hodin dodání do 5 dní na objednávku / na dotaz

dřevotrust

603

Závěsy

Výsuvy

Výklopy, ramečky

Posuvné systémy

Šatna

Dřezy, baterie

Úchytky

Drátěný program

Kování pod nábytek

Technické komponenty

Světla

Kancelářské vybavení

Stavební kování

Kování pro dveře

Chemie

14.4 DVEŘNÍ ZÁVĚSY

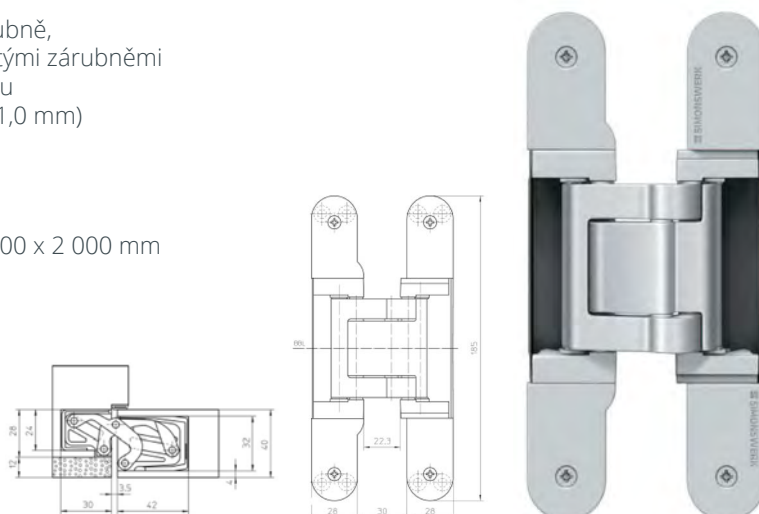
14 KOVÁNÍ PRO OKNA A DVEŘE

SIMONSWERK

Tectus 541 3D FVZ

- > skrytý dveřní závěs pro dřevěné, kovové a hliníkové zárubně, pro bezpolodrážkové objektové a funkční dveře se skrytými zárubněmi
- > boční uzavření těla závěsu pro zakrytí frézovacího otvoru
- > 3D seřízení (strana $\pm 3,0$ mm, výška $\pm 3,0$ mm, přítlak $\pm 1,0$ mm)
- > bezúdržbové provedení
- > zárubňový díl odsazený až 14 mm
- > nosnost 100 kg pro 2 závěsy / dveřní křídlo 1 000 x 2 000 mm
- > velikost 200 mm
- > průměr frézy 24 mm
- > šířka křídlo 32 mm
- > šířka rám 32 mm
- > úhel otevření 180°
- > barva F1 - elox vzhled

PRODUKT	KÓD
Tectus 541 3D FVZ	781512



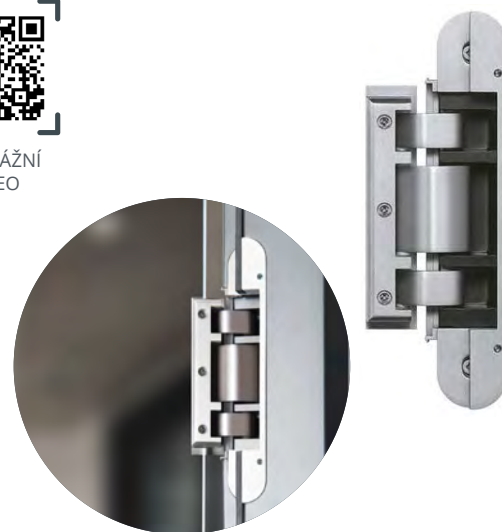
Tectus Glass TEG 310 2D 60

- > skrytý dveřní závěs pro všechny typy zárubní
- > dveřní křídlo je v jedné rovině se zárubní. Pro dřevěnou, hliníkovou i ocelovou zárubeň
- > seřízení ve 2D
- > vhodné pro sklo ESG 8-10 mm
- > bez vrtání do skla
- > jednotlivé upevnění lze objednat v příslušenství
- > plynulé stranové seřízení (+3 mm / -2 mm)
- > plynulé seřízení výšky (± 1 mm)
- > bezúdržbová ložiska závěsu
- > nosnost 60 kg pro 2 závěsy / dveřní křídlo 1 000 x 2 000 mm
- > šířka drážky v zárubni 11-15 mm
- > úhel otevření 180°
- > povrchová úprava nerez kartáčovaná

PRODUKT	KÓD
Tectus Glass TEG 310 2D 60	781517



MONTÁŽNÍ VIDEO



DOPORUČENÉ PŘÍSLUŠENSTVÍ

Protiplech Tectus KCM 50/H

- > protiplech k magnetu Tectus KCM 50 **pro dřevěné dveře**
- > vhodné pro zafrézování do dřevěné zárubně falcových i bezfalcových dveří



PROVEDENÍ	KÓD
nerez kartáčovaná	781516

Protiplech Tectus KCM 50/G

- > protiplech k magnetu Tectus KCM 50 **pro skleněné dveře**
- > vhodné pro nalepení na sklo i zafrézování do dřeva



PROVEDENÍ	KÓD
nerez kartáčovaná	773468

Protiplech Tectus KCM 25/G Lock na sklo

- > **protiplech na sklo pro kombinaci s uzamykacím magnetem KCM 25 Lock**
- > pro správnou funkci je potřeba přiojednat Magnet Keep Close KCM 25 Lock
- > provedení: levé (L), pravé (P)
- > barve: vzhled nerez



PROVEDENÍ	KÓD
L	781529
P	781533

Madlo Tectus

- madlo **pro skleněné dveře k nalepení** (montáž na sklo **bez nutnosti vrtání**)
- provedení:
 - uzamykatelné: KCH 1701 Lock (typ 1 nebo typ 2)
 - neuzamykatelné: KCH 1700

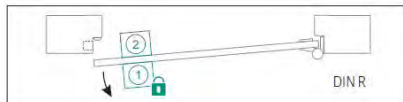
KCH 1701 Lock:

- uzamykání pomocí ovládacího válečku zespod madla (váleček po otočení do polohy zavřeno ovládá magnetický protiplech KCM 25 Lock, který zajistí dveře z vnitřní strany proti otevření)
- vhodné pro použití v sanitárních prostorech, kde je vyžadováno jednoduché krátkodobé uzamčení dveří z vnitřní strany
- pro správnou funkci je potřeba přiojednat magnetický protiplech KCM 25/G Lock + Magnet do zárubně KCM 25/G Lock

Typ 1

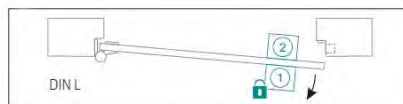


závěs vlevo, KCH 1701 Lock na zavírací straně

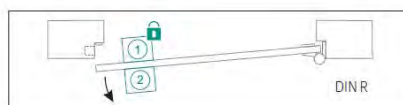


závěs vpravo, KCH 1701 Lock na otvírací straně

Typ 2



závěs vlevo, KCH 1701 Lock na otvírací straně



závěs vpravo, KCH 1701 Lock na zavírací straně



MONTÁŽNÍ VIDEO

PRODUKT	PROVEDENÍ	KÓD
KCH 1701 Lock	uzamykatelné - typ 1	781534
	uzamykatelné - typ 2	805753
KCh 1700	neuzamykatelné	781518

Magnet Tectus KCM 25 Lock

- magnet pro udržení dveřního křídla v zavřené poloze
- stavitelná síla magnetu pro sílu až 5 kg
- vhodné pro **celoskleněné dveře**, lze osadit se skleněnými dveřmi
- tento element je nutnou součástí uzamykatelného madla Simonswerk KCH 1701 Lock
- pro správnou funkci je potřeba přiojednat magnetický protiplech KCM 25/G Lock + madlo KCH 1701 Lock



BARVA	PROVEDENÍ	KÓD
vzhled nerez	pravé	781524
	levé	781520

Magnet Tectus KCM 50

- magnet pro přidržení dveřního křídla v zavřené poloze
- magnet lze instalovat do **dřevěných dveří**, otevíraných stěn, zárubně nebo nábytkových dvířek
- silná sada 13 magnetů udrží v zavřené poloze i velmi vysoké a těžké dveře
- konstrukce nevyžaduje použití zámku nebo kliky a dveře přesto budou držet v zavřené poloze, pro otevírání dveří lze použít jen madlo nebo nábytkovou úchytку
- magnetickou sílu lze snadno seřizovat podle velikosti dveří (lze tak ovlivnit to, jakou silou budou dveře ovládány)
- k magnetu je potřeba objednat samostatně protiplech KCM 50/H



PROVEDENÍ	KÓD
vzhled nerez	773467

DOPORUČENÉ ŠABLONY

Univerzální frézovací rám

Univerzální frézovací rám pro frézování skrytých závěsů Simonswerk do dveří a zárubní.

- k tomuto rámu je nutné objednat odpovídající frézovací šablony dle typu závěsu
- každý závěs, který se frézuje do dveří a zárubně, má určitý typ a počet šablon, která se instaluje do rámu



PRODUKT	KÓD
univerzální frézovací rám	627566

Frézovací šablona pro Tectus 240

Šablona je rozdělena na 2 různé šablony

- pro křídlo
- pro zárubně
- k šabloně je nutno objednat Univerzální frézovací rám



PRODUKT	KÓD
šablona pro křídlo	627570
šablona pro dveře	627569

Frézovací šablona pro Tectus 340

- šablona je rozdělena na 2 různé šablony ve 2 krocích
- k šabloně je nutno objednat **Univerzální frézovací rám**

PRODUKT	KÓD
produkt 1	627567
produkt 2	627568



Pro zákazníky, kteří objednají od nás závěsy, můžeme tento rám a odpovídající šablony bezplatně zapůjčit. Pro detailní informace kontaktujte naše obchodní oddělení.

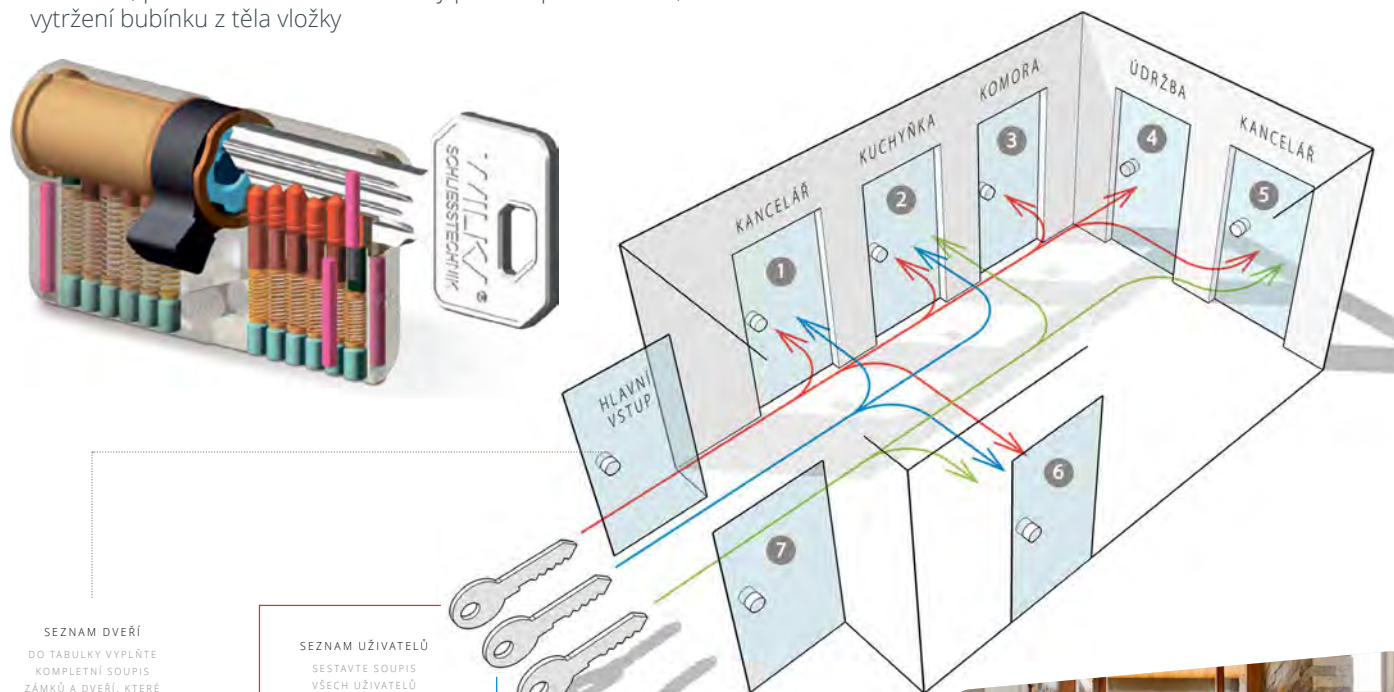
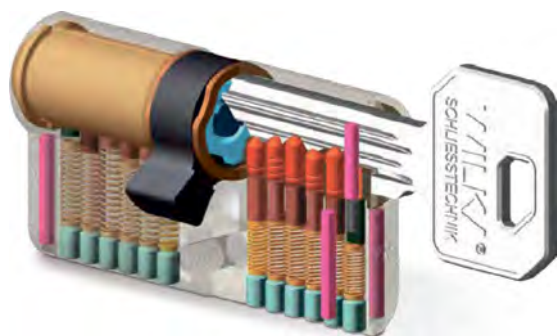
BEZPEČNOSTNÍ VLOŽKA WILKA

BEZPEČNÁ OCHRANA MAJETKU

- > zvyšuje bezpečnost objektu
- > snižuje ohrožení života a majetku
- > zjednodušuje správu objektů
- > nahrazuje svazek klíčů jedním

ZKOUŠKY BEZPEČNOSTI ve třídách RC3 a RC4

- > bezpečnostní vložky byly testovány podle přísných bezpečnostních testů
- > při těchto zkouškách jsou vložky mechanicky testovány proti fyzickému napadení, jako jsou odvrtání bubínku vložky, vylovení vložky ze zámku, překonání konstrukce vložky pomocí planžetování, vytržení bubínku z těla vložky



SEZNAM DVEŘÍ
DO TABULKY VYPLŇTE
KOMPLETNÍ SOUPIS
ZÁMKŮ A DVEŘÍ, KTERÉ
BUDETE V SYSTÉMU
VYUŽÍVAT.

SEZNAM UŽIVATELŮ
SESTAVTE SOUPIS
VŠECH UŽIVATELŮ
A U KAŽDÉHO
SPECIFIKUJTE
JEHO OPRÁVNĚNÍ.

	Generální klíč		Klíč pro uživatele		Klíč pro uživatele	
Přehled dveří v objektu	Přístup	✓	Přístup	✓	Přístup	✓
Dveře čís. 1 Kancelář 1	Kancelář 1	✓	Kancelář 1	✓	Kancelář 1	–
Dveře čís. 2 Kuchyňka	Kuchyňka	✓	Kuchyňka	✓	Kuchyňka	✓
Dveře čís. 3 Komora	Komora	✓	Komora	–	Komora	–
Dveře čís. 4 Údržba	Údržba	✓	Údržba	–	Údržba	–
Dveře čís. 5 Kancelář 5	Kancelář 5	✓	Kancelář 5	–	Kancelář 5	✓
Dveře čís. 6 Jednací sál	Jednací sál	✓	Jednací sál	✓	Jednací sál	✓
Dveře čís. 7 Hlavní vstup	Hlavní vstup	✓	Hlavní vstup	✓	Hlavní vstup	✓



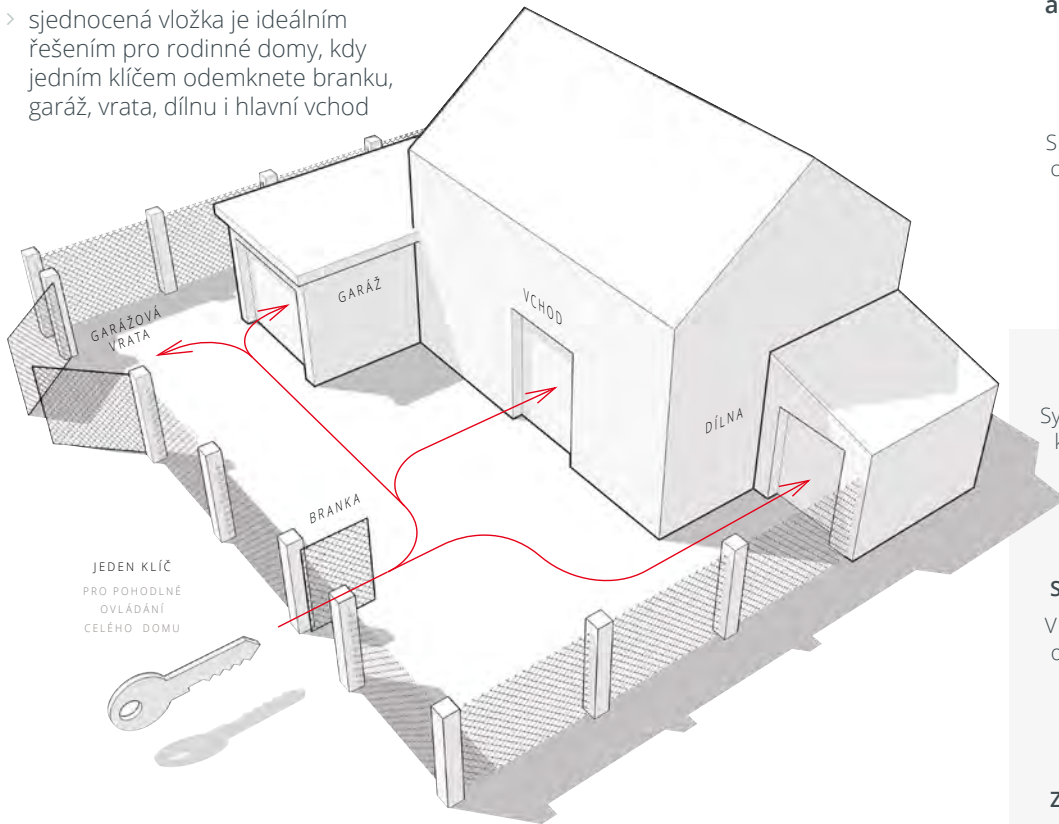
PŘEHLED NABÍZENÝCH VLOŽEK

- půlvložka pro instalaci cylindrického klíče například do branky či mříž
- bezpečnostní vložky v celé škále standardních rozměrů s možností zakázkové výroby atypických formátů
- vložka s havarijní funkcí (umožňuje otevřít zámek i v případě, kdy je z druhé strany vložky klíč)
- vložka s knoflíkem



SJEDNOCENÝ UZÁVĚR (sjednocená vložka)

- > sjednocená vložka je ideálním řešením pro rodinné domy, kdy jedním klíčem odemknete branku, garáž, vrata, dílnu i hlavní vchod



PŘEDNOSTI SYSTÉMU generálního klíče a sjednocené vložky

Bezpečnostní konstrukce

Speciální šeststavítková vložka, chráněný profil klíče zabraňuje jeho volnému kopírování v klíčovách studiích.



Jediný klíč místo svazku

Systém generálního klíče umožní každému uživateli objektu mít pouze jediný klíč.



Snížené riziko ohrožení života

V případě nepředvídané situace odemknete Generálním klíčem všechny dveře v objektu.



Zjednodušená správa objektu

Evidence a správa klíčů je přehlednější a snazší. Odpadá složité popisování svazku klíčů, jejich uchovávání a archivace.



HAVARIJNÍ FUNKCE

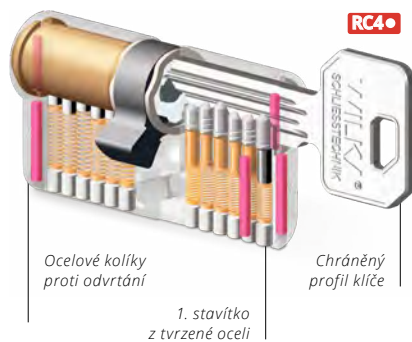
- > poznejte výhody vložek s havarijní funkcí
- > stalo se Vám již někdy, že jste nechali klíč v zámku a zabouchli si dveře
- > s havarijní vložkou již nebudete muset volat zámečníky a odemknete si sami
- > vložku lze otevřít vždy, i když necháte klíč v zámku. Vhodné pro rodiny s dětmi, seniory, domovy důchodců, hotely, penziony

Svým klíčem odemknete vložku, i když je v zámku z druhé strany klíč.



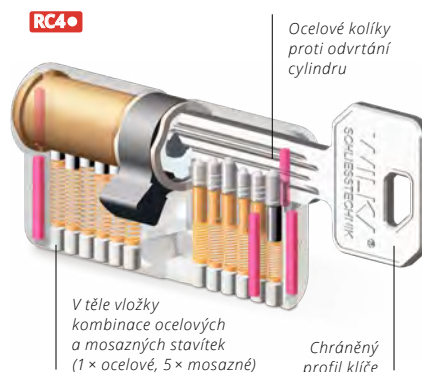
BEZPEČNOSTNÍ VLOŽKA

- > 6stavítková bezpečnostní cylindrická vložka v bezpečnostní třídě RC4, první stavítka z tvrzené oceli, s ochranou proti odvrtání a chráněným profilem klíče



Bezpečnostní vložka Wilka RC4 – řada Class C

- > 6stavítková bezpečnostní cylindrická vložka v bezpečnostní třídě RC4, první stavítka z tvrzené oceli, s ochranou proti odvrtání a chráněným profilem klíče.



Bezpečnostní vložka Wilka RC3 – řada Class A+

- > 6stavítková bezpečnostní cylindrická vložka v bezpečnostní třídě RC3, 5 ocelových a 1 mosazné stavítka



STAVEBNÍ VLOŽKY

Vložka cylindrická Yale 500

- > cylindrická vložka vhodná pro dočasné uzavření objektu, např. po dobu stavby, do zahradní branky a do jiných objektů vyžadující základní ochranu
- > balení obsahuje 3 patentované klíče z mosazné slitiny



PROVEDENÍ	ROZMĚR (MM)	BARVA	KÓD
oboustranná	30+35	mosaz	760466
		nikl	760468
	30+40	mosaz	760467
		nikl	760469

Vložka cylindrická FAB 50

- > určená pro dočasné uzavření např. po dobu stavby, pro objekty vyžadující základní úroveň zabezpečení
- > standardně dodávané se 3 ocelovými klíči



PROVEDENÍ	ROZMĚR (MM)	BARVA	KÓD
oboustranná	30+35	mosaz	738039
		lesklý nikl	738040

Vložka cylindrická FAB 100

- > cylindrická vložka pro základní zabezpečení (plotové branky, zahradní chatky apod.)
- > vyráběné varianty: oboustranná a jednostranná vložka
- > standardně dodávána s 3 klíči



PROVEDENÍ	ROZMĚR (MM)	BARVA	KÓD
oboustranná	30+35	mosaz	738041
		nikl	738042

Vložka cylindrická FAB 200

- > pro dveře vyžadující trvale vysokou bezpečnost zajištění (vstupní dveře bytu, vchodové dveře bytového domu, kanceláře, školy, průmyslové objekty)
- > 5stavitkový uzamykací systém, identifikační karta
- > standardně dodávána s 5 klíči



PROVEDENÍ	ROZMĚR (MM)	BARVA	KÓD
oboustranná	30+35	mosaz	738043
		lesklý nikl	738044

DVEŘNÍ ZAVÍRAČE

Zavírač dveřní DC 120

- > dveřní zavírač s hřebenovou technologií a lomeným ramínkem pro horní montáž
- > pro požárně odolné a kouřotěsné dveře
- > pro dveře do šířky 1 100 mm a váhy 80 kg (síla 4), použití pro levé i pravé dveře
- > plynule nastavitelná rychlost zavírání, dovírání dveří a úhlu otevíření (back-check) pomocí termodynamických ventilů
- > barva: stříbrná, bílá, černá, hnědá
- > součástí balení - lomené/aretační ramínko, šrouby na uchycení, montážní návod a instalační šablona



PROVEDENÍ	BARVA	KÓD
s lomeným ram.	stříbrná	743022
s aretačním ram.	stříbrná	743023

Zavírač dveřní DC 140

- > dveřní zavírač s hřebenovou technologií a lomeným ramínkem pro horní montáž
- > pro požárně odolné a kouřotěsné dveře
- > pro dveře do šířky 1 250 mm a váhy 100 kg, úhel otevíření do 180°, při instalaci síly zavírače EN5 je max. úhel otevíření 125°, použití pro levé i pravé dveře
- > plynule nastavitelná rychlost zavírání, dovírání dveří a úhlu otevíření (back-check)
- > barva: stříbrná, bílá, černá, hnědá
- > příslušenství: L140 lomené ramínko, L141 aretační ramínko, G143 kluzné ramínko, A152 aretační prvek pro kluzné ramínko, A161 montážní plech pro DC 140



PROVEDENÍ	BARVA	KÓD
s lomeným ram.	stříbrná	743025

BEZPEČNOSTNÍ KLIKY PRO VSTUPNÍ DVEŘE

Viking Plus



Charakteristika kování

- > hliníkové certifikované bezpečnostní kování pro vstupní vchodové dveře
- > běžná instalace je do dveří o tloušťce 40 mm
- > štítková PZ

Konstrukce kování

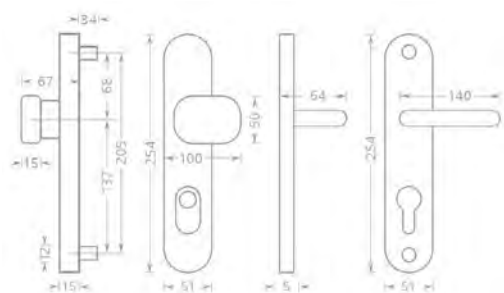
- > vnější štít je zesílený
- > pevnostní šrouby spojují vnější a vnitřní štíty a jsou chráněny proti odvtřání
- > překrytka vložky: otvor pro vložku je na vnějším štítu zesílen speciální kovovou výtuhou proti napadení cylindrické vložky

Parametry

- > rozteč: 72 / 90 / 92 mm
- > tloušťka vnějšího štítu: 15 mm
- > tloušťka vnitřního štítu: 7 mm
- > otvor pro cylindrickou vložku

Typ dveří

- > dřevěné, kovové



BARVA	ROZTEČ (MM)	PROVEDENÍ	KÓD
bronz F4	72	klika/klika	416539
		klika/koule pravolevá	555368
	90	klika/klika	416900
		klika/koule pravolevá	473282
		klika/klika	525209
		klika/koule pravolevá	632202

BARVA	ROZTEČ (MM)	PROVEDENÍ	KÓD
nerez F9	72	klika/klika	632200
		klika/koule pravolevá	416230
	90	klika/klika	495095
		klika/koule pravolevá	416229
		klika/klika	411381
		klika/koule pravolevá	629843

BARVA	ROZTEČ (MM)	PROVEDENÍ	KÓD
chrom F1	72	klika/klika	686010
		klika/koule pravolevá	496444
	90	klika/klika	489939
		klika/koule pravolevá	397761
		klika/klika	632201
		klika/koule pravolevá	462097

DOPORUČENÉ PŘÍSLUŠENSTVÍ

Prodlužovací sada

- > pro instalaci na dveře, jejichž tloušťka je větší než 45 mm
- > pro provedení klika/koule stejná prodlužovací sada pro všechna barevná provedení klik

BARVA	PROVEDENÍ	TLOUŠŤKA DVEŘÍ (MM)	KÓD
bronz F4	klika/klika	do 70	750737
		do 80	803065
		do 90	803066
		do 70	783605
		do 80	803067
		do 90	803068
nerez F9	klika/klika	do 70	648934
		do 80	687886
		do 90	803285

PROVEDENÍ	TLOUŠŤKA DVEŘÍ (MM)	KÓD
klika/koule	do 70	760262
	do 80	803069
	do 90	803070



Bezpečnostní třída RC3

Výrobky v bezpečnostní třídě RC3 jsou v praxi nejvíce používané a doporučované pro zajištění vstupních otvorů, zejména bytů, s přiměřenou mírou rizika napadení. Jedná se o stupeň zabezpečení, který odolává příležitostnému pachateli. RC3 musí odolat pokusům o překonání limitu 5 minut.



PROVĚŘENÝ VÝROBEK

14.8 BEZPEČNOSTNÍ KLIKY PRO VSTUPNÍ DVEŘE

14 KOVÁNÍ PRO OKNA A DVEŘE



Atlas Plus



Charakteristika kování

- > hliníkové certifikované bezpečnostní kování pro vstupní a vchodové dveře
- > běžná instalace je do dveří tloušťky 40 mm
- > štítková PZ

Konstrukce kování

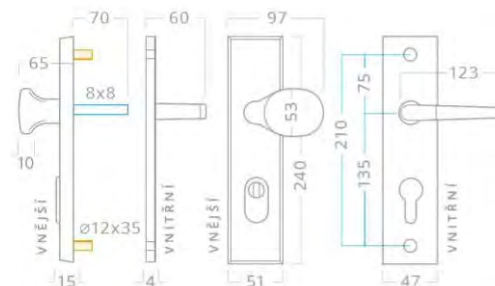
- > vnější štít je zesílený
- > pevnostní šrouby spojují vnější a vnitřní štíty a jsou chráněny proti odvetání

Parametry

- > rozteč: 72 / 90 / 92 mm
- > tloušťka vnějšího štítu: 15 mm
- > tloušťka vnitřního štítu: 4 mm
- > otvor pro cylindrickou vložku

Typ dveří

- > dřevěné, kovové



BARVA	ROZTEČ (MM)	PROVEDENÍ	KÓD	BARVA	ROZTEČ (MM)	PROVEDENÍ	KÓD	BARVA	ROZTEČ (MM)	PROVEDENÍ	KÓD
bronz F4	72	klika/klika	421753	nerez F9	72	klika/klika	516093	chrom F1	72	klika/klika	803049
		klika/koule pravolevá	628818			klika/koule pravolevá	108571			klika/koule pravolevá	648412
	90	klika/klika	102415	90	klika/klika	100441	90		klika/klika	803053	
		klika/koule pravolevá	103621		klika/koule pravolevá	098403			klika/koule pravolevá	648413	
		klika/klika	099273		klika/klika	202956			klika/klika	803057	
		klika/koule pravolevá	063290		klika/koule pravolevá	154547			klika/koule pravolevá	648415	



Bezpečnostní třída RC3

Výrobky v bezpečnostní třídě RC3 jsou v praxi nejvíce používané a doporučované pro zajištění vstupních otvorů, zejména bytů, s přiměřenou mírou rizika napadení. Jedná se o stupeň zabezpečení, který odolává příležitostnému pachateli. RC3 musí odolat pokusům o překonání limitu 5 minut.

5	TREZOROVÁ TECHNIKA	RC5
4	VYSOKÁ ODOLNOST	RC4
3	ZVÝŠENÁ ODOLNOST	RC3
2	ZÁKLADNÍ ODOLNOST	RC2
1	STAVEBNÍ BEZ ODOLNOSTI	RC1



PROVĚŘENÝ VÝROBEK

FAB BK 605/625



Charakteristika kování

- > úzké hliníkové bezpečnostní kování, dle normy EN1906 je certifikováno v BT 3

Konstrukce kování

- > vhodné pro zabezpečení vstupních profilových dveří pravých i levých, exteriérových i interiérových
- > tři fixační body (z vnitřní strany přiznané šrouby)

Parametry

- > rozteč kování 92 mm
- > venkovní štít o tloušťce 15 mm
- > pro tloušťku dveří 68-72 mm
- > povrchová úprava: IROX (efekt nerez)

BARVA	ROZTEČ (MM)	PROVEDENÍ	KÓD
IROX (efekt nerez)	92	klika/koule s překrytem (BK 625)	752544
		klika/koule bez překrytu (BK 605)	752543

FAB

ASSA ABLOY

14.8 BEZPEČNOSTNÍ KLIKY PRO VSTUPNÍ DVEŘE

14 KOVÁNÍ PRO OKNA A DVEŘE

FAB
ASSA ABLOY

FAB BK 601/621



Charakteristika kování

- > úzké hliníkové bezpečnostní kování, dle normy EN1906 je certifikováno v BT 3

Konstrukce kování

- > vhodné pro zabezpečení vstupních profilových dveří pravých i levých, exteriérových i interiérových
- > tři fixační body (z vnitřní strany přiznané šrouby)

Parametry

- > rozteč kování 92 mm
- > venkovní štít o tloušťce 15 mm
- > výška 258 mm; šířka 37 mm
- > nedělený čtyřhran 8 mm
- > pro tloušťku dveří 68-72 mm
- > povrchová úprava: IROX (efekt nerez)

BARVA	ROZTEČ (MM)	PROVEDENÍ	KÓD
		klika/klika bez překrytu (BK 601)	752541
IROX (efekt nerez)	92	klika/klika s překrytem (BK 621)	752542

FAB BK 505/525



Charakteristika kování

- > hliníkové bezpečnostní kování, dle normy EN1906 je certifikováno v BT 3

Konstrukce kování

- > vhodné pro zabezpečení vstupních dveří pravých i levých, exteriérových i interiérových
- > dva fixační body (z vnitřní strany přiznané šrouby)

Parametry

- > rozteč kování 72 mm
- > venkovní štít o tloušťce 15 mm
- > výška 258 mm; šířka 54 mm
- > nedělený čtyřhran 8 mm
- > rozteč fixačních šroubů 230 mm
- > pro tloušťku dveří 48-52 mm
- > povrchová úprava: F1 (hliník)

BARVA	ROZTEČ (MM)	PROVEDENÍ	KÓD
		klika/koule bez překrytu (BK 505)	752538
		klika/koule s překrytem (BK 525)	752540

FAB BK 501/521



Charakteristika kování

- > hliníkové bezpečnostní kování, dle normy EN1906 je certifikováno v BT 3

Konstrukce kování

- > vhodné pro zabezpečení vstupních dveří pravých i levých, exteriérových i interiérových
- > dva fixační body (z vnitřní strany přiznané šrouby)

Parametry

- > rozteč kování 72 mm nebo 90 mm
- > venkovní štít o tloušťce 15 mm
- > výška 258 mm; šířka 54 mm
- > nedělený čtyřhran 8 mm
- > rozteč fixačních šroubů 230 mm
- > pro tloušťku dveří 48-52 mm
- > povrchová úprava: F1 (hliník)

BARVA	ROZTEČ (MM)	PROVEDENÍ	KÓD
	72	klika/klika bez překrytu (BK 501)	752534
	72	klika/klika s překrytem (BK 521)	752536
F1 hliník		klika/klika bez překrytu (BK 501)	752535
	90	klika/klika s překrytem (BK 521)	752537

FAB BK 305/325



Charakteristika kování

- > hliníkové bezpečnostní kování, dle normy EN1906 je certifikováno v BT 3

Konstrukce kování

- > vhodné pro zabezpečení vstupních dveří pravých i levých, exteriérových i interiérových
- > dva fixační body (z vnitřní strany přiznané šrouby)

Parametry

- > rozteč kování 72 mm nebo 90 mm
- > venkovní štít o tloušťce 15 mm
- > výška 258 mm; šířka 54 mm
- > nedělený čtyřhran 8 mm
- > rozteč fixačních šroubů 230 mm
- > pro tloušťku dveří 48-52 mm
- > povrchová úprava: F1 (hliník); IROX (efekt nerez)

BARVA	ROZTEČ (MM)	PROVEDENÍ	KÓD
F1 hliník	72	klika/koule bez překrytu (BK 305)	752529
		klika/koule s překrytem (BK 325)	752533
	90	klika/koule bez překrytu (BK 305)	752530
		klika/koule s překrytem (BK 325)	752532
IROX (efekt nerez)	72	klika/koule bez překrytu (BK 305)	752528
	90	klika/koule bez překrytu (BK 305)	752531

FAB BK 301/321



Charakteristika kování

- > hliníkové bezpečnostní kování, dle normy EN1906 je certifikováno v BT 3

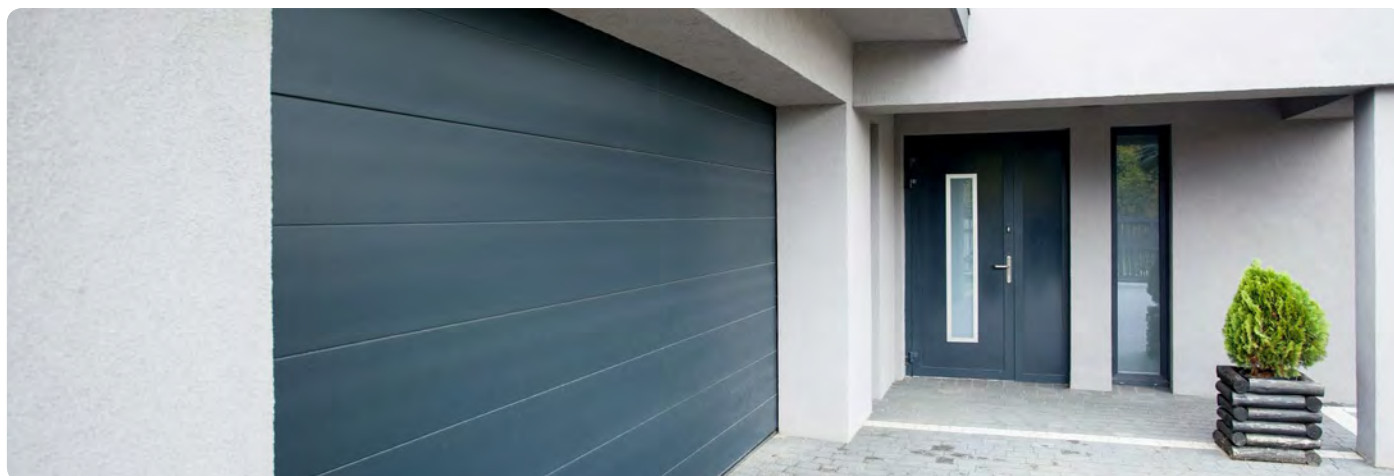
Konstrukce kování

- > vhodné pro zabezpečení vstupních dveří pravých i levých, exteriérových i interiérových
- > dva fixační body (z vnitřní strany přiznané šrouby)

Parametry

- > rozteč kování 72 mm nebo 90 mm
- > venkovní štít o tloušťce 15 mm
- > výška 258 mm; šířka 54 mm
- > nedělený čtyřhran 8 mm
- > rozteč fixačních šroubů 230 mm
- > pro tloušťku dveří 48-52 mm
- > povrchová úprava: F1 (hliník); IROX (efekt nerez)

BARVA	ROZTEČ (MM)	PROVEDENÍ	KÓD
F1 hliník	72	klika/klika bez překrytu (BK 301)	752520
		klika/klika s překrytem (BK 321)	752524
	90	klika/klika bez překrytu (BK 301)	752525
		klika/klika s překrytem (BK 321)	752522
IROX (efekt nerez)	72	klika/klika bez překrytu (BK 301)	752523
		klika/klika s překrytem (BK 321)	752526
	90	klika/klika bez překrytu (BK 301)	752527
		klika/klika s překrytem (BK 321)	752527



PŘÍSLUŠENSTVÍ KE DVEŘÍM

Těsnění ROTO

- > kvalitní dveřní těsnění pro obložkové zárubně
- > AC 4/5 x 8 mm



PROVEDENÍ	KÓD
bílá	398072
světle hnědá	315687
tmavě hnědá	350746

Dveřní zarážka papuč

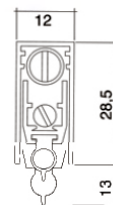
- > jednoduchá zarážka na přišroubování k podlaze
- > hloubka 26 mm (chrom, chrom mat, nikel)
- > 27 mm (nerez)
- > délka 45 mm



PROVEDENÍ	KÓD
chrom	044169
chrom mat	036712
nikel	012777
nerez	572236

Prahová lišta

- > pro dokonalé utěsnění prahového prostoru u dveří
- > montáž na spodní stranu dveří do drážky
- > při otevřených dveřích je práh neaktivní a neomezuje vzhled ani funkci dveří
- > při zavření dveří se práh mechanicky aktivuje a utěsňuje prostor pod křídlem
- > šířka profilu 12 mm
- > výška zapuštění 28,5 mm
- > vysunutí těsnění 13 mm
- > materiál hliník



DÉLKA (MM)	KÓD
630	145027
730	145028
830	145030
930	175057

Dveřní zarážka puk

- > volně stojící zarážka
- > hmotnost 1,25 kg
- > výška 35 mm
- > průměr 91 mm



PROVEDENÍ	kód
nerez	410388

Dveřní zarážka hranatá

- > zarážka pro pevnou instalaci do podlahy
- > rozměr 32 x 32 mm



PROVEDENÍ	kód
nerez	632338

Dveřní zarážka špalík

- > volně stojící zarážka
- > hmotnost 1,33 kg
- > výška 85 mm
- > průměr 60 mm



PROVEDENÍ	kód
nerez	410020

Kukátko

- > s krytkou
- > pro standardní dveře až do tloušťky 55 mm
- > doporučený průměr vrtání: 15 mm



PROVEDENÍ	KÓD
chrom	045484
nikel satén	228546
bronz	648691

Stavěč

- > montáž na tělo dveří pomocí vrtuů



PROVEDENÍ/VÝŠKA (MM)	125	175
nikel	495693	205635
bronz	411532	364985

Dveřní zvedák

- > univerzální zvedák s nosností do 40 kg



PRODUKT	kód
zvedák	511938

Páčidlo

- > materiál: ocel



PRODUKT	kód
páčidlo	655366

Okenní skoba k zašroubování

- > šroubovací okenní skoba
- > možnost seřízení
- > doporučený průměr vrtání: 7,5 mm
- > rozměr: M8 x 34,5 mm

PROVEDENÍ	KÓD
zinek	526980
mosaz	410665
staromosaz	517119
žlutý zinek	531105



Okenní rozvora ALT WIEN

PROVEDENÍ	KÓD
leštěná mosaz	545669
starobronz	545670



Okenní rozvora CASUAL

PROVEDENÍ	KÓD
leštěná mosaz	545675
lesklý nikl	545677
starobronz	545676



Půloliva ALT WIEN

PROVEDENÍ	KÓD
leštěná mosaz	545683
starobronz	545684



Okenní rozvora TRADITIONAL

PROVEDENÍ	KÓD
leštěná mosaz	545679
starobronz	545678



Půloliva CASUAL

PROVEDENÍ	KÓD
leštěná mosaz	545687
starobronz	545688



Půloliva TRADITIONAL

PROVEDENÍ	KÓD
leštěná mosaz	545690
starobronz	545691



Okenní zarážka

- > zamezuje poškození okenních křídel při otevírání

PROVEDENÍ	KÓD
leštěná mosaz	532799



Rozpěra okenní

- > slouží k zajištění sklopných oken
- > určeno k zakování do drážky
- > bílý zinek
- > délka: 180 mm

PRODUKT	kód
rozpěra	049880



Záskočka okenního křídla

- > zajišťuje okenní křídlo v otevřené poloze
- > nutné doplnit nárazníkem na hraně křídla z důvodu zamezení jeho poškození

PROVEDENÍ	KÓD
leštěná mosaz	542495



Větrací pojistka

- > provedení: zinek
- > umožňuje otevření okenního křídla ve 3 pozicích a zajišťuje pootevřené křídlo proti vniknutí cizí osoby



PRODUKT	kód
pojistka	527079

DOPORUČENÉ PŘÍSLUŠENSTVÍ

Nárazník

- > materiál: ocelový plech
- > umísťuje se v drážce záskočky pro zamezení poškození okenního křídla
- > rozměr: 20 x 29 x 2 mm

PRODUKT	kód
nárazník	542506

