



# KANCELÁŘSKÉ VYBAVENÍ

12.1	Kancelářské kontejnery	
	Komponenty	580
	Sety	581
12.2	Elektrické zásuvky	588
12.3	Kabelové organizéry	605
12.4	Průchodky	607

## 12.1 KANCELÁŘSKÉ KONTEJNERY - KOMPONENTY



- > zásuvkové třídění pro kanceláře
- > variabilní kombinace kontejnerů
- > možnost volby částečného výsuvu nebo plnovýsuvu včetně tlumení i bez něj
- > standardizovaná šířka
- > hloubka zásuvek 500 nebo 700 mm

### Kovová zásuvka

- > výška 78 mm
- > šířka 350 mm
- > hloubka 500 / 700 mm (dle provedení)
- > barva černá
- > materiál ocel



HLOUBKA (MM)	KÓD
500	<b>788736</b>
700	<b>788737</b>

### Částečný rolničkový výsuv

- > rozměr 30 x 12,5 x 500 mm



PRODUKT	KÓD
částečný výsuv	<b>788724</b>

### Rám kartotéky

- > montáž vložením do kovové zásuvky
- > výška 179 mm
- > hloubka 500 / 702 mm (dle provedení)
- > barva černá
- > materiál ocel



HLOUBKA (MM)	ŠÍŘKA (MM)	KÓD
500	350	<b>788743</b>
700	353	<b>788744</b>

### Tlumič pro částečný výsuv

- > volitelné tlumení pro kovovou zásuvku s částečným výsuvem
- > nutno dokoupit aktivátor tlumiče
- > rozměr 30 x 11 x 232 mm



PRODUKT	KÓD
tlumič	<b>788742</b>

### Aktivátor tlumiče

- > rozměr 22 x 7,5 x 32 mm

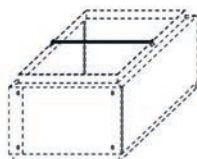


PRODUKT	KÓD
aktivátor	<b>788739</b>

### VOLITELNÉ PŘÍSLUŠENSTVÍ

#### Rozdělovník pro rám kartotéky

- > rozměr 15 x 330 x 15 mm
- > barva černá
- > materiál ocel



PRODUKT	KÓD
rozdělovník	<b>788745</b>

### Kuličkový plnovýsuv

- > hloubka 500 / 720 mm (dle provedení)



HLOUBKA (MM)	VÝŠKA (MM)	ŠÍŘKA (MM)	KÓD
500	45,5	12,5	<b>788725</b>
720	50	12,7	<b>788726</b>

## 12.1 KANCELÁŘSKÉ KONTEJNERY - SETY

### 12 KANCELÁŘSKÉ VYBAVENÍ



#### Tužkovnice s částečným výsuvem

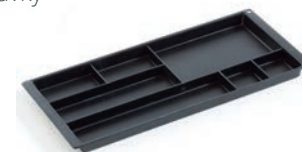
- > výška 30 mm
- > šířka 350 mm
- > hloubka 500 mm
- > barva černá
- > materiál plast



PRODUKT KÓD  
tužkovnice s výsuvem **788746**

#### Tužkovnice variabilní

- > pro volné vložení do kovové zásuvky
- > výška 22 mm
- > šířka 350 mm
- > hloubka 157 mm
- > barva černá
- > materiál plast



PRODUKT KÓD  
tužkovnice **788727**

#### Rozdělovník příčný

- > sada příčných rozdělovníků kovové zásuvky
- > rozměr 75 x 330 x 25 mm



PRODUKT KÓD  
rozdělovník **788741**

## KANCELÁŘSKÉ KONTEJNERY - SETY



Ke všem setům kancelářských kontejnerů doporučujeme dokoupit následující:

- > nábytková kolečka TENTE (viz kapitola Kování pod nábytek, strana 434)
- > zámkovou rozetu HAFELE a vyměnitelnou zámkovou vložku HAFELE (viz kapitola Technické komponenty pod nábytek, Nábytkové zámky, od strany 484)
- > klasicou úchytku s roztečí 96 mm (viz kapitola Úchytky, věšáky a profily, strana 302)

#### 3 zásuvky

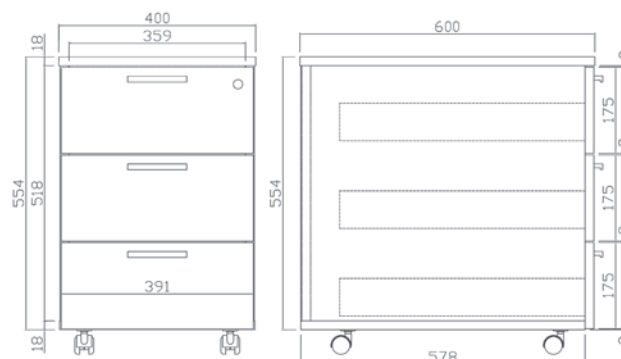
- > montážní šířka 359 mm
- > montážní hloubka min. 515 mm
- > montážní výška min. 500 mm
- > sada obsahuje:
  - 3x kovová zásuvka 500 mm
  - 1x zamykací tyč pro 3 zásuvky
  - 3x blokace zásuvky
  - 1x blokace zamykací tyče
  - 1x zámek centrální Symo čelní otočný s jednostrannou upevňovací patkou
  - 3x částečný rolničkový výsuv / 3x kuličkový plnovýsuv 500 mm (dle provedení)



MONTÁŽ  
částečný výsuv



MONTÁŽ  
plnovýsuv



PROVEDENÍ KÓD  
částečný výsuv **788748**  
plnovýsuv **788749**

### 3 zásuvky, snížený

- > montážní šířka 359 mm
- > montážní hloubka min. 515 mm
- > montážní výška min. 370 mm
- > sada obsahuje:
  - 3x kovová zásuvka 500 mm
  - 1x zamykací tyč krátká pro 3 zásuvky
  - 3x blokáce zásuvky
  - 1x blokáce zamykací tyče
  - 1x zámek centrální Symo čelní otočný s jednostrannou upevňovací patkou
  - 3x částečný rolničkový výsuv / 3x kuličkový plnovýsuv 500 mm (dle provedení)

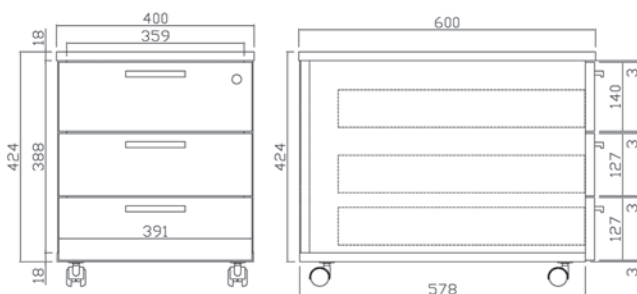
PROVEDENÍ	KÓD
částečný výsuv	<b>788750</b>
plnovýsuv	<b>788751</b>



MONTÁŽ  
částečný výsuv



MONTÁŽ  
plnovýsuv



### 3 zásuvky a tužkovnice

- > montážní šířka 359 mm
- > montážní hloubka min. 515 mm
- > montážní výška min. 500 mm
- > sada obsahuje:
  - 1x tužkovnice, částečný výsuv
  - 3x kovová zásuvka 500 mm
  - 1x set zamykací tyče pro tužkovnici a 3 zásuvky
  - 3x blokáce zásuvky
  - 1x blokáce zamykací tyče
  - 1x zámek centrální Symo čelní otočný s jednostrannou upevňovací patkou
  - 3x částečný rolničkový výsuv / 3x kuličkový plnovýsuv 500 mm (dle provedení)

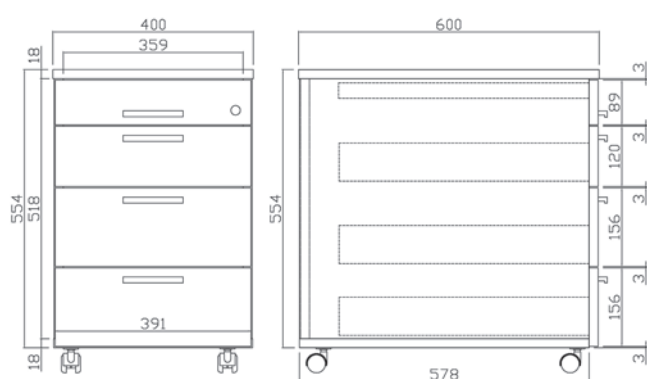
PROVEDENÍ	KÓD
částečný výsuv	<b>788756</b>
plnovýsuv	<b>788757</b>



MONTÁŽ  
částečný výsuv



MONTÁŽ  
plnovýsuv



### 4 zásuvky

- > montážní šířka 359 mm
- > montážní hloubka min. 515 mm
- > montážní výška min. 500 mm
- > sada obsahuje:
  - 4x kovová zásuvka 500 mm
  - 1x zamykací tyč pro 4 zásuvky
  - 4x blokáce zásuvky
  - 1x blokáce zamykací tyče
  - 1x zámek centrální Symo čelní otočný s jednostrannou upevňovací patkou
  - 4x částečný rolničkový výsuv / 4x kuličkový plnovýsuv 500 mm (dle provedení)

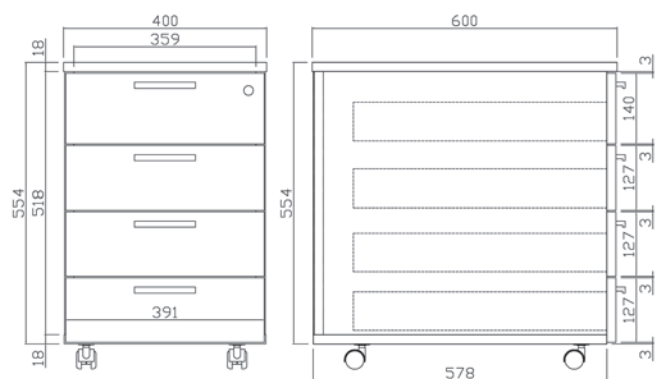
PROVEDENÍ	KÓD
částečný výsuv	<b>788752</b>
plnovýsuv	<b>788753</b>



MONTÁŽ  
částečný výsuv



MONTÁŽ  
plnovýsuv



## 4 zásuvky a tužkovnice

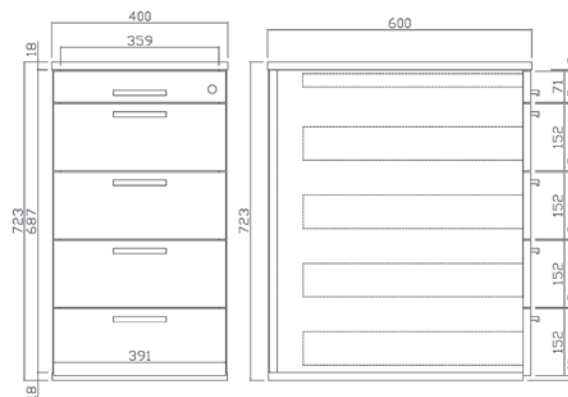
- > montážní šířka 359 mm
- > montážní hloubka min. 515 mm
- > montážní výška min. 687 mm
- > sada obsahuje:
  - 1x tužkovnice, částečný výsuv
  - 4x kovová zásuvka 500 mm
  - 1x set zamykácí tyče pro tužkovnici
  - 4x zásuvky
  - 4x blokace zásuvky
  - 1x blokace zamykácí tyče
  - 1x zámek centrální Symo čelní otočný s jednostrannou upevňovací patkou
  - 4x částečný rolničkový výsuv / 4x kuličkový plnovýsuv 500 mm (dle provedení)



MONTÁŽ  
částečný výsuv



MONTÁŽ  
plnovýsuv



PROVEDENÍ	KÓD
částečný výsuv	<b>788758</b>
plnovýsuv	<b>788759</b>

## 1 zásuvka, tužkovnice a kartotéka

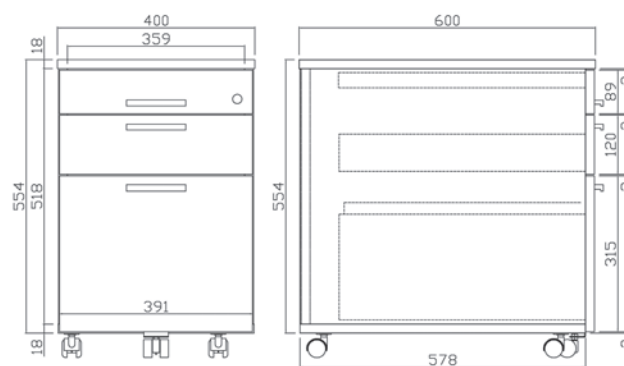
- > montážní šířka 359 mm
- > montážní hloubka min. 515 mm
- > montážní výška min. 500 mm
- > sada obsahuje:
  - 1x tužkovnice, částečný výsuv
  - 2x kovová zásuvka 500 mm
  - 1x rám kartotéky 500 mm
  - 1x set zamykácí tyče pro tužkovnici, 1 zásuvku a kartotéku
  - 2x blokace zásuvky
  - 1x blokace zamykácí tyče
  - 1x zámek centrální Symo čelní otočný s jednostrannou upevňovací patkou
  - 1x částečný rolničkový výsuv a 1x kuličkový plnovýsuv / 2x kuličkový plnovýsuv 500 mm (dle provedení)



MONTÁŽ  
částečný výsuv



MONTÁŽ  
plnovýsuv



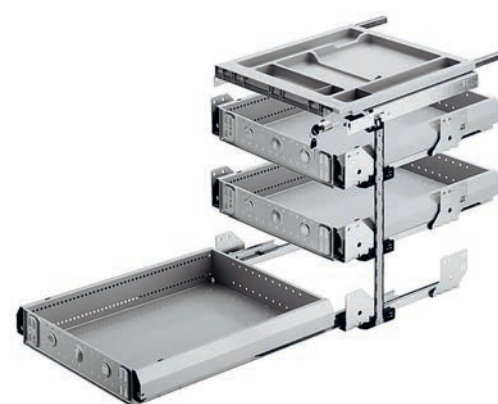
PROVEDENÍ	KÓD
částečný výsuv	<b>788754</b>
plnovýsuv	<b>788755</b>



MONTÁŽNÍ  
NÁVOD  
VARIANT-C

## VARIANT-C 3 zásuvky a tužkovnice

- > montážní výška dle provedení
- > montážní hloubka 530 mm
- > montážní šířka 392 mm
- > provedení částečný výsuv, plnovýsuv
- > barva černá RAL 9011, šedá RAL 9006
- > sada obsahuje:
  - 1x tužkovnice, částečný výsuv s tlumením
  - 3x kovové zásuvky
  - 1x otočná vložka centrálního zamykání Symo
  - 2x částečné výsuvy s tlumením a 1x progresivní více než plnovýsuv s tlumením / 3x progresivní více než plnovýsuv s tlumením (dle provedení)



PROVEDENÍ	MONTÁŽNÍ VÝŠKA (MM)	VÝŠKOVÉ JEDNOTKY	BARVA	KÓD
částečný výsuv	547	HE 8,5	černá	<b>598220</b>
			šedá	<b>598202</b>
	643	HE 10	černá	<b>598221</b>
			šedá	<b>598203</b>
plnovýsuv	547	HE 8,5	černá	<b>598294</b>
			šedá	<b>598267</b>
	643	HE 10	černá	<b>598295</b>
			šedá	<b>598268</b>

## VARIANT-C 4 zásuvky a tužkovnice

- > montážní výška dle provedení
- > montážní hloubka 530 mm
- > montážní šířka 392 mm
- > provedení částečný výsuv, plnovýsuv
- > barva černá RAL 9011, šedá RAL 9006
- > sada obsahuje:
  - 1x tužkovnice, částečný výsuv s tlumením
  - 4x kovové zásuvky
  - 1x otočná vložka centrálního zamykání Symo
  - 3x částečné výsuvy s tlumením a 1x progresivní více než plnovýsuv s tlumením / 4x progresivní více než plnovýsuv s tlumením (dle provedení)



PROVEDENÍ	MONTÁŽNÍ VÝŠKA (MM)	VÝŠKOVÉ JEDNOTKY	BARVA	KÓD
částečný výsuv	643	HE 10	černá	<b>598222</b>
			šedá	<b>598204</b>
	675	HE 10,5	černá	<b>598223</b>
			šedá	<b>598205</b>
plnovýsuv	643	HE 10	černá	<b>598296</b>
			šedá	<b>598269</b>
	675	HE 10,5	černá	<b>598297</b>
			šedá	<b>598270</b>

### VARIANT-C 1 zásuvka, tužkovnice a kartotéka, plnovýsuv

- > montážní výška dle provedení
- > montážní hloubka 530 nebo 720 mm (dle provedení)
- > montážní šířka 392 mm
- > barva černá RAL 9011, šedá RAL 9006
- > sada obsahuje:
  - 1x tužkovnice, částečný výsuv s tlumením
  - 1x kovová zásuvka
  - 1x zásuvka kartotéky
  - 1x otočná vložka centrálního zamykání Symo
  - 2x progresivní více než plnovýsuv s mechanismem tlumeného zavírání



MONTÁŽNÍ VÝŠKA (MM)	VÝŠKOVÉ JEDNOTKY	MONTÁŽNÍ HLOUBKA (MM)	BARVA	KÓD
547	HE 8,5	530	černá	<b>598360</b>
			šedá	<b>598352</b>
		720	černá	<b>598364</b>
			šedá	<b>598356</b>

### VARIANT-C 2 zásuvky, tužkovnice a kartotéka, plnovýsuv

- > montážní výška dle provedení
- > montážní hloubka 530 nebo 720 mm
- > montážní šířka 392 mm
- > barva černá RAL 9011, šedá RAL 9006
- > sada obsahuje:
  - 1x tužkovnice, částečný výsuv s tlumením
  - 2x kovové zásuvky
  - 1x zásuvka kartotéky
  - 1x otočná vložka centrálního zamykání Symo
  - 3x progresivní více než plnovýsuv s mechanismem tlumeného zavírání



MONTÁŽNÍ VÝŠKA (MM)	VÝŠKOVÉ JEDNOTKY	MONTÁŽNÍ HLOUBKA (MM)	BARVA	KÓD
643	HE 10	530	černá	<b>598361</b>
			šedá	<b>598353</b>
		720	černá	<b>598365</b>
			šedá	<b>598357</b>
675	HE 10,5	530	černá	<b>598362</b>
			šedá	<b>598354</b>
		720	černá	<b>598366</b>
			šedá	<b>598358</b>

#### VOLITELNÉ PŘÍSLUŠENSTVÍ

#### Dělicí příčka na šířku VARIANT-C

- > pro vnitřní dělení kovových zásuvek Variant-C na šířku
- > montáž: tlačnými západkami k nasunutí do řady vrtaných otvorů
- > vestavná šířka 392 mm
- > hloubka 7 mm
- > výška 73 mm
- > šířka 332 mm
- > barva černá RAL 9011, šedá RAL 9006
- > materiál ocel



Možnosti umístění dělicích příček naleznete v QR kódu na začátku předchozí strany.



PROVEDENÍ	KÓD
černá RAL 9011	<b>597973</b>
šedá RAL 9006	<b>597969</b>

#### Dělicí příčka na hloubku VARIANT-C

- > pro vnitřní dělení kovových zásuvek Variant-C na hloubku
- > montáž: tlačnými západkami k nasunutí do řady vrtaných otvorů
- > hloubka 7 mm
- > výška 73 mm
- > šířka 303 / 213 / 153 / 113 mm
- > barva černá RAL 9011, šedá RAL 9006
- > materiál ocel
- > povrchová úprava poplastované



FORMÁT	ŠÍŘKA (MM)	BARVA	KÓD
A4	303	černá	<b>596282</b>
		šedá	<b>596277</b>
A5	213	černá	<b>596284</b>
		šedá	<b>596278</b>
A6	153	černá	<b>596286</b>
		šedá	<b>596279</b>
A7	113	černá	<b>596288</b>
		šedá	<b>596280</b>



## SYSTEMA TOP 2000

- > Systema Top 2000 vnese pořádek do každé kanceláře
- > praktická platforma nabízí množství funkčních prvků, velikostí a výbavy
- > sortiment Systema 2000 je standardem pro moderní uspořádání úložných prostor v kancelářích
- > sada pro kontejner s plnovýsuvy, Push to open

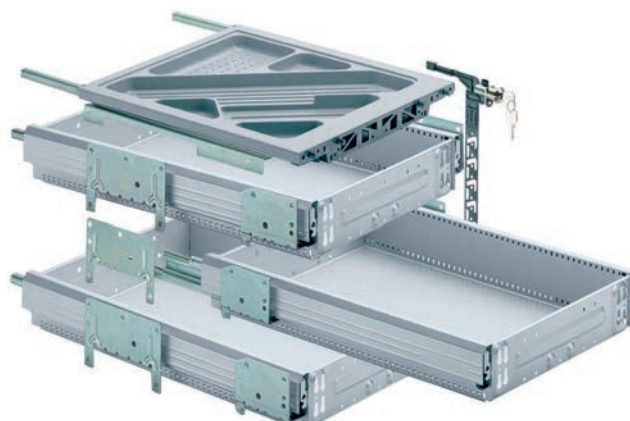
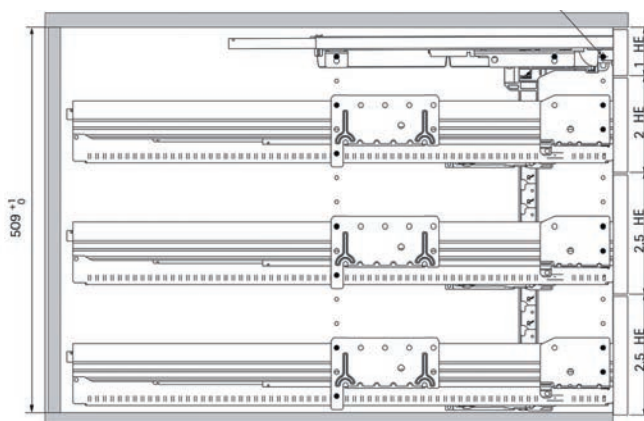


PREZentační VIDEO



### Sada obsahuje:

- > 1 ks zásuvka na psací potřeby 40 mm
- > 3 ks ocelová zásuvka
- > 1 sada výsuvů Quadro 12, částečný výsuv s tlumením Silent System, nosnost 6 kg
- > 3 sady výsuvů Quadro Duplex 25, plnovýsuv, nosnost 25 kg
- > 1 sada centrálního zamykání Stop Control s 3 ks tělesa Silent System 40 se 3 ks aktivátorů
- > 9 ks excentrické podložky, včetně 9 kusů upevňovacích šroubů
- > 1 ks cylindrického zámku (pákového) včetně cylindrické vložky
- > návody k montáži



ROZMĚR (MM)	PROVEDENÍ	KÓD
392 x 530	aluminium finiš	<b>037993</b>
	černá	<b>049895</b>

### VOLITELNÉ PŘÍSLUŠENSTVÍ

#### Výsuvy Quadro 12

- > pro zásuvku na psací potřeby
- > s rychlomontáží čela zásuvky a funkčním dovíráním
- > statická nosnost 6 kg
- > rozteč vrtání 32 mm
- > světlná šířka EB 292/392 mm
- > min. světlná hloubka 510 mm
- > sada levý a pravý výsuv



PROVEDENÍ	KÓD
částečný výsuv	<b>038332</b>
částečný výsuv s Push to Open	<b>317416</b>

#### Výsuvy Quadro Duplex 25

- > nosnost 25 kg dle EN 15338 úroveň 2
- > min. vestavná šířka EB 292 mm / 392 mm
- > min. světlná hloubka 530 mm
- > sada levý a pravý výsuv
- > ocel pozinkovaná



PROVEDENÍ	KÓD
plnovýsuv	<b>037591</b>

#### Zásuvka na psací potřeby

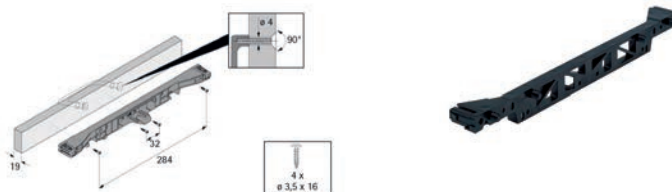
- > pro skrytou montáž výsuvů
- > montáž nasunutím
- > příchytku čela je třeba objednat zvlášť



VÝŠKA (MM)	BARVA	KÓD
25	aluminium finiš	<b>180884</b>
	černá	<b>181018</b>

#### Příchytky čela

- > pro zásuvku na psací potřeby
- > s otvorem pro elektrifikaci
- > plast



BARVA	PROVEDENÍ	KÓD
černá	s čepy	<b>181019</b>
	bez čepů	<b>468455</b>

#### Samodovírací těleso

- > pro Quadro 12
- > se Silent System



PRODUKT	KÓD
samodovírací těleso	<b>468603</b>

#### Těleso Push to Open

- > pro Quadro 12
- > s Push to Open



PRODUKT	KÓD
těleso Push to Open	<b>468594</b>

#### Eurošroub

- > ocel nikelovaná



ROZMĚRY (MM)	KÓD
ø 6 x 14	<b>470012</b>

## 12.2 ELEKTRICKÉ ZÁSUVKY

### TOP FRAME



- > montáž do pracovní desky
  - **tloušťka desky pro montáž 12 - 40 mm**
  - vestavná hloubka verze bez rámečku 108 mm
  - vestavná hloubka verze s viditelným rámem 110 mm
- > materiál základna - ocel, víko rámečku - hliník
- > barva hliník elox, černá elox, šedá, černá

- > **výklopný rámeček pro zásuvkovou jednotku**
- > rámeček se otevírá stlačením horního víka - dojde k uvolnění magnetického uzávěru (po otevření přístupný z obou stran)
- > **nutno doplnit o zásuvkovou jednotku CONFERENCE / TOP FRAME**
- > **provedení:**
  - **s viditelným horním rámem** (montuje se shora) ve 2 verzích
    - otvor je symetricky uprostřed:
      - krátký (4 pozice): 401 x 192 mm
      - dlouhý (8 pozic): 583 x 192 mm
    - otvor je asymetricky umístěn k delší straně:
      - krátký (4 pozice): 341 x 162 mm
      - dlouhý (8 pozic): 523 x 162 mm
  - **bezrámečkový** (montuje se zespodu pracovní desky), tento rámeček se skládá ze 2 jednotek (základna + víko), u verze bez rámu je na pracovní desce viditelné pouze otevírací víko
    - krátký (4 pozice): 300 x 92 mm
    - dlouhý (8 pozic): 483 x 92 mm



MONTÁŽ

#### Bezrámečkový



PROVEDENÍ	BARVA	KÓD
krátký	hliník elox, pískovaná	<b>668111</b>
	černá elox, pískovaná	<b>668112</b>
	hliník elox	<b>668108</b>
dlouhý	hliník elox, pískovaná	<b>668110</b>
	černá elox, pískovaná	<b>668113</b>
	hliník elox	<b>668109</b>

#### S viditelným rámem



PROVEDENÍ	VELIKOST	BARVA	KÓD
krátký	symetrická	stříbrná	<b>668118</b>
	asymetrická		<b>668116</b>
dlouhý	symetrická		<b>668119</b>
	asymetrická		<b>668117</b>

#### Základna



PROVEDENÍ	BARVA	KÓD
krátká	černá	<b>668114</b>
dlouhá		<b>668115</b>

## CONFERENCE



- > montáž do pracovní desky
  - **tloušťka desky pro montáž 11 - 44 mm**
  - vestavná hloubka verze bez rámečku 107 mm
  - vestavná hloubka verze s viditelným rámem 110 mm
- > materiál ocel
- > barva chrom efekt, šedá, černá

- > **výklopný rámeček pro zásuvkovou jednotku**
- > rámeček se otevírá stlačením horního víka, kdy dojde k uvolnění magnetického uzávěru, po připojení kabelu lze víko opětovně uzavřít
- > rámeček obsahuje úzký otvor pro průchod kabelů pro možnost sklopení víka rámečku i se zapojenými kabely
- > **nutno doplnit o zásuvkovou jednotku CONFERENCE / TOP FRAME**
- > **provedení:**
  - **s viditelným horním rámem** (montuje se shora)
    - krátký (4 pozice): 285 x 182 mm
    - dlouhý (8 pozic): 467 x 182 mm
  - **bezrámečkový** (montuje se zespodu pracovní desky), u verze bez rámu je na pracovní desce viditelné pouze otevírací víko
    - krátký (4 pozice): 267 x 137 mm
    - dlouhý (8 pozic): 448 x 137 mm



MONTÁŽ

### Bezrámečkový



PROVEDENÍ	BARVA	KÓD
krátký	stříbrná	<b>667895</b>
dlouhý		<b>667894</b>

### S viditelným rámem



PROVEDENÍ	BARVA	KÓD
krátký	chrom	<b>667888</b>
	stříbrná	<b>667891</b>
	černá	<b>667885</b>
dlouhý	chrom	<b>667889</b>
	stříbrná	<b>667892</b>
	černá	<b>667884</b>

## ZÁSUVKOVÉ JEDNOTKY

### Zásuvková jednotka CONFERENCE / TOP FRAME

- > zásuvky 230 V jsou pootočený o 35° a opatřeny dětskou pojistkou
- > volné moduly lze variabilně osadit volitelnými moduly s rámečky, např. HDMI, RJ45
- > v případě, že zásuvková **jednotka neobsahuje napájecí kabel, je nutno jej dokoupit jako volitelnou položku**
- > **provedení**
  - krátká (4 pozice)
  - dlouhá (8 pozic)

- > materiál plast, hliník
- > barva černá



667961



667960



667964

PROVEDENÍ	POČET ZÁSUVEK 230 V	USB NABÍJEČKA	POČET VOLNÝCH POZIC	KÓD
krátká	3	-	1	<b>667961</b>
	2	-	2	<b>667960</b>
	1	-	3	<b>667966</b>
	-	-	4	<b>667956</b>
dlouhá	6	-	2	<b>667965</b>
	5	-	3	<b>788419</b>
	4	-	4	<b>667964</b>
	3	-	5	<b>667963</b>
	2	-	6	<b>667962</b>
	-	-	8	<b>667957</b>

## CONI



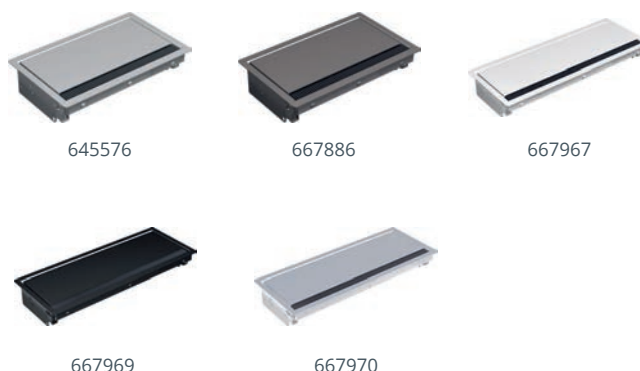
- > výklopný rámeček pro zásuvkovou jednotku
- > obsahuje integrovaný kartáček pro možnost sklopení rámečku i se zapojenými kabely
- > **nutno doplnit o zásuvkovou jednotku CONI**
- > úhel výklopu rámečku 45°
- > **provedení:**
  - krátký (3 pozice): 249 x 152 mm
  - dlouhý (6 pozic): 387,5 x 152 mm



MONTÁŽ

- > montáž do pracovní desky
  - **tloušťka desky pro montáž** 10 - 35 mm
  - vestavná hloubka rámečku 56 mm
- > materiál ocel

PROVEDENÍ	BARVA	KÓD
krátký	stříbrná	645576
	nerez	659702
	antracit	667886
	černá	667968
dlouhý	bílá	659703
	stříbrná	645581
	nerez	667970
	antracit	667887
	černá	667969
	bílá	667967



## Rámeček CONI DUO



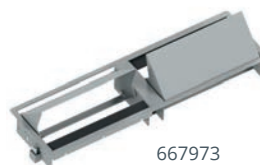
- > dvojitý výklopný rámeček pro zásuvkovou jednotku
- > přístup k zásuvkám ze dvou protilehlých stran
  - výhodou je nutnost výřezu pouze jednoho otvoru pro rámeček zásuvky
- > obsahuje integrovaný kartáček pro možnost sklopení rámečku i se zapojenými kabely
- > **nutno doplnit o zásuvkovou jednotku CONI**
- > úhel výklopu rámečku 45°
- > **provedení:**
  - krátký (3 pozice): 506 x 151 mm
  - dlouhý (6 pozic): 782 x 151 mm



MONTÁŽ

- > montáž do pracovní desky
  - **tloušťka desky pro montáž** 10 - 35 mm
  - vestavná hloubka rámečku 68 mm
- > materiál ocel
- > barva stříbrná

PROVEDENÍ	KÓD
krátký	667973
dlouhý	667972



667973

#### Zásuvková jednotka CONI / CONI DUO

- > zásuvkové jednotky pro rámečky CONI, CONI DUO
- > zásuvky 230 V jsou pootočený o 35° a opatřeny dětskou pojistkou
- > volné moduly lze variabilně osadit volitelnými moduly s rámečky, např. HDMI, RJ45
- > USB 3.0 nabíječka obsahuje 2 konektory USB-A, napájení 5 V DC, max. 3,1 A
- > **v případě, že zásuvková jednotka neobsahuje napájecí kabel, je nutno jej dokoupit jako volitelnou položku**

#### > provedení

- krátká (3 pozice)
- dlouhá (6 pozic)

- > materiál plast, hliník
- > barva černá

PROVEDENÍ	POČET ZÁSUVEK 230 V	USB NABÍJEČKA	POČET VOLNÝCH POZIC	KÓD
krátká	3	-	-	659704
	2	2x USB 3.0	-	693844
	2	-	1	645577
	1	-	2	667983
dlouhá	5	-	1	667986
	4	-	2	667985
	3	-	3	645582
	2	-	4	667984
	2	2x USB 3.0	3	667988
	3	2x USB 3.0	2	693843



645577



645582



667988



CONI



CONI



CONI DUO



CONI DUO

## POWER FRAME



- > **rámeček pro zásuvkovou jednotku bez krytu zásuvek**
- > rámeček se vruty připevní do pracovní desky a zásuvková jednotka se bez použití nástrojů zacvakne do rámečku
- > **nutno doplnit o zásuvkovou jednotku POWER FRAME**



MONTÁŽ

- > **provedení:**
  - krátký (3 pozice): 241 x 73 mm
  - střední (4 pozice): 284 x 73 mm
  - dlouhý (6 pozic): 369 x 73 mm
- > **montáž do pracovní desky**
  - **pro pracovní desky o tloušťce min. 10 mm**
  - vestavná hloubka rámečku se zásuvkovou jednotkou 43 mm
- > **materiál** ocel

PROVEDENÍ	BARVA	KÓD
krátký	stříbrná	645586
	nerez	667867
	černá	667989
	bílá	667990
střední	stříbrná	667868
	černá	667992
	bílá	667993
	stříbrná	667869
dlouhý	černá	667994
	bílá	667991



## POWER FRAME COVER



- > **rámeček pro zásuvkovou jednotku s výklopným krytem zásuvek**
- > rámeček se lepí oboustrannou lepicí páskou na pracovní desku a zásuvková jednotka se bez použití nástrojů zacvakne do rámečku
- > **nutno doplnit o zásuvkovou jednotku POWER FRAME**



MONTÁŽ

- > **provedení:**
  - krátký (3 pozice): 257 x 88 mm
  - střední (4 pozice): 300 x 88 mm
  - dlouhý (6 pozic): 383 x 88 mm
- > **montáž do pracovní desky**
  - **pro pracovní desky o tloušťce min. 10 mm**
  - vestavná hloubka rámečku se zásuvkovou jednotkou 43 mm
- > **materiál** hliník

PROVEDENÍ	BARVA	KÓD
krátký	hliník	645588
	nerez	662881
	černá	786955
	bílá	667997
střední	hliník	667996
	bílá	788339
dlouhý	hliník	667998
	bílá	677578



#### DOPORUČENÉ PŘÍSLUŠENSTVÍ

#### Zásuvková jednotka POWER FRAME / POWER FRAME COVER

- > zásuvky 230 V jsou pootočený o 35° a opatřeny dětskou pojistkou
- > volné moduly lze variabilně osadit volitelnými moduly s rámečky, např. HDMI, RJ45
- > napájení USB nabíječky 5 V DC, max. 3,1 A
- > **v případě, že zásuvková jednotka neobsahuje napájecí kabel, je nutno jej dokoupit jako volitelnou položku**
- > **provedení:**
  - krátká hliníková (3 pozice)
  - střední (4 pozice)
  - dlouhá (6 pozic)

- > materiál plast, hliník
- > barva černá



PROVEDENÍ	POČET ZÁSUVK 230 V	USB NABÍJEČKA	POČET VOLNÝCH POZIC	NAPÁJECÍ KABEL (M)	KÓD
krátká hliníková	3	-	-	-	667870
	2	-	1	-	645587
	2	1x USB A,, 1x USB C	-	-	832877
	2	2x USB A	-	-	697366
	3	-	-	2	645589
střední	2	2x USB A	1	-	668343
	2	1x USB A, 1x USB C	-	-	908448
dlouhá	4	-	2	-	668008
	3	2x USB A	2	-	758076

## KAPSA



- > rámeček pro zásuvkovou jednotku s výklopným krytem zásuvek
- > rámeček se šroubuje na přední straně
- > **nutno doplnit o zásuvkovou jednotku KAPSA**



MONTÁŽ

- > **provedení:**
  - krátký (2 pozice): 151 x 70 mm
  - dlouhý (3 pozice): 204 x 70 mm
- > montáž do stěny / bočního panelu 10 - 40 mm
- > pro povrchy o tloušťce 10 - 40 mm
- > vestavná hloubka rámečku se zásuvkovou jednotkou 45 mm
- > materiál hliník

PROVEDENÍ	BARVA	KÓD
krátký	nerez	788348
	černá	788350
	bílá	743397
dlouhý	hliník	668124
	nerez	668121
	černá	668122
	bílá	668123



#### ZÁSUVKOVÉ JEDNOTKY

#### Zásuvková jednotka KAPSA

- > zásuvky 230 V jsou u dlouhé verze pootočený o 35°, u krátké verze o 90°, všechny jsou opatřeny dětskou pojistkou
- > volné moduly lze variabilně osadit volitelnými moduly s rámečky, např. HDMI, RJ45
- > USB nabíječka obsahuje 2 konektory USB-A, napájení 5 V DC, max. 3,1 A
- > **v případě, že zásuvková jednotka neobsahuje napájecí kabel, nutno dokoupit jako volitelnou položku**
- > **provedení:**
  - dlouhá (3 pozice)

- > materiál plast, hliník
- > barva černá



PROVEDENÍ	POČET ZÁSUVK 230 V	USB NABÍJEČKA	POČET VOLNÝCH POZIC	NAPÁJECÍ KABEL (M)	KÓD
dlouhá	3	-	-	2	668120
	2	2x USB A	-	2	668353
	2	-	1	-	668357
	1	-	2	-	788345



## Napájení zásuvkových jednotek

### Napájecí kabely

- > průřez kabelu: 3x 1,5 mm<sup>2</sup>
- > koncovky:
  - 1x úhlová vidlice pro připojení do elektrické sítě 230 V
  - 1x Wieland konektor GST18i3 pro připojení k zásuvkové jednotce

DĚLKA (M)	KÓD
1,5	663387
3	645580
4	667896
5	667897



### Rozbočovací blok

- > rozbočovač slouží k propojení 2 elektrických modulů do společného napájecího kabelu
- > konektor
  - 2x samec
  - 1x samice GST18

PROVEDENÍ	KÓD
běžný	667907
plochý	667908



## Keystone a rámečky pro zásuvkové jednotky

### Jednoduchý rámeček pro Keystone

- > rámeček pro upevnění 1 libovolného Keystone
- > montáž: pomocí 2 šroubů Torx T6
- > barva: černá

PRODUKT	KÓD
rámeček	668009



### Dvojitý rámeček pro Keystone

- > rámeček pro upevnění 2 libovolných Keystone
- > montáž: pomocí 2 šroubů Torx T6
- > barva: černá

PRODUKT	KÓD
rámeček	645584



### Keystone RJ45

- > konektory:
  - čelní strana: RJ45 CAT6
  - zadní strana: RJ45 CAT6
- > stínění: ano
- > montáž do jednoduchého nebo dvojitého rámečku
- > barva: černá



PRODUKT	KÓD
RJ45 CAT6	645579

### Keystone HDMI

- > konektory:
  - čelní strana: HDMI 2.0 A(F)
  - zadní strana: HDMI 2.0 A(F)
- > přenos dat: až do rozlišení 3 840 x 2 160 dpi
- > montáž do jednoduchého nebo dvojitého rámečku
- > **potřebná vestavná hloubka cca 85 mm**
- > barva: černá

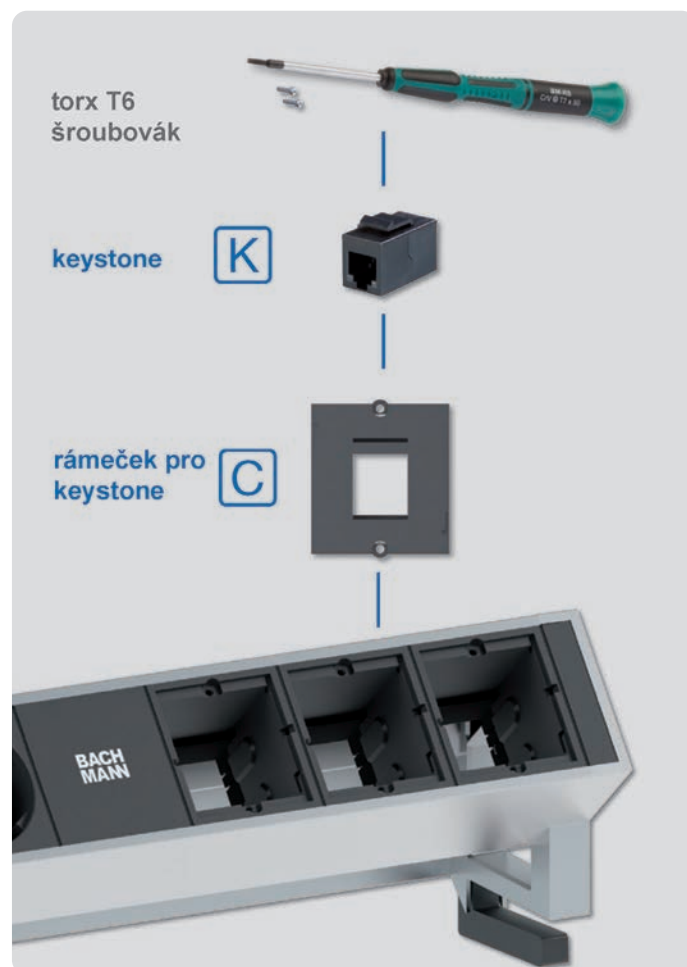
PRODUKT	KÓD
HDMI	697367



### Keystone DP

- > konektory:
  - čelní strana: miniDP(F)
  - zadní strana: DP(M) na kabelu 50 cm
- > montáž do jednoduchého nebo dvojitého rámečku
- > **potřebná vestavná hloubka cca 70 mm**
- > barva: černá

PRODUKT	KÓD
DP	787782



#### Keystone USB 3.1 typ C

- > konektory:
  - čelní strana: USB 3.1 C(F)
  - zadní strana: USB 3.1 C(M)
- > montáž do jednoduchého nebo dvojitého rámečku
- > **potřebná vestavná hloubka cca 50 mm**
- > barva: černá



PRODUKT	KÓD
USB 3.0 typ C	908436

#### Krytka Keystoneu

- > k zakrytí volného slotu v rámečku
- > barva: černá



PRODUKT	KÓD
záslepka	668037

## Moduly s integrovaným rámečkem pro zásuvkové jednotky

#### Modul VGA

- > konektory:
  - čelní strana: VGA(F)
  - zadní strana: VGA(F)
- > **modul již nepotřebuje dodatečný rámeček**
- > **potřebná vestavná hloubka cca 70 mm**
- > barva: černá



PRODUKT	KÓD
modul	668017

#### Modul VGA + jack 3,5 mm

- > konektory:
  - čelní strana: VGA(F) + stereo jack(F) 3,5 mm
  - zadní strana: VGA(F) + stereo jack(F) 3,5 mm
- > **modul již nepotřebuje dodatečný rámeček**
- > **potřebná vestavná hloubka cca 70 mm**
- > barva: černá



PRODUKT	KÓD
modul	668032

#### Modul USB-C nabíječka

- > vstupní napětí: 240 V
- > výstup: 5 V DC / USB-A 18W, USB-C 22W
- > konektory:
  - přední: 1x USB 3.0 (F) konektor, 1x USB-C (F) konektor
  - zadní: zástrčka GST18i3 s přibl. 0,2 m kabel
- > **modul již nepotřebuje dodatečný rámeček**
- > barva: černá



PRODUKT	KÓD
modul	788356

#### Záslepka modulu

- > pro zakrytí volného modulu
- > montáž: pomocí 2 šroubů Torx T6
- > barva: černá



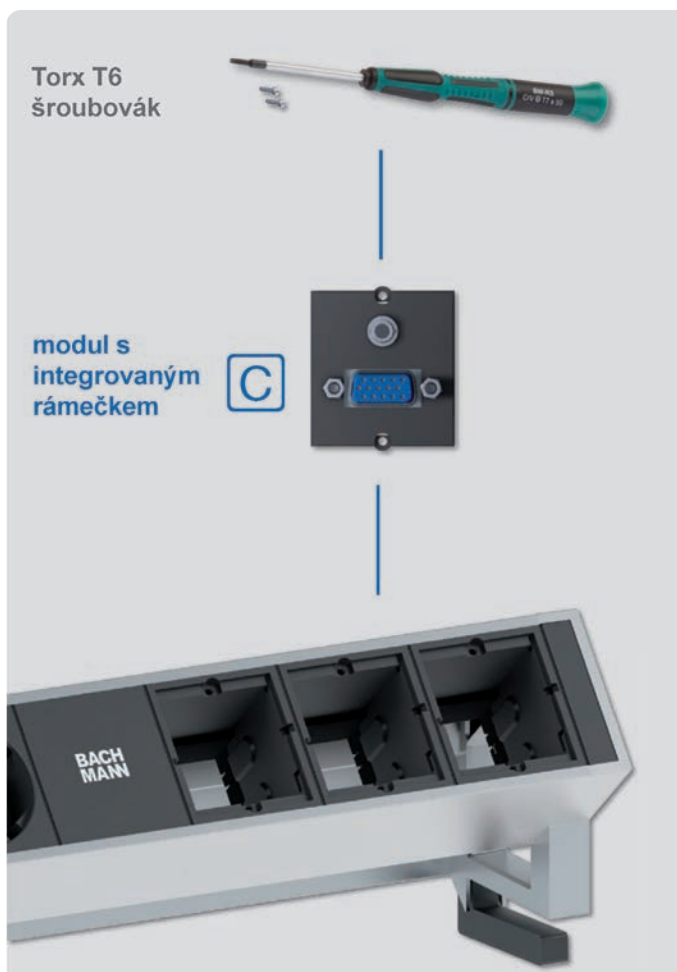
PRODUKT	KÓD
záslepka	645583

#### Průchodka kabelu

- > rámeček pro průchod kabelu do průměru 11 mm
- > montáž: pomocí 2 šroubů Torx T6
- > barva: černá



PRODUKT	KÓD
průchodka	668024



DUE



- > rámeček pro zásuvkovou jednotku s výsuvným krytem
- > rámeček se šroubuje na přední straně
- > nutno doplnit o zásuvkovou jednotku DUE



MONTÁŽ

- > rozměr 139 x 67 x 49 mm
- > montáž do stěny / bočního panelu
- > pro povrchy o tloušťce 10 - 40 mm
- > vestavná hloubka rámečku se zásuvkovou jednotkou 45 mm
- > materiál plast

BARVA	KÓD
nerez	668132
černá	668133
bílá	668134



ZÁSUVKOVÉ JEDNOTKY

Zásuvková jednotka DUE

- > zásuvky 230 V jsou pootočený o 90° a opatřeny dětskou pojistkou
- > volné moduly lze variabilně osadit volitelnými moduly s rámečky, např. HDMI, RJ45
- > v případě, že zásuvková jednotka neobsahuje napájecí kabel, nutno dokoupit jako volitelnou položku

- > počet pozic (modulů) 2
- > materiál plast
- > barva černá



668358

788351

POČET ZÁSUVK 230 V	POČET VOLNÝCH POZIC	NAPÁJECÍ KABEL (M)	KÓD
2	-	-	668358
2	-	2	668131
1	1	2	788351

CONEO



- > výklopný rámeček s integrovanou krátkou zásuvkovou jednotkou
- > úhel výklopu rámečku a zásuvek: 45°
- > zásuvky 230 V jsou pootočený o 35° a opatřeny dětskou pojistkou
- > USB nabíječka obsahuje 2 konektory USB-A, napájení 5 V DC, max 3,1 A
- > zásuvková jednotka neobsahuje napájecí kabel, nutno dokoupit jako volitelnou položku



MONTÁŽ

- > rozměr 255 x 169 x 58 mm
- > montáž do pracovní desky
- > tloušťka desky pro montáž je bez omezení, rámeček se lepí oboustrannou lepicí páskou
- > vestavná hloubka rámečku 56 mm
- > materiál rámeček - ocel  
zásuvka - plast, hliník
- > barva stříbrná / černá

POČET ZÁSUVK 230 V	USB NABÍJEČKA	POČET VOLNÝCH POZIC	KÓD
3	-	1	788333
2	2x USB A	1	788334



788333

788334

TWIST



- > zásuvková jednotka s otočným krytem
- > zásuvky 230 V jsou opatřeny dětskou pojistkou
- > volné moduly lze variabilně osadit volitelnými moduly, např. HDMI, RJ45 (rámečky již jsou součástí zásuvkové jednotky)
- > USB nabíječka obsahuje 2 konektory USB-A, napájení 5 V DC, max. 3,1 A
- > v případě, že zásuvková jednotka neobsahuje napájecí kabel, nutno dokoupit jako volitelnou položku



MONTÁŽ

- > rozměr 42,5 x 115 mm
- > montáž do pracovní desky
- > pro povrchy o tloušťce min. 8 mm
- > vestavná hloubka jednotky 40 mm
- > Ø vrtání do pracovní desky 105 mm
- > materiál ocel, plast



581266



668168



746420



740374

BARVA	POČET ZÁSUVEK 230 V	USB NABÍJEČKA	POČET VOLNÝCH POZIC	NAPÁJECÍ KABEL (M)	KÓD
nerez	2	-	-	2	581266
	1	2x USB 3.0	-	2	740370
chrom mat	2	-	-	2	668168
	1	2x USB 3.0	-	-	788353
černá mat	1	-	2	-	668167
	2	-	-	2	746420
bílá mat	1	2x USB 3.0	-	2	740372
	1	-	2	-	746421
bílá mat	2	-	-	2	746423
	1	2x USB 3.0	-	2	740374
	1	-	2	-	746424

TWIST 2



- > zásuvková jednotka s otočným krytem
- > zásuvky 230 V jsou opatřeny dětskou pojistkou
- > USB nabíječka obsahuje 1 konektor USB-A a 1 konektor USB-C s výkonem 22 W



MONTÁŽ

- > rozměr 42,5 x 115 mm
- > montáž do pracovní desky
- > pro povrchy o tloušťce min. 6 mm
- > vestavná hloubka jednotky 40 mm
- > Ø vrtání do pracovní desky 104 mm
- > materiál ocel, plast
- > ochrana IP20



908439



908440



908441



908442



908443



908444

BARVA	POČET ZÁSUVEK 230 V	USB NABÍJEČKA	NAPÁJECÍ KABEL (M)	KÓD
nerez	2	-	2	908439
	1	1x USB A, 1x USB C	2	908440
černá mat	2	-	2	908441
	1	1x USB A, 1x USB C	2	908442
bílá mat	2	-	2	908443
	1	1x USB A, 1x USB C	2	908444

## ELEVATOR



- > zásuvková výsuvná jednotka
- > zásuvky 230 V jsou pootočený o 90° a opatřeny dětskou pojistkou
- > USB nabíječka obsahuje 2 konektory USB-A, napájení 5V DC, max. 3,1 A
- > v případě, že zásuvková jednotka neobsahuje napájecí kabel, nutno dokoupit jako volitelnou položku



MONTÁŽ

- > rozměr 230 x 114 mm
- > montáž do pracovní desky
- > pro povrchy o tloušťce 16 - 60 mm
- > vestavná hloubka jednotky 135 mm (bez kabelů)
- > průměr vrtání do pracovní desky 79 mm
- > materiál hliník, plast



BARVA	POČET ZÁSUVEK 230 V	USB NABÍJEČKA	KÓD
nerez vzhled	2	-	581267
	1	2x USB 3.0	645590

## PIX



- > designová zásuvková jednotka bez krytu
- > možnost doplnit zásuvku o:
  - barevné designové kroužky
  - otočné víko
- > zásuvky 230 V jsou opatřeny dětskou pojistkou
- > volné moduly lze variabilně osadit volitelnými moduly, např. HDMI, RJ45 (rámečky již jsou součástí zásuvkové jednotky)
- > v případě, že zásuvková jednotka neobsahuje napájecí kabel, nutno dokoupit jako volitelnou položku



MONTÁŽ

- > rozměr 50 x 68 mm
- > montáž do pracovní desky
- > pro povrchy o tloušťce 10 - 40 mm
- > vestavná hloubka 45 mm
- > průměr vrtání do pracovní desky 56 mm
- > materiál plast
- > barva černá

BARVA	POČET ZÁSUVEK 230 V	POČET VOLNÝCH POZIC	NAPÁJECÍ KABEL (M)	POČET KROUŽKŮ	KÓD
černá + bílá	1	-	-	2	668347
černá + bílá	-	1	-	2	668349
černá + bílá + nerez	1	-	2	3	668348



668347

### Otočný kryt



- > otočný kryt s dekorativním plastovým kroužkem
- > barvy nerezový vzhled černá (RAL 9005) bílá (RAL 9010) plast
- > materiál

BARVA	KÓD
nerez	788341
černá	668350
bílá	668351

### Barevné kroužky



BARVA	OBSAH BALENÍ	KÓD
žlutá, zelená, růžová, červená, modrá	5 barevných kroužků	668352
nerez, černá, bílá	3x 10 kroužků	788343

## Bezdrátová nabíječka AIRCHARGE



- > umožňuje bezdrátové nabíjení všech mobilních zařízení kompatibilních s Qi
- > nutno dokoupit napájecí adaptér od výrobce AirCharge k dodržení správných vlastností nabíjení (DC 5 V, 1 500 mA)



MONTÁŽ

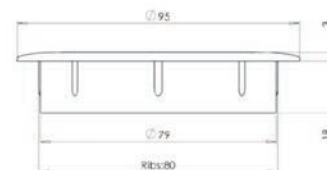
- > výkon 15 W
- > nabíjecí standard WPC1.3
- > ochrana IP55
- > rozměr 21 x 95 mm
- > montáž do pracovní desky
- > pro povrchy o tloušťce max. 50 mm
- > vestavná hloubka jednotky 18 - 50 mm (bez kabelů)
- > průměr vrtání do pracovní desky 80 mm
- > materiál hliník
- > barva černá mat



908437



908438



PROVEDENÍ	KÓD
bezdrátová nabíječka	908437
napájecí adaptér	908438

## CASIA



- > zásuvková jednotka na hranu pracovní desky
- > ideální řešení zásuvek pro kuchyně do rohu pracovní desky nebo na stěnu
- > zásuvky 230 V jsou pootočený o 35° a opatřeny dětskou pojistkou
- > USB nabíječka obsahuje 2 konektory USB-A, napájení 5 V DC, max. 3,1 A



MONTÁŽ

- > rozměr 457 - 585 x 69 x 91 mm
- > materiál hliník - vzhled nerezové oceli

POČET ZÁSUVEK 230 V	USB NABÍJEČKA	NAPÁJECÍ KABEL (M)	VYPÍNAČ	KÓD
4	-	2	-	645593
4	-	2	ano	645594
4	2x USB A	2	ano	645595



## CASIA 2



- > zásuvková jednotka na hranu pracovní desky
- > ideální řešení zásuvek pro kuchyně do rohu pracovní desky nebo na stěnu
- > zásuvky 230 V jsou pootočený o 35° a opatřeny dětskou pojistkou
- > USB nabíječka obsahuje 1 konektor USB-A a 1 konektor USB-C s výkonem 22 W



MONTÁŽ

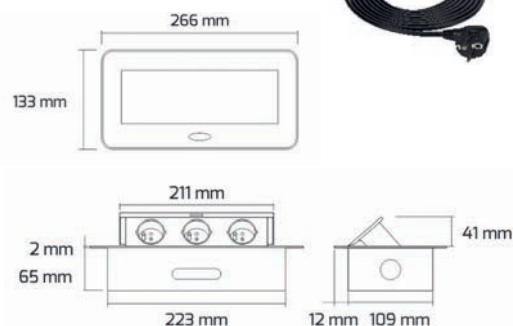
- > napájecí kabel 2 m
- > vypínač ano
- > materiál hliník

BARVA	POČET ZÁSUVEK 230 V	USB NABÍJEČKA	ROZMĚR (MM)	KÓD
nerez	4	-	475-600 x 78 x 64	908447
	3	1x USB A, 1x USB C	475-600 x 78	908445
	2	1x USB A, 1x USB C	235 x 78 x 64	908446
černá	4	-	475-600 x 78 x 64	902488
	3	1x USB A, 1x USB C	475-600 x 78	896376
	2	1x USB A, 1x USB C	235 x 78 x 64	896377



## KOMBI BOX

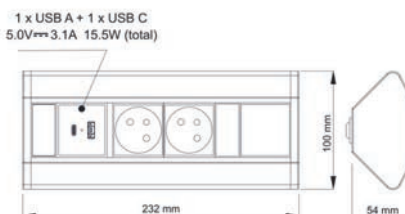
- > zásuvková výklopná jednotka
- > zásuvky 230 V jsou pootočeny o 90°
- > USB nabíječka obsahuje 1 konektor USB-A a 1 konektor USB-C, napájení 5 V DC, max. 2,1 A
- > montáž do pracovní desky
- > **pro povrchy o tloušťce min. 10 mm**
- > vestavná hloubka zásuvkové jednotky bez kabelů: 65 mm
- > rozměr vrtání do pracovní desky 110 x 225 mm
- > úhel výklopu rámečku 45°
- > délka nap. kabelu 1,5 m nebo 3 m
- > napětí 230 V AC
- > příkon max. 3 600 W
- > rozměr 65 x 133 x 266 mm
- > materiál ocel
- > barva hliník, černá, bílá



BARVA	POČET ZÁSUVEK 230 V	USB NABÍJEČKA	NAPÁJECÍ KABEL (M)	KÓD
hliník	2	1x USB-A, 1x USB-C	3	908083
	3	-	1,5 3	765541 762741
černá	2	1x USB-A, 1x USB-C	3	894429
	3	-	1,5 3	765543 765540
bílá	2	1x USB-A, 1x USB-C	3	898502
	3	-	1,5 3	765542 765539

## CORNER BOX

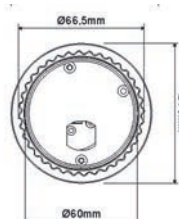
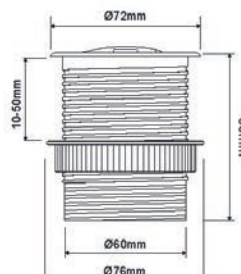
- > rohová zásuvková jednotka
- > zásuvky 230 V jsou pootočeny o 45°
- > USB nabíječka obsahuje 1 konektor USB-A a 1 konektor USB-C, napájení 5 V DC, max. 2,1 A
- > montáž na hranu pracovní desky nebo na stěnu
- > **pro povrchy o tloušťce 10 - 50 mm**
- > délka nap. kabelu 1,8 m
- > napětí 230 V AC
- > příkon max. 3 600 W
- > rozměr 53 x 100 x 224 mm
- > materiál hliník, plast



BARVA	POČET ZÁSUVEK 230 V	USB NABÍJEČKA	KÓD
nerez/černá	2	1x USB-A, 1x USB-C	908080
hliník/černá	3	-	762736

## SINGLE BOX

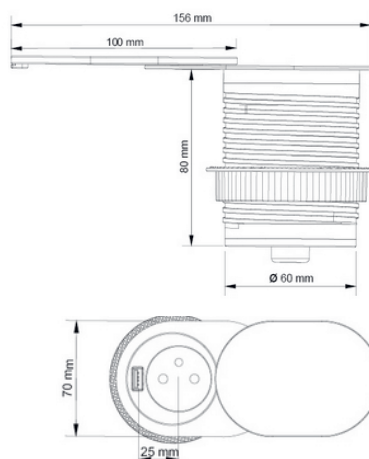
- > zásuvková jednotka s výklopným krytem
- > USB nabíječka obsahuje 1 konektor USB-A, napájení 5 V DC, max. 2,4 A
- > montáž do pracovní desky
- > **pro povrchy o tloušťce 10 - 50 mm**
- > vestavná hloubka 80 mm (bez kabelů)
- > průměr vrtání do pracovní desky 60 mm
- > délka nap. kabelu 1,8 m
- > napětí 230 V AC
- > příkon max. 3 600 W
- > rozměr 80 x 76 mm
- > materiál hliník, plast
- > barva hliník / černá



POČET ZÁSUVEK 230 V	USB NABÍJEČKA	KÓD
1	1x USB-A	765531

## SLIDE BOX

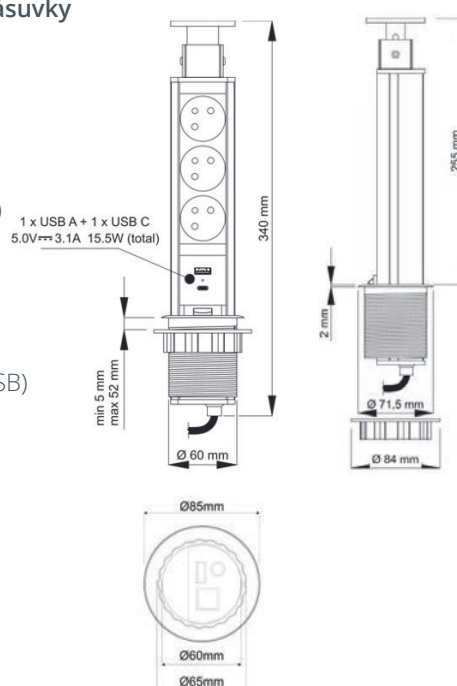
- > zásuvková jednotka s posuvným krytem
- > USB nabíječka obsahuje 1 konektor USB-A, napájení 5 V DC, max. 2,4 A
- > montáž do pracovní desky
- > **pro povrchy o tloušťce 10 - 50 mm**
  - vestavná hloubka 80 mm (bez kabelů)
- > průměr vrtání do pracovní desky 60 mm
- > délka nap. kabelu 1,9 m
- > napětí 230 V AC
- > příkon max. 3 600 W
- > rozměr 80 x 70 x 100 mm
- > materiál hliník, plast
- > barva hliník / černá



POČET ZÁSUVEK 230 V	USB NABÍJEČKA	KÓD
1	1x USB-A	<b>762715</b>

## LIFT BOX

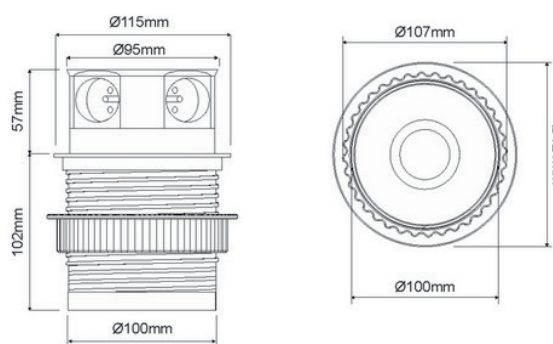
- > zásuvková jednotka výsuvná, otevření stlačením zásuvky dolů
- > zásuvky 230 V jsou pootočené o 45°
- > USB nabíječka obsahuje 1 konektor USB-A a 1 konektor USB-C, napájení 5 V DC, max. 2,1 A
- > montáž do pracovní desky
- > **pro povrchy o tloušťce 18 - 52 mm**
  - vestavná hloubka 328 mm (bez kabelů)
- > průměr vrtání do pracovní desky 60 mm
- > délka nap. kabelu 1,5 m
- > napětí 230 V AC
- > příkon max. 3 600 W
- > rozměr 85 x 285 mm (s USB)
- > rozměr 85 x 285 mm (bez USB)
- > materiál plast



BARVA	POČET ZÁSUVEK 230 V	USB NABÍJEČKA	KÓD
hliník	3	-	<b>762732</b>
	3	1x USB-A, 1x USB-C	<b>908229</b>
nerez	3	-	<b>765535</b>
	3	1x USB-A, 1x USB-C	<b>908230</b>
černá	3	-	<b>765532</b>
	3	1x USB-A, 1x USB-C	<b>908081</b>
bílá	3	-	<b>765534</b>
	3	1x USB-A, 1x USB-C	<b>908082</b>

## TETRA BOX

- > zásuvková výsuvná jednotka, otevření stlačením zásuvky dolů
- > zásuvky 230 V jsou pootočené o 90°
- > USB nabíječka obsahuje 2 konektory USB-A, napájení 5 V DC, max. 2x 1,2A
- > montáž do pracovní desky
  - **pro povrchy o tloušťce 10 - 60 mm**
  - vestavná hloubka zásuvkové jednotky bez kabelů: 102 mm
  - průměr vrtání do pracovní desky: 100 mm
- > délka nap. kabelu 1,5 m
- > napětí 230 V AC
- > příkon max. 3 600 W
- > rozměr 102 x 115 mm
- > materiál plast
- > barva hliník / černá

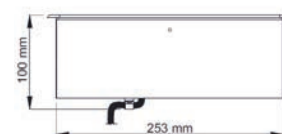
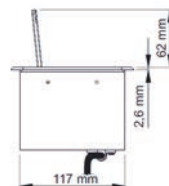
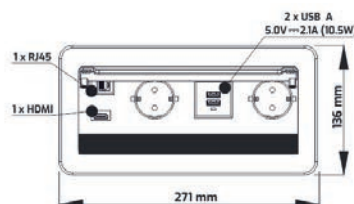


POČET ZÁSUVEK 230 V	USB NABÍJEČKA	KÓD
3	2x USB-A	<b>762717</b>
4	-	<b>762716</b>



#### IN BOX

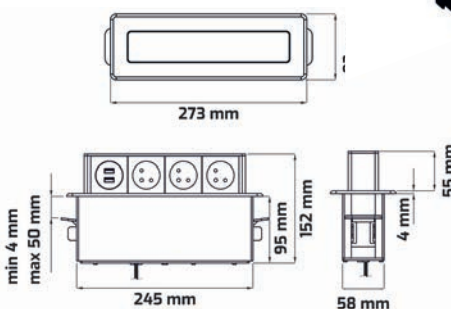
- > zásuvková jednotka vestavná
- > zásuvky 230 V jsou pootočený o 90°
- > konektory 1 x HDMI a 1 x RJ45
- > USB nabíječka obsahuje 1 konektor USB-A a 1 konektor USB-C, napájení 5 V DC, max. 2,1 A
- > montáž: do pracovní desky
- > pro povrchy o tloušťce min. 10 mm
- > vestavná hloubka 100 mm (bez kabelů)
- > rozměr vrtání do pracovní desky min. 117 x 253 mm
- > délka nap. kabelu 3 m
- > napětí 230 V AC
- > příkon max. 3 600 W
- > rozměr 271 x 136 x 100 mm
- > materiál ocel
- > barva nerez, černá



BARVA	POČET ZÁSUVEK 230 V	USB NABÍJEČKA	DATOVÉ MODULY	KÓD
nerez	2	1x USB-A, 1x USB-C	1x HDMI, 1x RJ45	908079
černá	2	1x USB-A, 1x USB-C	1x HDMI, 1x RJ45	892404

#### HOP BOX

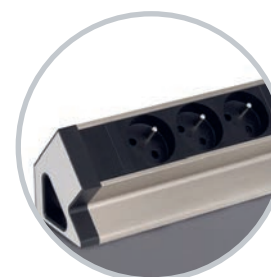
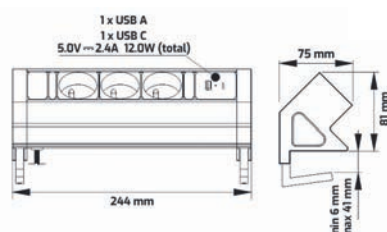
- > zásuvková jednotka výsuvná, otevření stlačením dolů
- > zásuvky 230 V jsou pootočený o 45°
- > USB nabíječka obsahuje 2 konektory USB-A, napájení 5 V DC, max. 2,4 A
- > montáž: do pracovní desky
- > pro povrchy o tloušťce 4 - 50 mm
- > vestavná hloubka jednotky 95 mm (bez kabelů)
- > rozměr vrtání do pracovní desky min. 60 x 246 mm
- > délka nap. kabelu 2 m
- > napětí 230 V AC
- > příkon max. 3 600 W
- > rozměr 273 x 93 x 152 mm
- > materiál ocel
- > barva nerez



POČET ZÁSUVEK 230 V	USB NABÍJEČKA	KÓD
3	2x USB-A	805659

#### DESK BOX

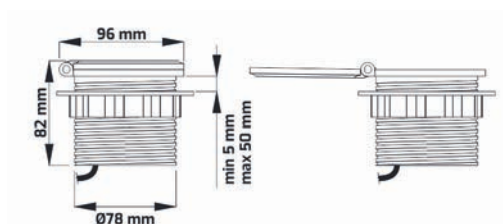
- > zásuvková jednotka na hranu pracovní desky
- > přichycení k pracovní desce pomocí svorek
- > zásuvky 230 V jsou pootočený o 45°
- > USB nabíječka obsahuje 1 konektor USB-A a 1 konektor USB-C, napájení 5 V DC, max. 2,1 A
- > montáž: na hranu pracovní desky
- > pro povrchy o tloušťce 6 - 41 mm
- > délka nap. kabelu 1,8 m
- > napětí 230 V AC
- > příkon max. 3 600 W
- > rozměr 244 x 81 x 75 mm
- > materiál hliník, plast
- > barva nerez / černá



POČET ZÁSUVEK 230 V	USB NABÍJEČKA	KÓD
3	1x USB-A, 1x USB-C	908078

## SAMBO BOX

- > zásuvková jednotka s výklopným krytem a indukční nabíječkou
- > USB nabíječka obsahuje 1 konektor USB-A a 1 konektor USB-C, napájení 5 V DC, max. 2,4 A (12 W)
- > možnost osadit o volitelný modul 1x RJ-45 nebo 1x HDMI
- > montáž: do pracovní desky
- > **pro povrchy o tloušťce 5 - 50 mm**
- > vestavná hloubka 80 mm (bez kabelů)
- > průměr vrtání do pracovní desky 80 mm
- > délka nap. kabelu 1,8 m
- > napětí 230 V AC
- > příkon max. 3 600 W
- > rozměr 96 x 82 mm
- > materiál plast
- > barva černá



POČET ZÁSUVEK 230 V	USB NABÍJEČKA	POČET VOLNÝCH POZIC	KÓD
1	1x USB-A, 1x USB-C	1	<b>805982</b>

### DOPORUČENÉ PŘÍSLUŠENSTVÍ

#### Modul HDMI

- > konektory:
  - čelní strana: HDMI 2.0 A(F)
  - zadní strana: HDMI 2.0 A(F)



PRODUKT	KÓD
Modul HDMI	<b>805983</b>

#### Modul RJ45

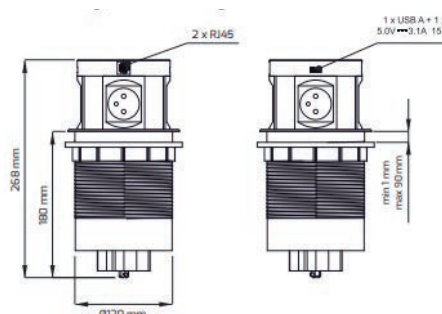
- > konektory:
  - čelní strana: RJ45 CAT6
  - zadní strana: RJ45 CAT6



PRODUKT	KÓD
Modul RJ45	<b>805984</b>

## MULTI BOX

- > zásuvková jednotka výsuvná s indukční nabíječkou, otevření stlačením zásuvky dolů
- > zásuvky 230 V jsou pootočené o 90°
- > USB nabíječka obsahuje 1 konektor USB-A a 1 konektor USB-C, napájení 5 V DC, max. 2,4 A (12 W)
- > **konektory 2x RJ45**
- > **indukční nabíječka** na horním krytu zásuvky, napájení 5 V DC, max. 5 W
- > montáž do pracovní desky
- > **pro povrchy o tloušťce 1 - 90 mm**
- > vestavná hloubka 180 mm (bez kabelů)
- > průměr vrtání 122 mm
- > délka nap. kabelu 1,7 m
- > napětí 230 V AC
- > příkon max. 3 600 W
- > rozměr 268 x 120 mm
- > materiál plast
- > barva černá

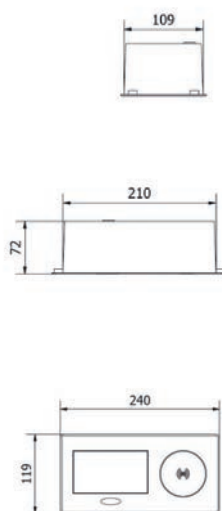


POČET ZÁSUVEK 230 V	USB NABÍJEČKA	INDUKČNÍ NABÍJEČKA	DATOVÉ MODULY	KÓD
4	1x USB-A, 1x USB-C	ano	2x RJ45	<b>897042</b>

**AVARO PLUS**



- > **vestavná zásuvka s indukčním nabíjením**
  - > elegantní a praktická vyklapná zásuvka s indukčním nabíjením
  - > montáž do pracovní desky
  - > určeno pro vnitřní použití
- |                     |                 |
|---------------------|-----------------|
| > délka nap. kabelu | 1,5 m           |
| > napětí            | 230 V AC        |
| > příkon            | max. 3 500 W    |
| > výkon Qi          | 5 W             |
| > materiál          | plast           |
| > barva             | černá, stříbrná |
| > stupeň IP         | IP20            |



USB NABÍJEČKA	BARVA	KÓD
1x USB-A, 1x USB-C	černá	<b>906429</b>
	stříbrná	<b>906430</b>

## 12.3 KABELOVÉ ORGANIZÉRY

### Kabelový organizér TWISTER

- > pro organizaci kabelů pod pracovním stolem
- > variabilní výška pro různé vysoké stoly nebo pro výškově stavitelné podnože
- > jednoduchá instalace provlečením kabelů
- > těžká základna pro větší stabilitu
- > délka max. 1 200 mm v nataženém stavu
- > materiál: plast
- > barva: černá



MONTÁŽNÍ  
VIDEO

PRODUKT	KÓD
kabelový most	547189



#### DOPORUČENÉ PŘÍSLUŠENSTVÍ

#### Profil TWISTER

- > pro uchycení držáku kabelu
- > variabilní umístění držáků
- > délka: 1 152 mm
- > materiál: černý plast



PRODUKT	KÓD
profil	547190

#### Držák kabelů TWISTER

- > přichyt kabelů ke stolu
- > montáž zacvaknutí na TWISTER profil
- > materiál: černý plast



PRODUKT	KÓD
držák kabelů	547191

### Kabelový organizér CLASSIC

- > **horizontální i vertikální** kabelové vedení
- > 3komorový systém pro rozdělení různých typů kabelů
- > počet článků 46
- > výška x šířka 53 x 23 mm
- > délka cca 1 000 mm (natažený stav)  
cca 720 mm (stlačený stav)

BARVA	KÓD
stříbrná	668137
černá	668136

BACH  
MANN



### Kabelový organizér PRO

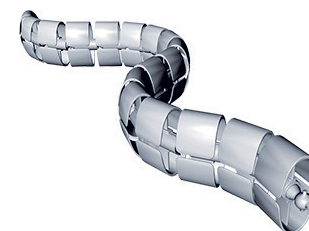
- > **horizontální i vertikální** kabelové vedení
- > odolné proti náslapu (5 dílců má krátkodobou nosnost 120 kg)
- > 2komorový systém pro rozdělení různých typů kabelů
- > lze kombinovat s kabelovým organizérem CLASSIC
- > počet článků 34
- > výška x šířka 90 x 24 mm
- > délka cca 1 000 mm (natažený stav)  
cca 700 mm (stlačený stav)

BARVA	KÓD
stříbrná	668139
černá	668138



## Kabelový organizér PREMIUM

- > vertikální kabelové vedení
- > 2komorový systém pro rozdělení různých typů kabelů
- > součástí setu je rovněž kovová základna a uchycení do stolu
- > počet článků 16
- > výška x šířka 70 x 35 mm
- > délka cca 780 mm (natažený stav)  
590 mm (stlačený stav)



BARVA	KÓD
stříbrná	668146
černá	668145

### DOPORUČENÉ PŘÍSLUŠENSTVÍ

#### Adaptér pro vertikální uchycení

- > pro vertikální uchycení kabelového organizéru k pracovní desce
- > doporučujeme kombinovat s držákem kabelového organizéru
- > materiál ocel

BARVA	KÓD
stříbrná	789757
černá	789752



#### Držák kabelového organizéru

- > držák kabelového organizéru k uchycení do adaptéru pro vertikální uchycení
- > maximální osazení 16 kabelů

BARVA	KÓD
stříbrná	789762
černá	789760



#### Horizontální úchyt do desky

- > pro horizontální uchycení úchytové tyče kabelového organizéru
- > materiál ocel
- > barva stříbrná

PRODUKT	KÓD
úchyt do desky	789743



#### Spojka kabelového organizéru

- > spojka k prodloužení kabelového organizéru
- > barva stříbrná

PRODUKT	KÓD
spojka	789744



#### Úchytová tyč pro kabelový organizér

- > délka 750 mm
- > průměr 5 mm
- > materiál ocel
- > barva stříbrná

PRODUKT	KÓD
úchytová tyč	789742



#### Nášlapová lišta

- > kompatibilní s kabelovým organizérem PRO - lze připojit napřímo

- > délka 1 000 mm
- > materiál hliník
- > barva stříbrná

PROVEDENÍ	KÓD
pro koberec	789746
pro hladké podlahy	789749



## 12.4 PRŮCHODKY

### Linda

- > materiál hliník
- > barva kartáčku černá



ROZMĚR PRŮCHODKY / ROZMĚR MONTÁŽNÍHO OTVORU (MM)	BARVA	KÓD
Ø 60 x 15 / Ø 56	černá	<b>858888</b>
	hliník	<b>497287</b>
	chrom lesklý	<b>723927</b>
	nikl broušený	<b>497286</b>
Ø 80 x 15 / Ø 76	černá	<b>858889</b>
	hliník	<b>497288</b>
	chrom lesklý	<b>788271</b>
	nikl broušený	<b>497289</b>

### Merida I

- > materiál hliník
- > barva kartáčku černá



ROZMĚR PRŮCHODKY / ROZMĚR MONTÁŽNÍHO OTVORU (MM)	BARVA	KÓD
80 x 80 / 68,5 x 68,5	černá	<b>504349</b>
	hliník	<b>409648</b>
80 x 160 / 68,5 x 148,5	černá	<b>504350</b>
	hliník	<b>409649</b>
80 x 280 / 69 x 269	černá	<b>906416</b>
	hliník	<b>906415</b>
80 x 500 / 69 x 489	černá	<b>906418</b>
	hliník	<b>906417</b>

### Merida II

- > dorazová gumička ve víku
- > materiál hliník
- > barva kartáčku černá



ROZMĚR PRŮCHODKY / ROZMĚR MONTÁŽNÍHO OTVORU (MM)	BARVA	KÓD
100 x 240 / 93 x 233	hliník	<b>581184</b>
100 x 320 / 93 x 313		<b>581226</b>
100 x 445 / 93 x 443		<b>581227</b>
100 x 240 / 93 x 233	černá	<b>892599</b>
100 x 320 / 93 x 313		<b>892601</b>
100 x 240 / 93 x 233		<b>892598</b>
100 x 320 / 93 x 313	bílá	<b>892600</b>

### NC

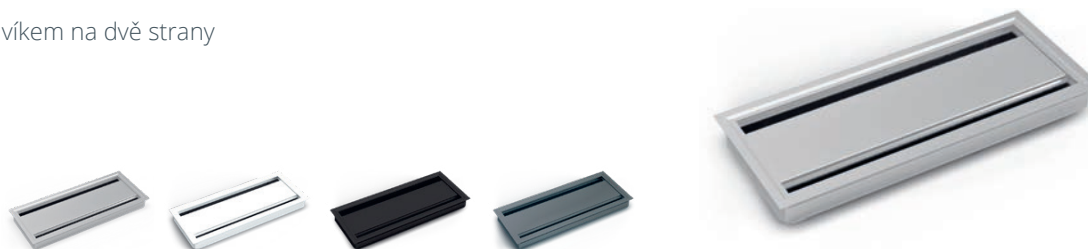
- > materiál hliník
- > bez víka



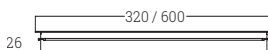
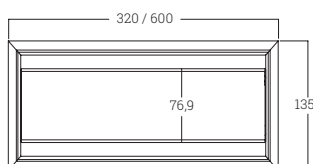
ROZMĚR PRŮCHODKY / ROZMĚR MONTÁŽNÍHO OTVORU (MM)	BARVA	BARVA KARTÁČKU	KÓD
69 x 69 x 20 / 61 x 61	černá	černá	<b>581216</b>
	šedá	šedá	<b>581215</b>

### Oboustranná průchodka Exit Duo plus

- > průchodka s výklopným víkem na dvě strany
- > víko s tlumením
- > materiál: hliník



ROZMĚR PRŮCHODKY (MM)	BARVA	KÓD
135 x 320 x 26	hliník	<b>914771</b>
	bílá	<b>914772</b>
	černá	<b>914773</b>
	titan	<b>914774</b>
135 x 600 x 26	hliník	<b>914775</b>
	bílá	<b>914776</b>
	černá	<b>914777</b>
	titan	<b>914778</b>



## 12.4 PRŮCHODKY 12 KANCELÁŘSKÉ VYBAVENÍ

### NCT

- > materiál hliník
- > bez krytu



ROZMĚR PRŮCHODKY / ROZMĚR MONTÁŽNÍHO OTVORU (MM)	BARVA	BARVA KARTÁČKU	KÓD
45 x 427 x 20 / 39 x 409	hliník	černá	<b>581214</b>
		šedá	<b>581213</b>

### NCS

- > profilová průchodka
- > k umístění na hranu desky
- > montáž:
  - k zafrézování do hrany
  - k přišroubování na hranu
- > hloubka kartáčku 25 mm
- > možnost zkrácení na potřebnou délku



ROZMĚR (MM)	BARVA	KÓD
1 800 x 19	černá	<b>581220</b>



#### DOPORUČENÉ PŘÍSLUŠENSTVÍ

##### Kartáček k NCS

ROZMĚR (MM)	BARVA	KÓD
1 800	černá	<b>581222</b>



##### Koncovky pro NCS

- > balení obsahuje 2 ks

BARVA	KÓD
černá	<b>581221</b>



### Ekopass

- > kryt zcela odjímatelný pro lepší manipulaci s kabely
- > fixace pomocí dvou aretačních šroubů
- > materiál plast



ROZMĚR PRŮCHODKY / ROZMĚR MONTÁŽNÍHO OTVORU (MM)	BARVA	KÓD
113,5 x 421,5 x 18 / 106 x 412	hliník	<b>581217</b>

### Držák kabelů CATCH UP

- > materiál plast
- > barva černá
- > fixace 4 vruty

ROZMĚR (MM)	KÓD
91 x 65	<b>581219</b>

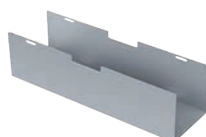


#### DOPORUČENÉ PŘÍSLUŠENSTVÍ

##### Držák kabelů

- > držák pro průchodku kabelů EKOPASS
- > montáž: k navaknutí do průchodky
- > materiál hliník

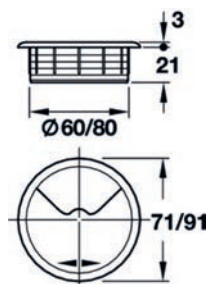
PRODUKT	KÓD
držák kabelů	<b>581218</b>



#### Průchodka kabelů kulatá

- > materiál plast
- > montáž k nadvaknutí
- > rovná hrana k zapuštění do roviny

HAFELE

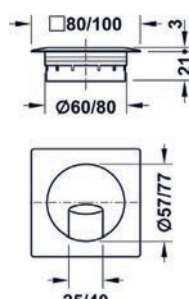


PRŮMĚR PRŮCHODKY (MM)	BARVA	KÓD
Ø 80	bílá	<b>011378</b>
	černá	<b>011381</b>
	šedá	<b>597682</b>

#### Průchodka kabelů hranatá

- > materiál plast

HAFELE



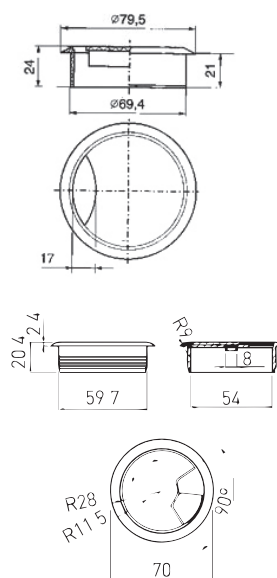
#### Průchodka kabelů uzavíratelná

- > materiál plast

PRŮMĚR PRŮCHODKY (MM)	BARVA	KÓD
Ø 60	imitace nerezí	<b>840936</b>
	černá	<b>840937</b>

PRŮMĚR PRŮCHODKY (MM)	BARVA	KÓD
Ø 60	bílá	<b>883370</b>
	buk	<b>903455</b>
	černá	<b>883371</b>
	hliník	<b>883369</b>
	šedá	<b>883372</b>

PRŮMĚR PRŮCHODKY (MM)	BARVA	KÓD
Ø 70	bílá	<b>649854</b>
	buk	<b>649855</b>
	černá	<b>649857</b>
	šedá	<b>649863</b>



883370



649854

#### Průchodka kabelů

- > materiál plast

PRŮMĚR PRŮCHODKY (MM)	BARVA	KÓD
Ø 70	bílá	<b>029997</b>
	buk	<b>011400</b>
	calvados	<b>309837</b>
	černá	<b>030884</b>
	dub	<b>054835</b>
	hnědá	<b>029998</b>
	světle šedá	<b>649867</b>
	šedá	<b>029995</b>
	třešeň	<b>011401</b>

