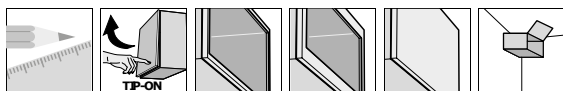


AVENTOS HK-S

AVENTOS HK-S TIP-ON

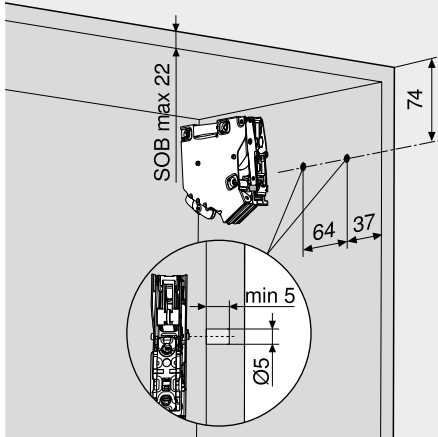


blum

Dřevěná čela, široké a úzké alurámečky

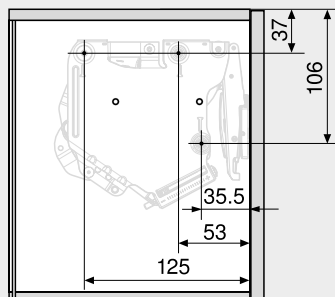
Plánování

Pozice nástrčných čepů



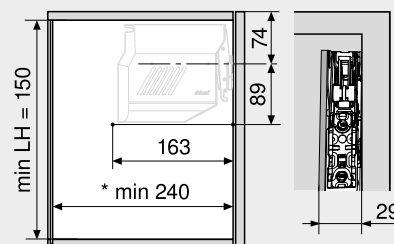
SOB Síla homí desky korpusu

Upevňovací pozice



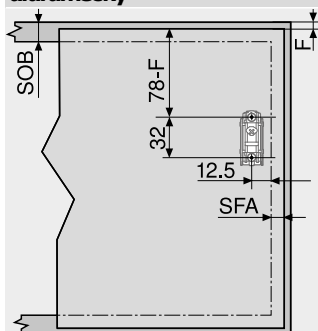
3 x vrut do dřevotřísky Ø 4 x 35 mm

Potřebný prostor



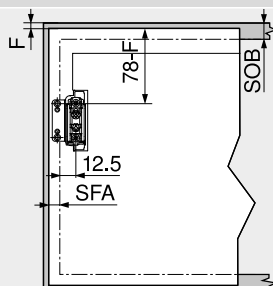
* Min. 240 mm s viditelným závěsným kováním

Zpracování čela – dřevěná čela a široké alurámečky



Pro dřevěná čílnka použijte 2 vruty do dřevotřísky (609.1x00). Pro široké alurámečky použijte 2 šrouby do plechu se zápustnou hlavou (660.0950)

Zpracování čela – úzké alurámečky

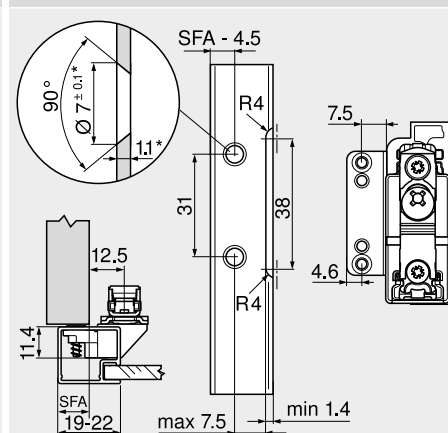


SOB Síla homí desky korpusu

F Mezera

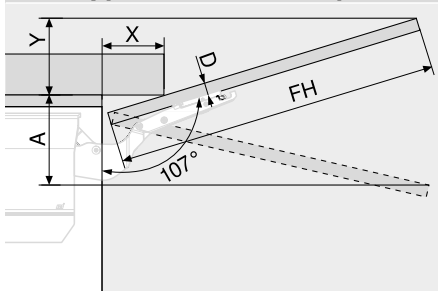
SFA Boční přesah čela

Plánování – úzké alurámečky



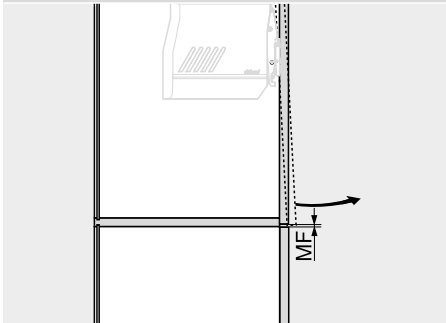
* Při změně síly materiálu je nutné přizpůsobit parametry pro zpracování
V případě šířky rámečků 19 mm je možný boční přesah čela SFA 11-18 mm

Potřebný prostor – věncová lišta/postranice



Omezovač úhlu otevření		Potřebný prostor (mm)			
Bez		$Y = FH \times 0.29 - 15 + D$			
100°		$Y = FH \times 0.17 - 15 + D$			
75°		$A = FH \times 0.26 + 15 - D$			
D (mm)	16	19	22	26	-
X (mm)	70	59	49	35	-

Minimální mezera



MF Minimální mezera 2 mm

dřevotrust
PRO NÁBYTEK, INTERIÉR, STAVBU A REMESLO