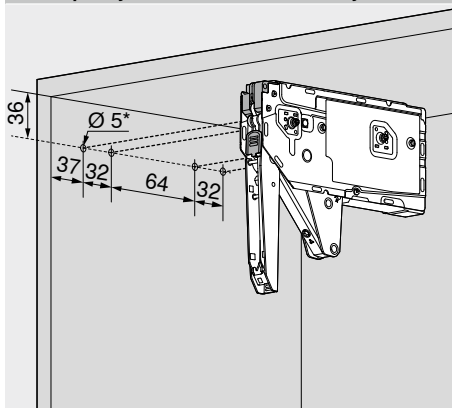


Dřevěná čela, široké a úzké alurámečky – TIP-ON

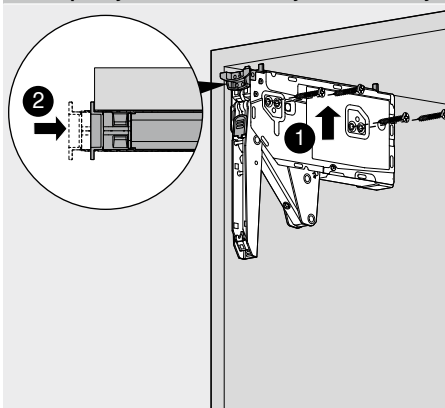
Plánování

Pozice pro vyvrtání otvoru – eurošrouby



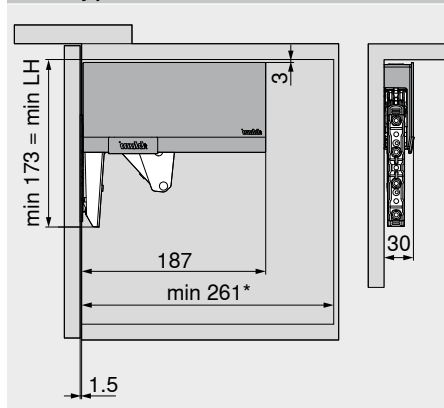
* Hloubka vrtání 11.5 mm

Pozice pro vyvrtání otvoru – vruty do dřevotřísky



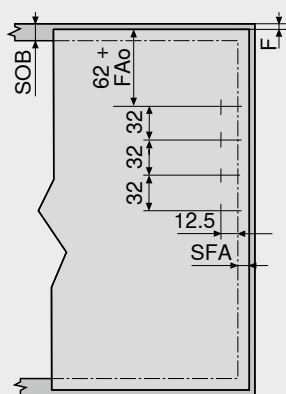
4 x Vrut do dřevotřísky Ø 4 x 35 mm

Potřebný prostor



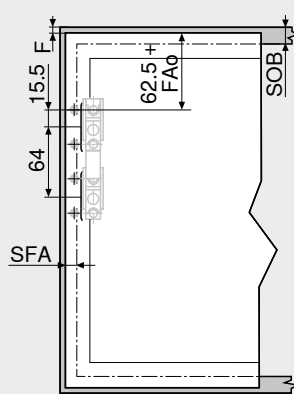
LH Světlá výška korpusu
* Min. 261 mm s viditelným závěsným kováním

Zpracování čela – dřevěná čela a široké alurámečky



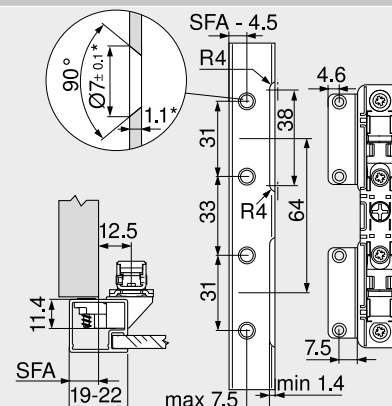
Pro dřevěná číla použijte 4 vruty do dřevotřísky (609.1x00)
Pro široké alurámečky použijte 4 šrouby do plechu se záпустnou hlavou (660.0950)
SOB Síla horní desky korpusu
FAo Přesah čela nahoře
Max. 25.4 mm
SFA Boční přesah čela
F Mezera

Zpracování čela – úzké alurámečky



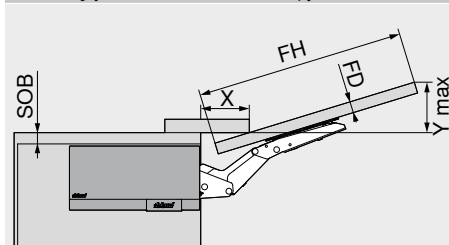
SOB Síla horní desky korpusu
FAo Přesah čela nahoře
Max. 25.4 mm
SFA Boční přesah čela
F Mezera

Úzké alurámečky



V případě šířky rámečků 19 mm je možný boční přesah čela SFA 11–18 mm
* Při změně síly materiálu je nutné přizpůsobit parametry pro zpracování

Potřebný prostor – věnovací lišta | postranice



Potřebný prostor (mm)

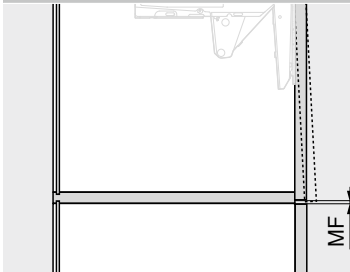
Při maximálním úhlu otevření

$$Y = FH \times 0.29 + FD - SOB$$

FD (mm)	16	19	22	26	28
X (mm)	68	57	47	33	27

SOB Síla horní desky korpusu
FH Výška čela
FD Síla čela

Minimální mezera



MF Minimální mezera 2 mm