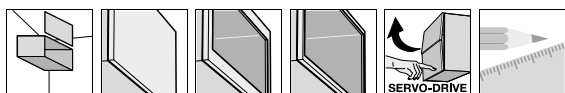


# AVENTOS HL

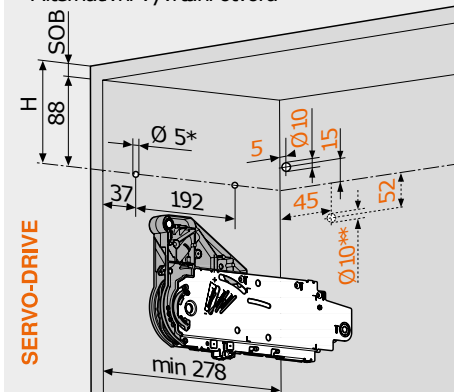


## Dřevěná čela, široké a úzké alurámečky

### Plánování

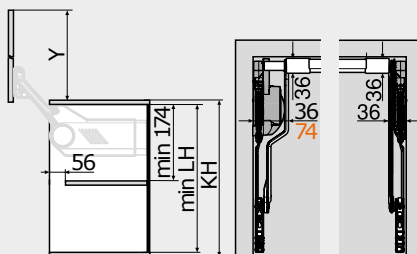
#### Pozice pro vyvrtání otvorů

- \* Hloubka vrtání 5 mm
- \*\* Alternativní vyvrtání otvoru

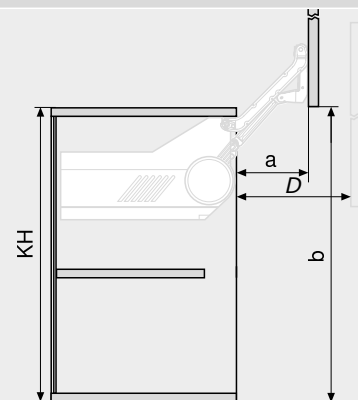


SOB Síla homí desky korpusu  
5 x vruty do dřevotřísky Ø 4 x 35 mm  
Vyvrtání otvoru pro rozvodný kabel  
SERVO-DRIVE pouze zleva

#### Potřebný prostor



**SERVO-DRIVE**  
KH Výška korpusu  
LH Světla výška korpusu



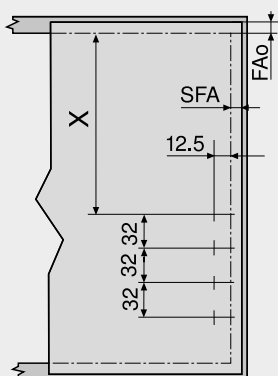
Sada ramen	LH min. (mm)*	Y (mm)*	
Standard	SERVO-DRIVE		
20L3200.06	21L3200.01	262.0	264.0
20L3500.06	21L3500.01	312.0	352.0
20L3800.06	21L3800.01	362.0	440.0
20L3900.06	21L3900.01	412.0	529.0

\* Rozměry se týkají mezery dole = 0 mm

Sada ramen	a (mm)	b (mm)*	c max. (mm)	
Standard	SERVO-DRIVE			
20L3200.06	21L3200.01	114.0	257.0	159.0
20L3500.06	21L3500.01	146.0	345.0	209.0
20L3800.06	21L3800.01	178.0	433.0	259.0
20L3900.06	21L3900.01	210.0	522.0	309.5

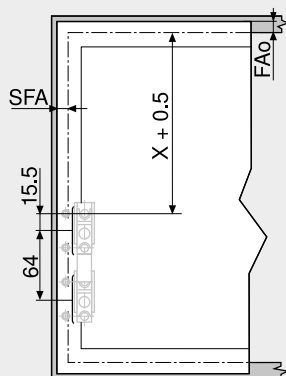
\* Rozměry se týkají mezery dole = 0 mm

### Zpracování čela – dřevěná čela a široké alurámečky



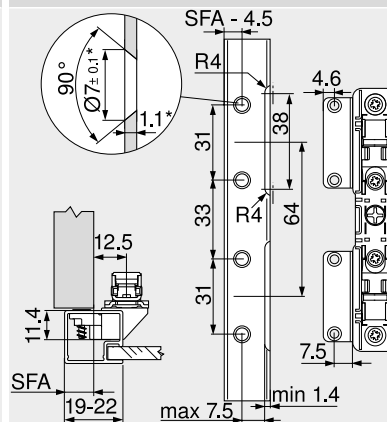
FA0 Přesah čela nahoře  
SFA Boční přesah čela  
Doraz u stěny: nezbytná minimální mezera  
5 mm

### Zpracování čela – úzké alurámečky



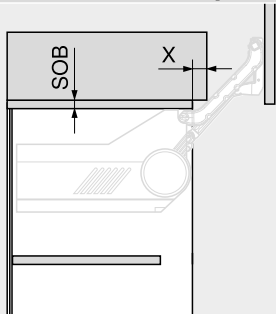
Sada ramen	X (mm)	
Standard	SERVO-DRIVE	
20L3200.06	21L3200.01	153
20L3500.06	21L3500.01	203
20L3800.06	21L3800.01	253
20L3900.06	21L3900.01	303

### Plánování – úzké alurámečky



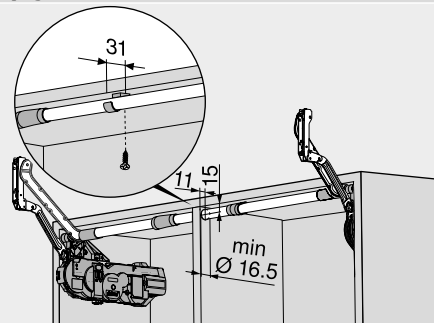
\* Při změně síly materiálu je nutné přizpůsobit parametry pro zpracování  
V případě šířky rámečků 19 mm je možný boční přesah čela SFA 11–18 mm

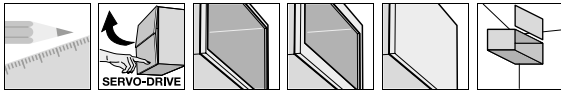
### Potřebný prostor – věncová lišta/postranice



Síla homí desky korpusu SOB (mm)	X (mm)
16	28
18	30
19	31

### Spojovací díl

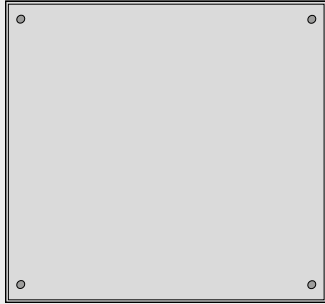




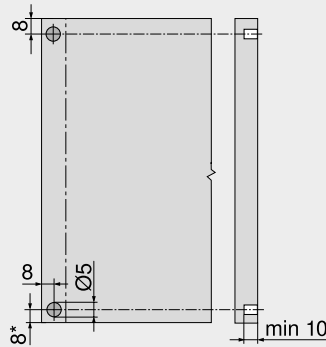
## Dřevěná čela, široké a úzké alurámečky

### Plánování

#### Distanční doraz Blum (pouze pro využití SERVO-DRIVE)



\* Od spodní hrany korpusu u čel, přechnívajících směrem dolů



Využití distančního dorazu Blum (bez klížení či lepení)

Doporučení pro alurámečky:  
naplánujte si vyvrtávání otvoru pro distanční doraz Blum v boku korpusu. Při instalaci do čílka je nezbytné provést zkoušku dorazu/kolize

### Vypínač SERVO-DRIVE

